

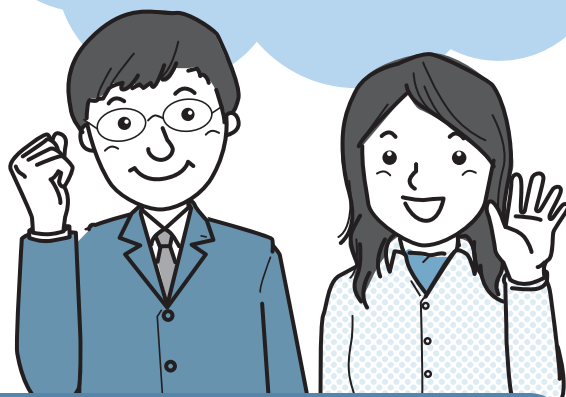
「広報さっぽろ」が 変わります

日ごろ本誌を愛読していただき、
ありがとうございます！

これまで皆さんから寄せられたたくさんの感想や意見を参考に、
より多くの方に「広報さっぽろ」を読んでもらえるためには
どうすべきか…について検討を重ねてきました。

5月号からはデザインを一新し、
これまで以上に“読みやすさ・分かりやすさ”を意識した
誌面づくりを目指します。

【詳細】広報課 ☎211-2036



「読まれている」 手応えを 感じています

市民アンケートの結果や、毎月送られてくる広報クイズの応募
はがきなどでは、以前と比べて「読みやすい」「生活に役立つ」と
いった声が着実に増えています。一方では、「文字が小さい」「分
かりにくい」といったご指摘を受けることもたびたびあります。
このような皆さんから寄せられる率直な意見・感想などは、私た
ちが読み手側の視点に気付くとても貴重な声であり、誌面づくり
をする上でとても参考になっています。

市民アンケート

※昨年7・8月に市民1万人を対象に実施。

「読んでいる」人が**86.6%**

→前回(14年度)より
5.1ポイント増加

毎月楽しみにしています

→出歩くことが少ない高齢の方や、
子育て中の方などから多く寄せられている声

広報クイズ

※毎月1割に掲載。抽選で30人に
共通ウイズユーカードが当たる。

1・2月号では**1,000通**
を超える応募がありました

→月平均でも700通以上

必ず読んでいるよ

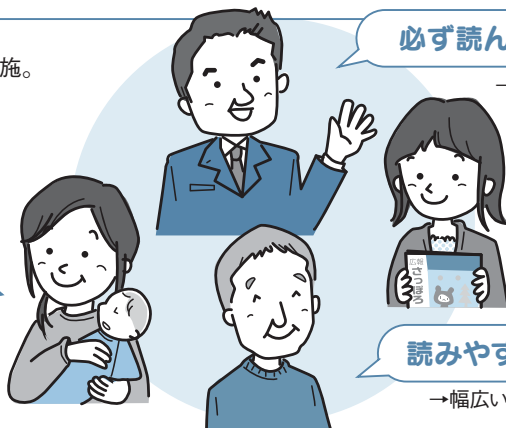
→30代以上のすべての年代で
5割を超え最も多かった声

時々読んでいます

→20代で3割を超え最も多かった声

読みやすくなった！

→幅広い年代の方々から多く寄せられている声



多いときには、はがきが1,000通を超える月も
あるため、根気よく応募し続けていただければと
思います。このほか、特集などで募集したご意見
を、誌面で紹介した方にもウイズユーカードを差
し上げています。ぜひご意見もお寄せください。



なかなかウイズに
当選しない方
申し訳ありません

町内会のほか民間企業の協力も得て

未配布世帯“ゼロ”を目指します

本誌4月号から、一部の地域で民間の配送業者による配布を始めます。
これまで皆さんのご家庭には、町内会の方の協力で広報誌をお届けしてきま
したが、ここ数年、さまざまな事情により配布が難しくなってきた町内会も
でてきました。そこで、今後は、これまでどおり町内会の方による配布と、
民間の配送業者による配布の2通りの配布方法により、各世帯へ「広報さ
っぽろ」をお届けしていきます。

★毎月10日までに市内全世帯へ配布しています。もし、届いていないという方がいら
っしゃいましたら、市役所広報課か区役所(17番)広聴係へご連絡ください。

