

Chuo

区民のページ「ちゅうおう」

<http://www.city.sapporo.jp/chuo/>

10
2004

特集 文化・芸術の秋

中央区walking

ぶらり文学碑めぐり

普段、何気なく歩いている道や公園に文化・芸術が意外と潜んでいるものです。そこで、芸術の秋・読書の秋にちなみ、区内にある文学碑をご紹介します。表紙の三点はいずれも大通公園にあるものです。ご覧になったことはありませんか？

ありしまたは お
①有島武郎文学碑(大通西9大通公園内)

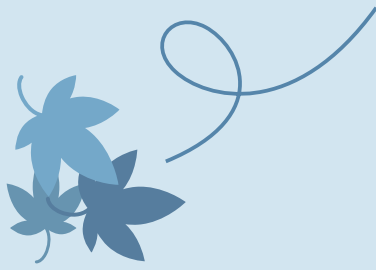


札幌農学校（現北大）の出身で、白樺派の文学者。「或る女」や「生まれ出づる悩み」、「小さき者へ」などの作品が有名ですが、この文学碑には同じ白樺派の作家武者小路実篤の手によって「小さき者へ」の一節が刻まれています。

いしかわたくぼく
②石川啄木歌碑(大通西3大通公園内)



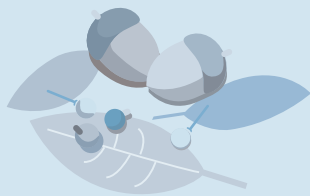
北海道にゆかりのある石川啄木の没後70年を記念して、昭和56年に建立。坂担道製作。明治39年に函館から札幌へ来た啄木はわずか10日余りを過ごし、小樽へと再び旅立ちました。



よし い はら
③吉井勇歌碑(大通西4大通公園内)



明治生まれの歌人であり劇作家の吉井勇が、昭和30年に札幌を訪れたとき、ライラックの美しさに感動して詠んだ歌が刻まれています



編集：中央区市民部総務企画課広聴係 〒060-8612 札幌市中央区南3条西11丁目 ☎(011)231-2400 (内線224) FAX(011)231-6539

中央区役所 〒060-8612 南3西11 ☎231-2400
中央保健センター 〒060-0063 南3西11 ☎511-7221
中央区土木センター 〒060-0012 北12西23 ☎614-5800

中央区民センター 〒060-0062 南2西10 ☎271-1100
旭山公園通地区センター 〒064-0809 南9西18 ☎520-1700

「区民のひろば～中央区からのお知らせ～」ラヂオノスタルジア (FM78.6MHz) 毎週月曜午後0時30分～
「中央区だより」ラヂオカロスサッポロ (FM78.1MHz) 毎週金曜午前10時10分～