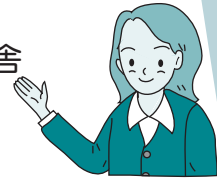


進学や就職、転勤などに伴い多くの方が区役所を訪れる季節になりました。

西区役所では、来訪する皆さんにとって便利になるよう、庁舎内のレイアウト変更を行いました。

今月は新しい西区役所の庁舎をご案内します。



〒063-8612 西区琴似2条7丁目 TEL641-2400 (代表) FAX641-2405

西区役所ホームページ <http://www.city.sapporo.jp/nishi/>

ここが変わった

区役所庁舎

1階 戸籍や住民票などの窓口

戸籍住民課

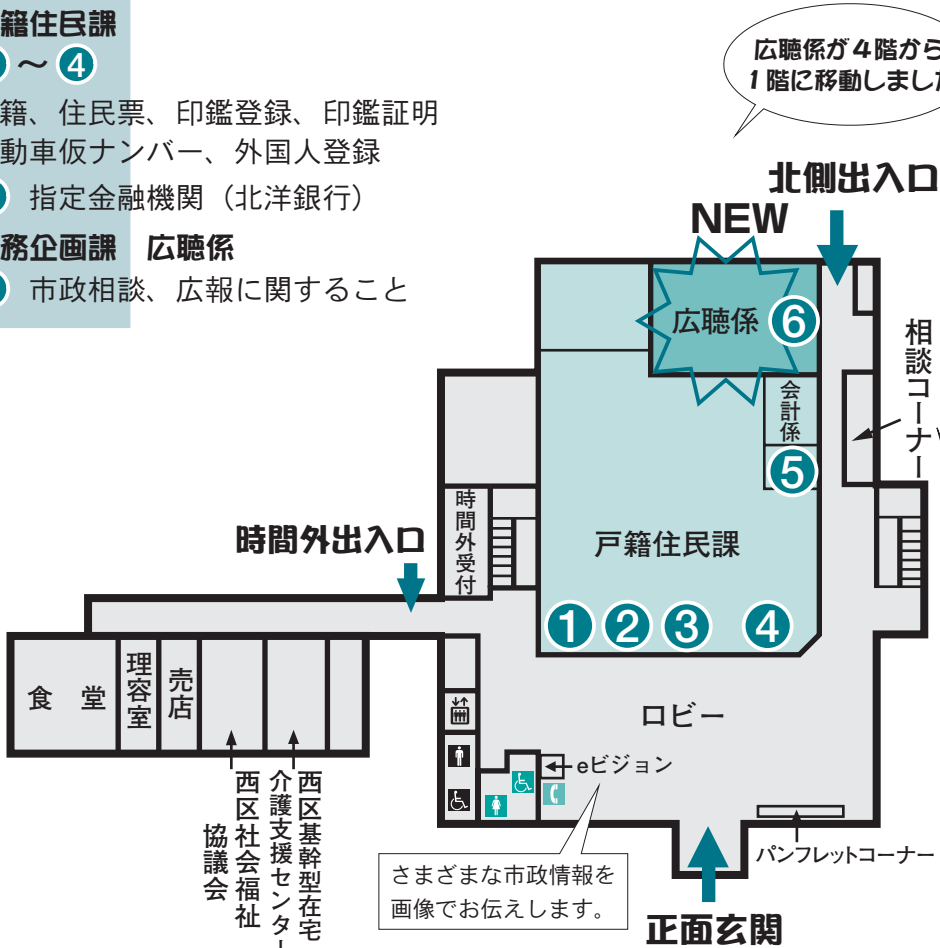
①～④

戸籍、住民票、印鑑登録、印鑑証明
自動車仮ナンバー、外国人登録

⑤ 指定金融機関（北洋銀行）

総務企画課 広聴係

⑥ 市政相談、広報に関すること



相談名	相談曜日・時間
法律相談	第2・4木曜 当日午前9時～電話予約 定員8人、相談は午後から
高齢者 職業相談	月～金曜 午前9時30分～午後4時
家庭生活相談	火・水曜 午前10時～午後4時
交通事故相談	金曜 午前9時30分～午後4時
行政相談	金曜 午後1時～4時

※法律相談と交通事故相談は1階6番へお越しください。

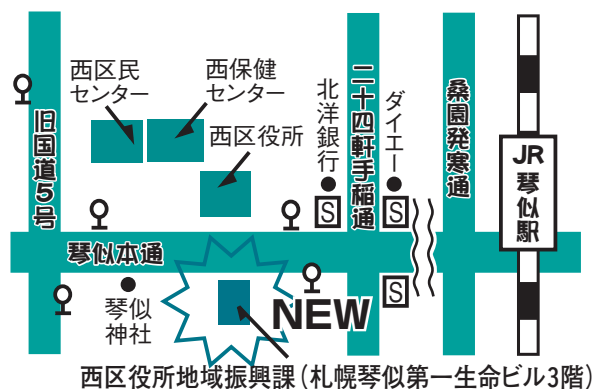


区役所所在図

公共交通機関

- 地下鉄琴似駅1番出入口徒歩4分
- ジェイ・アール北海道バス、中央バス「西区役所前」下車

Ⓜ 地下鉄出入口
♀ バス停



2階 税の窓口

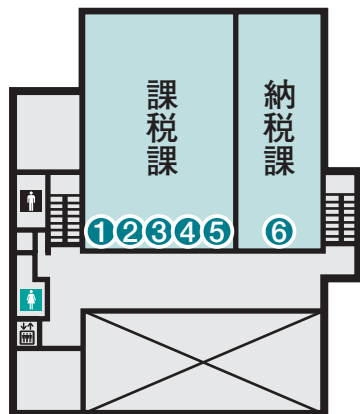
課税課

①～⑤

税の証明・案内

納税課

⑥ 納税相談



2階には変更はありません