

主な施設の所在地・電話番号

厚別区役所 ☎895-2400 (代)  
 (厚別中央1条5丁目)  
 厚別保健センター ☎895-1881  
 (厚別中央1条5丁目)  
 厚別区土木センター ☎897-3800  
 (厚別町下野幌45-39)  
 白石清掃事務所 ☎876-1753  
 (白石区東米里2170)  
 厚別区体育館 ☎892-0362  
 (厚別中央2条5丁目)

厚別図書館 ☎894-1590  
 (厚別中央1条5丁目)  
 厚別区民センター ☎894-1581  
 (厚別中央1条5丁目)  
 厚別西地区センター ☎896-2000  
 (厚別西4条4丁目)  
 厚別南地区センター ☎896-3000  
 (厚別南7丁目)

電話番号をよくご確認の上、おかけください

厚別区からの

お知らせ

4月11日～5月10日

厚別区市民見学会  
 ～参加団体募集

平成16年度厚別区市民見学会の参加団体を募集します。普段見る機会の少ない公共施設の見学を通して、市政への理解を深めてみてはいかがでしょうか。

▽対象 区内の町内会・PTAなどの住民団体や、区内で活動する市民のサークルなどで、30人以上55人以内で参加できる団体。

▽実施日 左表の通り。

月	実施日
6	23日(水)、25日(金)、30日(水)
7	7日(水)、9日(金)、20日(火)、22日(木)
8	24日(火)
9	1日(水)、8日(水)、10日(金)、28日(火)、30日(木)
10	1日(金)、7日(木)

▽時間 原則として午前10時～午後3時の5時間。

▽見学コース 市の施設を必ず1カ所以上含むこととし、

相談の上で決定します。集合解散場所は区内の同一場所とし、途中下車はできません。

▽使用車両 座席数55席(補助席を含む)の大型貸し切りバス。

▽参加費 無料。ただし、昼食、有料施設の入場料、駐車料金などは、参加団体で負担していただきます。

▽禁止行為 飲酒・入浴を伴う見学やレクリエーション的要素の強いことなどはできません。

▽申込方法 参加団体と実施日は、公開抽選会で決定します。参加希望の団体の代表者は、必ず抽選会に出席してください。

■公開抽選会

▽日時 4月23日(金)午前10時30分(入室は午前10時から。10時30分以降は入室できません)。

▽会場 区役所2階会議室A。

▽その他 抽選会への参加は、1団体1回に限ります。団体名が違っていても構成員が同じ場合など、重複して申し込んだ場合は、当選を取り消すことがあります。また、申込者は、重複して他の団体の申

込者にはなれません。

詳細 総務企画課広報係 ☎(895)2400 内線224～226

国民健康保険から



平成15年度分の国民健康保険料の納期が過ぎました。納め忘れのある方は、至急納付してください。

今月は「滞納整理特別強化月間」で、納付催告を強化し

ています。事情により保険料の納付が困難な方は、お早めにご相談ください。なお、夜間と休日の相談を次の通り行っていますので、ご利用ください。

■夜間・休日納付相談

▽日時 夜間 4月15日(木)、20日(火)、22日(木)、27日(火)の午後6時～8時。休日 4月11日(日)の午前9時～正午。

▽場所 区役所1階9番窓口(庁舎東側の通用口からお入りください)。

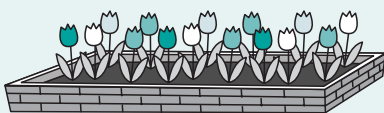
詳細 保険年金課 ☎(895)2400 内線395～397

歩道を花で飾りませんか～花苗助成

歩道美化事業の一環として、町内会などの団体に植樹ますに植える花苗を街路樹1本につき10株配布します。配布予定日は、5月28日(金)・29日(土)・6月4日(金)・5日(土)です。希望する方は、下記の通りお申し込みください。

▷申込方法 4月19日(月)から厚別区土木センターまたは各まちづくりセンターで配布する申込書に記載の上、5月7日(金)までに直接。

▷申込先 厚別区土木センターまたは各まちづくりセンター。



詳細 厚別区土木センター維持管理課公園緑化係 ☎897-3800

