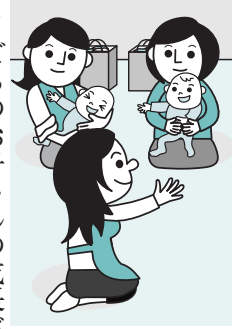


●新米ママの育児相談と交流会の日時・会場

実施日	時間	会場
2月	20日(金)	午後1時30分～3時 新琴似三和福祉会館 (新琴似7-14)
	23日(月)	午前10時～11時30分 麻生地区会館 (北39西5)
	26日(木)	午前10時～11時30分 屯田児童会館 (屯田5-6)
		午後2時～3時30分 拓北・あいの里地区センター (あいの里1-6)

日ごろのお子さんの成長ぶりや子育てにかかわる心配、悩み事などを近くに住むお母



■新米ママの育児相談と交流会(左表)

北保健センター
北25西6番(757)1181

受講料

無料(教材費が必要)

対象 市内にお住まいの60歳以上の方。なお、職能訓練については、身体に障がいのある方は、60歳未満でも受講できます。

■平成16年度教養講座・職能訓練(下表)

北老人福祉センター
北39西5番(757)1000

詳細 地域保健課健康推進係

申込 当日、直接会場へお越しください。

費用 無料

講師 北海道医療大学医療科学センター教授・同医科歯科クリニック院長 辻昌宏氏

会場 北区民センター(北25西6)区民ホール

日時 2月20日(金)午後1時30分～2時30分

講演後、ご希望の方に内臓脂肪の簡易測定をします。

■生活習慣病予防講演会「内臓脂肪に勝つ!!」

詳細 地域保健課健康推進係

申込 当日、直接会場へお越しください(母子健康手帳をお持ちください)。

費用 無料

対象 生後1～6カ月程度の初めてのお子さんとお母さん

情報交換をします。

さんたちや保健師と話し合い、

です)

申込 2月16日(月)～27日(金)午前9時～午後4時に同センターへ本人が直接お越しください(抽選)。身体に障がいのある方は、身体障害者手帳をお持ちください。ペン習字とワープロは、受講時期・時間帯の選択はできません。

また、左表以外にも、民謡、舞踊、カラオケなど、自由に参加できる講座を定期的に開催しています。

詳細 同センター

●教養講座・職能訓練

区分	科目	時間	曜日	回数	期間	定員(人)
教養講座	生花	午前10時～正午	月	月2回	1年	12
	ペン習字		火	月3回	前期(4～9月) 後期(10～3月)	各18
	ワープロ	午前10時～正午 または 午後1時～3時	水	月4回	1期(4～7月)	各期とも 午前4 午後4
					2期(8～11月)	
3期(12～3月)						
書道	午前10時～正午	木	月3回	1年	各18	
		金				
職能訓練	皮革工芸	午前10時～正午	月・木	週2回	1年	各12
	木彫		水・金			

◆「八十八選かるた」の貸し出し◆

地域のかるた大会用に「北区・歴史と文化の八十八選かるた」を無料で貸し出します。



詳細 地域振興課 ☎757-2400 内線253

広告欄