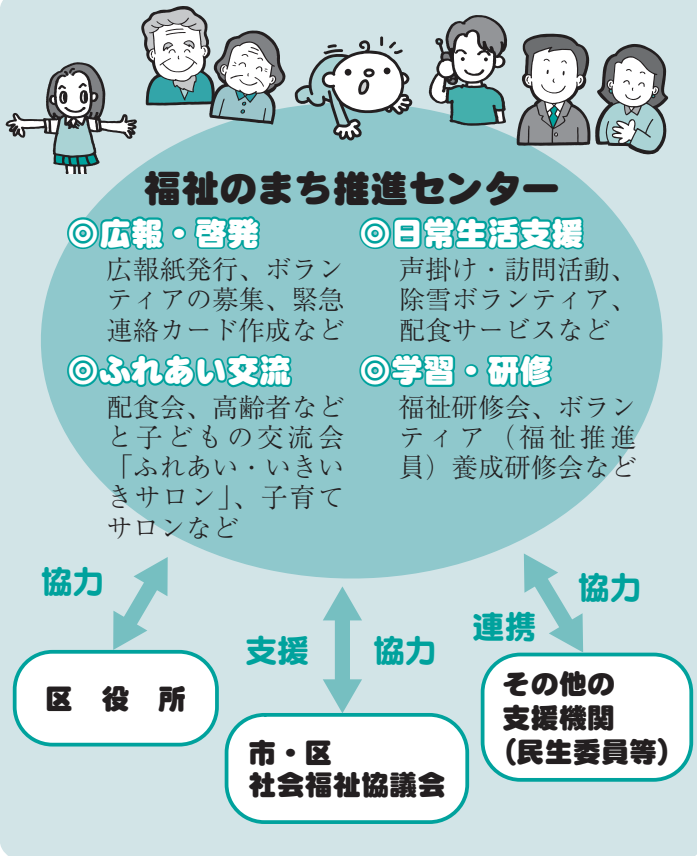


※在宅介護支援センター…地域における介護予防や介護相談の拠点。運営は民間事業者へ委託されている

地域に暮らす人たちが、お互いに見守り、支え合って、安心して暮らせるまちをつくるために



※各地区の福祉のまち推進センターでは、それぞれ独自の福祉活動を行っています。詳しい活動内容については、右記へお問い合わせください。



森竹俊夫さん

「見守りの対象をもっと広げたいという思いがあります。ただ、介護などの支援を始めるには、専門知識を持った人が必要。例えば在宅介護支援センター(※)のような、すでに専門的な知識を持って支援を行っている組織と情報交換を深め、協力体制をつくることでできれば、もっと活動を充実させることができるのではないかと考えています」と語る森竹さん。福祉のまちを実現するため、アイデアを膨らませていきます。

このように、福祉のまち推進センターでは、それぞれの地域で、支え合い安心して暮

らせるまちをつくろうと独自の活動をしています。皆さんも気軽に参加して、地域のひととの交流を深めることから始めてみませんか。

福祉のまち推進センターについてのお問い合わせは

◎中央区社会福祉協議会  
 ☎(281) 6113

◎保健福祉サービス課  
 ☎(231) 2400

皆さんも気軽に参加してみませんか

## 子育てサロン

地域の人が、親子と一緒に遊びを楽しみながら、子育てを支援しています。

現在、東北・東・山鼻・幌西・大通地区で開設されています。

(写真は大通地区の子育てサロンの様子)

