

年末年始の業務案内

■主な施設の業務

主な施設の年末年始の休みは表①の通りです。
 なお、南区民センター・各地区センターの2月28日(土)から3月3日(水)までの貸室、3月28日(日)から4月3日(土)までのホールの利用については、12月28日(日)から受け付けます。
 ※12月29日(月)から1月3日(土)までは休館です。

■窓口業務

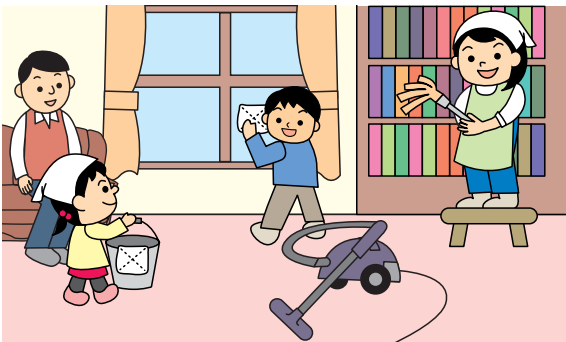
住民票・印鑑登録証明などの各種証明書、出生届・死亡届、市税の納入などの窓口業務については、本誌30・31ページをご覧ください。

■南区役所相談コーナー

各相談コーナーの年末最後の相談日、年始最初の相談日は表②の通りです。

詳細 総務企画課広聴係

☎582-2400 内線224~226



■ごみの収集

燃やせるごみ・燃やせないごみ・資源物(びん・缶・ペットボトルとプラスチック)の収集は12月31日(水)から1月4日(日)まで休みです。

大型ごみの戸別収集は、12月27日(土)から1月4日(日)まで休みです。

各地区の年末年始の収集日は表③の通りです。
 ※ごみは、必ず収集当日の朝、午前8時30分までに出してください。

詳細 南清掃事務所

☎583-8613

大型ごみ収集センター(収集申込)

☎281-8153

表① 主な施設の年末年始の休み

施設名	休みとなる期間
南区役所、定山溪出張所、各連絡所 南土木センター、南保健センター	12月27日(土) ~1月4日(日)
南区民センター(図書室を含む)	12月29日(月) ~1月3日(土)
藤野地区センター(図書室を含む)	
もいわ地区センター(")	
すみかわ地区センター	
澄川図書館	
南区体育館	

表② 南区役所相談コーナー

相談名	相談日	時間	12月最後の相談日	1月最初の相談日
消費生活	毎週月	午前10時~	22日(月)	5日(月)
交通事故	毎週火	午前9時30分~	16日(火)	6日(火)
行政	毎週火	午後1時~	16日(火)	6日(火)
家庭生活	毎週水・金	午前10時~	26日(金)	7日(水)
高齢者職業	毎週火・金	午前9時30分~	26日(金)	6日(火)
税(税理士)	第1木	午後1時~	4日(木)	
国税(税務相談官)	第3水(1月のみ第2水、2・3月は除く)	午前10時~	17日(水)	14日(水)
法律	第1・3木。当日午前9時から電話予約(先着8人)。	午後1時~	18日(木)	15日(木)

※相談時間は、午後4時まで。

表③ ごみ収集

区分	収集地区	12月最後の収集日	1月最初の収集日
燃やせるごみ	月・木曜日の地区	29日(月)	5日(月)
	火・金曜日の地区	30日(火)	6日(火)
燃やせないごみ	水曜日の地区	24日(水)	7日(水)
	木曜日の地区	25日(木)	8日(木)
	金曜日の地区	26日(金)	9日(金)
資源物 ○びん・缶・ペット ボトル ○プラスチック	月曜日の地区	29日(月)	5日(月)
	火曜日の地区	30日(火)	6日(火)
	水曜日の地区	24日(水)	7日(水)
	木曜日の地区	25日(木)	8日(木)
	金曜日の地区	26日(金)	9日(金)
大型ごみ (戸別収集)	毎週月曜日	22日(月)	5日(月)
	12月最後の収集日の申込期限は、12月18日(木)です		

年末年始はお酒を飲む機会が増えますが、飲酒運転は絶対にしてはいけません。

飲酒運転しない、させない、許さない!

