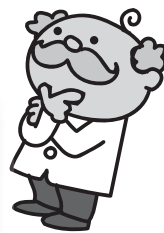


星置スケート場

星置2条1丁目

☎681-8877



データ・設備

年間総利用者数 64,714人(平成14年度)

スケートリンク 30m×60m



星置スケート場

■JR北海道バス「星置スケート場」下車

JR手稲駅北口から：[81]、[82]

JR星置駅から：[81]、[82]

[一般開放]

土日祝日、小中学校の春・夏・冬休み期間の午後0時30分～16時30分

※開放時間が変更になる場合や、大会などにより開放が中止になる場合がありますので、事前にお問い合わせください。

[当日券]

一般 580円／高校生 280円／

65歳以上 140円／中学生以下 無料

[貸しスケート靴]

2時間300円

手袋を必ず着用しよう！



博士 星置スケート場は「ふるさとにアイスホッケー場を」という熱い思いから、本市出身でアイスホッケーの発展に貢献した故江守栄作氏により昭和六十年に寄贈されたんじゃ。一年を通してスケートを楽しめるんじゃよ。

主にアイスホッケーチームやフィギュアスケートの練習で専用利用されており、各種大会も行われておるぞ。

クマオ 僕も滑りたいよ。

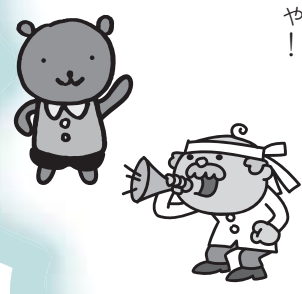
博士 週末や小中学校の休み期間は一般開放もしているのじゃ。

クマオ よくし！僕も挑戦だわあ、屋内でも氷の上はやっぱり寒いね。風邪をひかないようにしっかりと着込んで滑らないとね。

博士 そのとおり。それからけがをしないように、必ず手袋を着用して滑るのじゃよ。

クマオ はい！

ゴール！



クマオ 博士、手稲区にはこんないろいろな施設があったんだね。

博士 そうじゃ。区内に住んでいても行ったことのない施設は意外とあるものじゃ。せっかく手稲区に住んでいるのだから、大いに利用しようではないか！

クマオ うん。僕、いっぱい本を読んで、いっぱい運動をして秋を楽しむぞ！

博士 クマオくん、その調子じゃ！

クマオくん、よかったぞあね。皆さんも今回紹介した区内の施設で、読書やスポーツなど思い思いの秋を過ごしませんか。

新たな楽しみが見つかるかもしれませぬ。