

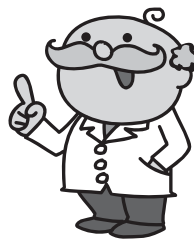
ていね 施設探訪 ツアー

秋も深まる11月。秋は「読書の秋」「スポーツの秋」などといわれるように、趣味を深めるのにとってもよい季節。手稲区に住む「クマオ」くんも、この秋にいろいろなことに挑戦しようと考えています。そこで、クマオくんは、手稲に詳しい「ティーネ博士」のもとを訪ねました。

今日は、クマオくんたちと一緒に、この秋お薦めの区内の施設を巡ってみましょう。



クマオくん



ティーネ博士

曙図書館

曙2条1丁目 ☎685-4946



データ (平成14年度)

蔵書冊数 80,664冊

年間総入館者数：115,065人

貸出状況 年間：244,356冊

月平均：20,363冊

一日平均：885冊



▲気軽に本を探せます

[開館時間]

火曜：正午～午後5時15分

水～日曜：午前9時15分～午後5時15分

[休館日]

月曜、祝日（一部開館日あり。それに伴う振替休館あり）、毎月図書整理日（最終金曜日。変更になる月があります）

年末年始（12/29～1/3）、図書特別整理期間

[貸し出し]

1人4冊まで、14日以内

※本を借りることができるのは、市内に居住または通勤・通学されている方です。初めて本を借りる際には、住所と名前が確認できるもの（健康保険証・学生証など）をお持ちください（小学生以下は必要ありません）。

まず初めに、曙図書館にやって来た二人。

博士 曙図書館の蔵書は一般書五万七千七百二十九冊、児童書二万二千九百三十五冊、大人も子どもも楽しめる図書館となっているのじゃ。また、隣が体育館ということもあってスポーツ関係図書の充実に努めているのじゃ。

クマオ 毎月子ども向けのお話会と映画会も開かれているんだね。ところで博士、この機械は何？

博士 これは利用者用の図書検索機で、希望の本が見つからないときはこれで探すのじゃよ。また、曙図書館にない本は他の図書館から取り寄せることもできるのじゃ。

クマオ ようし、僕もお気に入りの一冊を見つけるぞ！

スタート!

