

南区の主な施設

南区役所	☎582-2400 〒005-8612 真駒内幸町2丁目
南区土木センター	☎581-3811 〒005-0031 南31条西8丁目
南保健センター	☎581-5211 〒005-0014 真駒内幸町1丁目
定山溪出張所	☎598-2191 〒061-2302 定山溪温泉東3丁目
真駒内連絡所	☎581-3025 〒005-0014 真駒内幸町2丁目
石山連絡所	☎591-8734 〒005-0842 石山2条2丁目
簾舞連絡所	☎596-2059 〒061-2263 簾舞3条6丁目
藤野連絡所	☎591-7041 〒061-2282 藤野2条7丁目
藻岩連絡所	☎571-6121 〒005-0808 川沿8条2丁目
藻岩下連絡所	☎581-2001 〒005-0034 南34条西9丁目
澄川連絡所	☎821-8585 〒005-0003 澄川3条2丁目
芸術の森地区連絡所	☎592-7009 〒005-0850 石山東7丁目
南清掃事務所	☎583-8613 〒005-0861 真駒内602番地30
南消防署	☎581-2100 〒005-0014 真駒内幸町1丁目
南区体育館	☎571-5171 〒005-0804 川沿4条2丁目
澄川図書館	☎822-3730 〒005-0004 澄川4条4丁目
南区民センター	☎584-2100 〒005-0014 真駒内幸町2丁目
藤野地区センター	☎592-2002 〒061-2282 藤野2条7丁目
もいわ地区センター	☎572-5733 〒005-0808 川沿8条2丁目
すみかわ地区センター	☎818-3035 〒005-0004 澄川4条4丁目

南区役所
☎(582)2400

市民見学会参加者募集

△団体募集▽(2団体)
見学場所 市の施設を中心に相談の上、決定します。
実施期間・時間 10月で区の指定する日。午前10時〜午後3時。
対象 30人以上(最大50人)で参加できる区内の団体。
参加費 無料。ただし、施設の入場料などは各自負担。
注意事項 飲酒、入浴を伴う見学はできません。
申込方法 往復はがきに団体名、代表者の住所・氏名・電話番号、主な活動内容を記入の上、送付してください。
※多くの団体にご参加いただき

くため、同じ団体による複数のお申し込みはご遠慮ください。(応募多数時は抽選)。
応募期限 7月28日(月)(必着)。
その他 昼食、雨具は各自で用意ください。
申込・詳細 総務企画課広報係 内線224〜226

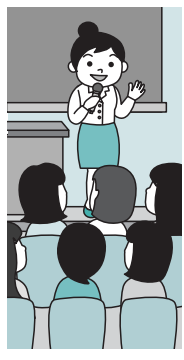


子育て講座受講者募集

内容・日時 表①の通り。
会場 南区民センター。
対象 0歳〜2歳の乳幼児を育てている保護者。
定員・費用 20人。無料。
申込方法 8月4日(月)午前9

表① 子育て講座 (全3回)

開催日	時間	内容
8月25日(月)	午後2時〜3時30分	子育てと遊びの大切さ
9月1日(月)		子育ては心育て
9月8日(月)		これからの子育て



時から電話で左記へ(先着順)。
※受講中は、保育士などがお子さんをお預かりします。
申込・詳細 保健福祉サービス課子育て支援担当 内線607

地域の親子ふれあい交流
「みなみくんまつり」

子育て家庭と地域の皆さんが、遊びを通して、交流を深める催しです。どなたでも参加できます。

内容 水遊び、昔遊び、ゲーム、手作りおもちゃなど、たくさん遊びのコーナーがあります。いろいろなコーナーを回って遊びましょう。
日時・会場 表②の通り。
費用 無料。
参加方法 表②の日時に直接会場へお越しください。
※就学前のお子さんは保護者同伴で、また、小学生は保護者の同意を得てからご参加ください。
持参するもの 飲み物、敷物、水遊び用の着替え、汗ふきタオルなど。
その他 天候の状況により中止する場合があります。

表② 「みなみくんまつり」日程表

開催日	時間	会場
7月29日(火)	午前10時〜11時30分	石山緑地(石山78番地24)北側駐車場横
7月30日(水)		十五島公園(藤野108地先)駐車場横広場
7月31日(木)		真駒内公園(真駒内公園1丁目)太陽の広場
8月1日(金)		藻南公園(川沿10条1丁目)芝生広場



詳細 保健福祉サービス課子育て支援担当 内線607