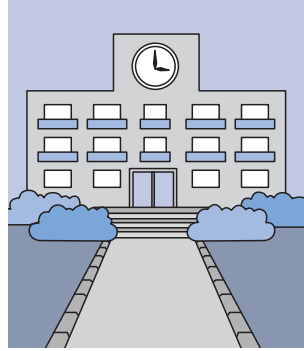


札幌都心部統合小学校の  
校名案が決まりました



昨年10月に募集しました平成16年4月開校の札幌都心部統合小学校（現在の創成・大通・豊水・曙小学校の統合）の校名案については、総数で525通（293作品）のご応募をいただきました。

札幌都心部統合小学校校名検討委員会において協議を行った結果、応募作品の中から「札幌市立資生館小学校」を校名案として選定しました。

「資生館」は明治4年に開拓使により置かれた学問の場であり、本市小学校の起源となる名称です。統合する4小学校は市内屈指の歴史ある小学校であり、系譜をたどるといずれも資生館が起源となっています。

また、4校それぞれが培ってきた歴史を尊重する思いと、再び一つにまとまり初心に戻って新たなスタートをする

という未来への思いを込めました。

この校名案は市議会において札幌市立学校設置条例の改正を行った後に正式な校名として決定します。

【詳細】 教育委員会配置計画担当課  
☎(214) 4 5 0 7

国民健康保険料  
滞納整理強化月間

「納付のお願いと夜間・休日相談のお知らせ」

平成14年度の国民健康保険料の納め忘れはありませんか。未納の保険料がある方は、大至急納付をお願いします。

納付できない事情がある方には、区役所保険年金課収納一・二係（南3西11・2階③番窓口）で納付相談を行っています。

また、日中・平日にお越しになれない方のため、夜間・休日相談も設けていますので、ご利用ください。

▽夜間相談 4月17日(木)、24日(木)、30日(水)の午後8時まで  
▽休日相談 4月27日(日)午前9時～午後3時

※夜間・休日に来庁する方は、庁舎南側玄関よりお入りください。

【詳細】 保険年金課収納一・二係  
☎(231) 2 4 0 0

運転中の携帯電話の使用は禁止されています。事故を起こしたり、誘発したりした場合は、刑罰が科せられます

中央保健センターからのお知らせ  
**(健康guide)** ガイド

【申込・詳細】 保健センター地域保健課  
〒060-0063 南3西11 ☎511-7221 ㊟511-8499

【健康教室「血管年齢若がえり」】

自覚症状なしに進行する動脈硬化。あなたは大丈夫ですか？血管を若々しく保つための方法を学びましょう！

- ◆内容 「血管年齢若がえり」。講師＝横山秀雄医師（医療法人北海道循環器病院診療部長）。
- ◆日時 4月22日(火)午後1時30分～3時30分。
- ◆会場 保健センター（南3西11）。
- ◆対象 区内在住の方。
- ◆定員・費用 50人・無料。
- ◆申込 4月11日(金)午前9時から電話で。先着順。

【地区健康相談をご利用ください】

◆内容 血圧測定、尿検査、血液検査（40歳以上の方。脂質検査、肝機能検査、腎機能検査、貧血検査、血糖検査など）、心電図検査（40歳以上で医師が必要と認めた方）、保健相談、栄養相談、結核検診（15歳以上の方）。40・45・50・55・60・65・70歳で希望する方を対象に、C型肝炎ウイルス検査等も実施します。

- ◆日時・会場 下表の通り。
- ◆対象 普段、健康診断を受ける機会のない方。
- ◆費用 無料（心電図検査は800円、C型肝炎ウイルス検査等は400円。詳しくは5月号に掲載）。
- ◆申込 当日、なるべく空腹の状態でご持参ください。なお、健康手帳をお持ちの方はご持参ください。

月	日	受付時間	会場（所在地）
5月	13日(火)	午前9時～11時	幌西会館（南11西14）
		午後1時30分～3時	山鼻会館（南23西10）
6月	5日(木)	午前9時30分～11時	東北会館（北2東2）
		午後1時30分～3時	山鼻福祉センター（南24西13）
	25日(水)	午前9時30分～11時	伏見会館（南14西18）
		午後1時30分～3時	宮の森会館（宮の森2-5）
7月	9日(水)	午前9時～11時	大通公園連絡所（北1西9）
		午後1時30分～3時	宮の森明和会館（宮の森2-11）
8月	5日(火)	午前9時30分～11時	静修高校（南16西6）
		午後1時30分～3時	豊水小学校（南8西2）
	8日(金)	午後1時30分～3時	幌西会館（南11西14）
		午前9時～11時	円山会館（北1西23）
9月	27日(水)	午後1時30分～3時	南円山会館（南9西21）
		午前9時～11時	円山会館（北1西23）
	28日(木)	午後1時30分～3時	山鼻郵便局（南16西15）
		午前9時30分～11時	曙会館（南11西10）
10月	29日(月)	午後1時30分～3時	円山北町会館（北7西26）
		午前9時30分～11時	Let's（レッツ）中央（南4東4）
	2日(木)	午後1時30分～3時	西会館（南6西13）
		午前9時～11時	桑園ふれあいセンター（北7西15）
6日(月)	午後1時30分～3時	苗穂会館（北1東10）	
	午前9時～11時	桑園ふれあいセンター（北7西15）	
	午後1時30分～3時	西創成会館（南5西7）	
	午前9時30分～11時	南円山会館（南9西21）	
23日(木)	午後1時30分～3時	曙会館（南11西10）	
	午前10時～11時	円山西町町内会館（円山西町3）	
24日(金)	午後1時30分～3時	山鼻福祉センター（南24西13）	