

子育てボランティア講習会 ～受講者募集

乳幼児の子育てに関わるボランティア活動を始めたい方のための講習会です。子育ての基本的な知識やボランティア活動の基礎などを学びます。
▽日時・内容 左表の通り。

月 日	内 容
6/4(水)	子育て家庭の現状と子育て支援の必要性
6/6(金)	子どもの発達とあそびの大切さなど
6/10(火)	具体的な活動場面での親子とのかかわり
6/12(木)	地域の子育て支援活動、今後の活動に向けて
▷時 間	午後1時30分～3時30分。

▽会場 厚別区民センター2階和室C。
▽対象 子どもやボランティア活動に関心のある方。
▽定員 20人。全4回コース。
▽参加費 無料。
▽申込方法 5月8日(木)の午前9時から、電話で保健福祉

サービス課子育て支援担当へ(先着順)。

【申込先・詳細】 保健福祉サービス課子育て支援担当

☎(895)2400内線507

厚別保健センターから

【ポリオワクチン服用

▽日時 左表の通り。

月 日	受付時間
5/2(金)	午後1時30分～2時30分
5/9(金)	
5/19(月)	
5/29(木)	午前9時～10時

▽会場 厚別保健センター。

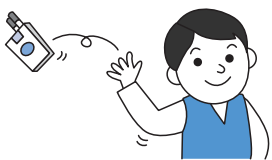
▽対象 生後3カ月から9カ月未満で、2回の服用を済ませていないお子さん。なお、次のような場合は服用できません。①熱が高い、下痢をしている、医師から服用を止められている方。②BCG、はしかなどの生ワクチンを接種してから4週間以上経過していない方。③三種混合、B型肝炎のワクチンを接種してから1週間以上経過していない方。④はしか、水ぼうそう、突発性発疹などの病気ににか

り、発病後1カ月を経過していない方。

▽注意 当日は、お子さんの体調を確認の上、ポリオワクチン予診票に必要事項を記入してお持ちください。

▽その他 昭和50年から52年に生まれた方は、ポリオの免疫保有者の割合が、ほかの年齢層に比べて低いことが分かっています。該当する方は、ポリオウイルス常在国に渡航する時、お子さんがワクチンを使用するときに、再度服用することをお勧めします(有料1千120円)。

■**「たばこをやめたい」と思っている方へ**



保健師・栄養士・看護師が無理なく禁煙できる方法を各人の状態に応じてアドバイスします。

▽日時 4月～7月。

▽場所 厚別保健センター。

▽対象 市内にお住まいの禁煙を希望する方で、期間中の

平日の日に2～3回程度保健センターに在所できる方。

▽定員 10人程度。

▽参加費 無料。

▽申込方法 4月14日(月)～21日(月)の午前9時～午後5時に、電話で厚別保健センターへ(先着順)。

■地区健康相談

生活習慣病の予防と結核の早期発見のため、各地区で健康相談を実施します。

▽日時・会場 左表の通り。

月 日	受付時間	実施会場	所在地
5/14(水)	午前9時～11時	ひばりが丘東集会所	厚別中央1条4丁目
	午後1時30分～3時	もみじ台北第2集会所	もみじ台北4丁目
▷対 象 ふだん健康診断を受ける機会のない15歳以上の方。			
▷検査項目 ①健康相談(血压測定・尿検査) ②結核検診(胸部X線検査) ③血液検査(脂質・肝機能・腎機能・血糖検査など)=40歳以上の方 ④心電図検査=医師が必要と認めた方 ⑤C型およびB型肝炎検査=40歳・45歳・50歳・55歳・60歳・65歳・70歳の節目検診対象の方 ※節目検診を希望する方は、受診券、健康保険証、運転免許証など、本人であること・住所・年齢を確認できるものをお持ちください。			
▷費 用 無料(心電図検査を受けた場合は800円、C型およびB型肝炎検査を受けた場合は400円)。			
▷そ の 他 健康手帳をお持ちの方は、忘れずにお持ちください。詳しくは、保健センター☎895-1881へお問い合わせください。			

平成15年度の固定資産税
納税通知書を4月14日に
発送します

課税内容に不明の点がありましたら、次の期間は夜間も電話によるお問い合わせに応じますので、ご利用ください。
▽日時 4月15日(火)～21日(月)(土・日曜を除く)の午後7時まで。

【詳細】 課税課☎(895)2400

内線302～304、306～310