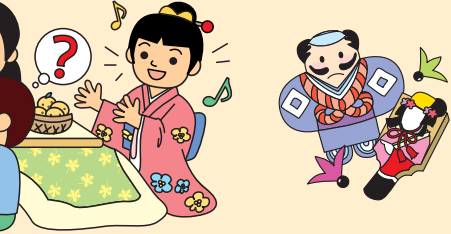


みなみく 2003



昨年、皆さんからたくさんのご応募をいただき好評だったクロスワードパズルを今年も企画しました。パズルの中には、南区の自然や地名に関する言葉もあります。お正月、ご家族で一緒に挑戦してみましょ。

パズルの解き方

- ① タテのカギ、ヨコのカギをヒントに、それぞれの番号に当てはまる言葉をカタカナか、ひらがなで入れてください。
- ② 三色のマスに入る文字をそれぞれ並べ替え、色ごとに下のマスに入れると、南区に関係のある三つの言葉が出来上がります。これがパズルの答えです（答えは三つあります）。

- ③ ヒント…南区の花は
 木は
 鳥は です。

3		4	5
		8	
	12		
	14		
16			
19	20		21
		24	



タテのカギ

- 1 南区の地名。旧黒岩家住宅（旧○○○○○通行屋）のあるところ。
- 2 豊平峡ダムや定山溪ダムは札幌市民の○○がめです。
- 3 書いたものを見ないでそれだけで言えるように覚えこむこと。九九や英単語を○○○しましたね。
- 4 俳優やモデルには専属の人がいることも。髪型や衣装に気を配ってくれる人。
- 5 厚岸・湧別・芭露の名産。冬の味覚。○○の土手鍋、○○フライ、○○酢がいいですね。
- 7 物事が始まること。演劇などで舞台の幕が開くこと。
- 10 ご飯に合わせ酢を混ぜ、すし飯を作る入れ物。すしを盛り付ける器もこう呼びます。
- 12 燃料として使われる気体。都市○○・プロパン○○。
- 16 水曜の明日、金曜の昨日。藤野野外スポーツ交流施設フッズでは、マウンテン○○○が楽しめます。
- 18 早春に出るスギナの胞子。茎はかまを取っておひたしや天ぷらに調理されます。くじが当たった！うれし
- 20 いとき、楽しいときはルン○○気分ですね。
- 21 札幌市は、大正十一年に○○○が施行されました。昭和四十七年には政令指定都市となり、区制が施行されました。

タテのカギ17



夏のフッズで楽しめます

タテのカギ1



明治5年に建造の旧○○○○○通行屋