

お知らせ

7月11日～8月10日

主な施設の所在地・電話番号

厚別区役所 (厚別中央1条5丁目)	☎895-2400(代)	厚別図書館 (厚別中央1条5丁目)	☎894-1590
厚別保健センター (厚別中央1条5丁目)	☎895-1881	厚別区民センター (厚別中央1条5丁目)	☎894-1581
厚別区土木センター (厚別町下野幌45-39)	☎897-3800	厚別西地区センター (厚別西4条4丁目)	☎896-2000
白石清掃事務所 (白石区本通20丁目北1-66)	☎862-0053	厚別南地区センター (厚別南7丁目)	☎896-3000
厚別区体育館 (厚別中央2条5丁目)	☎892-0362		

電話番号をよくご確認のうえ、おかけください

夏休み親子見学会

参加者募集

日時 8月1日(木)午前10時～午後3時、8月7日(水)午前10時～午後3時

見学施設 札幌市埋蔵文化財センター(札幌ドーム、消防局庁舎)大倉山ジャンプ競技場

集合・解散 いずれも午前9時50分までに厚別区役所1階ロビーに集合、午後3時同区役所解散

対象 区内に居住するお子さん(中学生まで)とその保護者。当日は車いすでも乗り降りしやすいリフト付バスを使用しますので、車いすをご利用の方も、お気軽にご応募ください(自分で操作できるか、介助者が一緒に参加できる方に限ります)。

定員 各35人。

参加費 大人千円、中学生以下500円(ドームツアー料金)。無料。ただし、大倉山ジャンプ競技場内の有料施設を利用する場合には、それぞれの料金を自己負担。
その他 昼食、雨具などは各自でご用意ください。なお、

昼食場所は、札幌ドーム、大倉山ジャンプ競技場です

(レストランも利用できます)。

申込方法 往復はがきに参加希望者全員(はがき1枚に1組)の住所、氏名、年齢、電話番号、参加希望日、また、車いす利用の方はその旨を記入し、**は7月18日(木)必着**、**は7月24日(水)必着**まで

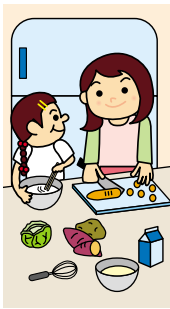
にお申し込みください。定員を超える申し込みがあった場合は、抽選により参加者を決めます。参加の可否をお知らせしますので、返信はがきに代表者のあて先を記入してください。

申込先・詳細 〒004 8612 厚別区役所総務企画課広聴係
☎(895)2400内線224～226

厚別保健センターから

楽しい子供クッキング

参加者募集



日時 8月6日(火)午前9時30分～午後1時(午前9時から受け付け)。

会場 厚別区民センター和室B、調理実習室。

内容 子供の健康づくりと栄養のお話、調理実習。

対象 小学3～6年生のお子さんとその保護者。

定員 15組。

参加費 無料。

持ち物 エプロン、三角巾、筆記用具。

申込方法 7月15日(月)～19日(金)に電話または直接、保健センターへ(先着順)。

市民健康教室(参加者募集)

日時 7月24日(水)午後1時30分～3時

会場 厚別区民センター。

当日、直接会場へ。

テーマ 温泉と健康。

講師 札幌社会保険総合病院 薬剤係長 志賀隆博先生

地区健康相談 生活習慣病の予防と結核の早期発見のため、各地区で健康相談を実施します。

日時・会場 左表の通り。

月日	受付時間	実施会場	所在地
7/23(火)	午前9時30分～11時	厚別老人福祉センター	厚別中央1条7丁目
	午後1時30分～3時	青葉会館	青葉町3丁目
7/25(木)	午前9時～11時	原始林会館	厚別東2条4丁目
	午後1時30分～3時	厚別会館	厚別中央4条3丁目
8/8(木)	午前9時～11時	大谷地パークアベニュー集会所	大谷地東3丁目
	午後1時30分～3時	大谷地団地町内会館	大谷地西3丁目

対象 ふだん健康診断を受ける機会のない15歳以上の方。

検査項目 健康相談(血圧測定・尿検査) 結核検診(胸部X線検査) 血液検査(脂質・肝機能・腎機能・血糖検査など)=40歳以上の方 心電図検査=医師が必要と認めた方 C型およびB型肝炎検査=40歳・45歳・50歳・55歳・60歳・65歳・70歳の節目検診対象の方 節目検診を希望する方は、受診券、健康保険証、運転免許証など、本人であること・住所・年齢を確認できるものをお持ちください。

費用 無料(心電図検査を受けた場合は800円、C型およびB型肝炎検査を受けた場合は400円)。

その他 健康手帳をお持ちの方は、忘れずにお持ちください。詳しくは、保健センター☎895-1881へお問い合わせください。