



)))

### 6月11日～7月10日の西区からのお知らせ

人口 202,333人 男 95,369人 女 106,964人  
 (前月比+1,107) 世帯数85,838世帯 (前月比+741)  
 (平成14年 5月 1日現在)

### 西区民クラシックの タバ(ふれあい街づくり事業)

日時 7月19日(金)午後6時30分開演。開場は30分前  
 会場 ターミナルプラザこ  
 とにパトス(地下鉄東西線  
 琴似駅地下2階)。  
 内容 P.M.F(パシフィック・  
 ミュージック・フェステイ  
 バル)のオーケストラ・メ  
 ンバーによるアンサンブル  
 演奏会。  
 費用 無料。  
 ※入場整理券は、6月24日  
 (月)から次の5カ所配布  
 ①西区役所地域振興課地域  
 活動係(琴似2-17)②西区  
 民センター(琴似2-17)③  
 西野地区センター(西野4-

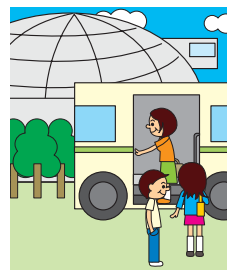
2)④はつさむ地区センタ  
 ー(発寒10-4)⑤ターミナ  
 ルプラザことにパトス。  
 【詳細】西区地域振興課地域活  
 動係TEL(61)24000内線238

### 市民見学会 参加者募集

①日程 6月25日(火)。  
 行先 札幌市消費者センタ  
 ー札幌資料館札幌天神  
 山国際ハウス。  
 ②日程 6月28日(金)。  
 行先 札幌村郷土記念館く  
 百合が原公園く下水道科学  
 館。  
 ③日程 7月2日(火)。  
 行先 札幌ドームく札幌ウ  
 インタースポーツコミュニ  
 ジアム・大倉山シャイツエ。  
 以下①く③共通。  
 時間 午前10時く午後3時  
 集合・解散場所 西区民セ  
 ンター(琴似2-17)。  
 費用 無料(昼食、有料施  
 設の利用料などは各自負担)。  
 対象 西区在住の方。  
 定員 50人。  
 応募方法 往復はがきに参  
 加者全員(3人以内、3歳  
 以上は1人とする)の住所  
 氏名、年齢、電話番号を記

入の上郵送で。6月14日(金)  
 (必着)。応募者多数の場合  
 は抽選とします。

【申込先・詳細】西区総務企画課  
 広聴係TEL(61)24000内線  
 226(〒063-8612 琴似2-17)



### 山の手図書館から

①絵本の読み聞かせ会  
 日時 6月11日(火)、6月  
 25日(火)、7月2日(火)、  
 7月9日(火)。  
 ②たのしいお話し会  
 日時 6月18日(火)「馬の  
 たまご」ほか。  
 ③子ども映画会  
 日時 6月20日(木)「ディ  
 ズニーの赤ずきんちゃん」  
 ほか。  
 7月4日(木)「金の小鳥」ほ  
 か。  
 ※①②は午後3時く3時30  
 分。③は午後3時30分く4  
 時。

◎山の手図書館文芸誌「三  
 角点への作品募集

募集作品 ①随筆、紀行文  
 短編小説、童話、作文、感  
 想文、詩②短歌、俳句、川  
 柳③カット(挿絵)。  
 作品規格 ①はA4判縦書  
 き400字詰め原稿用紙6枚内  
 ②は5句以内。③は10マス  
 ×10マス程度の大きさで、白紙  
 に黒インクで書いてくださ  
 い。なお、作品は一人一作  
 品で未発表のものに限りま  
 す。また、原稿はお返し  
 いたしません。

応募資格 山の手図書館を  
 利用している方か、西区在  
 住の方で、中学生以上。  
 応募方法 原稿の一枚目に  
 住所、氏名、年齢、電話番  
 号、ジャンルを明記し、持  
 参するか郵送で。  
 応募期間 7月2日(火)く  
 8月31日(土)(必着)。  
 【申込先・詳細】山の手図書館TEL  
 (61)6822(〒063-0004山の  
 手4-1-2)

### 第25回 西区楽しいオーケ ストラコンサート

日時 6月15日(土)午後2  
 時。開場は30分前。  
 会場 西区民センター3階

区民ホール(琴似2-17)。  
 演奏 HBCジュニアオー  
 ケストラ。  
 内容 小中学生に親しみや  
 すい曲目を中心に演奏。  
 費用 無料。  
 ※入場整理券は、配布しま  
 せんので直接会場へお越し  
 ください。  
 【詳細】西区民センターTEL(61)  
 4791



### はつさむ地区センタ ー講座

▽絵手紙入門  
 日時 6月28日、7月12、  
 26日、8月9、23日、9月  
 13日(すべて金曜日)の全  
 6回。午後1時30分く3時  
 30分。  
 定員・費用 16人。受講料  
 3千400円、教材費600円。  
 申込 6月11日(火)く14  
 日(金)。午前9時く午後5  
 時まで電話で。先着順。  
 【申込先・詳細】はつさむ地区セ  
 ンターTEL(662)8411(〒  
 063-0830発寒10-4)