

未納の国保料は早めに納めましょう

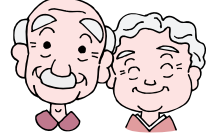
国民健康保険料の納付について、次の通り夜間・休日特別相談を実施します。

◆日時 ①夜間相談 4月16日(火)、18日(木)午後5時15分〜7時。②休日相談 4月21日(日)午前10時〜午後3時。

国民健康保険料の夜間・休日特別納付相談

◆会場 区役所1階保険年金課
◆相談の際に持参するもの 給与または年金の源泉徴収票、確定申告の写し(税務署の受付印のあるもの)、雇用保険受給資格者証など前年の収入が分かるものと、印鑑、納付通知書。
◆詳細 保険年金課収納係
☎(889)2400(内線403〜405)

高齢者教室「ふれあい学園」の受講生を募集します



学校形式の和やかな雰囲気の中で、新しい友と出会い、より一層の心豊かな生活を探すチャンスです。魅力あふれる学習や体験実習に挑戦してみませんか。

◆内容 陶芸、園芸、絵手紙、社交ダンスなど、全30回(毎回、異なる講座を開催する予定です)。

◆開講日時 5月21日〜来年2月25日の毎週火曜日(夏・冬休みあり)、午前10時〜正午(講座により曜日・時間を定めます)。

変更する場合あり。

◆会場 区民センターなど。
◆対象 区内にお住まいの満65歳(平成14年5月21日現在)以上の方で、毎回受講できる方(以前に受講された方はご遠慮ください)。
◆定員 50人。
◆受講料 無料(教材費など一部実費)。
◆申込方法 4月18日(木)・19日(金)の午前9時から午後5時までに、電話または直接区役所2階地域活動係へお申し込みください(申し込み多数時は抽選)。
◆その他 年2回の日帰り研修旅行、卒業後のOB会あり
◆詳細 地域振興課地域活動係
☎(889)2400(内線255)

区民センターパソコン講座の受講生を募集します

講座名	パソコンワード入門	パソコンエクセル入門
内容	簡単な文書作成。電源の入れ方、マウス操作の説明もありますので、初心者向けの内容です。	数式の入力方法や簡単な表とグラフなどの作成。
実施期間	4月23日〜5月2日 午後1時30分〜3時30分	5月8日〜17日 午後6時30分〜8時30分
曜日	火、水、木	水、木、金
回数	6回	
定員	各20人	
費用	受講料3,400円、教材費1,000円	
対象	区内にお住まいかお勤めの15歳以上の方(中・高校生は除く)。お子さん連れの受講は不可。 ※エクセル講座は、マウス操作、簡単な文字入力ができる方。	
申込方法	4月17日(水)まで(土・日曜、祝日を含む)の午前9時〜午後5時に、電話か直接窓口へお申し込みください。申込多数時は4月18日(木)午前10時30分に区民センターロビーで公開抽選(立ち会い自由)を行い、結果をご連絡します。	
納入方法	受講確定後、4月21日(日)までの午前9時〜午後5時に、受講料と教材費を窓口で納めてください。一度納入いただいた受講料はお返しできませんのでご了承ください。	
その他	本講座は、5月下旬と6月下旬にも開講します。詳しくは本誌「区民のページ」5、6月号でお知らせする予定です。	
申込先・詳細	清田区民センター運営委員会(清田1条2丁目) ☎ 883-2050	

区民センターギャラリーにあなたの写真を展示してみませんか

◆募集作品 子ども、ペット、花を撮影した作品。
◆募集期間 4月30日(火)まで。
◆応募方法 作品(キャビネサイズまたは2Lサイズ)を区民センター窓口へ持参してください。
◆申込先・詳細 清田区民センター運営委員会(清田1条2丁目) ☎(883)2050

相談コーナーをご利用ください

相談内容	相談日時	相談員
交通事故	月曜日 午前9時30分〜午後4時	交通事故相談員
心配ごと	月曜日 午後1時〜4時	民生・児童委員
家庭生活	火・金曜日 午前10時〜午後4時	家庭生活相談員
法律(予約制)	第2・4水曜日午後1時〜(各指定時間) ※当日午前9時から、その日の定員8人を電話で先着順に受け付けます。	弁護士
消費生活	木曜日 午前10時〜午後4時	消費生活相談員
行政	木曜日 午後1時〜4時	行政相談委員
税	第2金曜日 午後1時〜4時	税理士
高齢者職業	月〜金曜日 午前9時30分〜午後4時	高齢者職業相談員
場所	区役所1階西側相談コーナー	
問い合わせ・法律相談申込先	総務企画課広聴係 ☎ 889-2400(内線224〜226)	