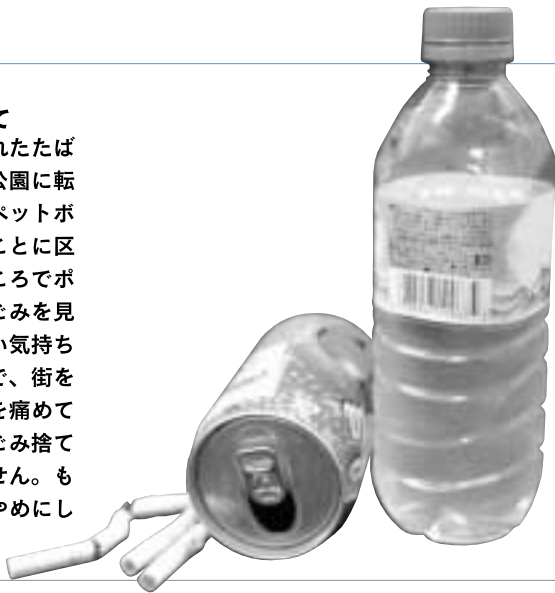


# ポイ捨て

道路に捨てられたたばこの吸い殻、公園に転がる空き缶やペットボトル。悲しいことに区内のいたるところでポイ捨てされたゴミを見かけます。軽い気持ちで捨てたゴミで、街を愛する人が心を痛めています。街はゴミ捨て場ではありません。もうポイ捨てはやめませんか。



守れ！ゴミ捨てルール。  
あなたの利用するゴミステーションは汚れていませんか。収集日当日の日でもないのでゴミが出されたり、ガラスがゴミ袋を破いてゴミが散乱したりしていませんか。  
「燃やせるゴミ」、「燃やせないゴミ」、「資源ゴミ」は、収集日当日の朝八時三十分までにゴミステーションに出すのがルールです。  
指定以外の日や、前日の夜などにゴミを出してしまうと、降り出

# みステーション

みステーションは、ゴミを収集するまでの一時的な置き場所。ルール違反のゴミ出しは景観を損ねるだけでなく、ガラスを呼び寄せる原因にもなります。春になると頻りにガラスによる被害が報告されますが、悪いのはガラスだけではないのです。



した雪に埋まったり、除雪作業車ゴミ袋を巻き込んで、道路にゴミが散乱してしまったりします。  
また、ガラスがえさを求めてゴミ袋を破り、周辺にゴミをまき散らすこともあります。ガラスが繁殖し、街にあふれる原因にもなるのです。  
あなたのルール違反のゴミ出しが、街にゴミを散乱させます。こうして汚れたみステーションの周辺を清掃しているのは、あなたと同じ地域に住む方々だということをお忘れなくください。  
汚れたみステーションの除雪

や清掃は、利用者みんなで協力して行いましょう。

# NO！迷惑駐車。

区内のいたるところで見かける路上駐車。中には、もう乗らなくなった自動車を、廃車として路上や公園にうち捨ててある光景を目にすることもあります。

こうした車両の存在は、ほかの自動車や歩行者の通行を妨げるだけでなく、見通しの悪さなどから交通事故を引き起こす原因にもなっています。特に積雪期間中は、道路に積み上げられた雪で道幅が狭くなります。路上駐車により、除雪車が通行できず、除雪作業ができなかったり、救急車や消防車などの緊急車両が通行できなくなったりすることもあります。

地域の方々の迷惑になるだけでなく、命にかかわる重大な事故につながる恐れもあります。絶対にやめましょう。迷惑駐車や道路に捨てられた自動車などを見かけたら、まず最寄りの警察署や交番に通報してください。

# 憤慨！ペットの糞害。

散歩のとき、飼い犬のふんを処理するための用具は持っていますか。春になって雪解けが始まると

公園や歩道の隅に、点々と犬のふんが顔を出します。

散歩中のふんは飼い主の責任で始末しなければなりません。犬のふんの散乱は不衛生だけでなく、街の美観も損ねます。公共の場所や他人の土地に、ふんを放置することは絶対にやめてください。

美しい東区の街をつくるためには、あなたの協力が何よりも必要です。私たち一人ひとりの自覚と行動で、みんなが気持ち良く暮らせる街をつくっていきましょう。

# ふん糞

ペットの一部の飼い主のマナーの悪さに迷惑な思いをしている人も多ようです。散歩時のふんは飼い主が責任を持って必ず拾ってください。

