

地下1階平面図 S=1/100

既設

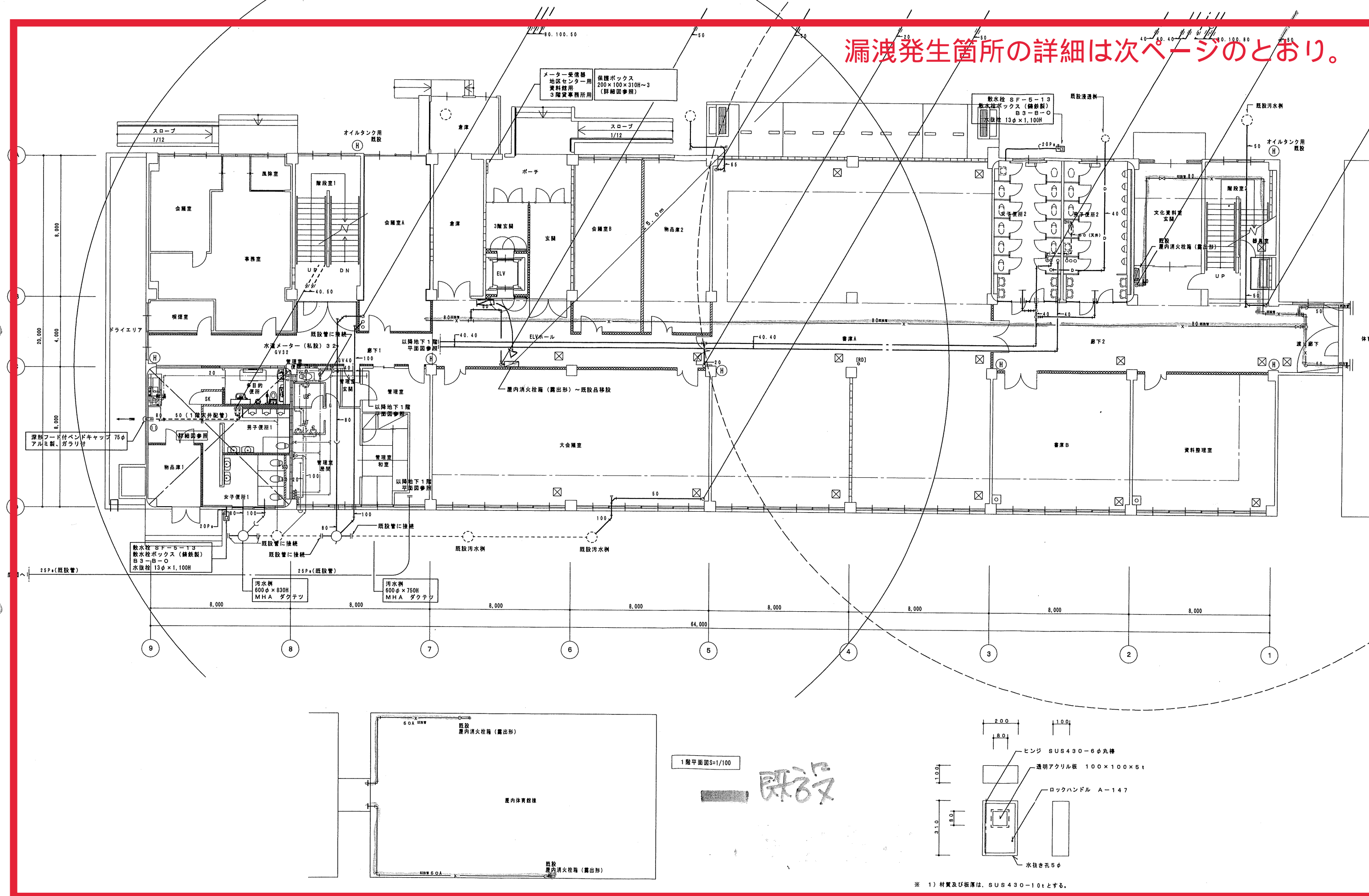


株式会社 共伸設備設計事務所

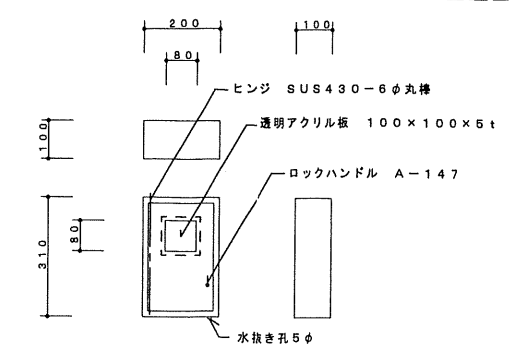
北海道知事登録 (石) 第3038号
管理建築士 早川 浩 基
建築設備士登録番号 第0200-0687KD号
建築設備士 高木 正一

設計年月日 2005. 8. 5	工事名 旧豊水小学校跡施設改修暖房衛生換気設備工事	縮尺 1/100
核図 担当 製図	図面名 地下1階平面図 (衛生)	図番 17/39

漏洩発生箇所の詳細は次ページのとおり。



1階平面図S=1/100



※ 1) 材質及び板厚は、SUS430-10tとする。

3) BOXは裏板付きとする。

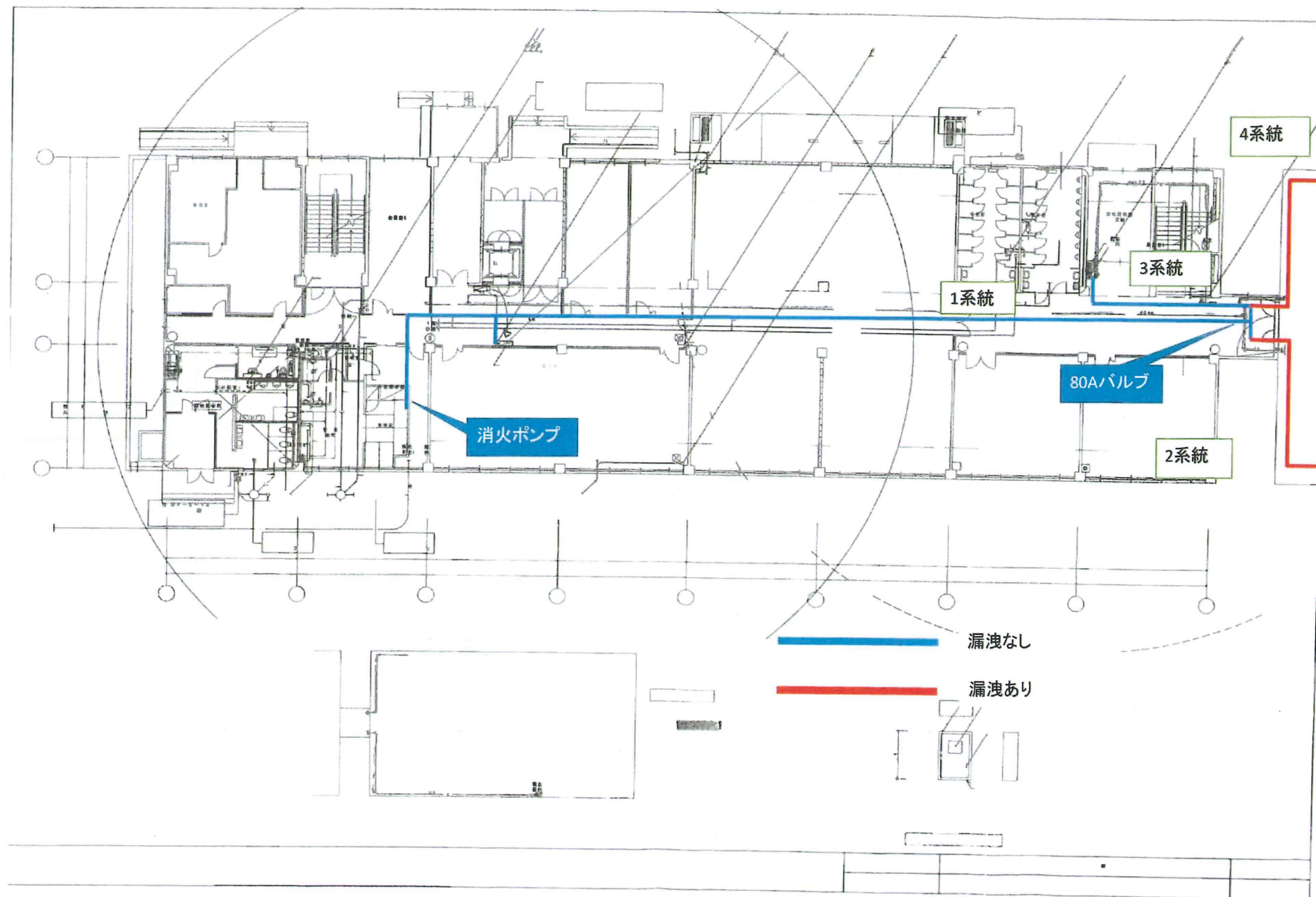
量水器遮断指示計格納箱

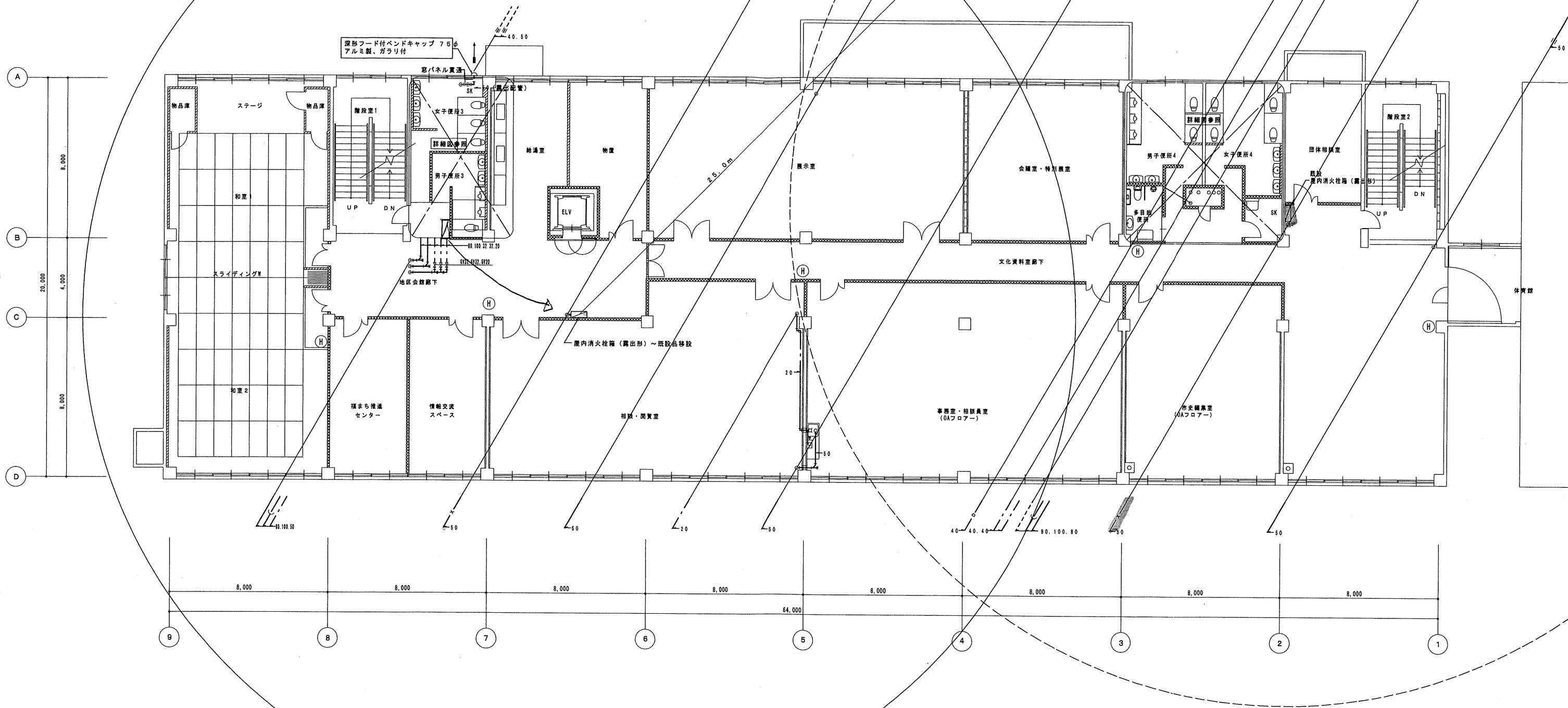


一級建築士事務所
株式会社 共伸設備設計事務所

北海道知事登録 (石) 第3038号
管理建築士 早川 浩基
建築設備士登録番号 第0200-0587KD号
建築設備士 高木 正一

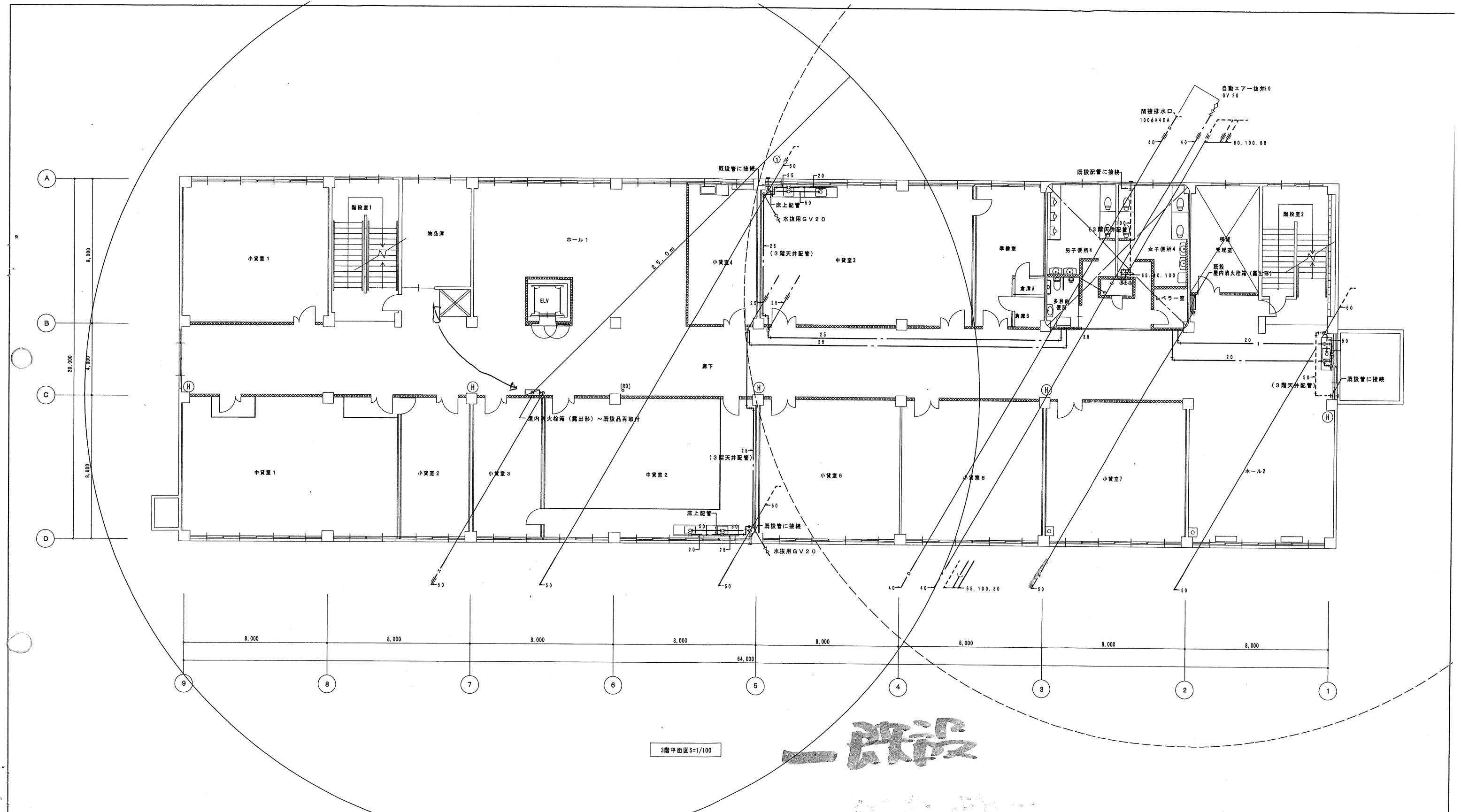
設計年月日 2005. 8. 5	工事名 旧豊水小学校跡施設改修暖房衛生換気設備工事	縮尺 1/100
棟図 担当 製図	図面名 1階平面図 (衛生)	図番 18/39





器具表 (事務室・相談員室)			
名称	仕様	数量	備考
電気温水器	壁掛形 20L 自在水栓付 1.5KW 1φ200V	1	
自在水栓	SF-12-13	1	
屋内止水栓	13	1	
流し台	別途建築工事	(1)	

(H) 粉末消火器10型を示す。



3階平面図S=1/100

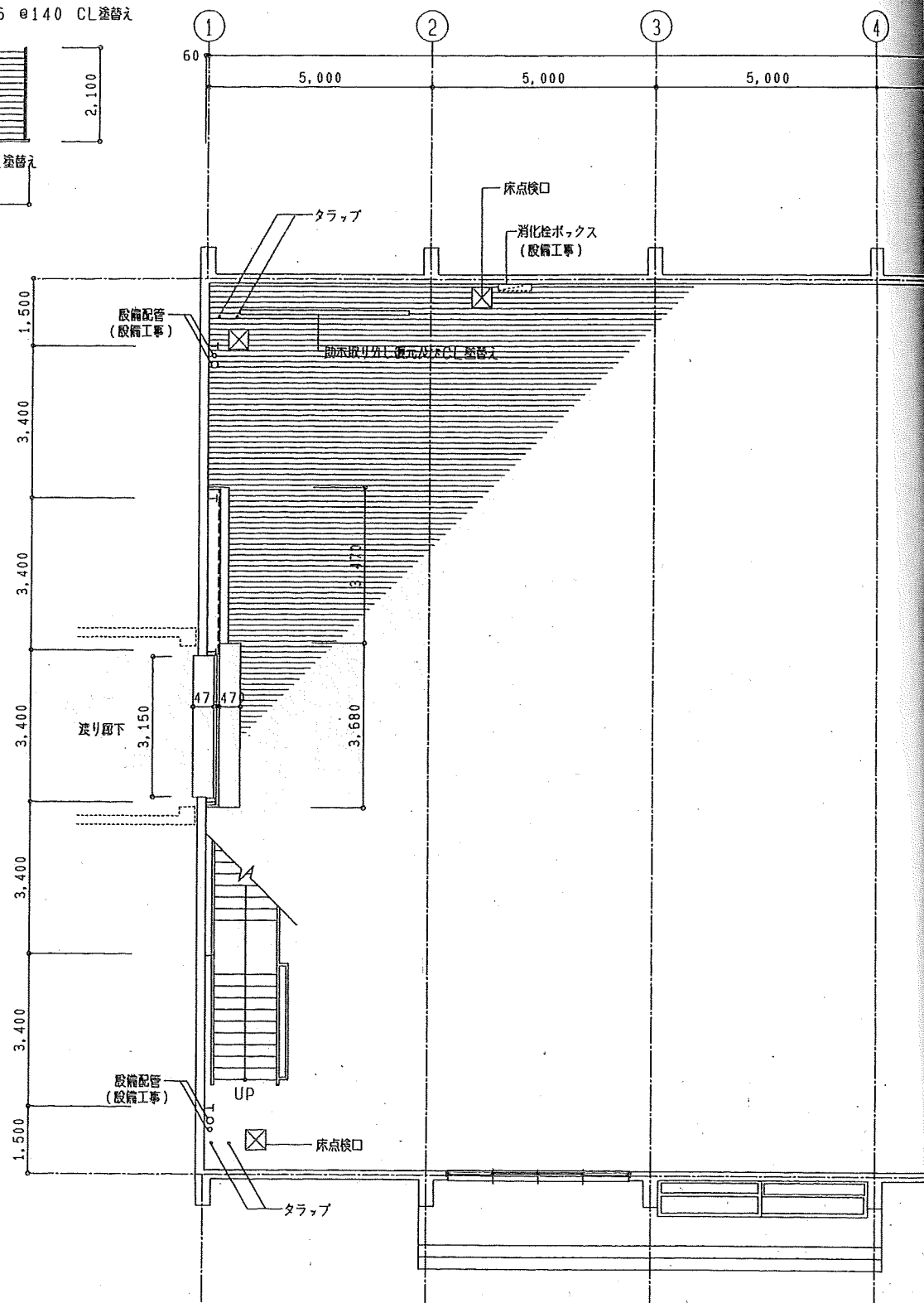
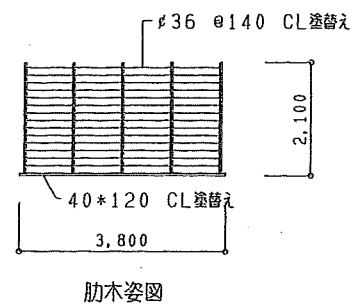
一 既設

器具表 (中貸室2)			
名 称	仕 様	数 量	備 考
自在水栓	SF-12-13	2	
流し台	別途建築工事	(2)	

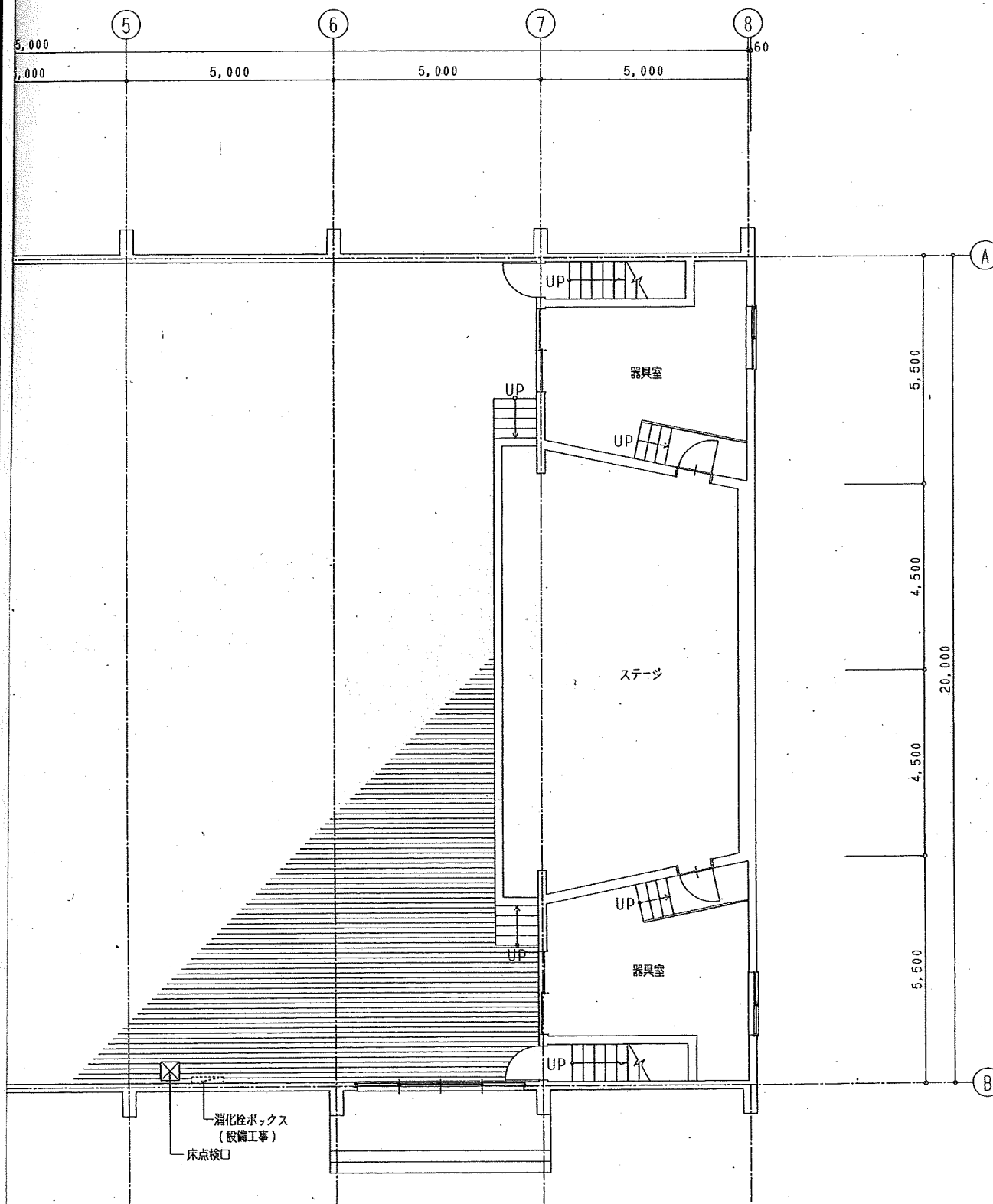
器具表 (中貸室3)			
名 称	仕 様	数 量	備 考
自在水栓	SF-12-13	2	
流し台	別途建築工事	(2)	

器具表 (ホール2)			
名 称	仕 様	数 量	備 考
湯水混合水栓	SF-31-13	1	
屋内止水栓	13	1	電気温水器用
流し台	別途建築工事	(1)	

(H) 粉末消火器10型を示す。



現況平面 S=1:100



特記



株式会社 稲葉巧司 建築設計事務所

登録番号(石)第1362号 一級建築士 125786号 稲葉 巧司

工 事 名	豊水小学校屋運床改修工事			設計番号	
調 査		図 面 名	現況平面図		
設 計		縮 尺	S=1:100	図面番号	— 6
製 図					