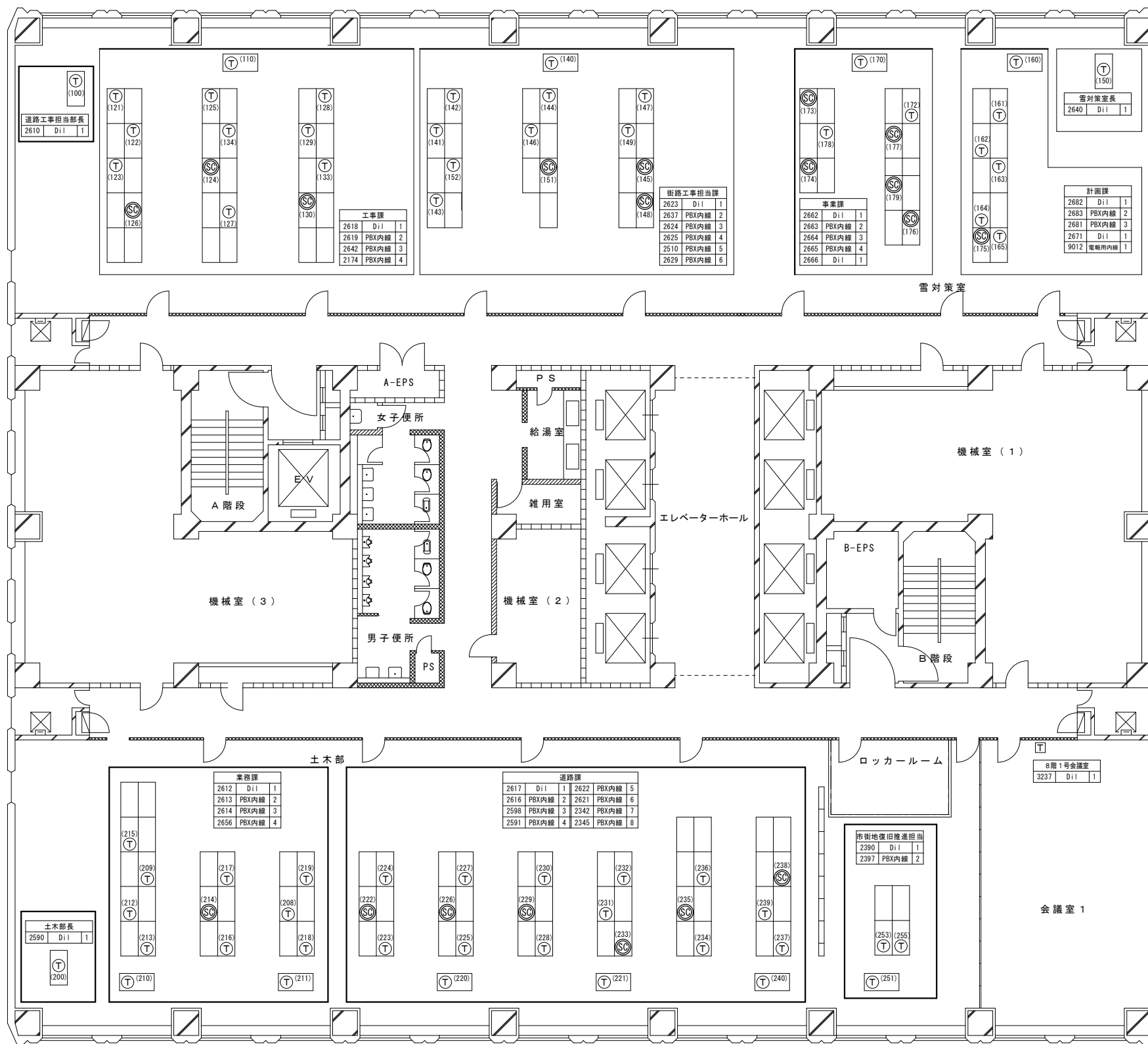


- < 凡例 >
- Ⓣ 多機能電話機
 - Ⓞ コードレス電話機
 - Ⓜ 単体電話機



8階 平面図

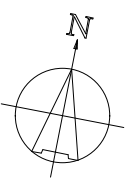
	コンクリート壁		鉄板パネル壁
	ALC壁		パーティション壁
	コンクリートブロック壁		可動間仕切壁
	軽量鉄骨下地壁		消火栓ボックス

庁舎管理課長	施設係長	係

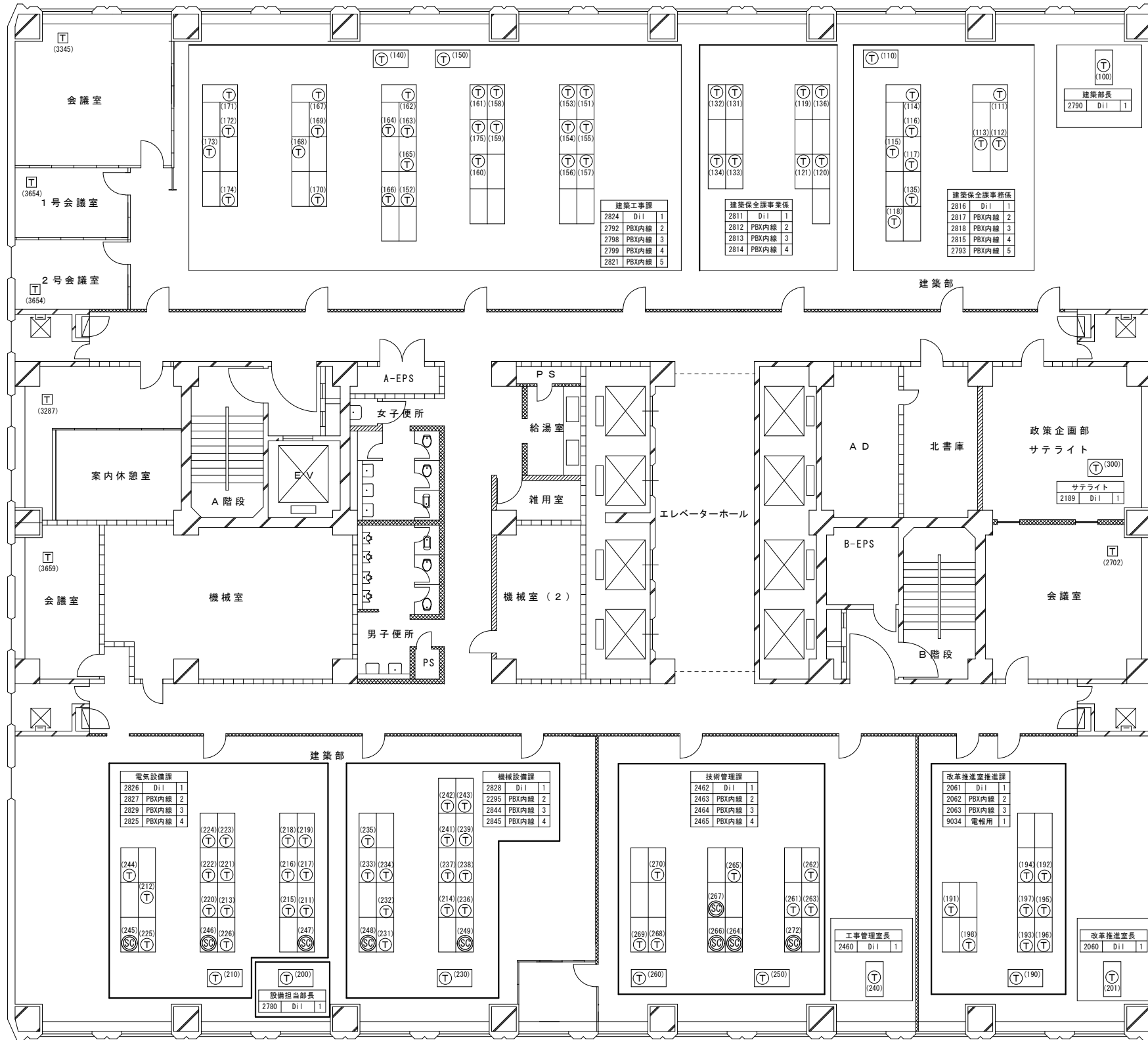
10 9 8 7 6 5 4 3

44,800

6,400 6,400 6,400 6,400 6,400 6,400 6,400



A
14,000
C
6,000
D
40,000
6,000
E
14,000
G



< 凡例 >

- Ⓣ 多機能電話機
- Ⓞ コードレス電話機
- Ⓜ 単体電話機

電気設備課

2826	D11	1
2827	PBX内線	2
2829	PBX内線	3
2825	PBX内線	4

機械設備課

242	(243)	Ⓣ
228	(229)	Ⓣ
237	(238)	Ⓣ
214	(236)	Ⓣ
248	(231)	Ⓞ

技術管理課

2462	D11	1
2463	PBX内線	2
2464	PBX内線	3
2465	PBX内線	4

改革推進室推進課

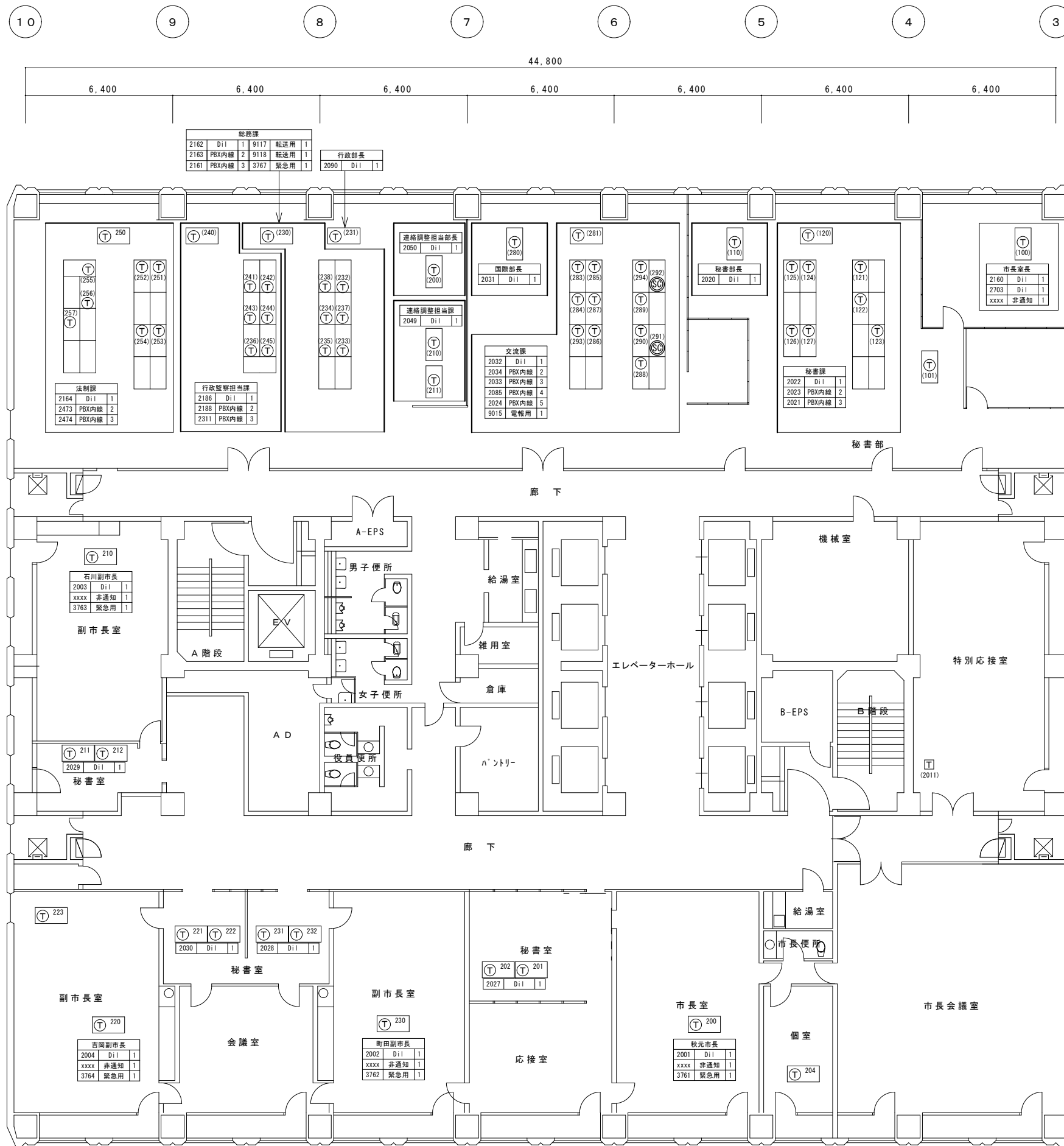
2061	D11	1
2062	PBX内線	2
2063	PBX内線	3
9034	電報用	1

9階 平面図

壁凡例

	コンクリート壁		鉄板パネル壁
	ALC壁		パーティション壁
	コンクリートブロック壁		可動間仕切壁
	軽量鉄骨下地壁		消火栓ボックス

庁舎管理課長	施設係長	係
--------	------	---

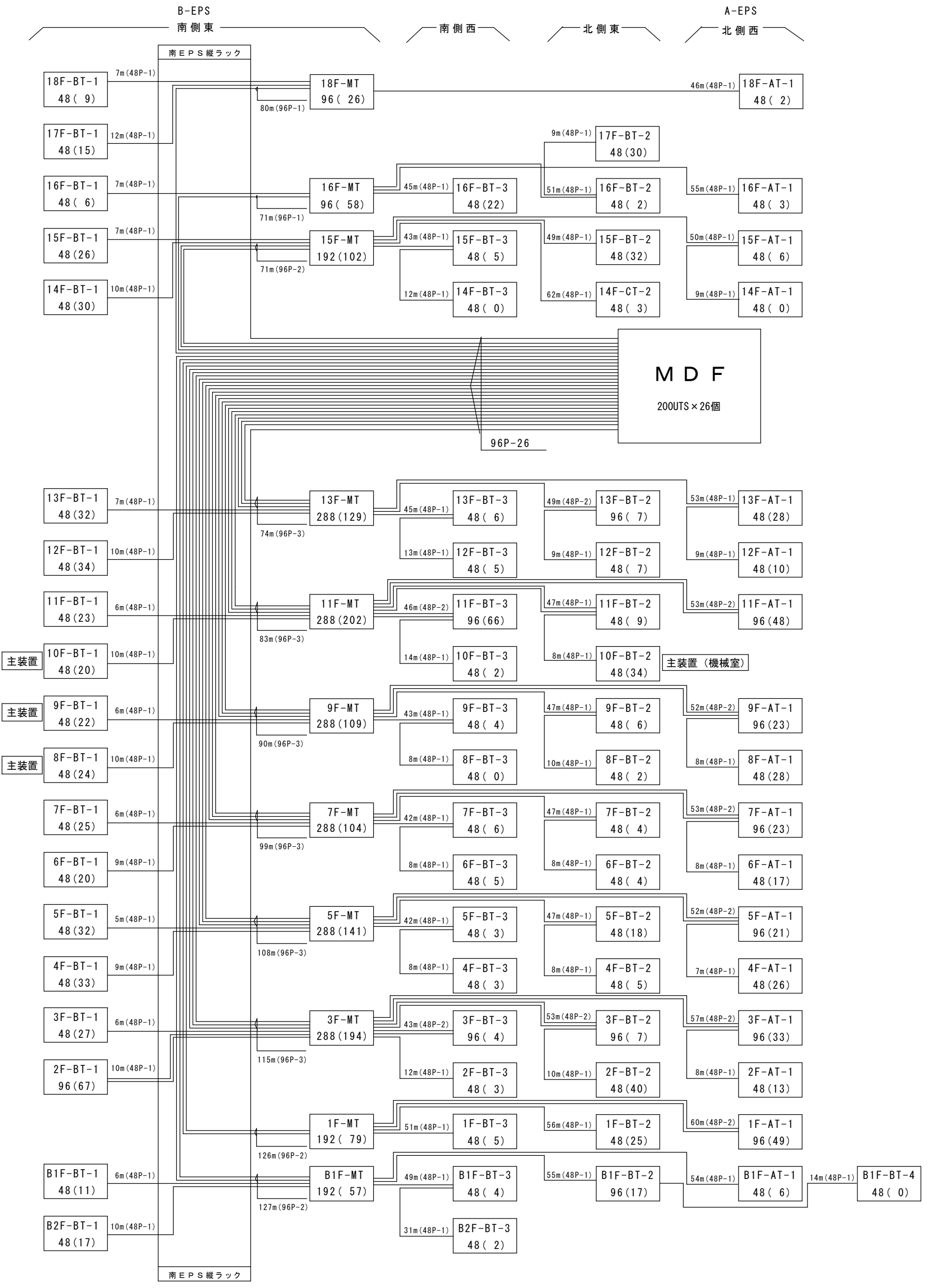


- < 凡例 >
- Ⓣ 多機能電話機
 - Ⓢ コードレス電話機
 - Ⓣ 単体電話機

10階 平面図

壁凡例	
	コンクリート壁
	鉄板パネル壁
	ALC壁
	コンクリートブロック壁
	軽量鉄骨下地壁
	パーテーション壁
	可動間仕切壁
	消火栓ボックス

庁舎管理課長	施設係長	係



ケーブル表示		端子盤表示	
47m (48P-1)	ケーブル条数	B2F-BT-3	端子盤名
CAT5-UTP-0.5-48P	MT~IDF距離	48 (2)	現用回線数
			新設ケーブル回線数
112m (98P-3)	ケーブル条数		
CAT5-UTP-0.5-96P	MDF~MT距離		