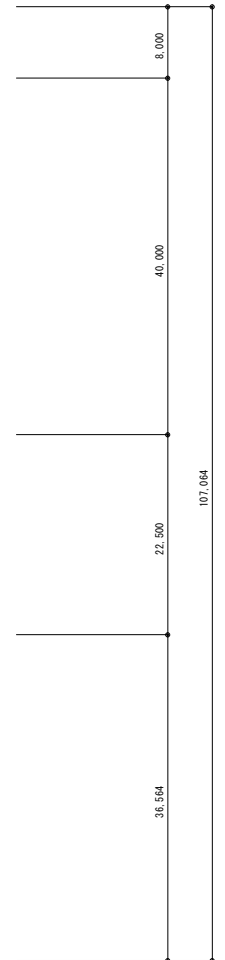
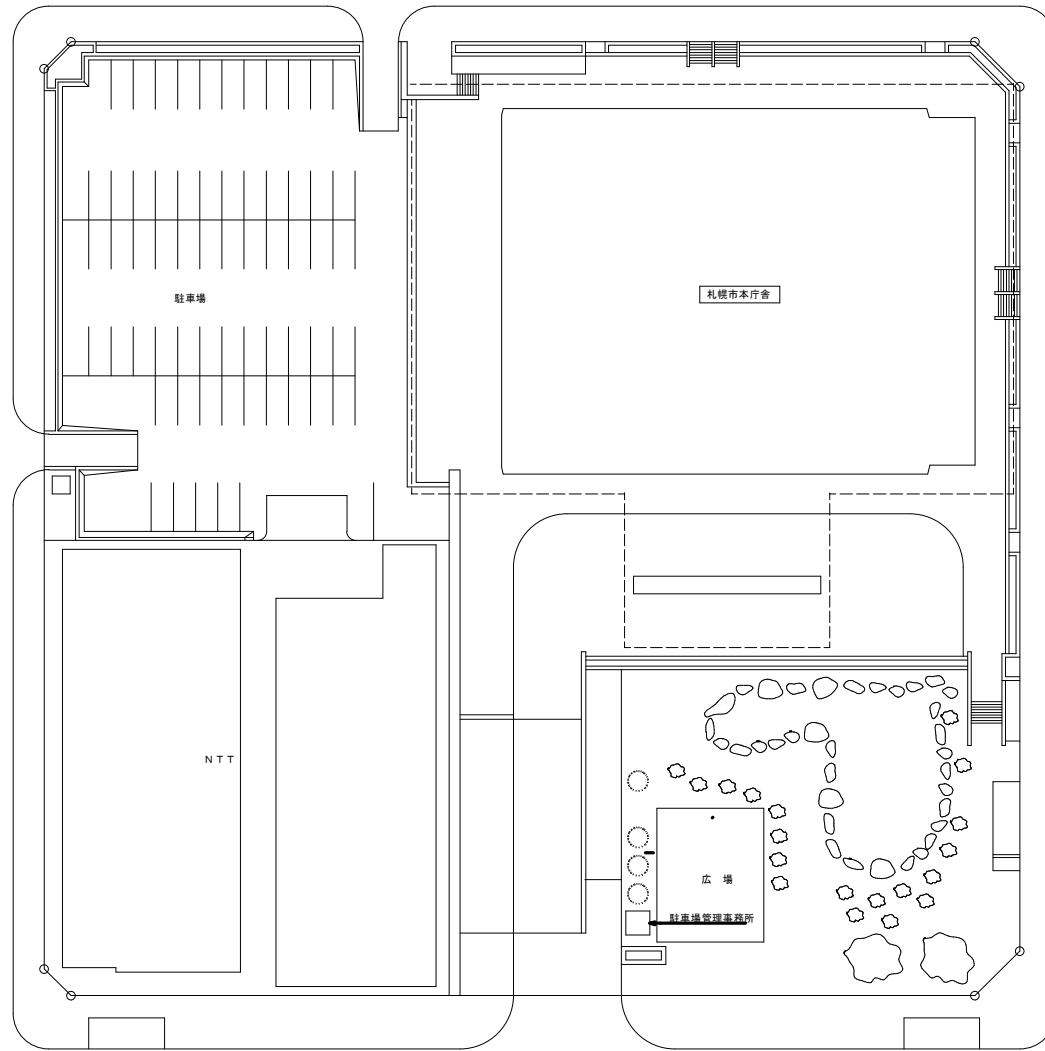


— 北一東通 —



— 西3丁目通り —

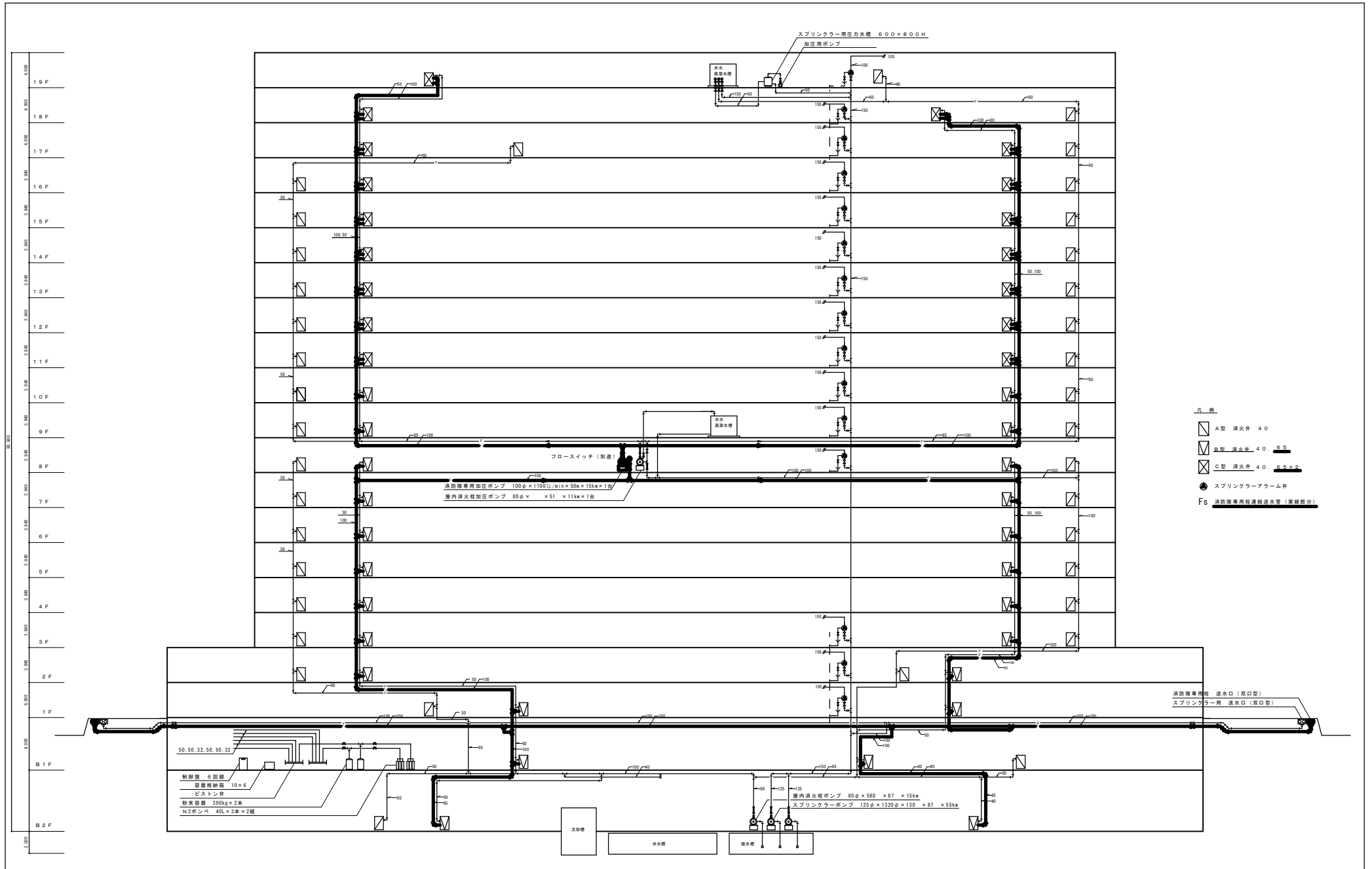
— 西2丁目通り —

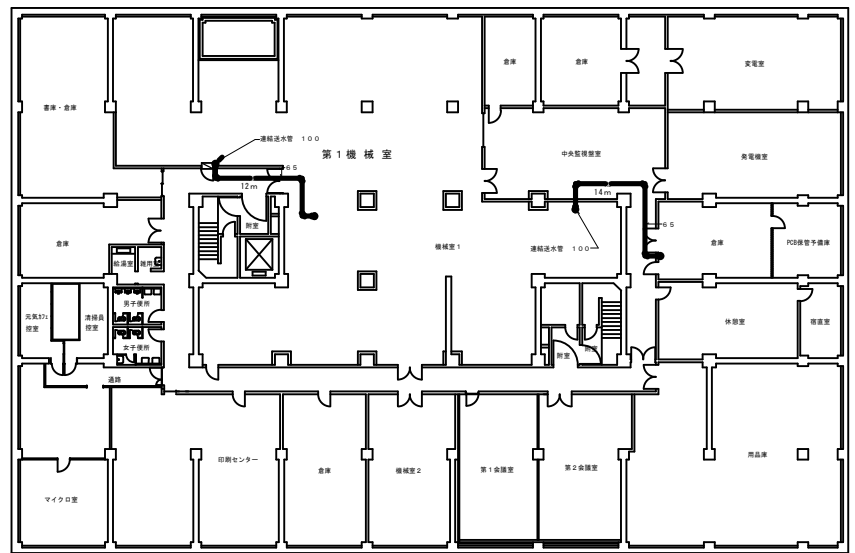
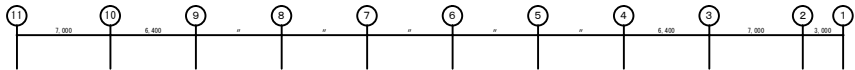
— 北大通 —

配置図 S=1:600 (A3)

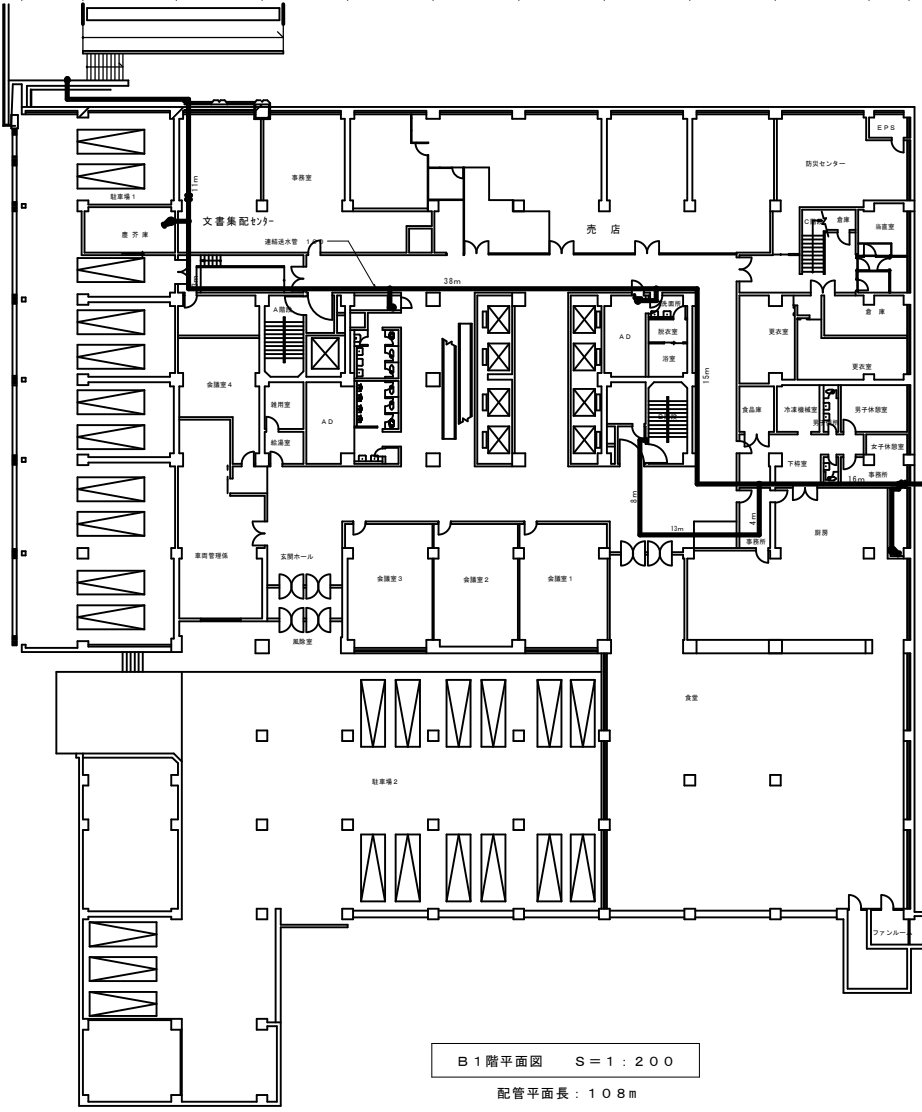
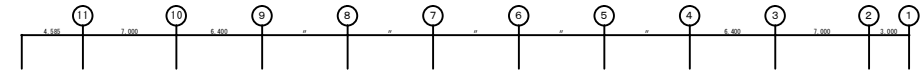
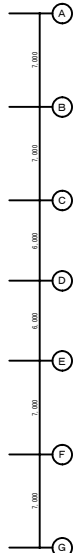
配管平面長一覧表

階床	長さ (m)	
B2	26	第1機械室, 中央監視盤室
B1	108	文書集配センター, 厨房, ATM休憩室
2	40	税) 税制課, 税) 市民税課, 都) 建築指導部
7	72	危) 危機管理対策部, 都) 市街地整備部, 書庫
8	72	建) 土木部道路課, 道路工事課, 会議室, 機械室 (7'→8'の間)
17	16	日本共産党, 公明党, 給湯室
18	16	調音室, 議場
19	5	機械室
合計	355	

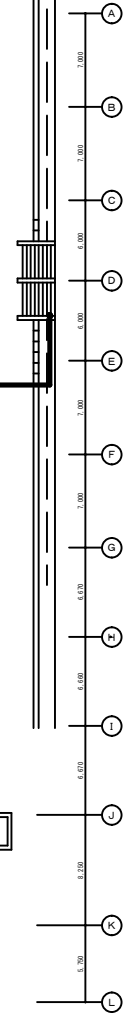


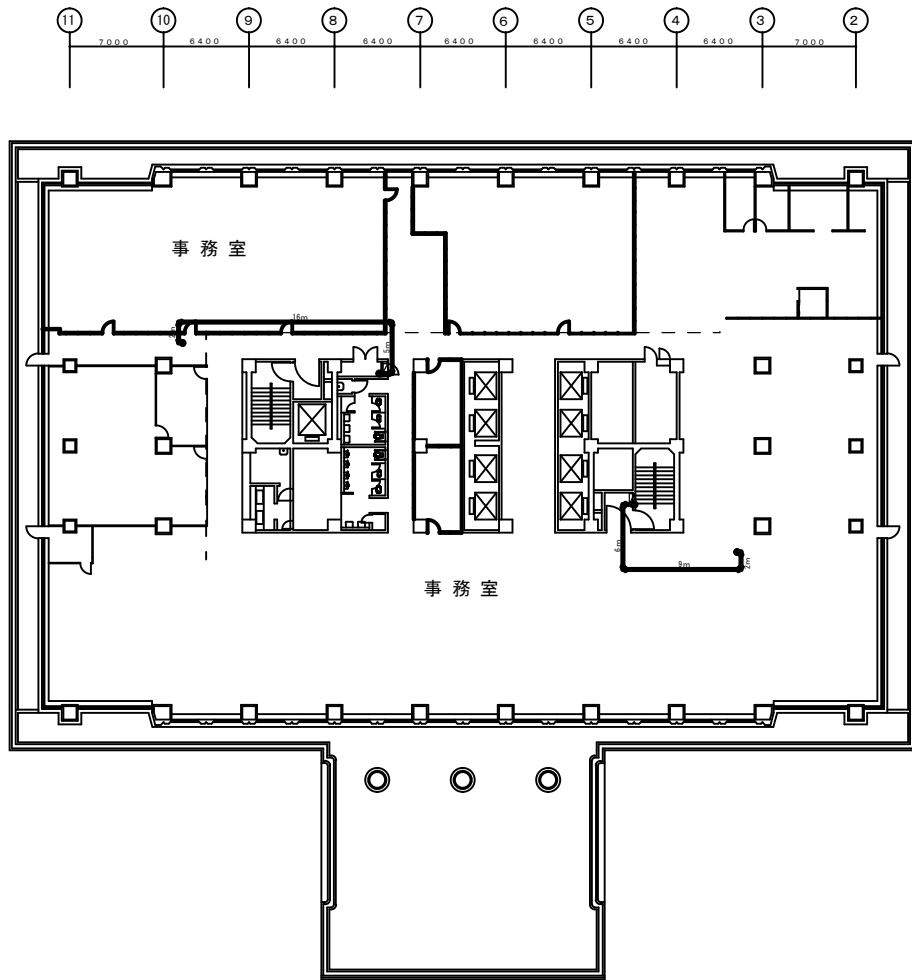


B 2 階平面図 S = 1 : 200
配管平面長 : 26m

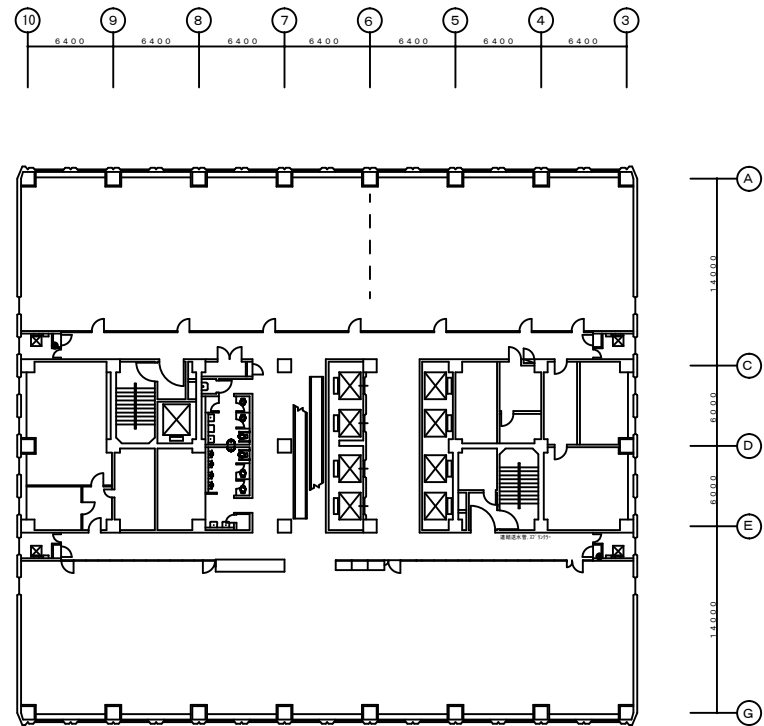


B 1 階平面図 S = 1 : 200
配管平面長 : 108m





2 F
配管平面長：4.0m



3 F

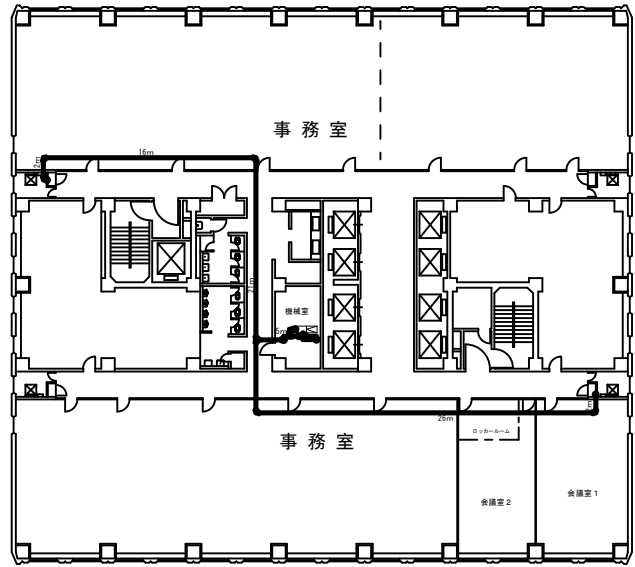
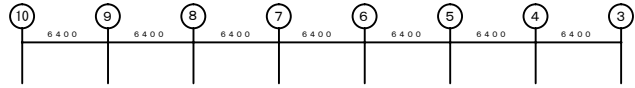
S = 1 : 400 (A3)

図面名 連結送水管 2階・3階平面図

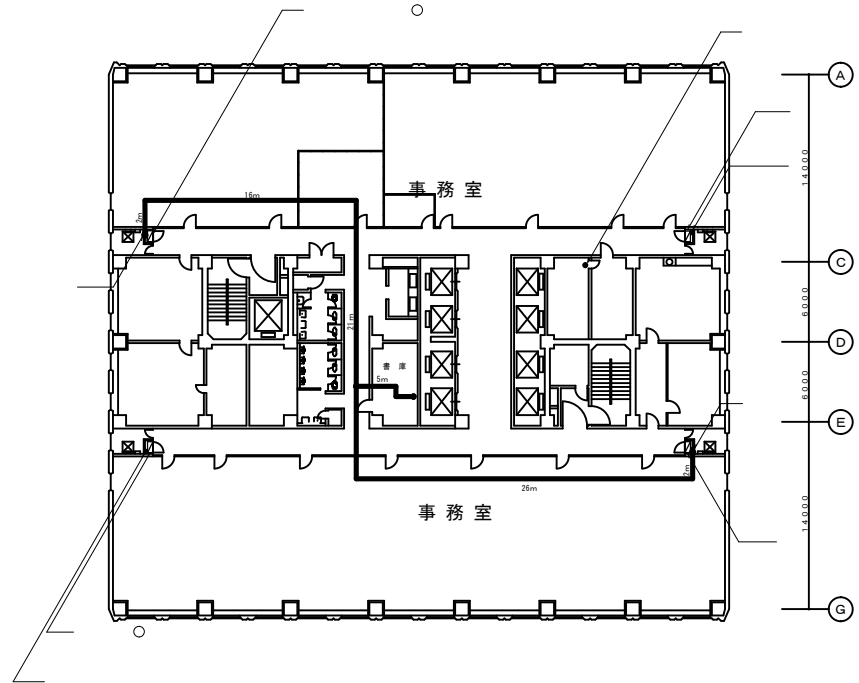
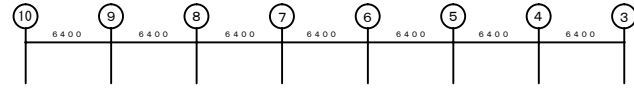
業務名 札幌市本庁舎消防用連結送水管耐圧性能試験業務

図番

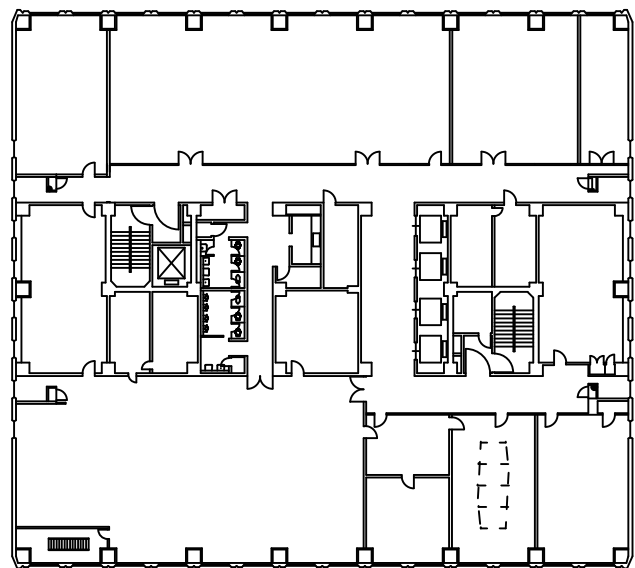
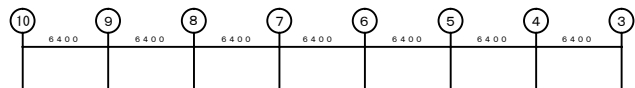
4 / 7



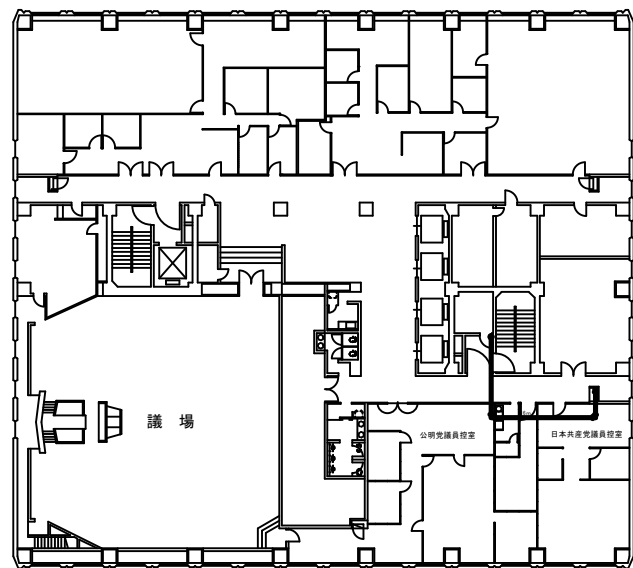
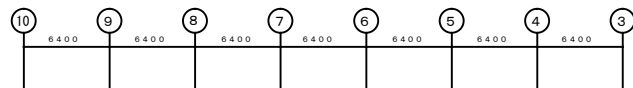
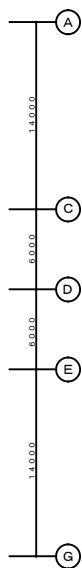
8 F
配管平面長 : 72m



7 F
配管平面長 : 72m

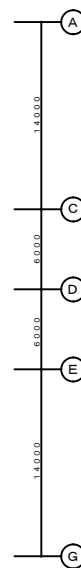


16 F



17 F

配管平面長：16m



S = 1 : 400 (A3)

札幌市総務局行政部庁舎管理課

図面名

連結送水管 16階・17階平面図

業務名

札幌市本庁舎消防用連結送水管耐圧性能試験業務

図番

6 / 7

