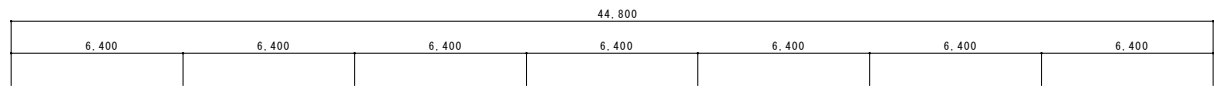


10 9 8 7 6 5 4 3



A

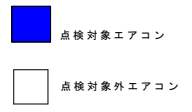
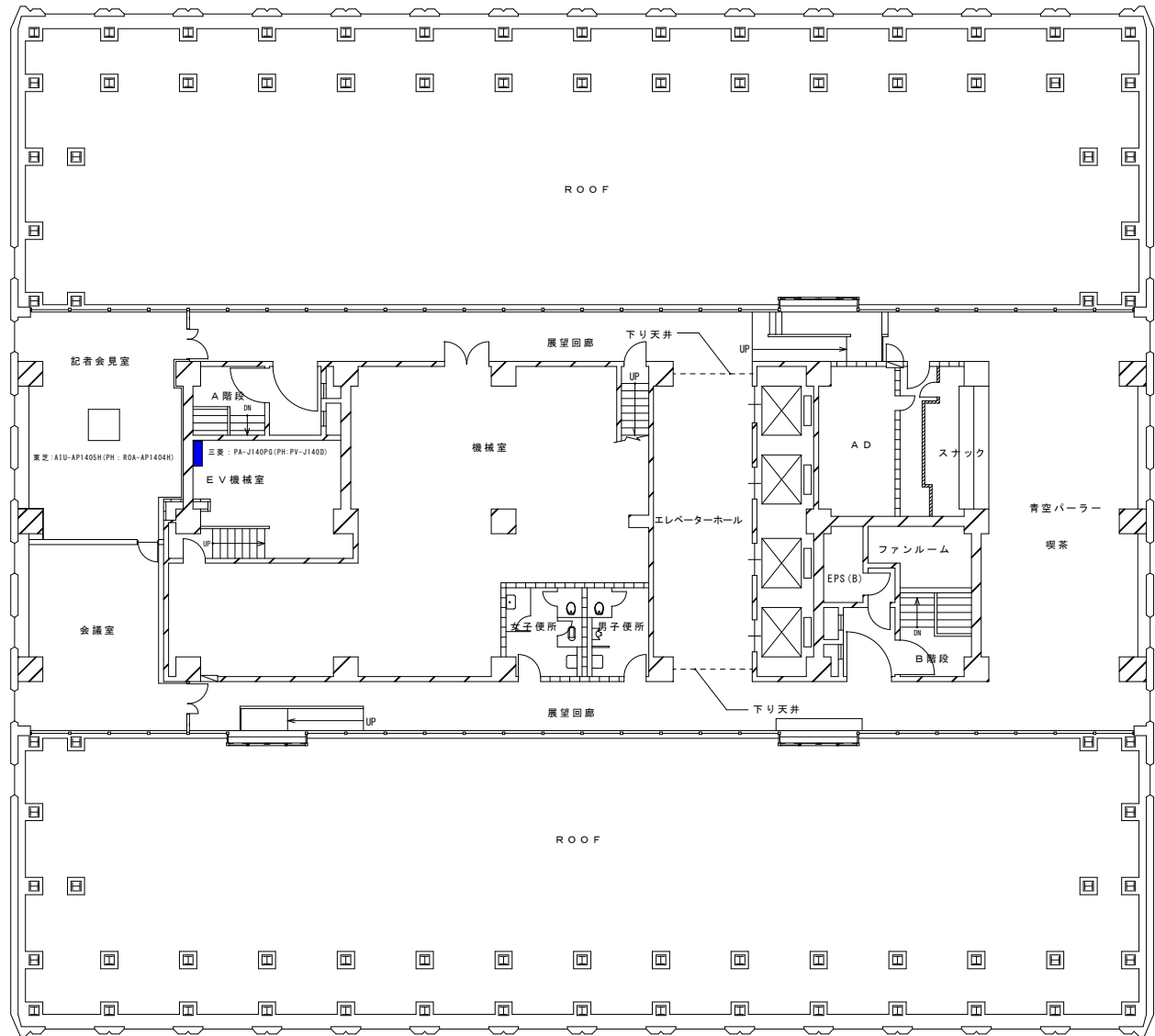


C

D

E

G

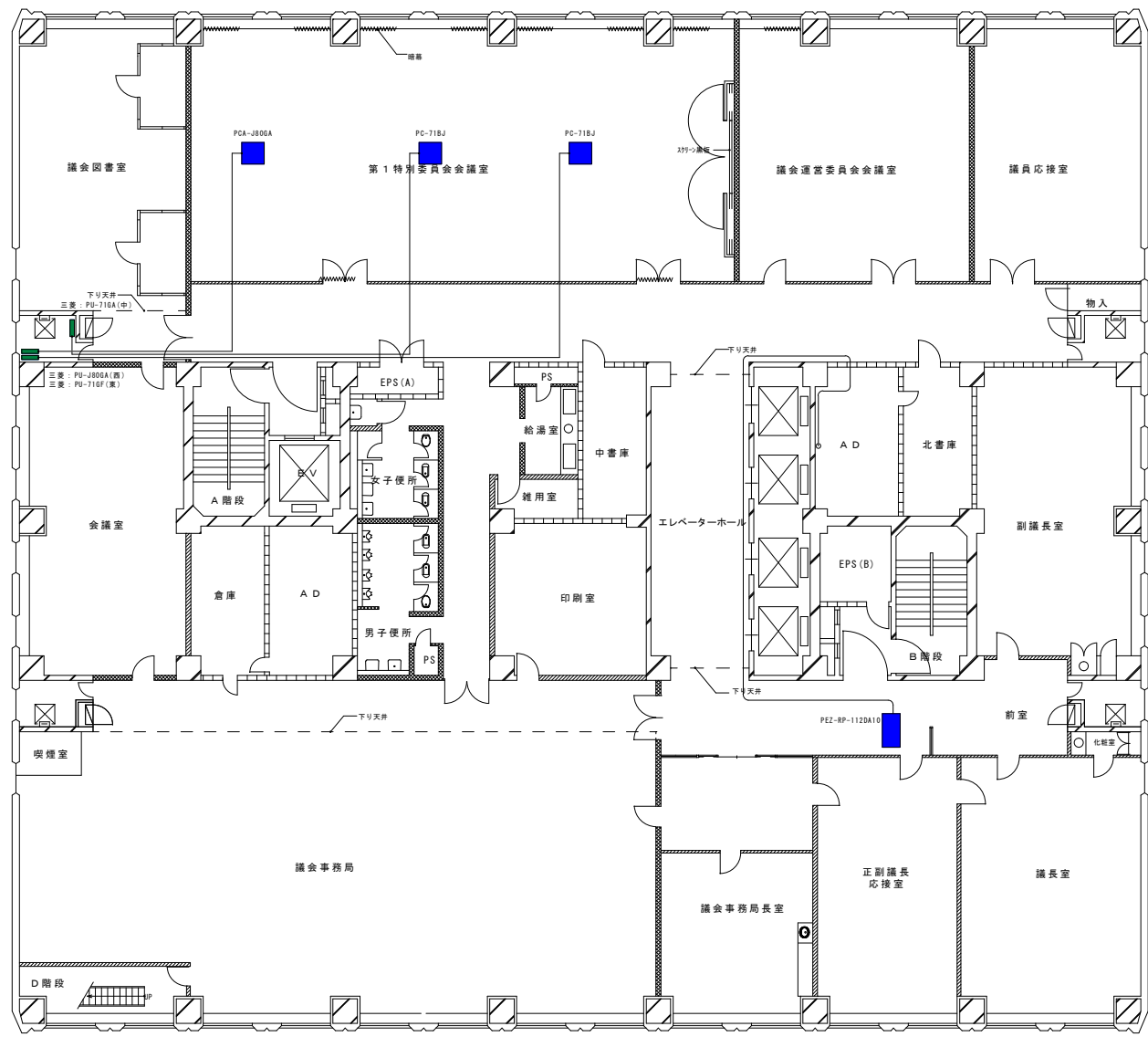
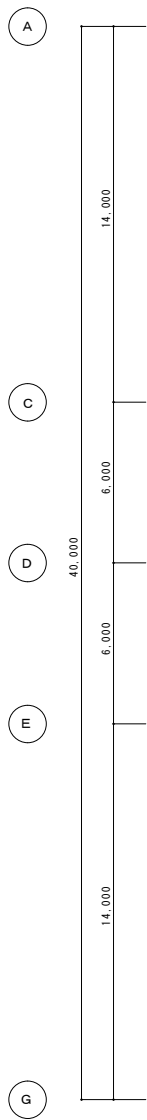
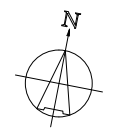
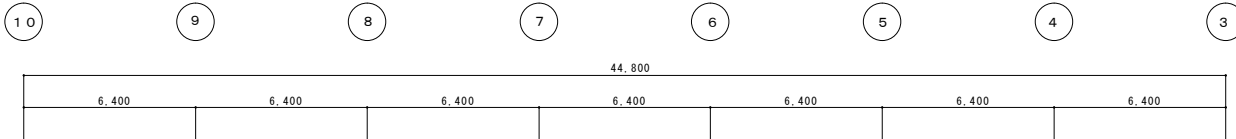


19階 平面図

壁凡例	コンクリート壁	鉄骨パネル壁
	ALC壁	パーテーション壁
	コンクリートブロック壁	可動間仕切壁
	軽量鉄骨下地壁	消火栓ボックス

担当課長	施設係長	係



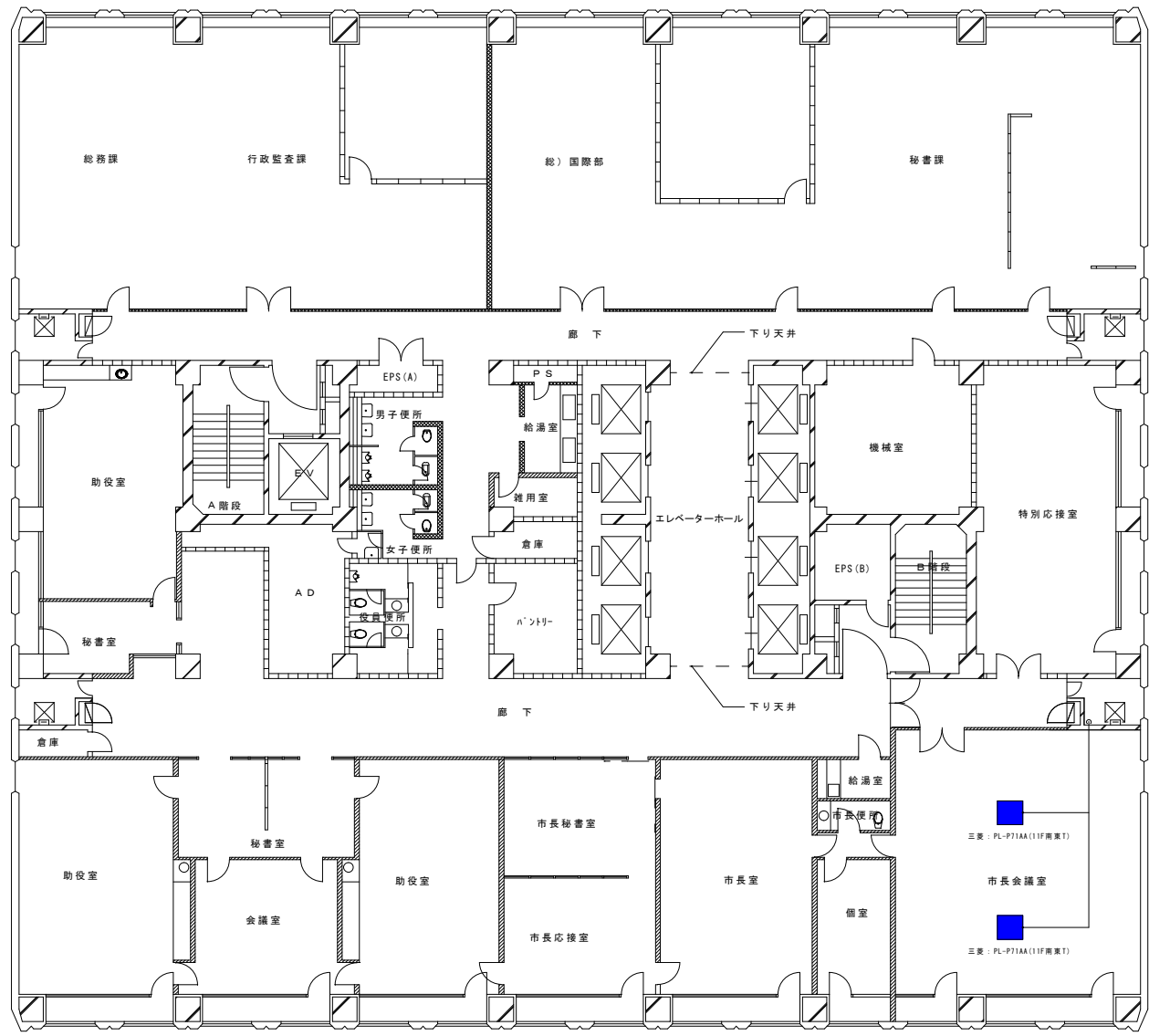
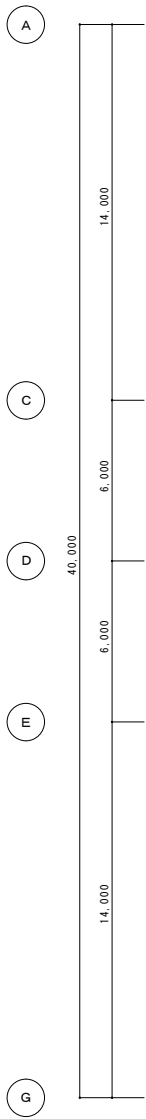
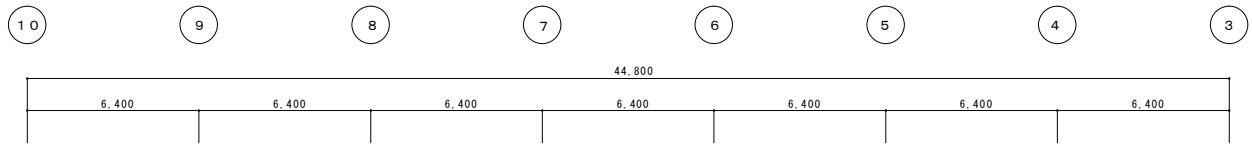


- 点検対象エアコン
- 点検対象外エアコン

16階 平面図

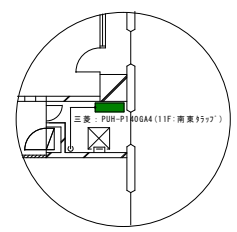
	コンクリート壁		鉄板パネル壁
	ALC壁		パーティション壁
	コンクリートブロック壁		可動間仕切り壁
	軽量鉄骨下地壁		消火栓ボックス

担当課長	施設係長	係



- 点検対象エアコン
- 点検対象外エアコン

11階 南東部分平面図

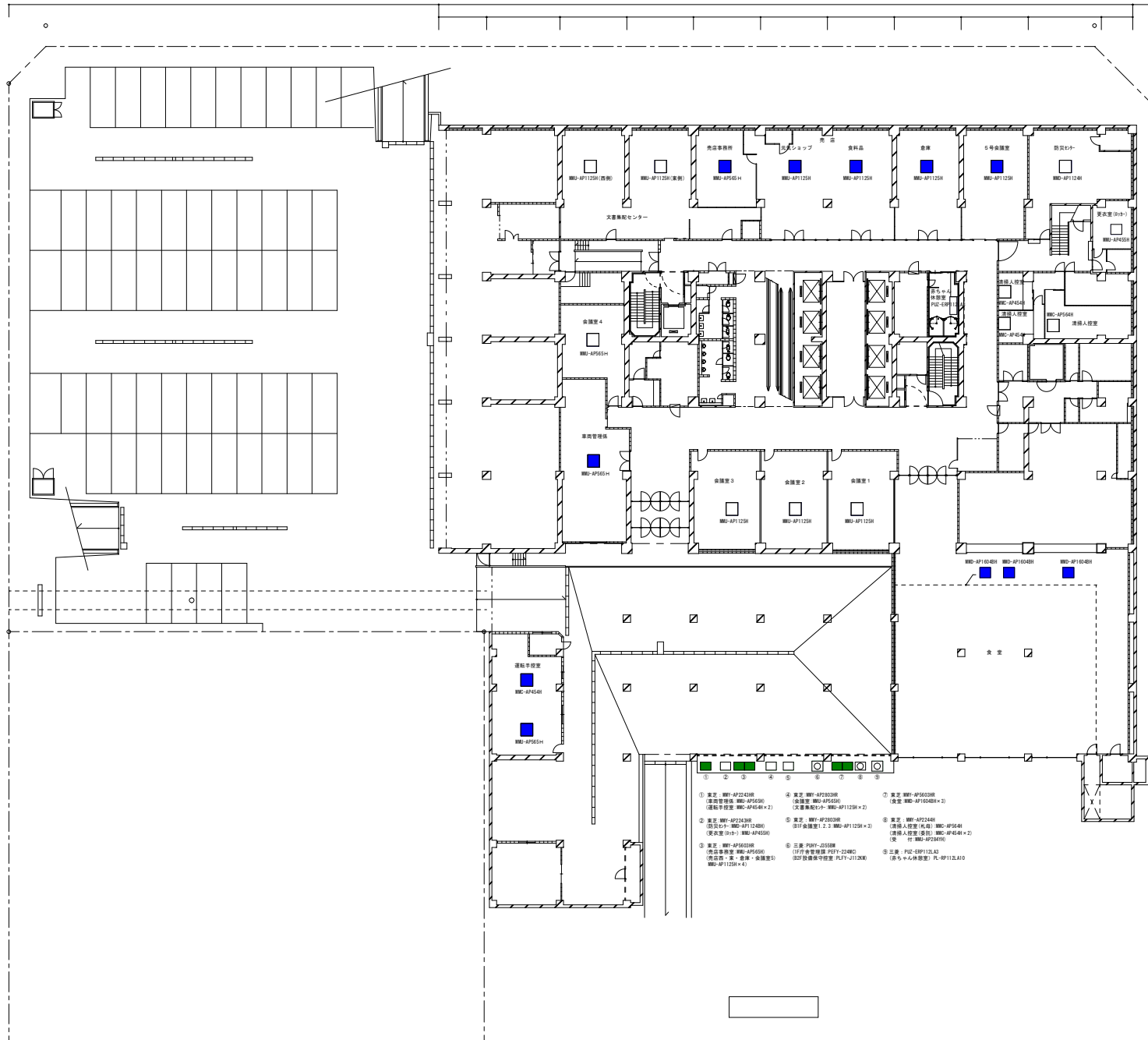


10階 平面図

壁凡例	コンクリート壁	鉄板パネル壁
	ALC壁	パーテーション壁
	コンクリートブロック壁	可動間仕切壁
	軽量換気下地壁	消火栓ボックス

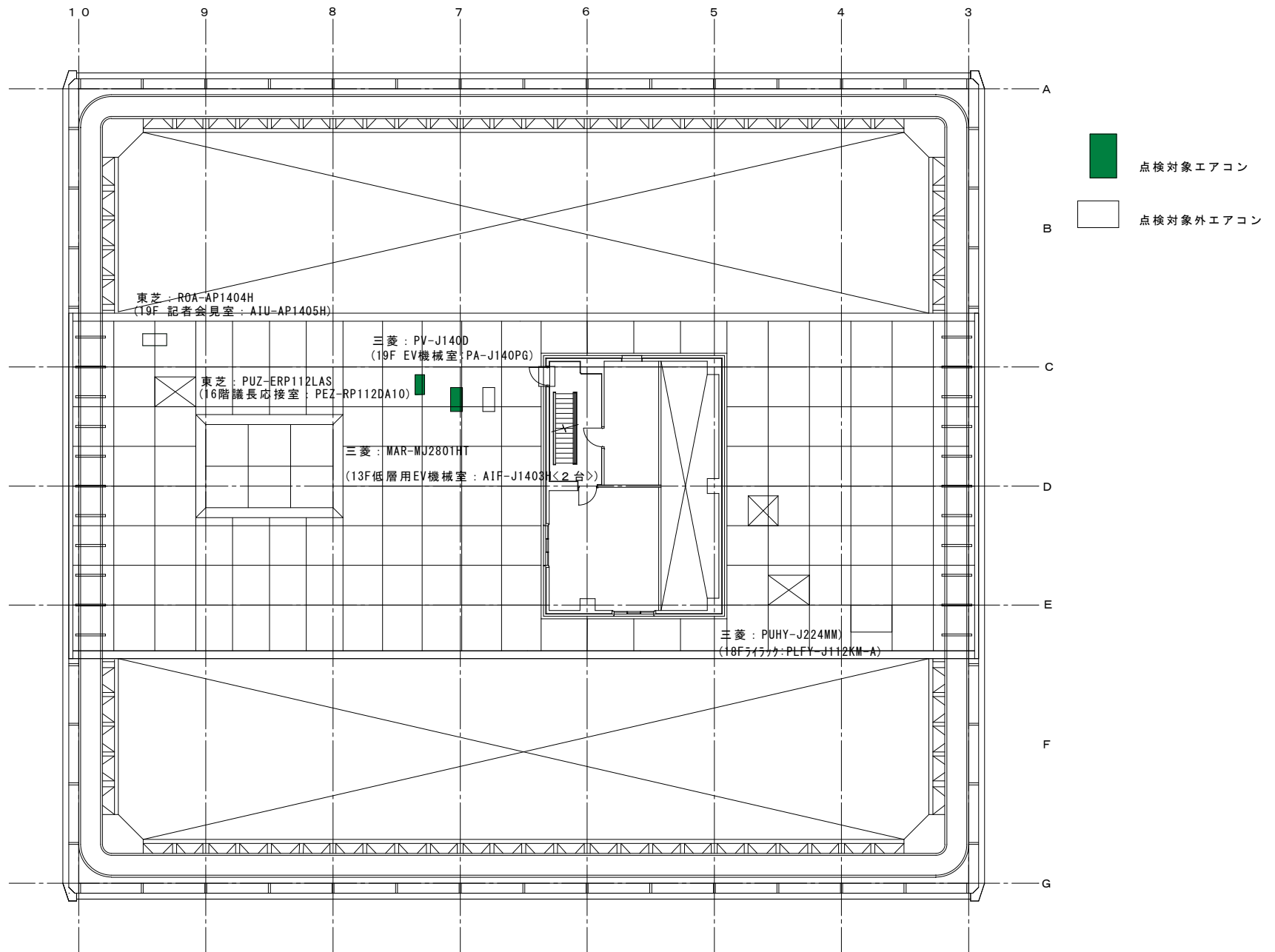
担当課長	施設係長	係

11 10 9 8 7 6 5 4 3 2 1



- 点検対象エアコン
  - 点検対象外エアコン
- A  
B  
C  
D  
E  
F  
G  
H  
H  
I  
J

- ① 東芝 WMY-AP2243HR (床下管理用) MMD-AP5630 (運動手控室) MMD-AP5634 (2)
- ② 東芝 WMY-AP2243HR (西沢七斗) MMD-AP1124BH (夜間受付) MMD-AP5630
- ③ 東芝 WMY-AP5620HR (夜間管理用) MMD-AP5630 (夜間受付) MMD-AP5634 (2)
- ④ 東芝 WMY-AP2003HR (夜間管理用) MMD-AP5630 (夜間受付) MMD-AP1125H (2)
- ⑤ 東芝 WMY-AP2003HR (夜間管理用) MMD-AP1125H (2)
- ⑥ 東芝 WMY-AP2003HR (夜間管理用) MMD-AP1125H (2)
- ⑦ 東芝 WMY-AP5620HR (夜間管理用) MMD-AP5630 (夜間受付) MMD-AP5634 (2)
- ⑧ 東芝 WMY-AP2246H (夜間管理用) MMD-AP5648 (夜間受付) MMD-AP5648 (2)
- ⑨ 三菱 P3HV-2558M (夜間管理用) PEF-2248C (夜間受付) MMD-AP5630 (夜間受付) MMD-AP1125H (4)
- ⑩ 三菱 P3HV-2558M (夜間管理用) PEF-2248C (夜間受付) MMD-AP5630 (夜間受付) MMD-AP1125H (4)
- ⑪ 三菱 P3HV-2558M (夜間管理用) PEF-2248C (夜間受付) MMD-AP5630 (夜間受付) MMD-AP1125H (4)
- ⑫ 三菱 P3HV-2558M (夜間管理用) PEF-2248C (夜間受付) MMD-AP5630 (夜間受付) MMD-AP1125H (4)
- ⑬ 三菱 P3HV-2558M (夜間管理用) PEF-2248C (夜間受付) MMD-AP5630 (夜間受付) MMD-AP1125H (4)
- ⑭ 三菱 P3HV-2558M (夜間管理用) PEF-2248C (夜間受付) MMD-AP5630 (夜間受付) MMD-AP1125H (4)
- ⑮ 三菱 P3HV-2558M (夜間管理用) PEF-2248C (夜間受付) MMD-AP5630 (夜間受付) MMD-AP1125H (4)
- ⑯ 三菱 P3HV-2558M (夜間管理用) PEF-2248C (夜間受付) MMD-AP5630 (夜間受付) MMD-AP1125H (4)
- ⑰ 三菱 P3HV-2558M (夜間管理用) PEF-2248C (夜間受付) MMD-AP5630 (夜間受付) MMD-AP1125H (4)
- ⑱ 三菱 P3HV-2558M (夜間管理用) PEF-2248C (夜間受付) MMD-AP5630 (夜間受付) MMD-AP1125H (4)
- ⑲ 三菱 P3HV-2558M (夜間管理用) PEF-2248C (夜間受付) MMD-AP5630 (夜間受付) MMD-AP1125H (4)
- ⑳ 三菱 P3HV-2558M (夜間管理用) PEF-2248C (夜間受付) MMD-AP5630 (夜間受付) MMD-AP1125H (4)

図面名

PH平面図 エアコン配置図

図番

6