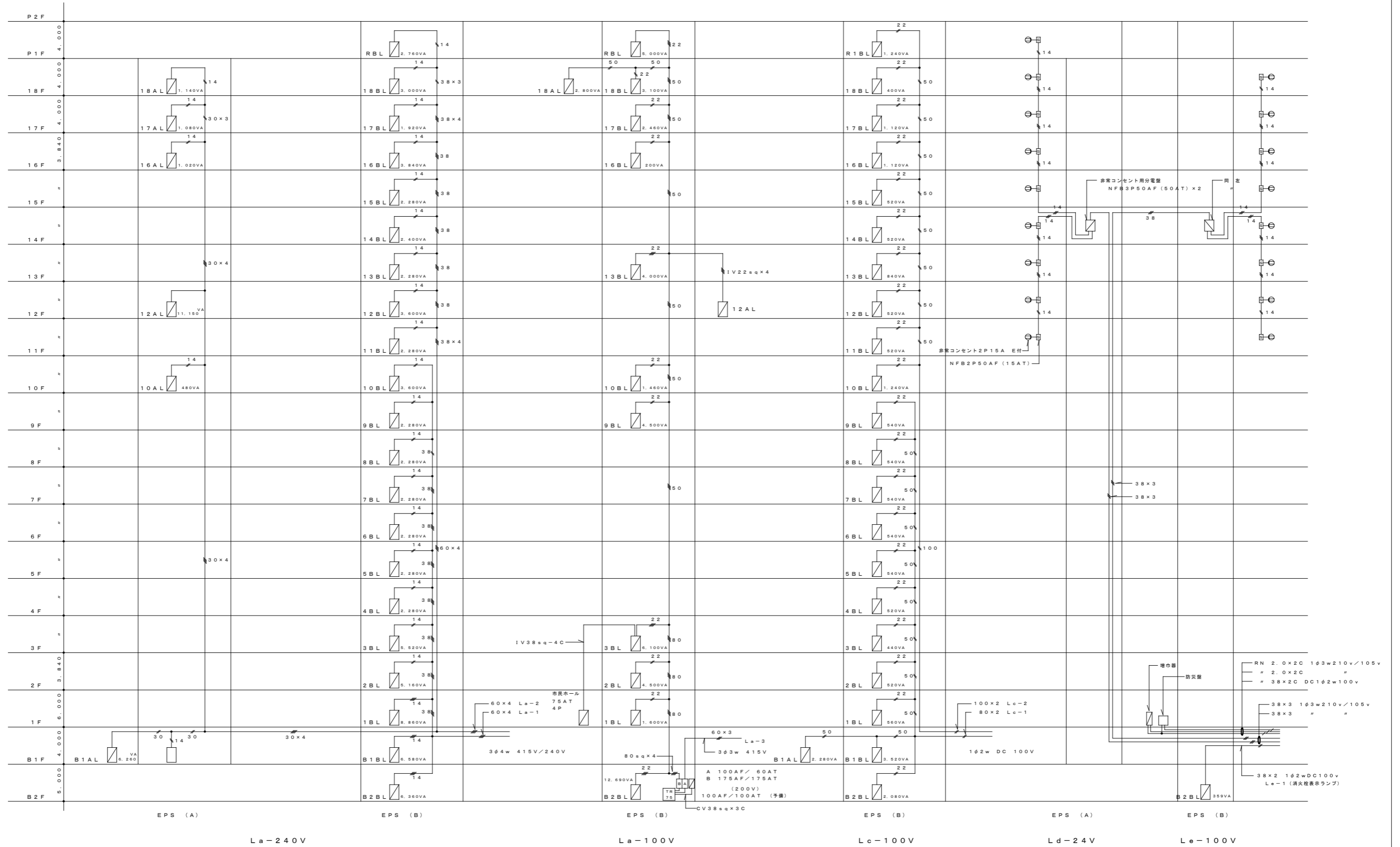


L-100v 幹線系統図

札幌市 総務局 行政部 庁舎管理課

図面名	電灯幹線立上り系統図 その1
業務名	札幌市本庁舎電気設備定期点検業務

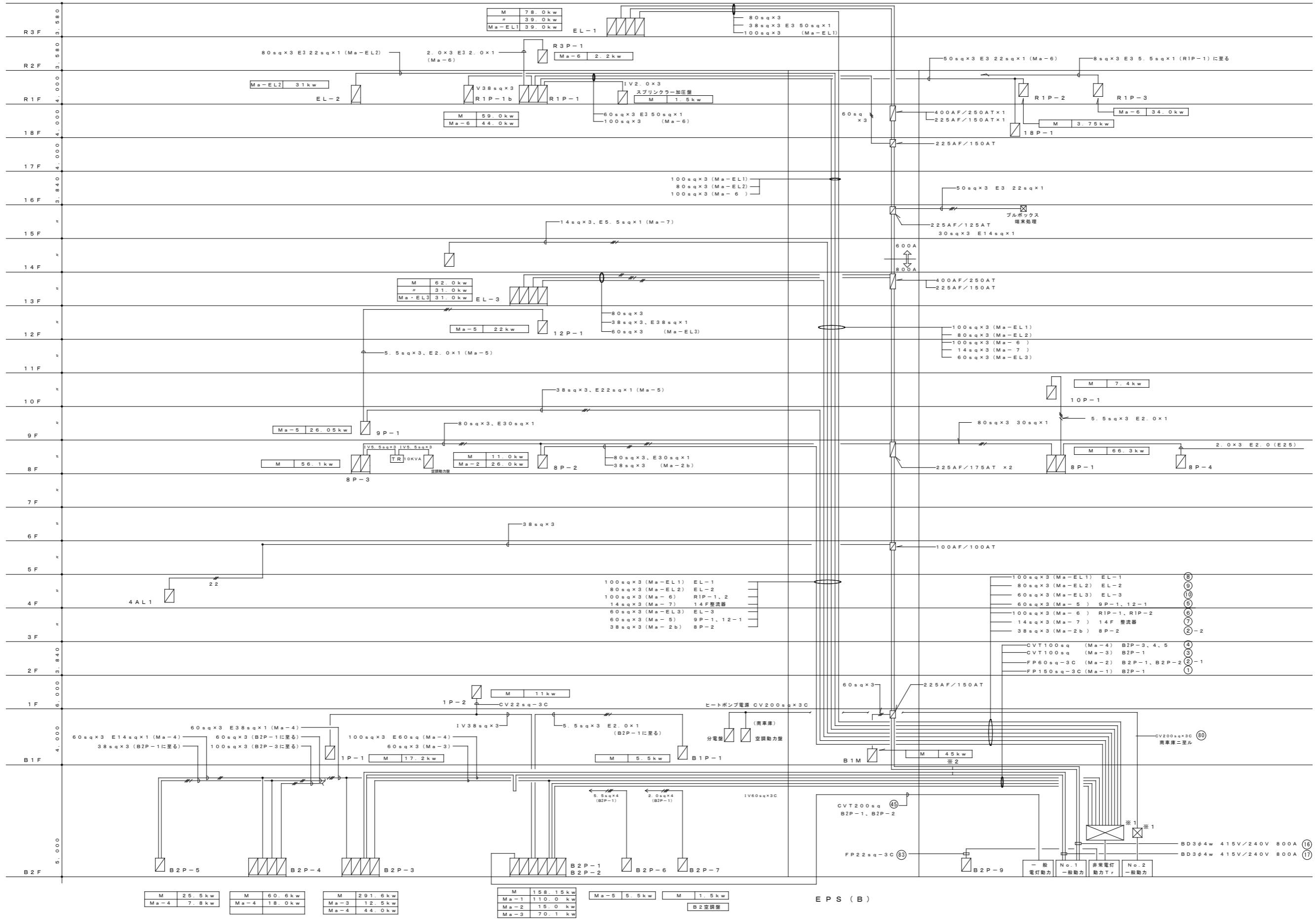
図番	2/11
----	------



札幌市 総務局 行政部 庁舎管理課

図面名 電灯幹線立上り系統図 その2
 業務名 札幌市本庁舎電気設備定期点検業務

図番 3/11



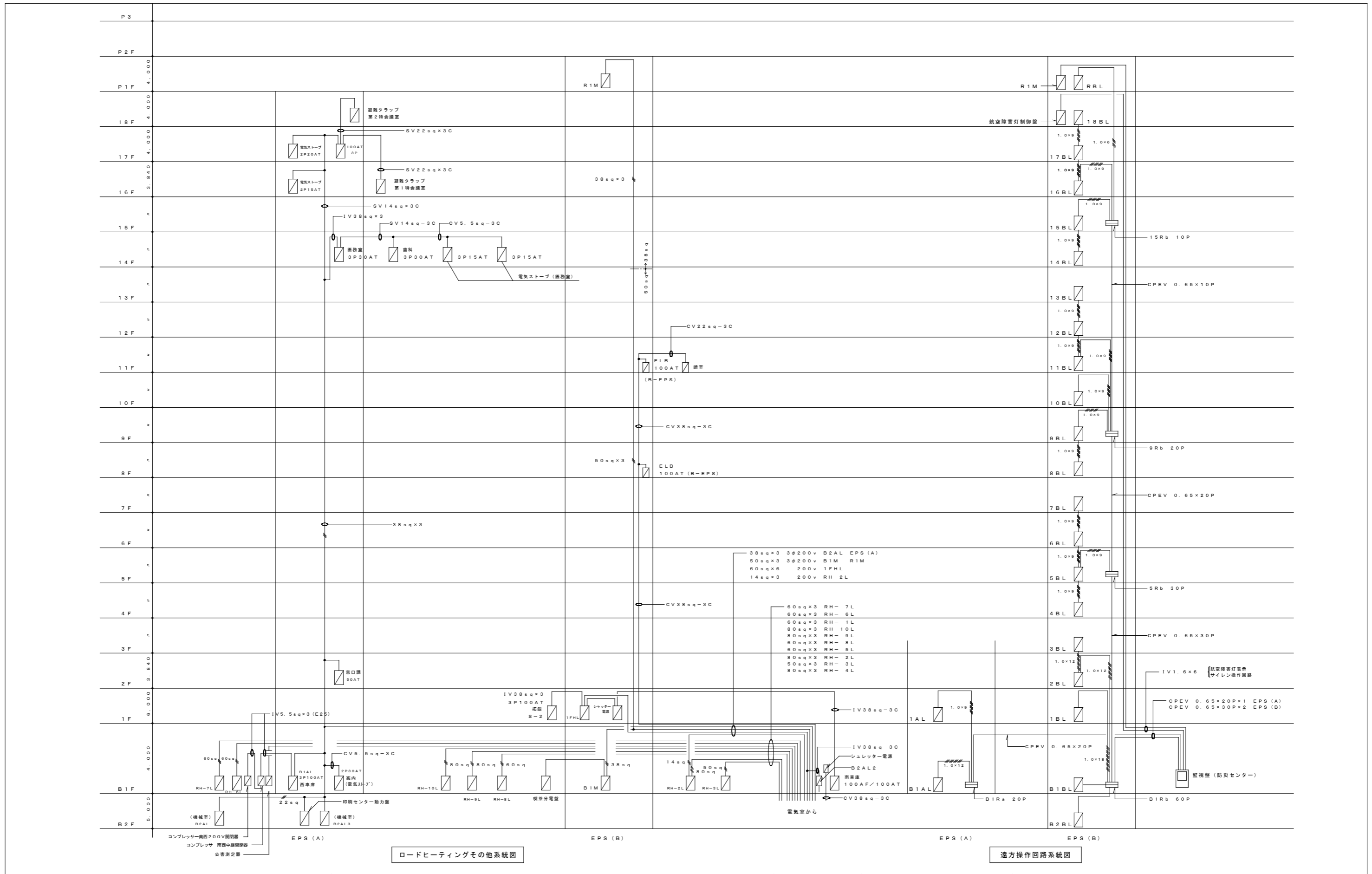
札幌市 総務局 行政部 庁舎管理課

図面名 動力幹線立上り系統図 その1

業務名 札幌市本庁舎電気設備定期点検業務

図番

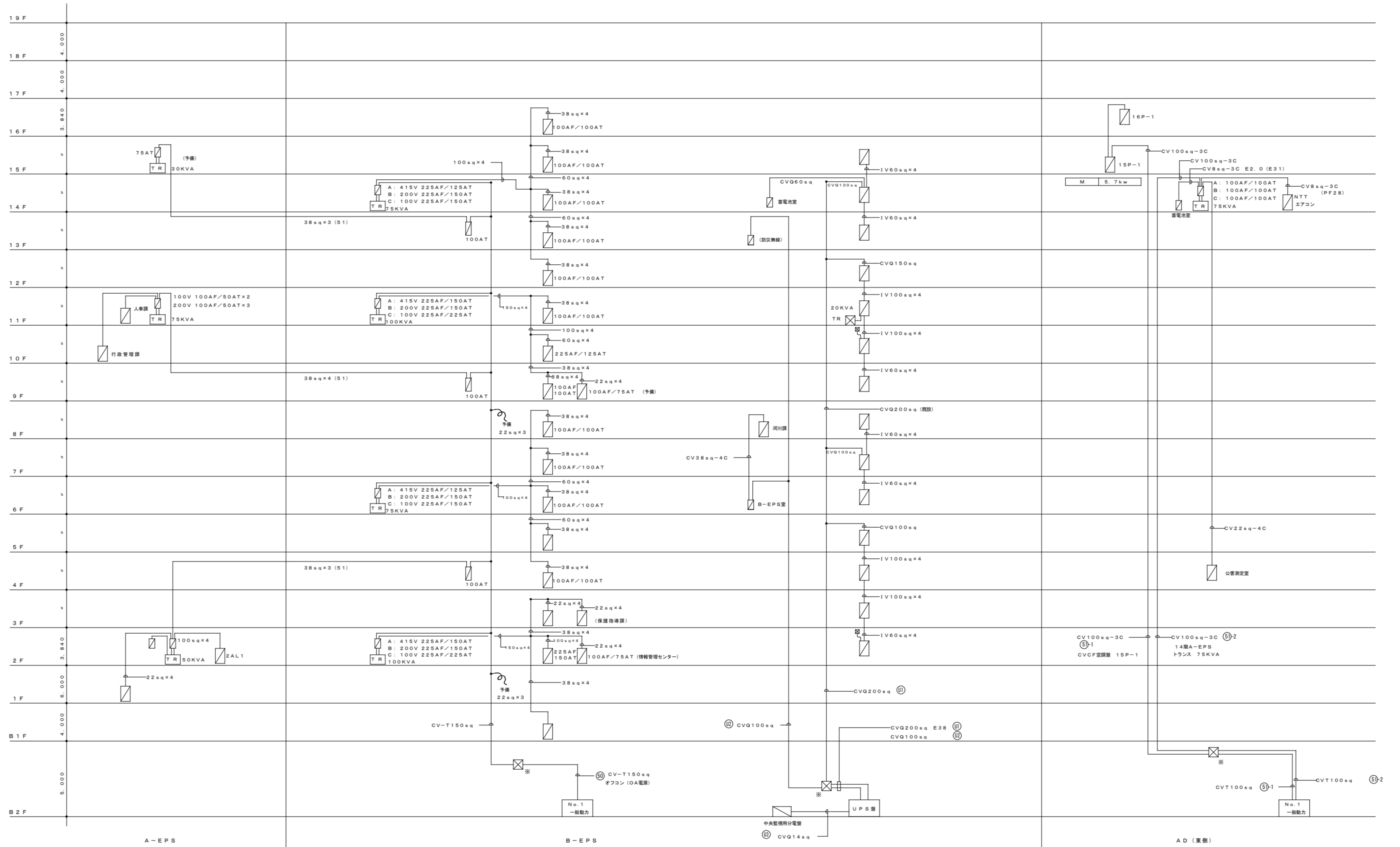
4/11



札幌市 総務局 行政部 庁舎管理課

図面名	動力幹線立上り系統図 その2
業務名	札幌市本庁舎電気設備定期点検業務

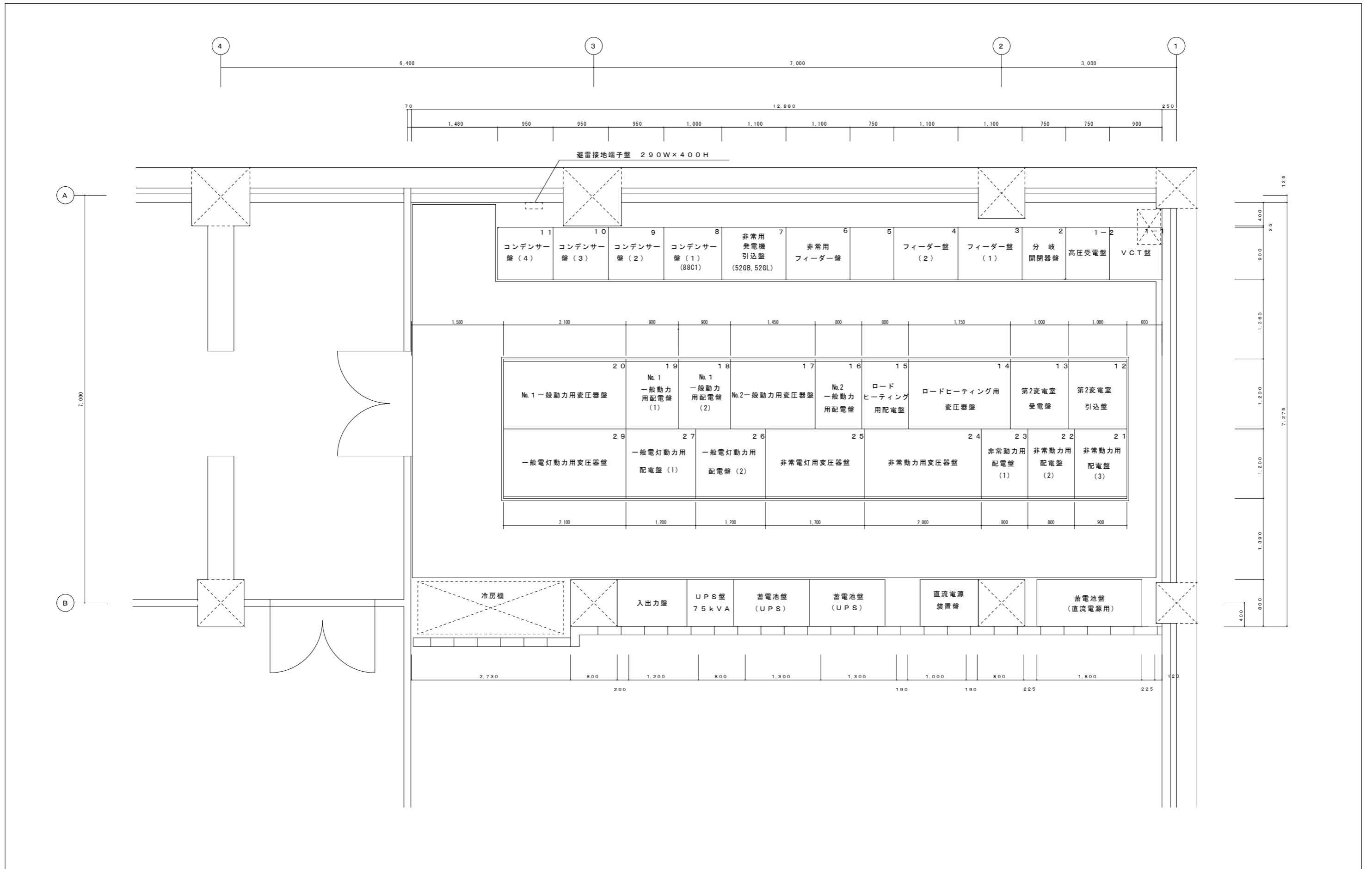
図番	5/11
----	------



札幌市 総務局 行政部 庁舎管理課

図面名 動力幹線立上り系統図 その3
 業務名 札幌市本庁舎電気設備定期点検業務

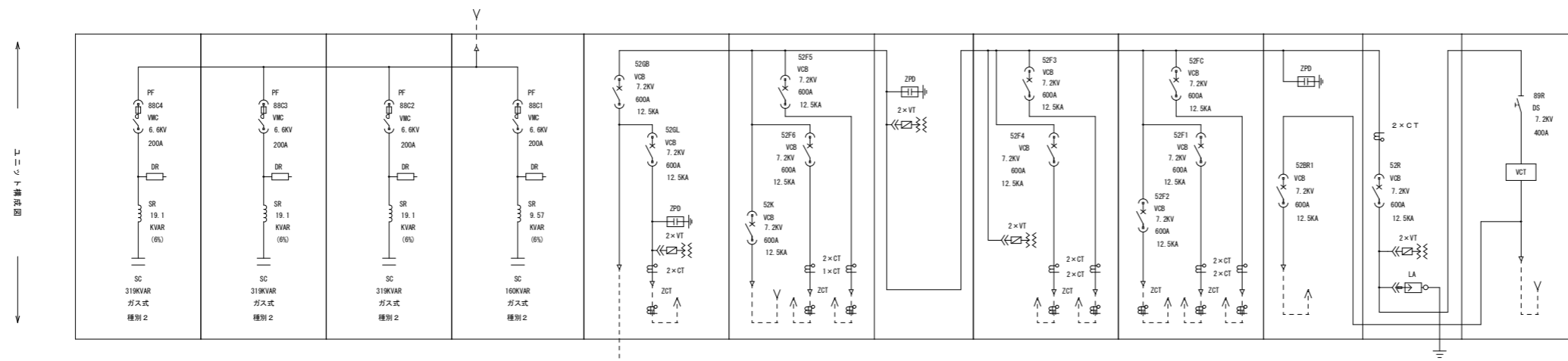
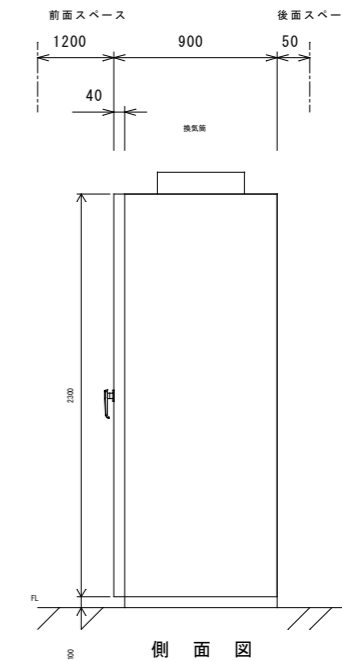
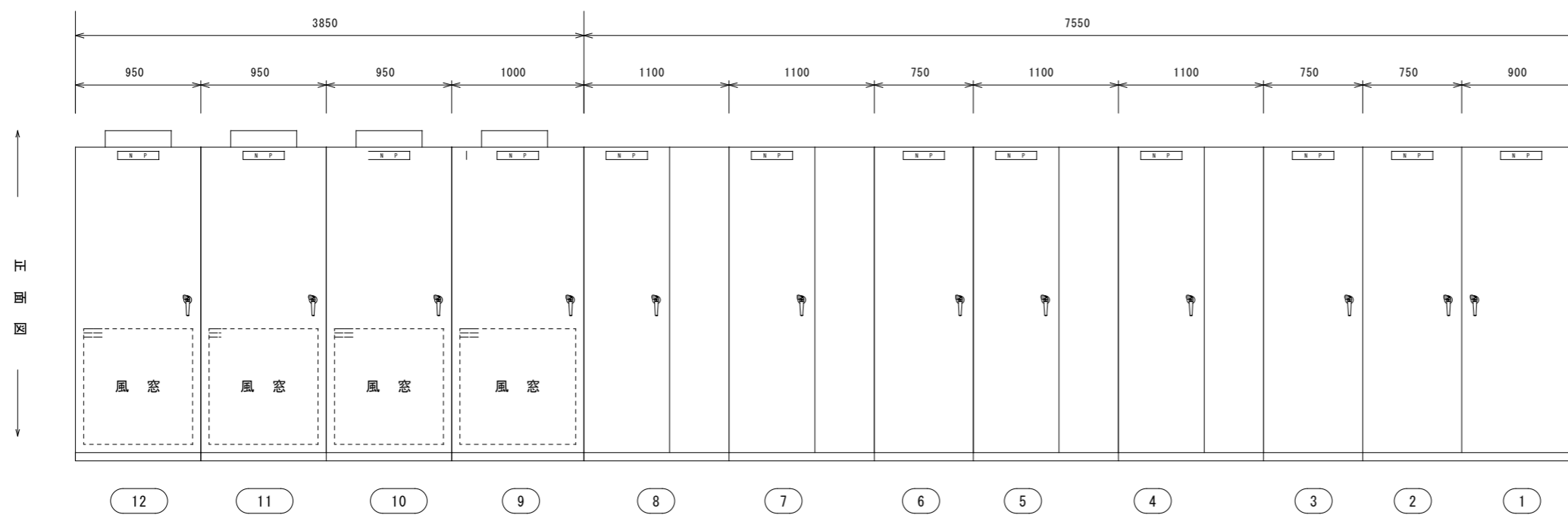
図番 6/11



札幌市 総務局 行政部 庁舎管理課

図面名 受変電設備配置図
 業務名 札幌市本庁舎電気設備定期点検業務

図番 7/11



盤番号	盤名称	備考
1	高圧引込盤	
2	高圧受電盤	
3	分岐開閉器盤	
4	フィーダ盤 (1)	
5	フィーダ盤 (2)	
6	母線連絡遮断器盤	
7	非常用フィーダ盤	
8	非常用発電機引込盤	
9	コンデンサ盤 (1)	
10	コンデンサ盤 (2)	
11	コンデンサ盤 (3)	
12	コンデンサ盤 (4)	

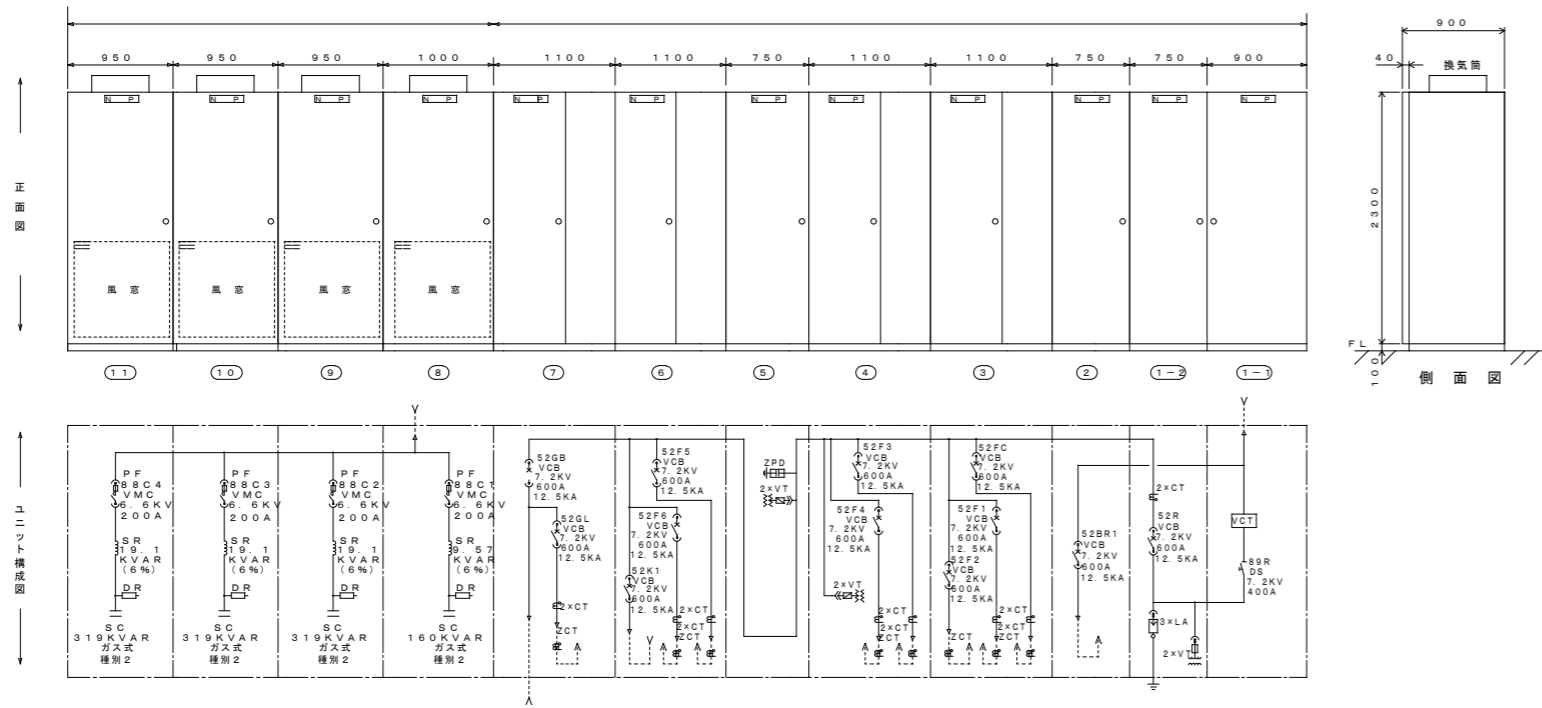
札幌市 総務局 行政部 庁舎管理課

図面名 受変電設備機器詳細図 (その1)

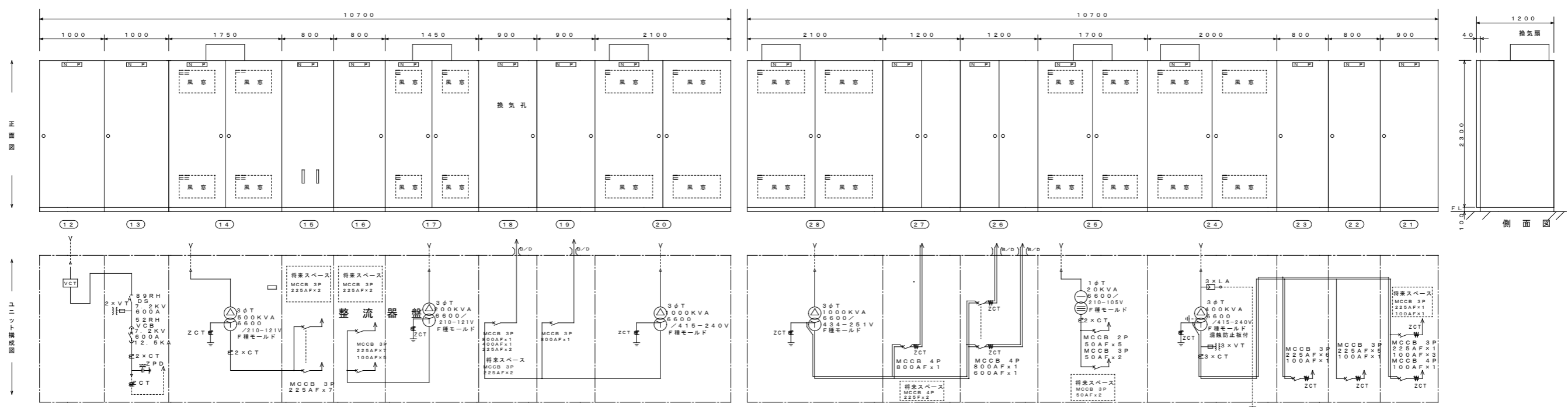
業務名 札幌市本庁舎電気設備定期点検業務

図番

8/11



盤番号	盤名称	盤番号	盤名称
1-1	VCT盤	15	ロードヒーティング用配電盤
1-2	高圧受電盤	16	No. 2一般動力用配電盤
2	分岐開閉器盤	17	No. 2一般動力用変圧器盤
3	フィーダ盤(1)	18	No. 1一般動力用配電盤(2)
4	フィーダ盤(2)	19	No. 1一般動力用配電盤(1)
5	母線連絡遮断器盤	20	No. 1一般動力用変圧器盤
6	非常用フィーダ盤	21	非常動力用配電盤(3)
7	非常用発電機引込盤	22	非常動力用配電盤(2)
8	コンデンサ盤(1)	23	非常動力用配電盤(1)
9	コンデンサ盤(2)	24	非常動力用変圧器盤
10	コンデンサ盤(3)	25	非常電灯用変圧器盤
11	コンデンサ盤(4)	26	一般電灯動力用配電盤(2)
12	第2変電室引込盤	27	一般電灯動力用配電盤(1)
13	第2変電室受電盤	28	一般電灯動力用変圧器盤
14	ロードヒーティング用TR盤		

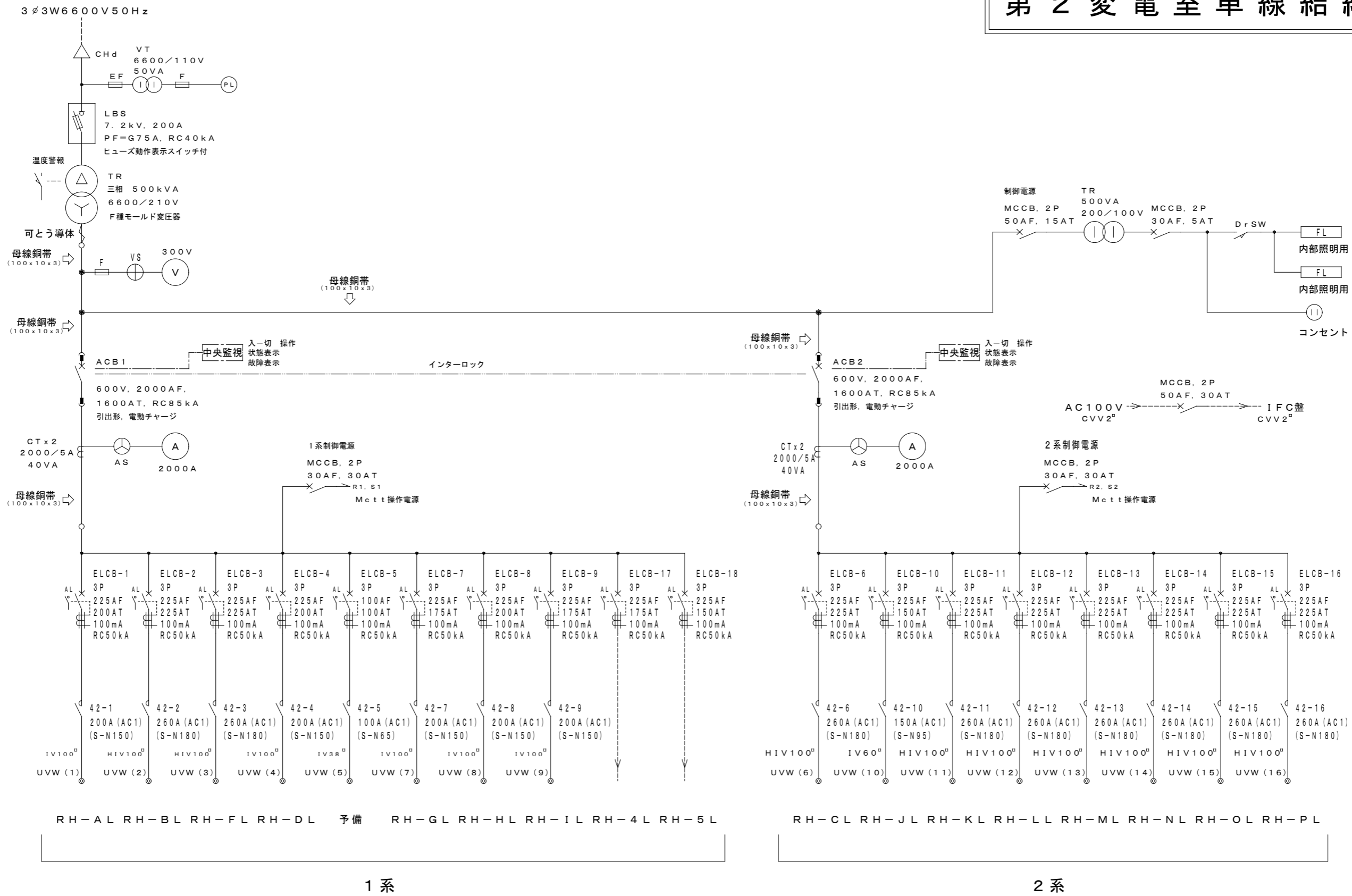


札幌市 総務局 行政部 庁舎管理課

図面名 受変電設備機器詳細図(その2)
業務名 札幌市本庁舎電気設備定期点検業務

図番 9/11

第2変電室単線結線図



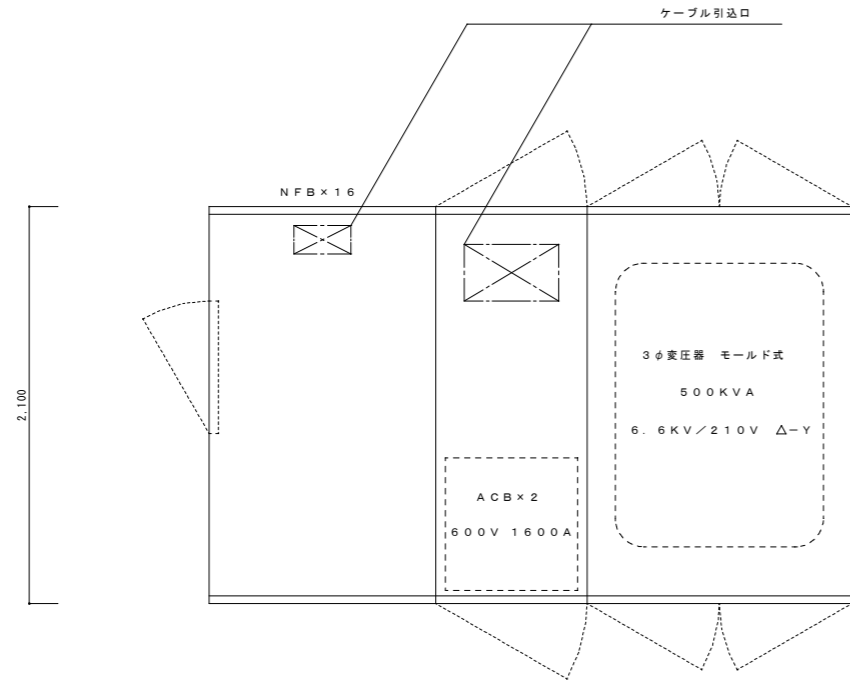
1系

2系

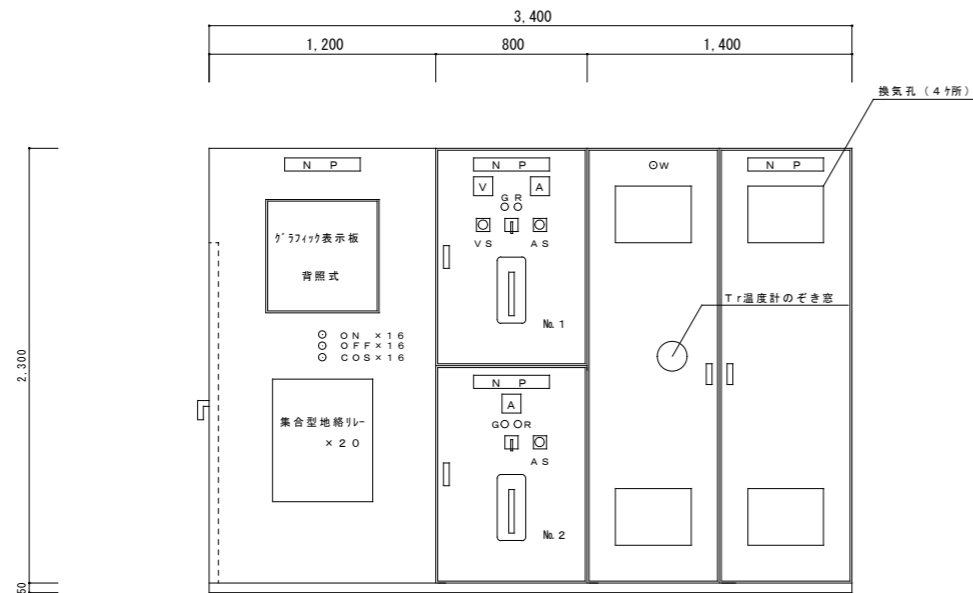
札幌市 総務局 行政部 庁舎管理課

図面名 第2変電室単相結線図
業務名 札幌市本庁舎電気設備定期点検業務

図番 10/11

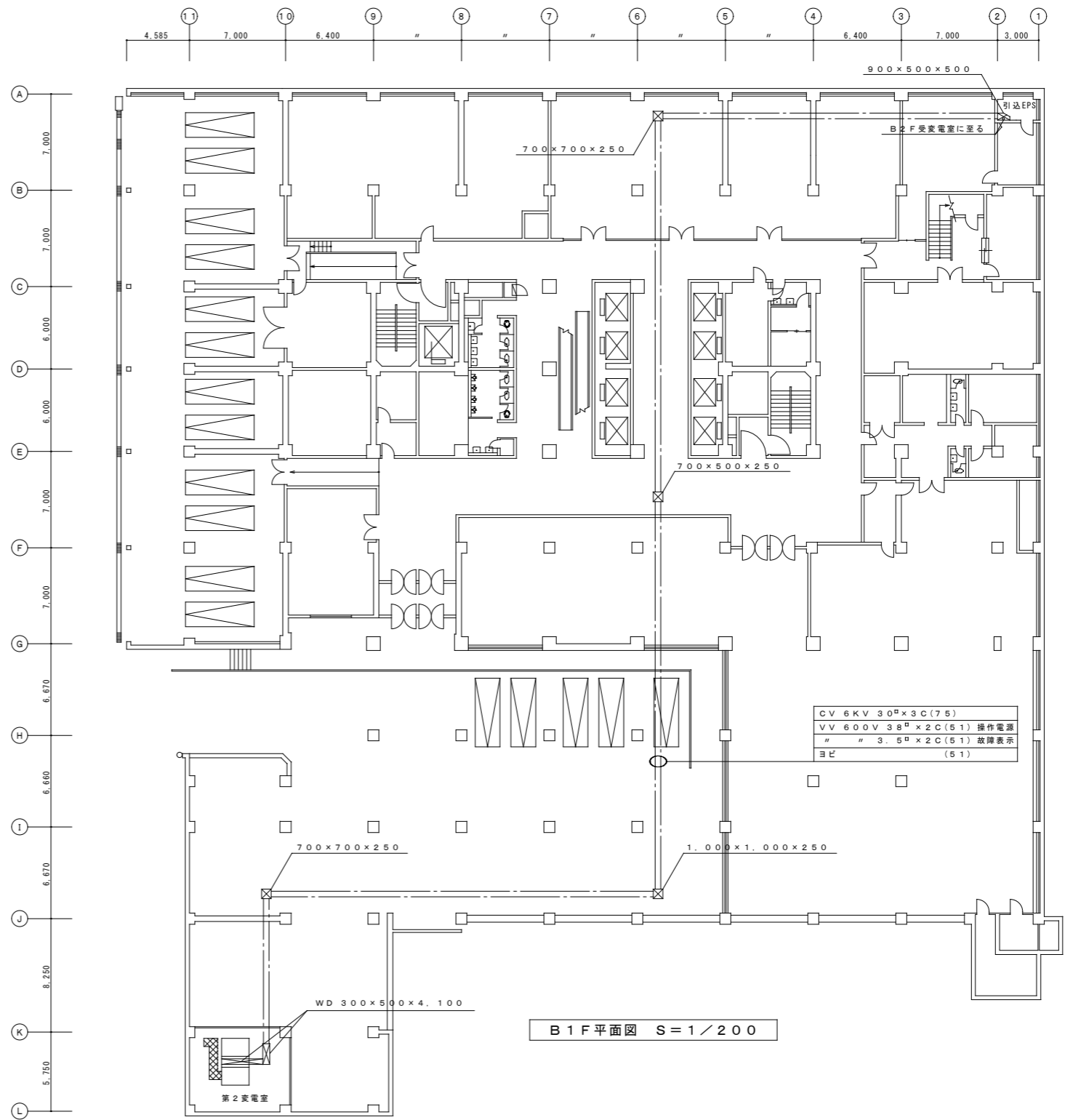


配電盤平面図 S=1/20



低圧盤 ACB盤 変圧器盤(3φ500KVA)

配電盤立面図 S=1/20



B1F平面図 S=1/200