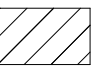
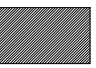
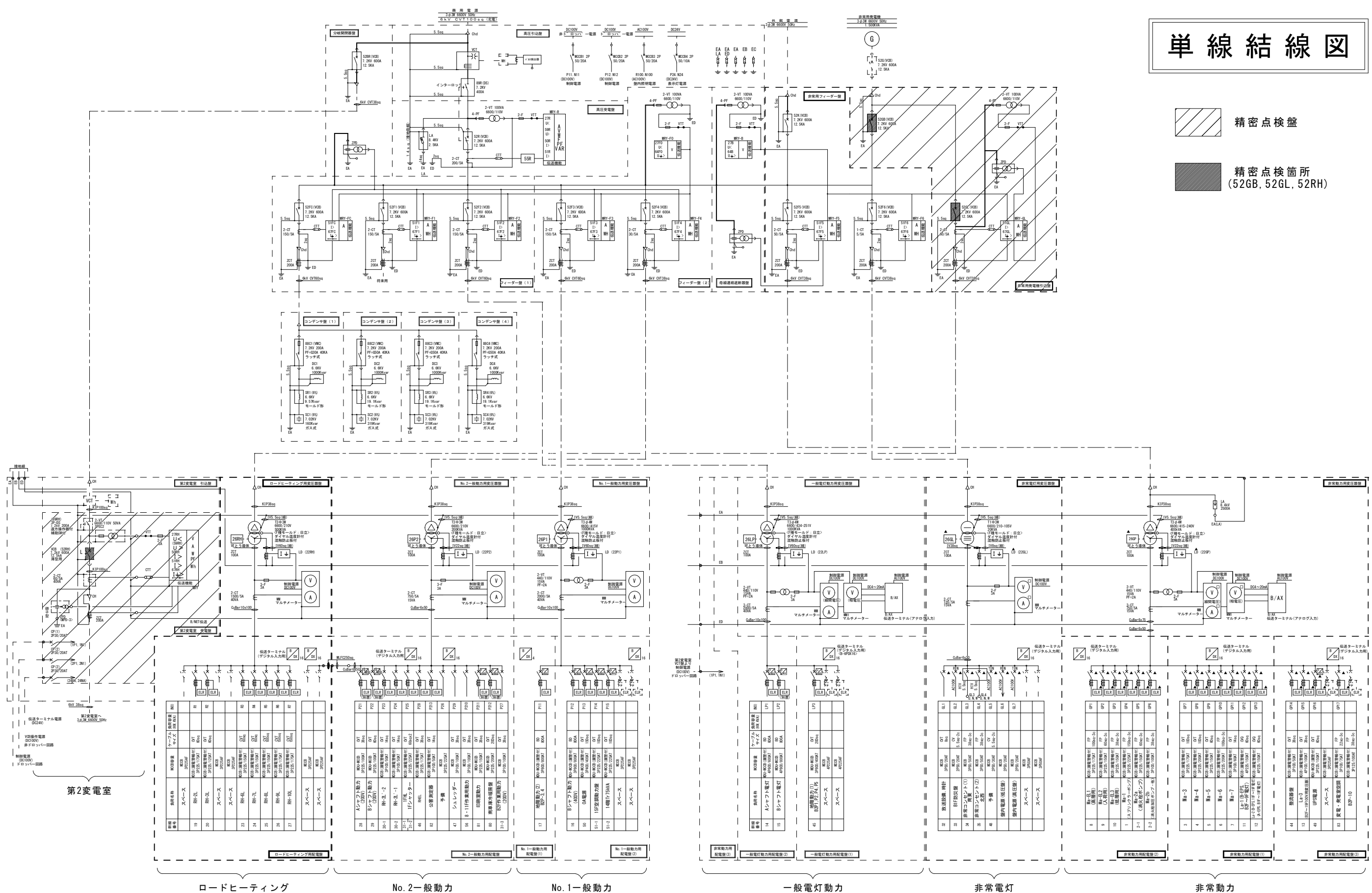
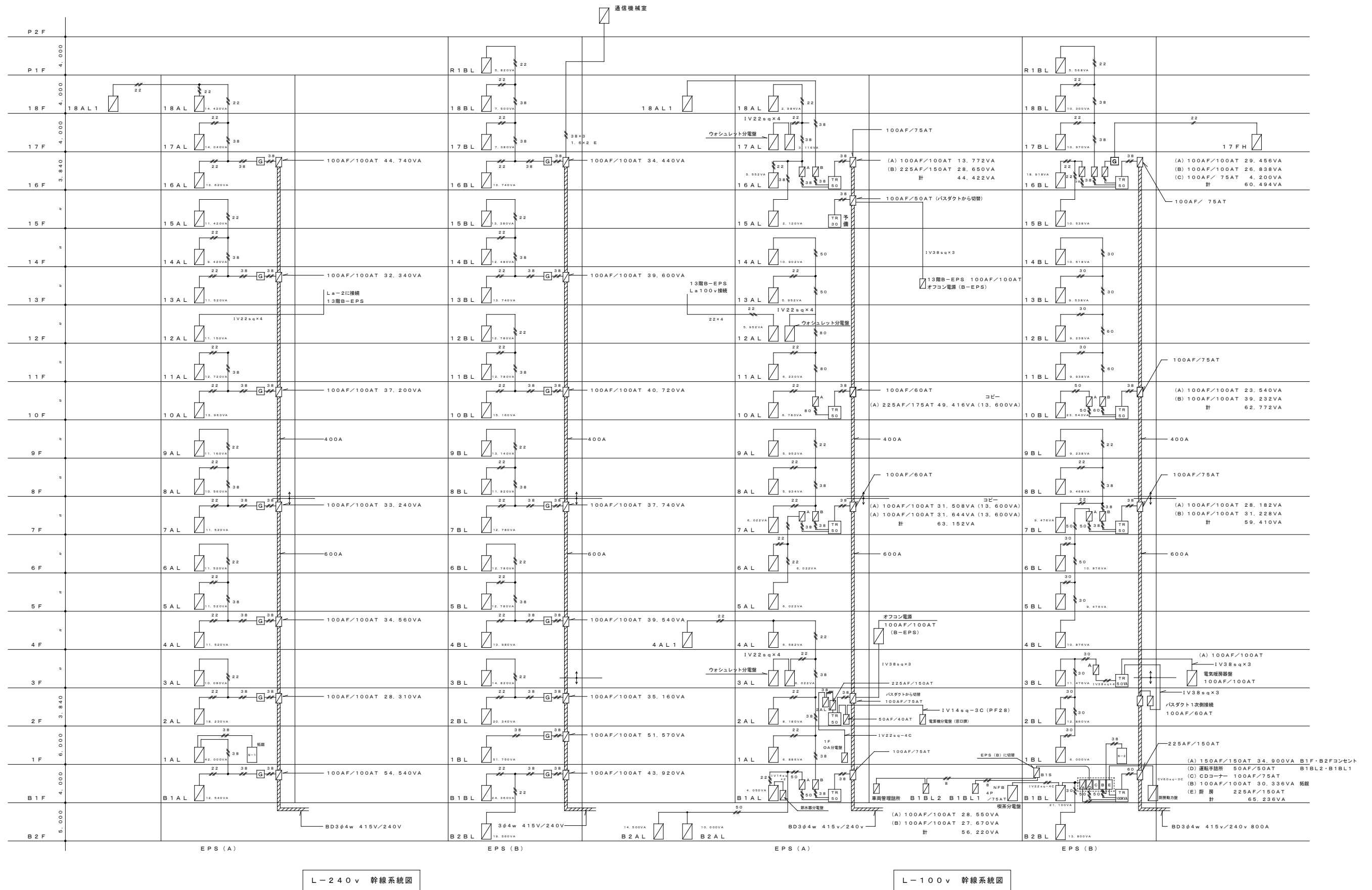


単線結線図

 精密点検盤
 精密点検箇所 (52GB, 52GL, 52RH)



回路番号	回路名称	電圧	電流	電機具
19	スベークス	100V	30A	電機具
20	スベークス	100V	30A	電機具
21	スベークス	100V	30A	電機具
22	スベークス	100V	30A	電機具
23	スベークス	100V	30A	電機具
24	スベークス	100V	30A	電機具
25	スベークス	100V	30A	電機具
26	スベークス	100V	30A	電機具
27	スベークス	100V	30A	電機具
28	スベークス	100V	30A	電機具
29	スベークス	100V	30A	電機具
30	スベークス	100V	30A	電機具
31	スベークス	100V	30A	電機具
32	スベークス	100V	30A	電機具
33	スベークス	100V	30A	電機具
34	スベークス	100V	30A	電機具
35	スベークス	100V	30A	電機具
36	スベークス	100V	30A	電機具
37	スベークス	100V	30A	電機具
38	スベークス	100V	30A	電機具
39	スベークス	100V	30A	電機具
40	スベークス	100V	30A	電機具
41	スベークス	100V	30A	電機具
42	スベークス	100V	30A	電機具
43	スベークス	100V	30A	電機具
44	スベークス	100V	30A	電機具
45	スベークス	100V	30A	電機具
46	スベークス	100V	30A	電機具
47	スベークス	100V	30A	電機具
48	スベークス	100V	30A	電機具
49	スベークス	100V	30A	電機具
50	スベークス	100V	30A	電機具
51	スベークス	100V	30A	電機具
52	スベークス	100V	30A	電機具
53	スベークス	100V	30A	電機具
54	スベークス	100V	30A	電機具
55	スベークス	100V	30A	電機具
56	スベークス	100V	30A	電機具
57	スベークス	100V	30A	電機具
58	スベークス	100V	30A	電機具
59	スベークス	100V	30A	電機具
60	スベークス	100V	30A	電機具
61	スベークス	100V	30A	電機具
62	スベークス	100V	30A	電機具
63	スベークス	100V	30A	電機具
64	スベークス	100V	30A	電機具
65	スベークス	100V	30A	電機具
66	スベークス	100V	30A	電機具
67	スベークス	100V	30A	電機具
68	スベークス	100V	30A	電機具
69	スベークス	100V	30A	電機具
70	スベークス	100V	30A	電機具
71	スベークス	100V	30A	電機具
72	スベークス	100V	30A	電機具
73	スベークス	100V	30A	電機具
74	スベークス	100V	30A	電機具
75	スベークス	100V	30A	電機具
76	スベークス	100V	30A	電機具
77	スベークス	100V	30A	電機具
78	スベークス	100V	30A	電機具
79	スベークス	100V	30A	電機具
80	スベークス	100V	30A	電機具
81	スベークス	100V	30A	電機具
82	スベークス	100V	30A	電機具
83	スベークス	100V	30A	電機具
84	スベークス	100V	30A	電機具
85	スベークス	100V	30A	電機具
86	スベークス	100V	30A	電機具
87	スベークス	100V	30A	電機具
88	スベークス	100V	30A	電機具
89	スベークス	100V	30A	電機具
90	スベークス	100V	30A	電機具
91	スベークス	100V	30A	電機具
92	スベークス	100V	30A	電機具
93	スベークス	100V	30A	電機具
94	スベークス	100V	30A	電機具
95	スベークス	100V	30A	電機具
96	スベークス	100V	30A	電機具
97	スベークス	100V	30A	電機具
98	スベークス	100V	30A	電機具
99	スベークス	100V	30A	電機具
100	スベークス	100V	30A	電機具



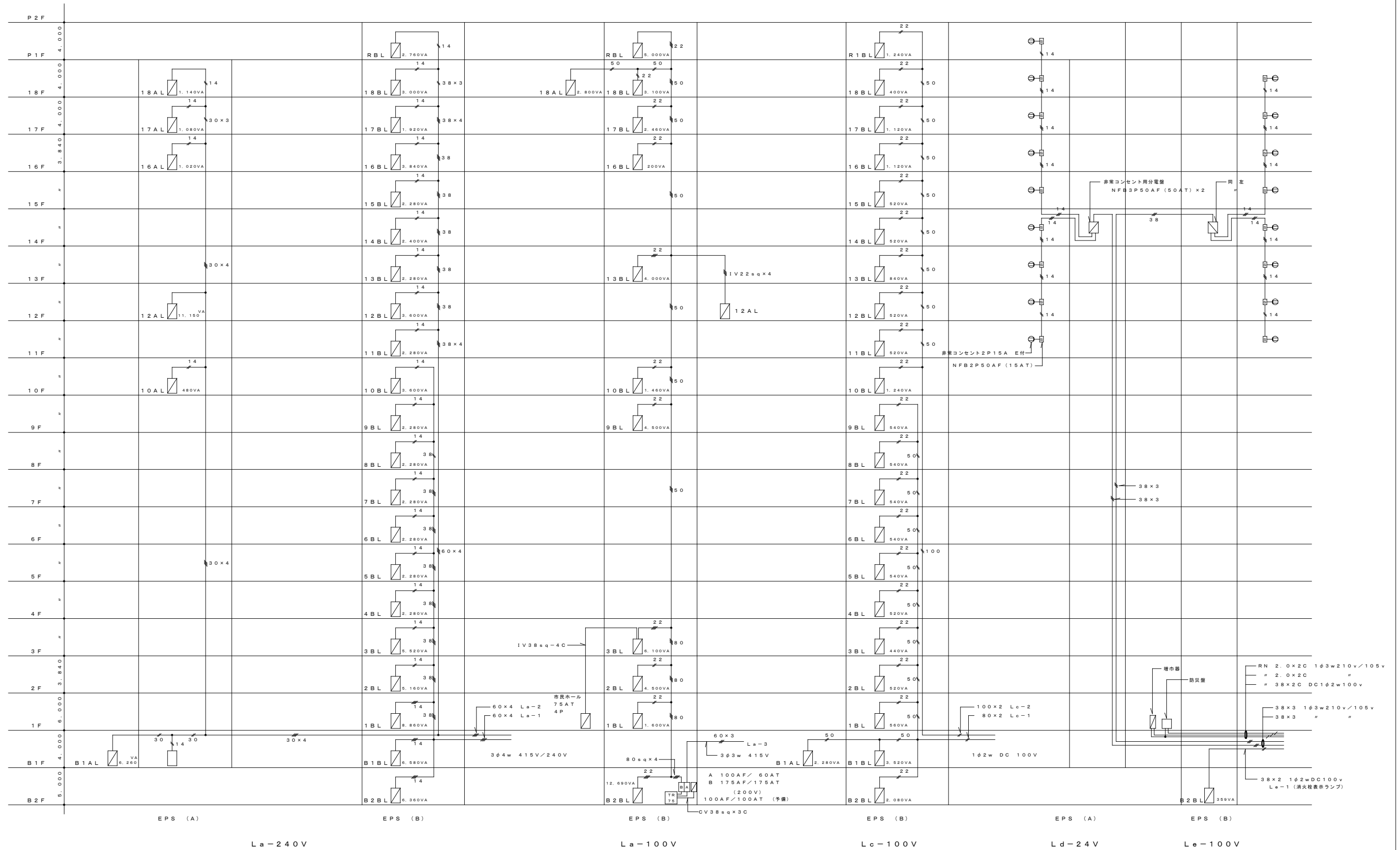
L-240v 幹線系統図

L-100v 幹線系統図

札幌市 総務局 行政部 庁舎管理課

図面名	電灯幹線立上り系統図 その1
業務名	札幌市本庁舎電気設備定期点検業務

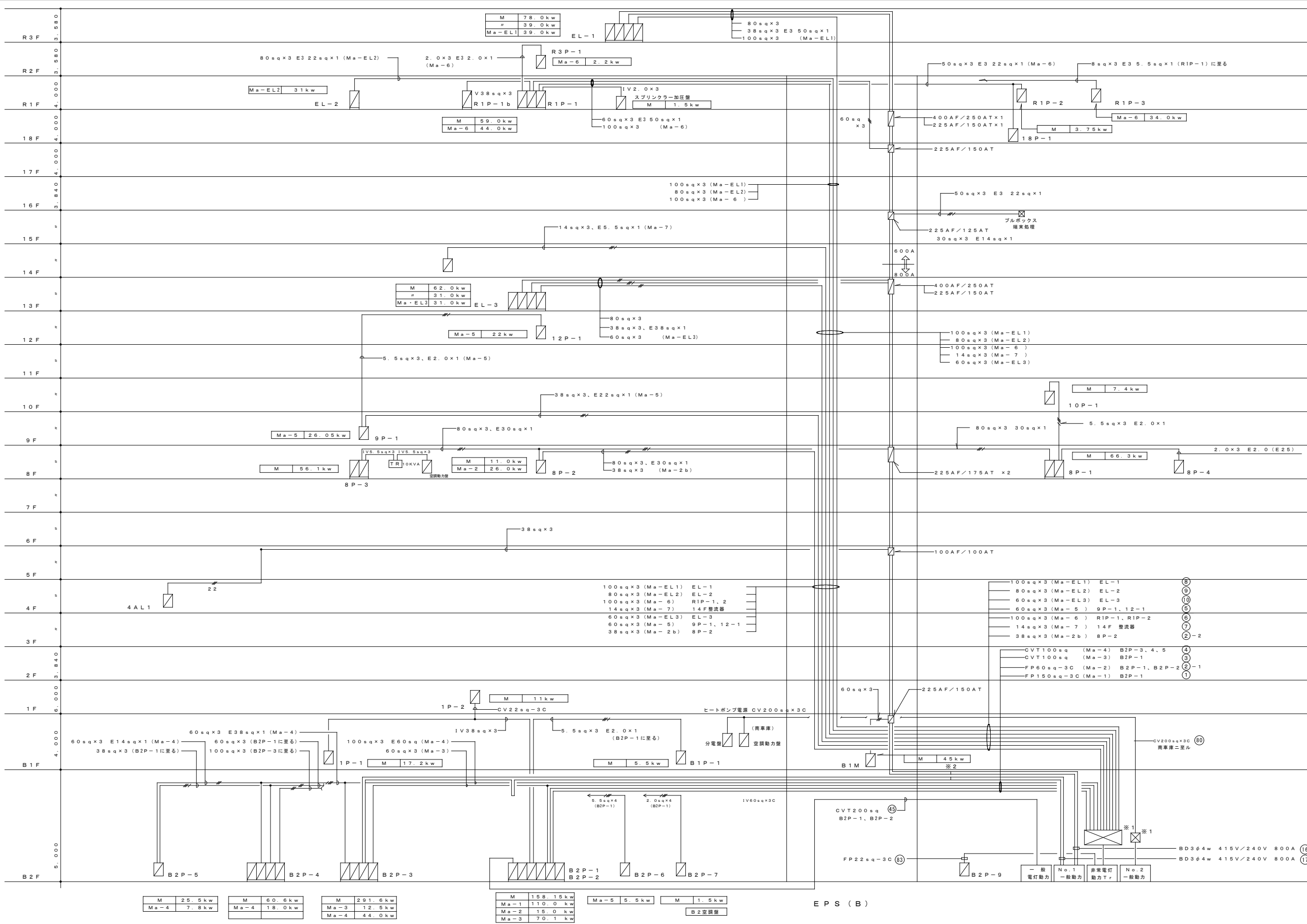
図番	2/11
----	------



札幌市 総務局 行政部 庁舎管理課

図面名 電灯幹線立上り系統図 その2
 業務名 札幌市本庁舎電気設備定期点検業務

図番 3/11

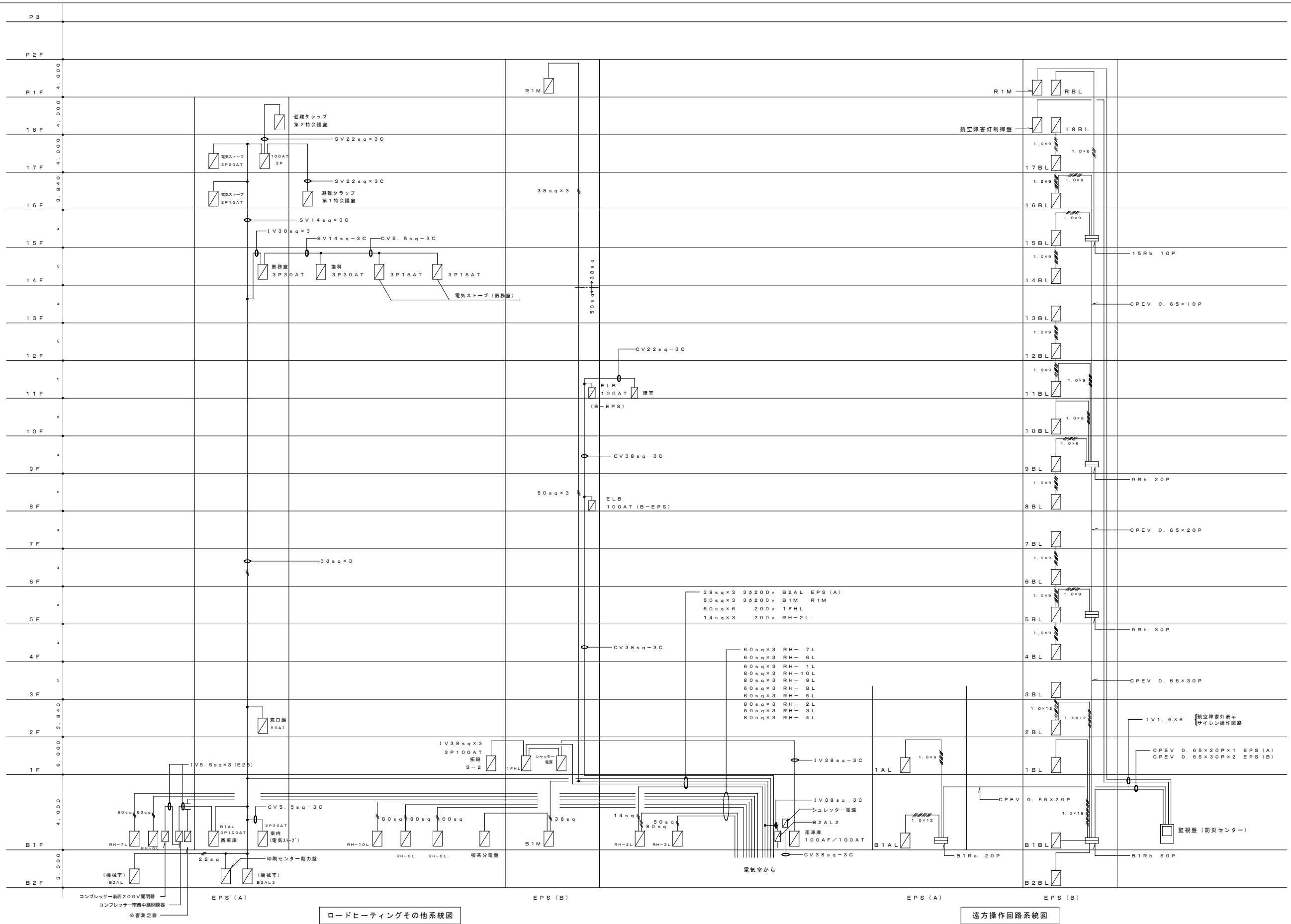


札幌市 総務局 行政部 庁舎管理課

図面名 動力幹線立上り系統図 その1
 業務名 札幌市本庁舎電気設備定期点検業務

図番 4/11

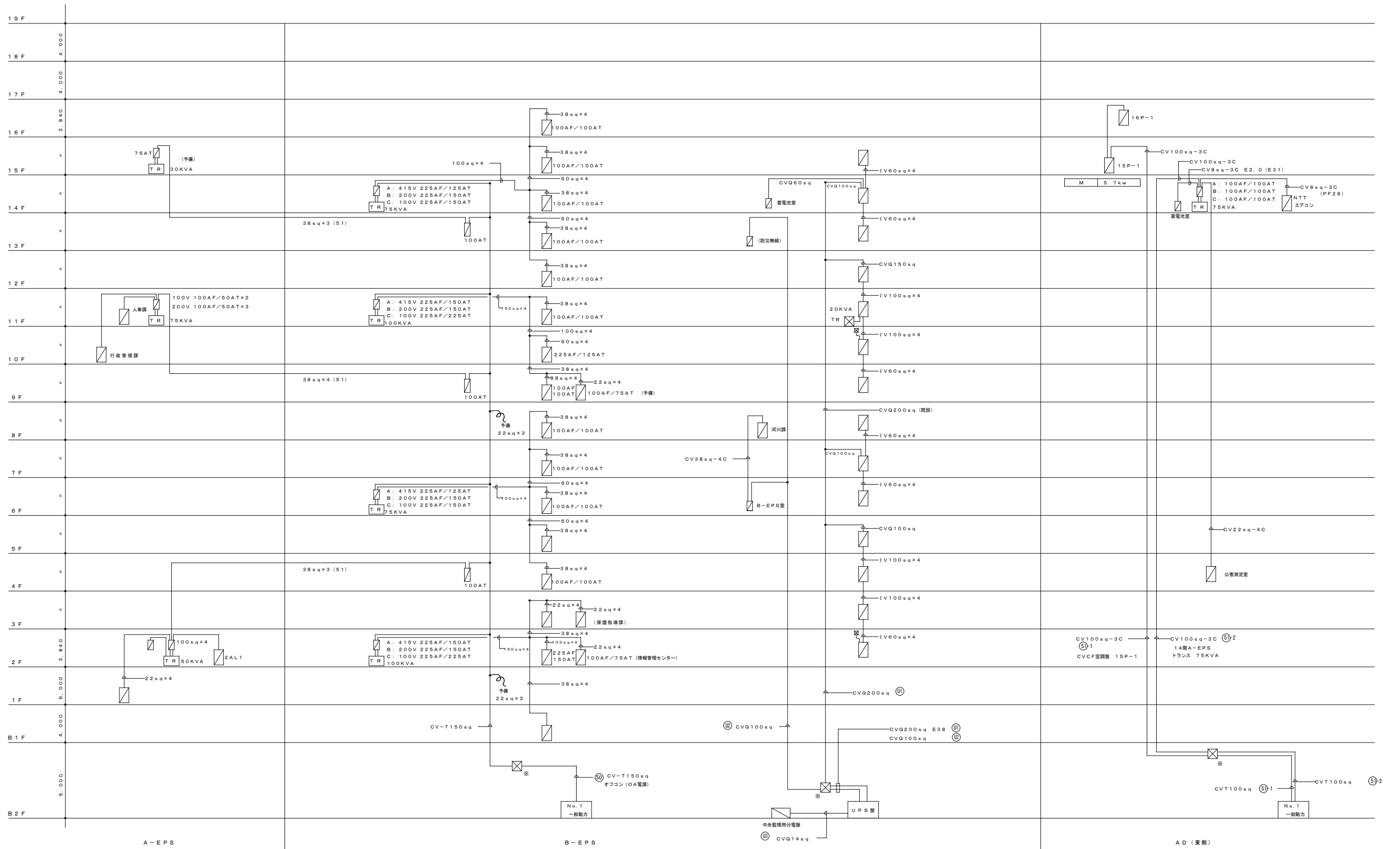
EPS (B)



札幌市 総務局 行政部 庁舎管理課

図面名 動力幹線立上り系統図 その2
 業務名 札幌市本庁舎電気設備定期点検業務

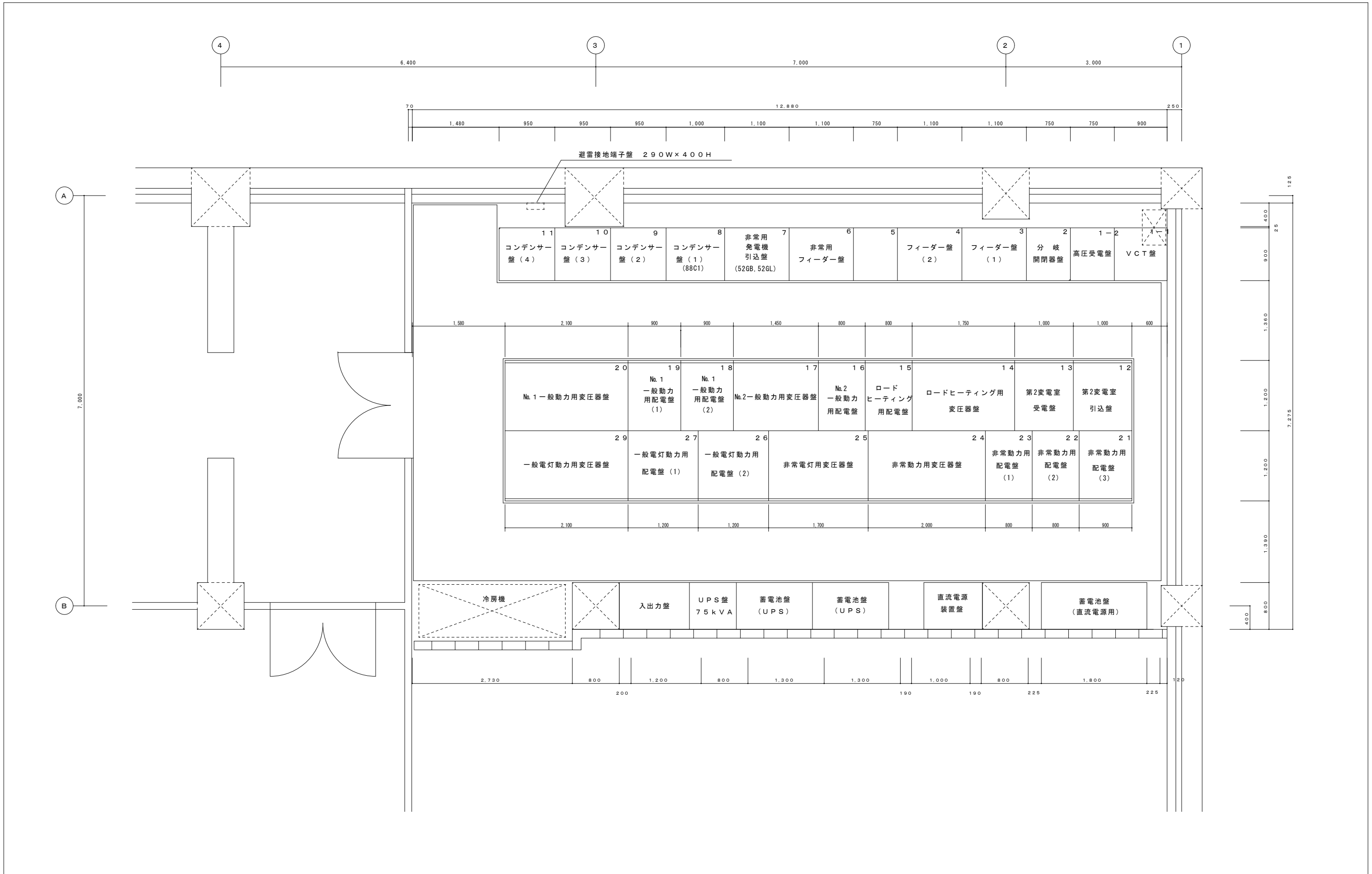
図番 5/11



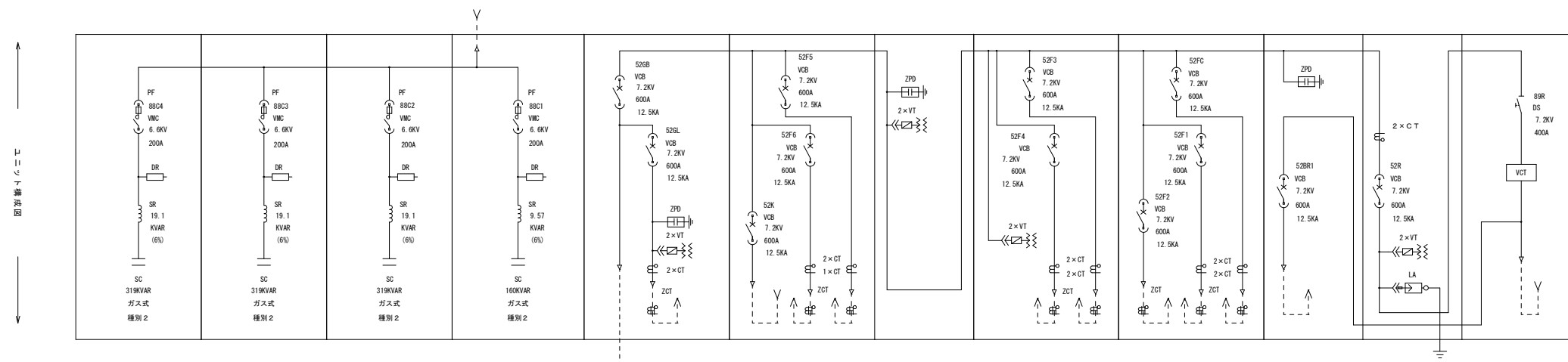
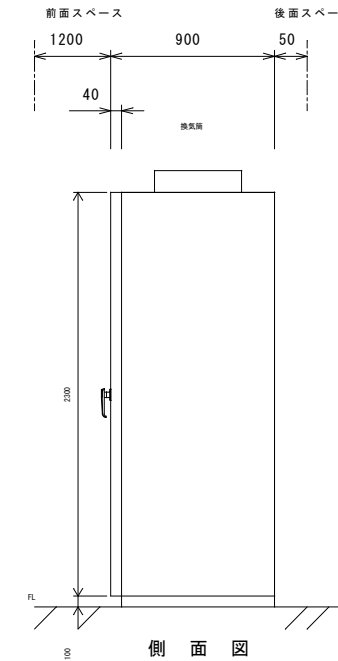
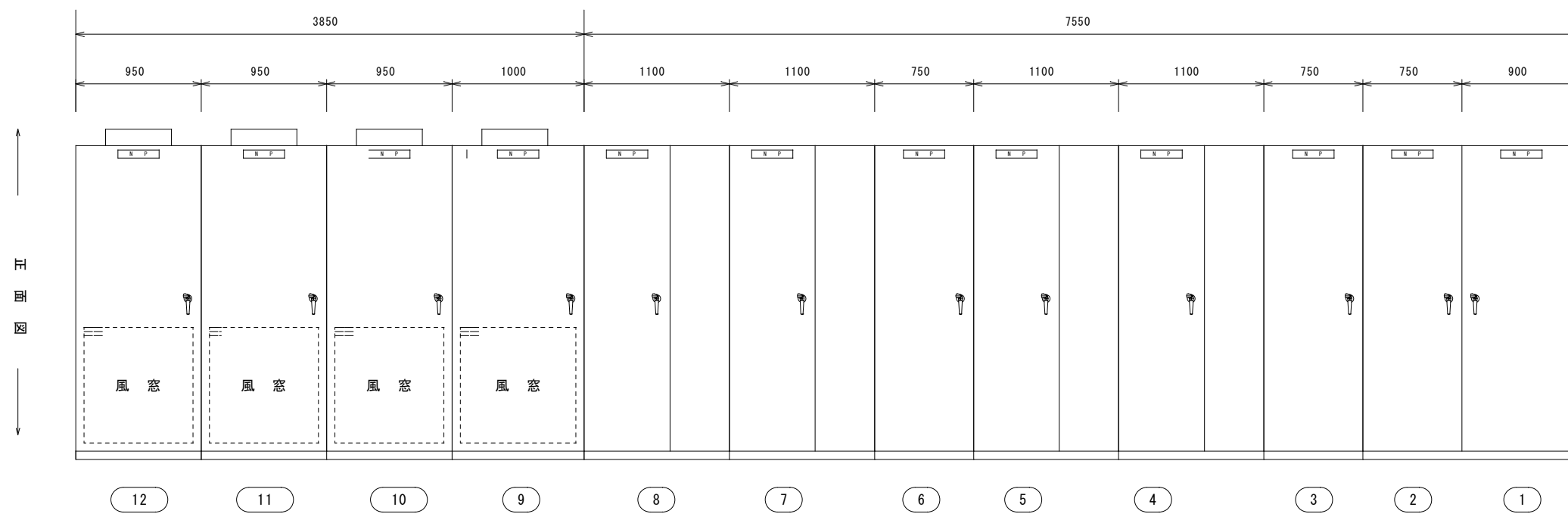
札幌市 総務局 行政部 庁舎管理課

図面名 動力幹線立上り系統図 その3
 業務名 札幌市本庁舎電気設備定期点検業務

図番 6/11



札幌市 総務局 行政部 庁舎管理課	図面名 受変電設備配置図	図番 7/11	
	業務名 札幌市本庁舎電気設備定期点検業務		



盤番号	盤名称	備考
1	高圧引込盤	
2	高圧受電盤	
3	分岐開閉器盤	
4	フィーダ盤 (1)	
5	フィーダ盤 (2)	
6	母線連絡遮断器盤	
7	非常用フィーダ盤	
8	非常用発電機引込盤	
9	コンデンサ盤 (1)	
10	コンデンサ盤 (2)	
11	コンデンサ盤 (3)	
12	コンデンサ盤 (4)	

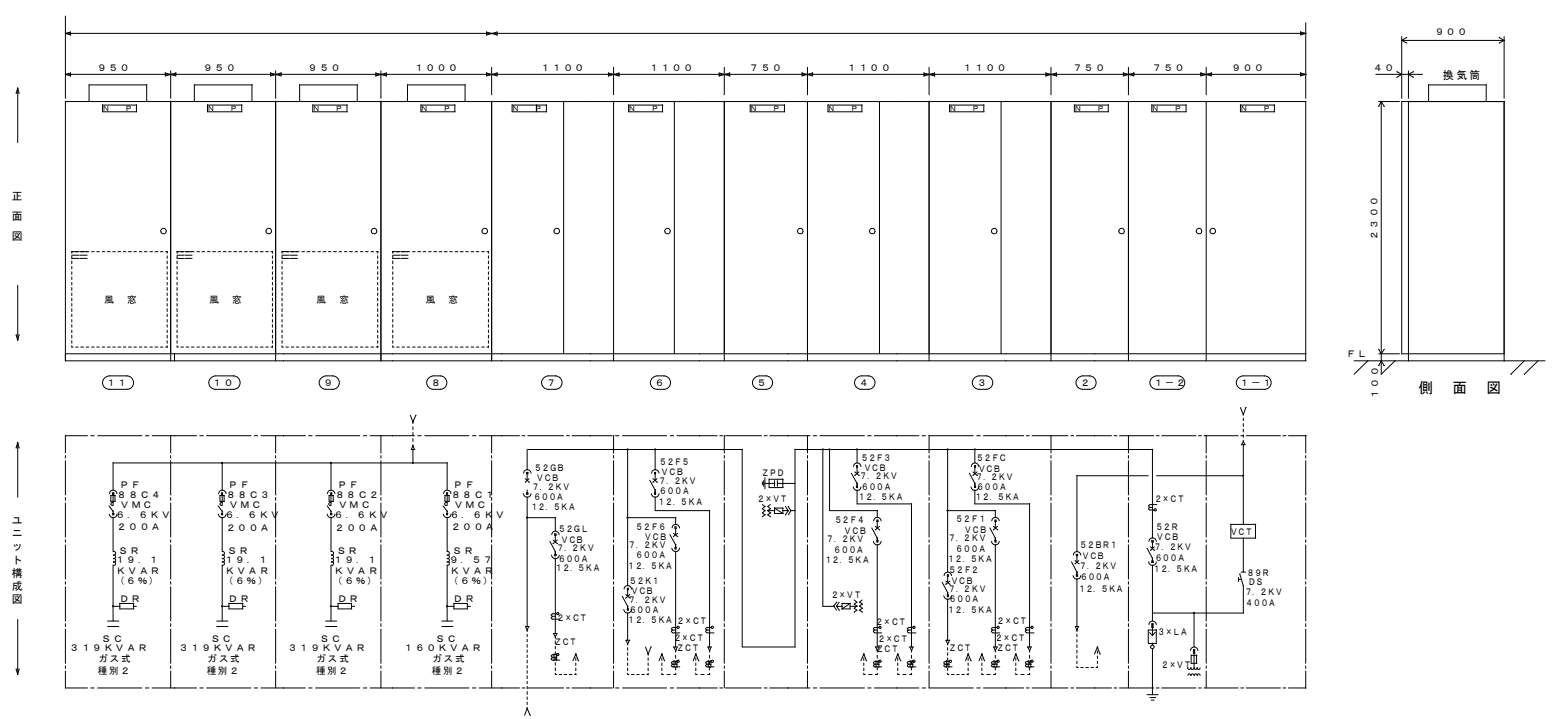
札幌市 総務局 行政部 庁舎管理課

図面名 受変電設備機器詳細図 (その1)

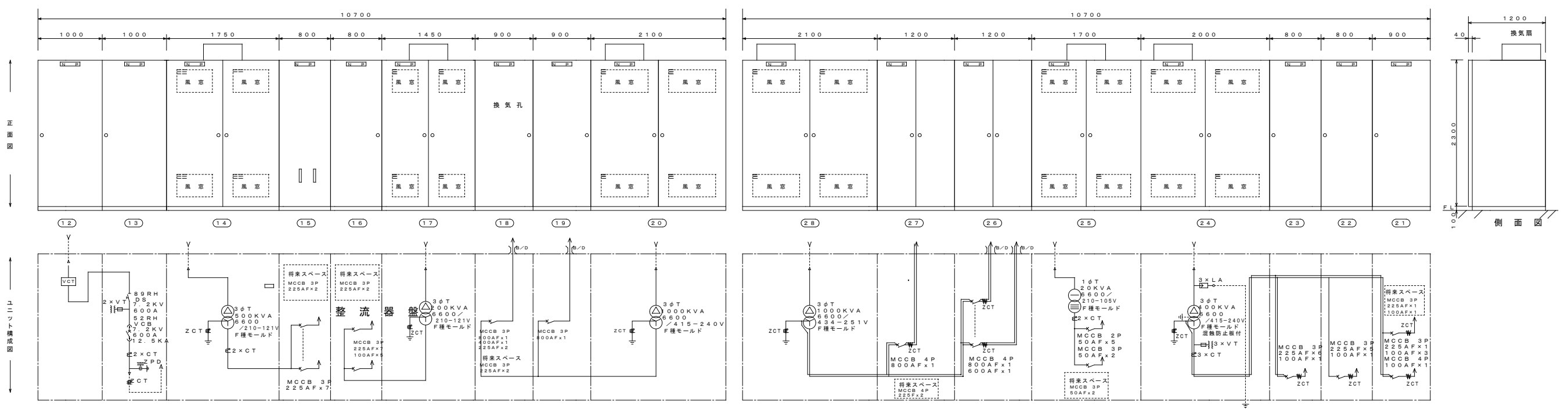
業務名 札幌市本庁舎電気設備定期点検業務

図番

8/11



盤番号	盤名称	盤番号	盤名称
1-1	VCT盤	15	ロードヒーティング用配電盤
1-2	高圧受電盤	16	No. 2一般動力用配電盤
2	分岐開閉器盤	17	No. 2一般動力用変圧器盤
3	フィーダ盤(1)	18	No. 1一般動力用配電盤(2)
4	フィーダ盤(2)	19	No. 1一般動力用配電盤(1)
5	母線連絡遮断器盤	20	No. 1一般動力用変圧器盤
6	非常用フィーダ盤	21	非常動力用配電盤(3)
7	非常用発電機引込盤	22	非常動力用配電盤(2)
8	コンデンサ盤(1)	23	非常動力用配電盤(1)
9	コンデンサ盤(2)	24	非常動力用変圧器盤
10	コンデンサ盤(3)	25	非常電灯用変圧器盤
11	コンデンサ盤(4)	26	一般電灯動力用配電盤(2)
12	第2変電室引込盤	27	一般電灯動力用配電盤(1)
13	第2変電室受電盤	28	一般電灯動力用変圧器盤
14	ロードヒーティング用TR盤		

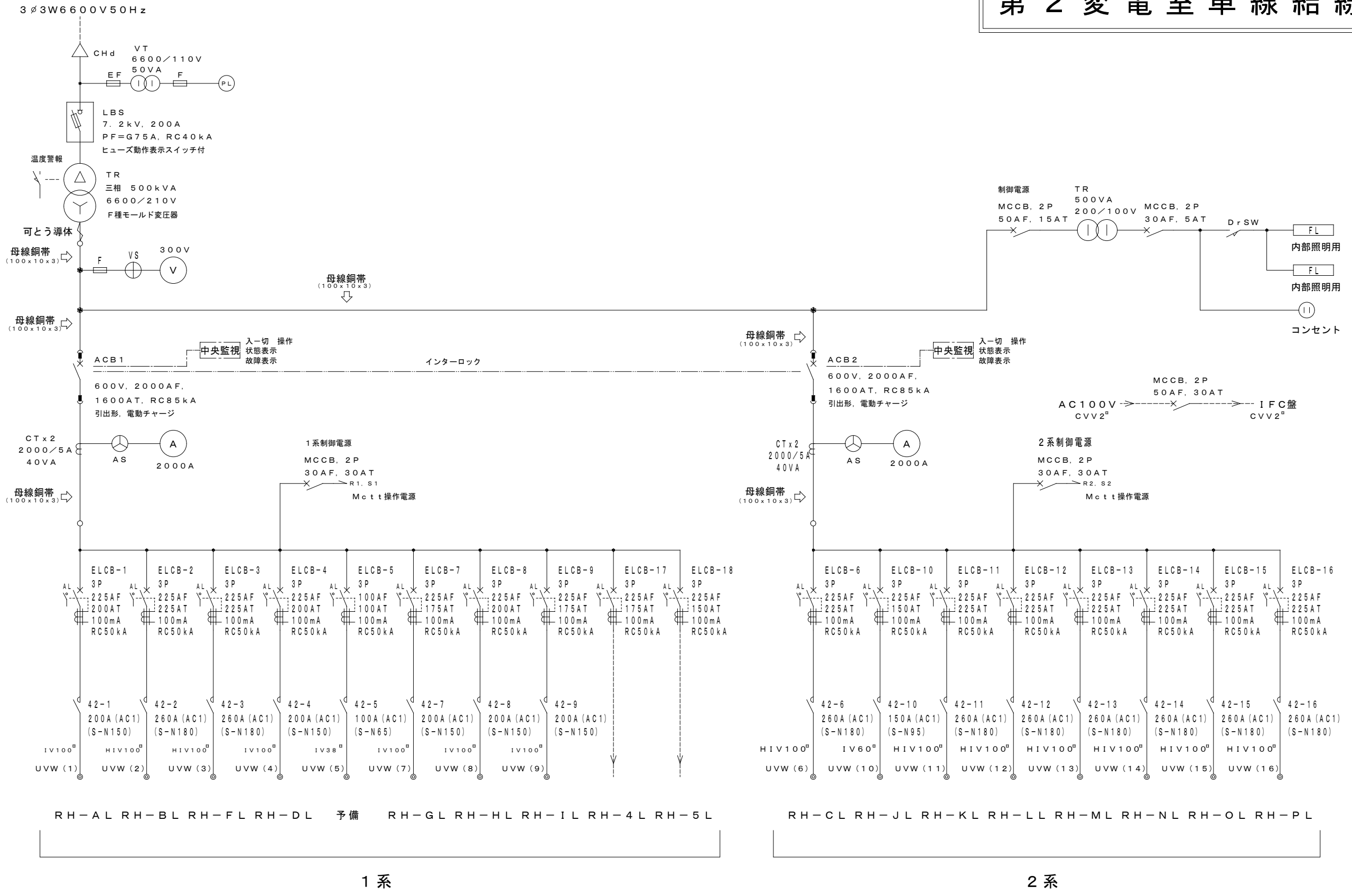


札幌市 総務局 行政部 庁舎管理課

図面名 受変電設備機器詳細図(その2)
 業務名 札幌市本庁舎電気設備定期点検業務

図番 9/11

第 2 変電室単線結線図



<p>札幌市 総務局 行政部 庁舎管理課</p>	<p>図面名 第2変電室単相結線図</p>	<p>図番 10/11</p>	
	<p>業務名 札幌市本庁舎電気設備定期点検業務</p>		

