

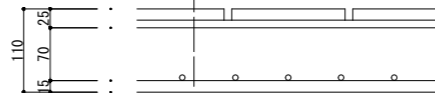
1階平面図

- 今回ロードヒーティングユニット交換箇所
- タイル復旧箇所

ヒーティング仕様表

仕様	ロードヒーティング盤	
	盤名	普通型ケーブル
電源方式	3φ 3W AC200V 50Hz	
設計発熱量	W/m ²	200
施工面積	m ²	23.3
総電力量	kw	4.65
ユニット数	u	1
ユニット仕様	5L-9-1	5L-9-2
発熱線種別	HC-37	HC-360
1ユニットの電流	A	18.0
1ユニットの占有面積	m ²	18.0
1ユニットの電力量	kw	3.60
発熱線折曲げピッチ	mm	60
操作方式		
備考		

タイル	
保護モルタル	70mm
ヒーティングケーブル	(50, 60mmピッチ)
モルタルコンクリート	15mm
既設構造体	コンクリート



歩道部
床タイル LIXIL PI-210 支給品とする

視覚障害者用タイル
LIXIL PS-300 K-1 同等品とする
LIXIL PS-300 U-1 同等品とする
配置については現状と同じとする

