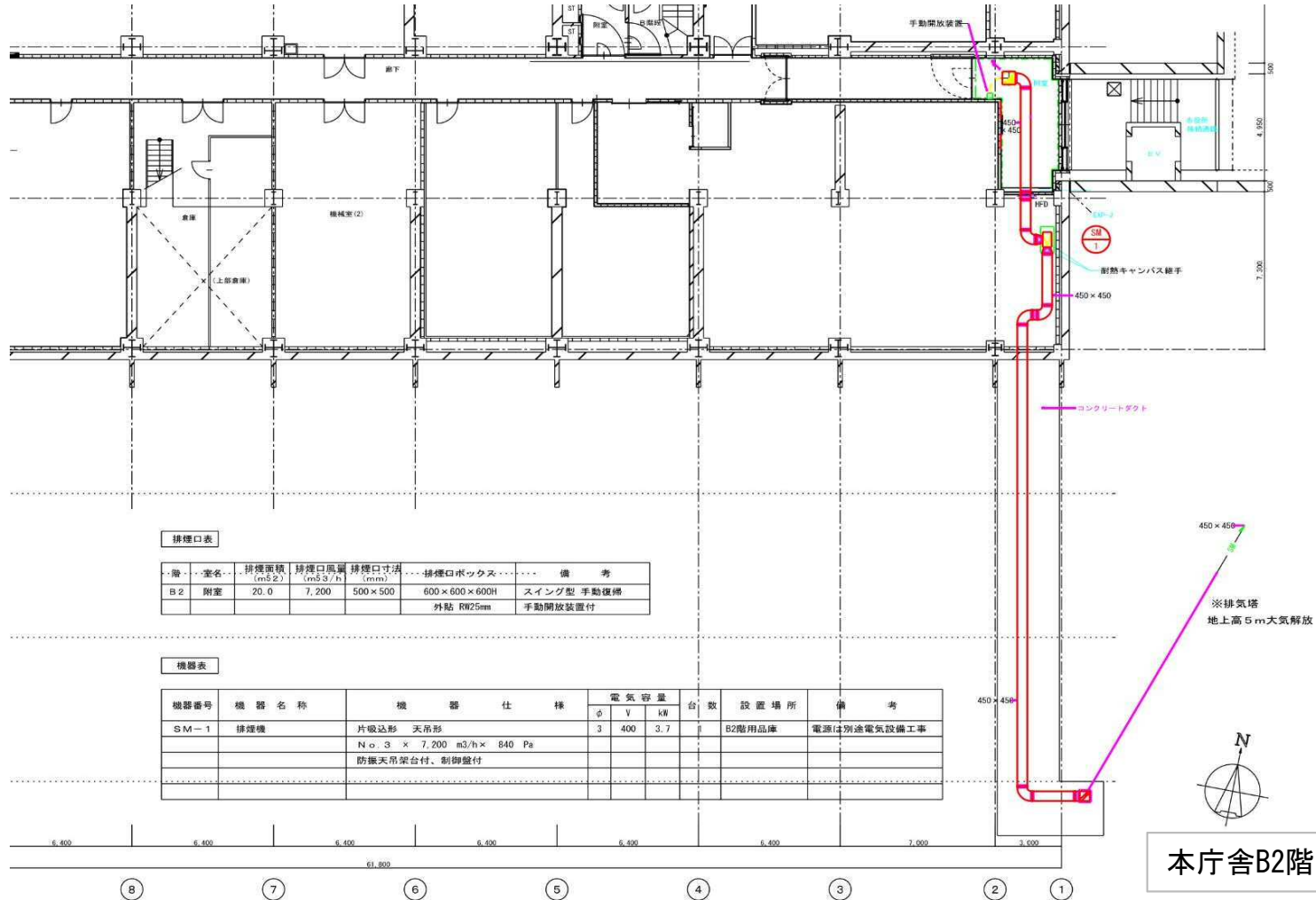


排煙風量測定記録表

測定年月日	測定機器	メーカー名	型式番号等
-------	------	-------	-------

測定値	排 煙 口						判 定
	階	室 名	排煙口面積 (m ²)	測定風速 (m/s)	測定風量 (m ³ /min)	規定風量 (m ³ /min)	
	B2	用品庫				120	指摘なし・要是正

排煙口配置・系統図 (排煙機と排煙口の対応関係がわかる図を記入すること)



階	室名	排煙面積 (m ²)	排煙口風量 (m ³ /h)	排煙口寸法 (mm)	排煙口ボックス	備 考
B2	附室	20.0	7,200	500×500	600×600×600H	スイング型 手動復帰 外貼 RW25mm 手動開放装置付

機器番号	機器名称	機 器 仕 様	電 気 容 量			台 数	設 置 場 所	備 考
			φ	V	kW			
SM-1	排煙機	片吸込形 天吊形 No.3 × 7,200 m ³ /h × 840 Pa 防振天吊架台付、制御盤付	3	400	3.7	1	B2階用品庫	電源は別途電気設備工事

本庁舎B2階排煙ダクト図

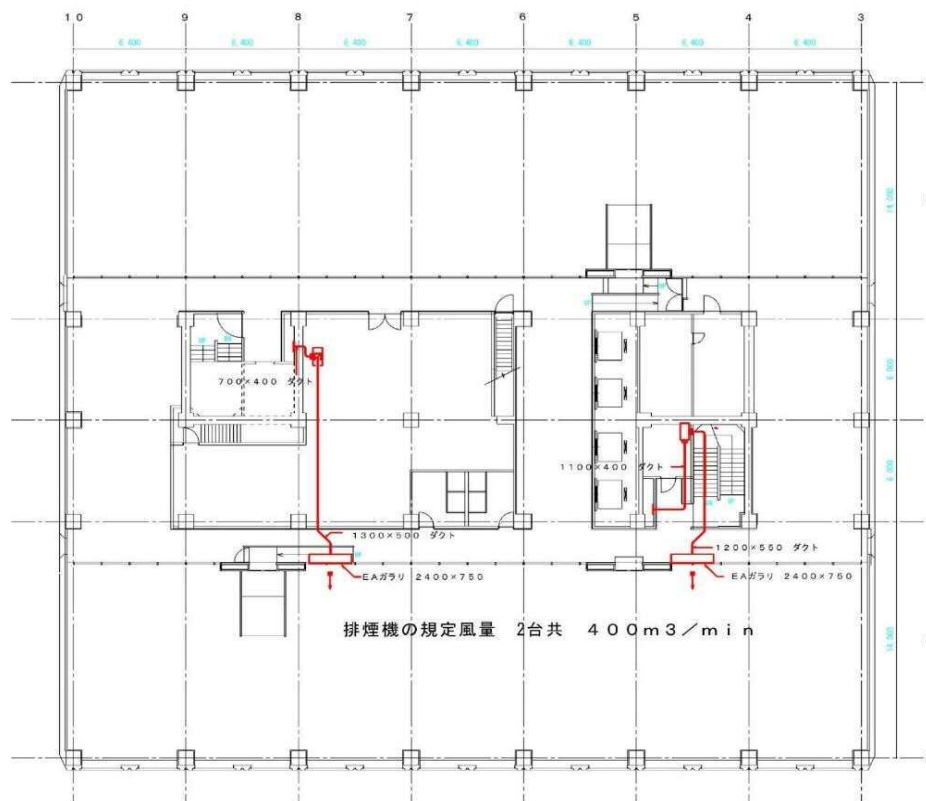
注) 測定風速欄には、原則として測定した箇所の平均風速を記入する。測定値等が適正であるか否かを判定すること。

排煙風量測定記録表

測定年月日		測定機器	メーカー名		型式番号等	
-------	--	------	-------	--	-------	--

測定値	排 煙 口						判 定
	階	室 名	排煙口面積 (m ²)	測定風速 (m/s)	測定風量 (m ³ /min)	規定風量 (m ³ /min)	
	19	西側機械室				400	指摘なし・要是正
	19	東側地震計室				400	指摘なし・要是正

排煙口配置・系統図 (排煙機と排煙口の対応関係がわかる図を記入すること)



本庁舎19階排煙ダクト図

注1) 測定風速欄には、原則として測定した箇所平均風速を記入する。(ガラリ部分5箇所を測定し平均値を出す)
測定値等が適正であるか否かを判定すること。