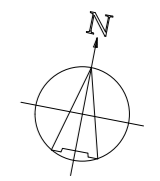


- ＜凡例＞
- Ⓣ 多機能電話機
  - Ⓞ コードレス電話機
  - Ⓜ 単体電話機

4階 平面図

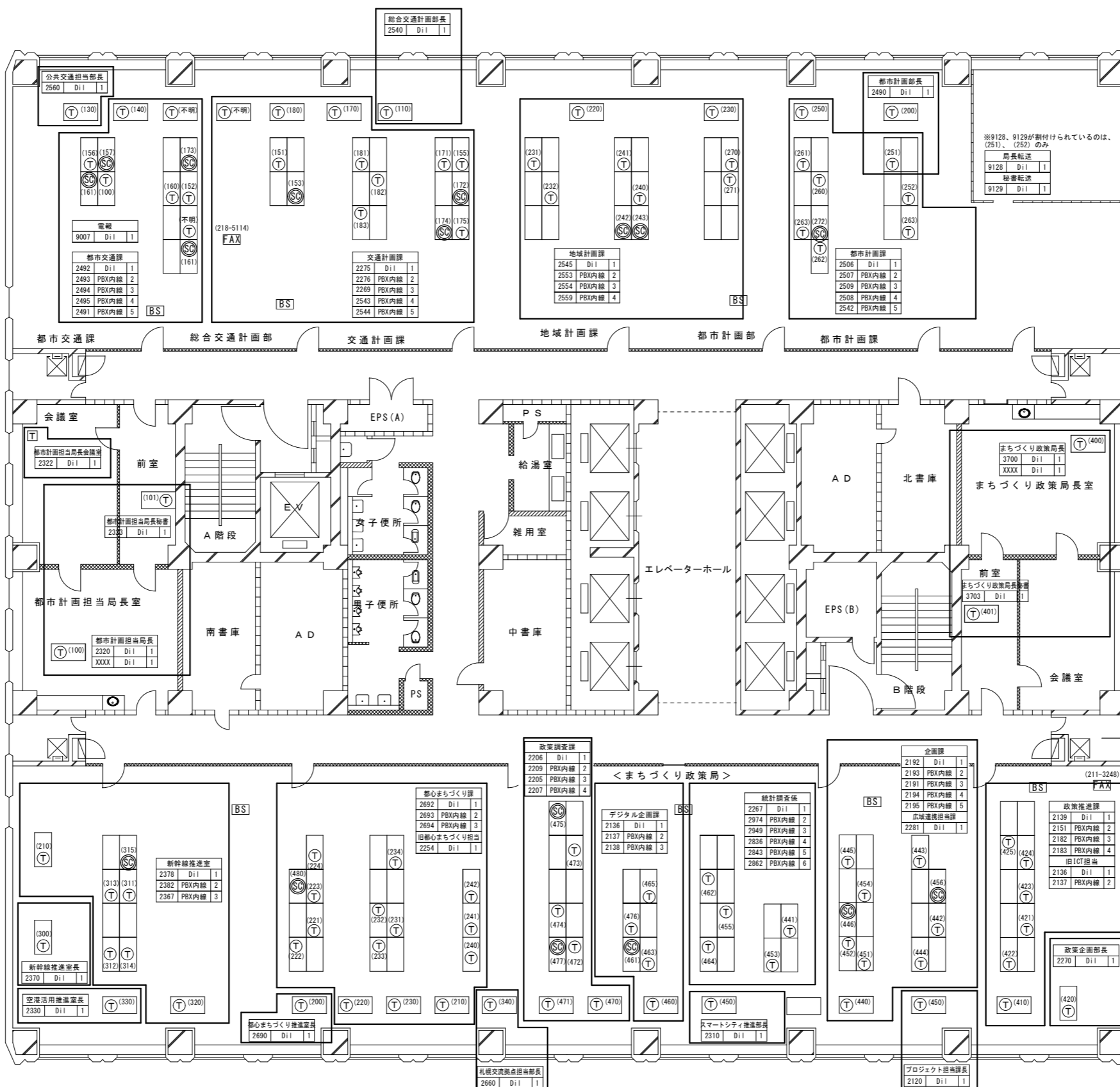
コンクリート壁	鉄板パネル壁
ALC壁	パーテーション壁
コンクリートブロック壁	可動間仕切壁
軽量鉄骨下地壁	消火栓ボックス

10 9 8 7 6 5 4 3



44.800  
6.400 6.400 6.400 6.400 6.400 6.400

A  
14.000  
C  
6.000  
D  
40.000  
6.000  
E  
G



- < 凡例 >
- Ⓣ 多機能電話機
  - Ⓞ コードレス電話機
  - Ⓜ 単体電話機
- ※9128、9129が割付けられているのは、(251)、(252)のみ  
局長転送 9128 D11 1  
秘書転送 9129 D11 1

5階 平面図

壁凡例

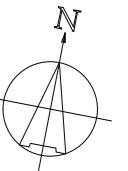
コンクリート壁	鉄板パネル壁
ALC壁	パーテーション壁
コンクリートブロック壁	可動間仕切壁
軽量鉄骨下地壁	消火栓ボックス

庁舎管理課長課長	施設係長	係
----------	------	---

10 9 8 7 6 5 4 3

44,800

6,400 6,400 6,400 6,400 6,400 6,400 6,400



A

14,000

C

6,000

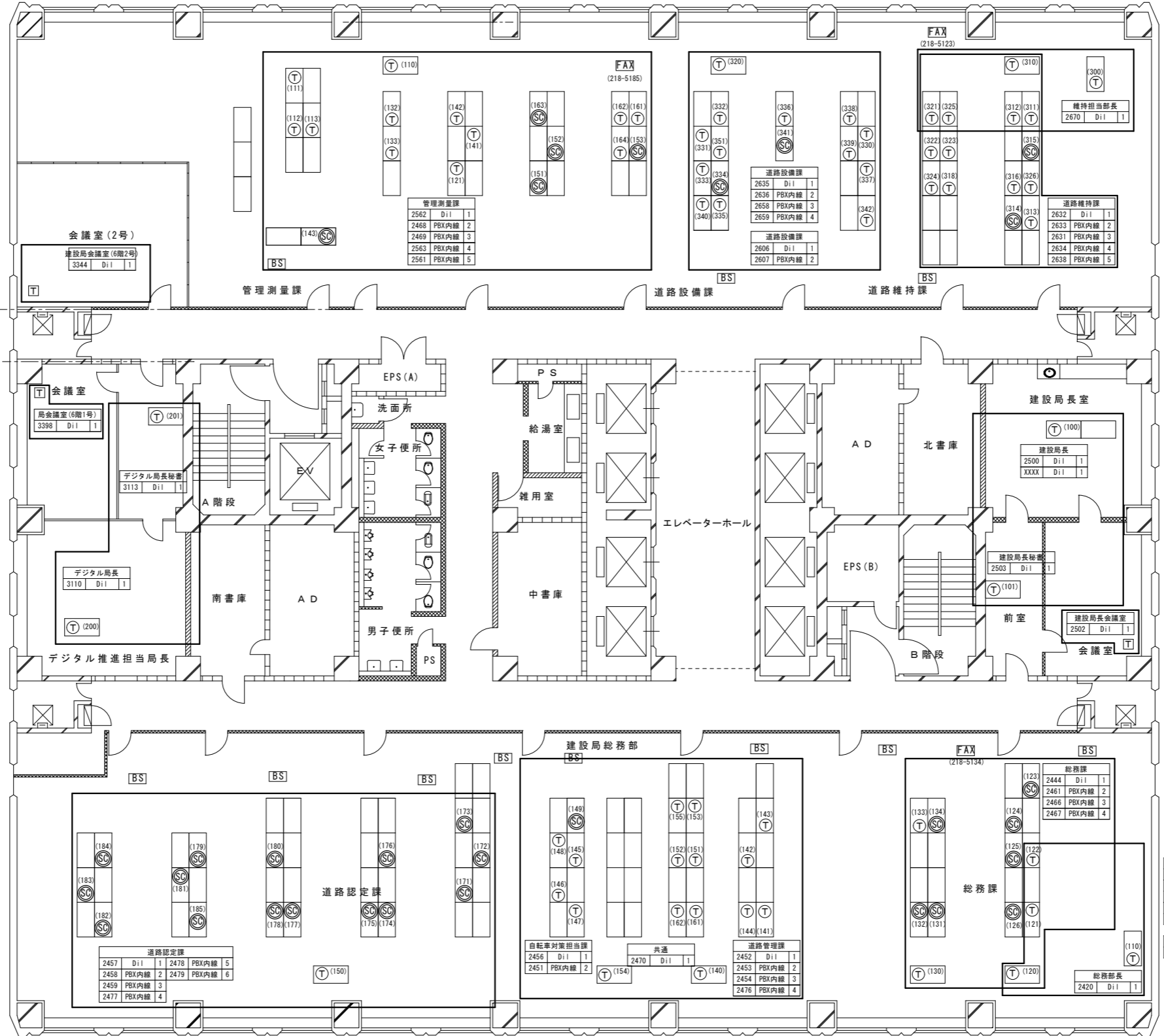
D

6,000

E

14,000

G



< 凡例 >

- Ⓣ 多機能電話機
- Ⓞ コードレス電話機
- Ⓜ 単体電話機

※局長転送、秘書転送、緊急は(121)(122)に割付け。

局長転送	9104	Dil	1
秘書転送	9105	Dil	1
緊急	3774	Dil	1
電報	9008	Dil	1

6階 平面図

札幌市 総務局 行政部 庁舎管理課

6階 平面図

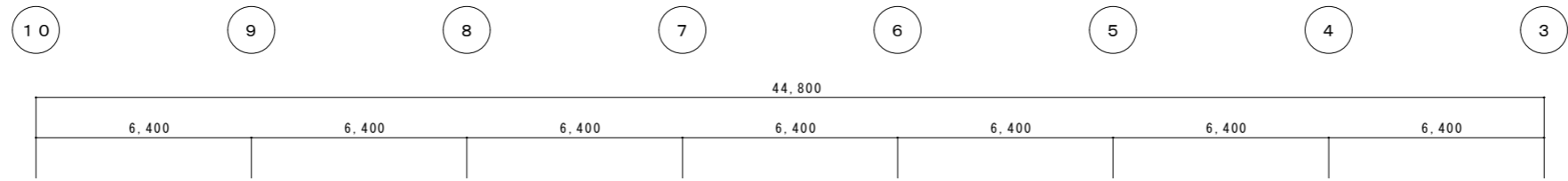
S=A3:1/200

図番 3 / 6

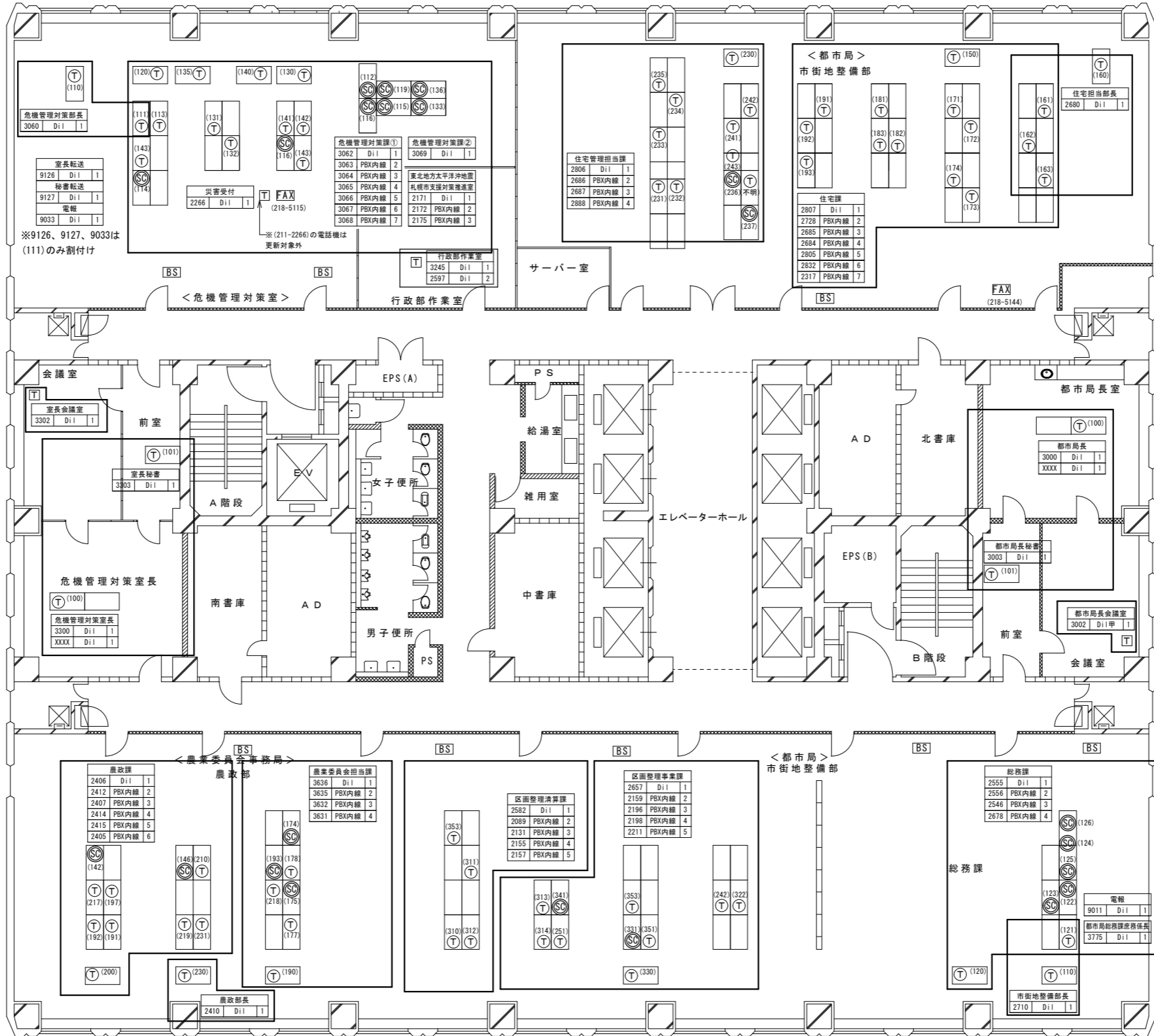
壁凡例

コンクリート壁	鉄板パネル壁
ALC壁	パーテーション壁
コンクリートブロック壁	可動間仕切壁
軽量鉄骨下地壁	消火栓ボックス

庁舎管理課長課長	施設係長	係
----------	------	---



- < 凡例 >
- Ⓣ 多機能電話機
  - Ⓞ コードレス電話機
  - Ⓜ 単体電話機



7階 平面図

札幌市 総務局 行政部 庁舎管理課

図面名

7階 平面図

S=A3 : 1/200

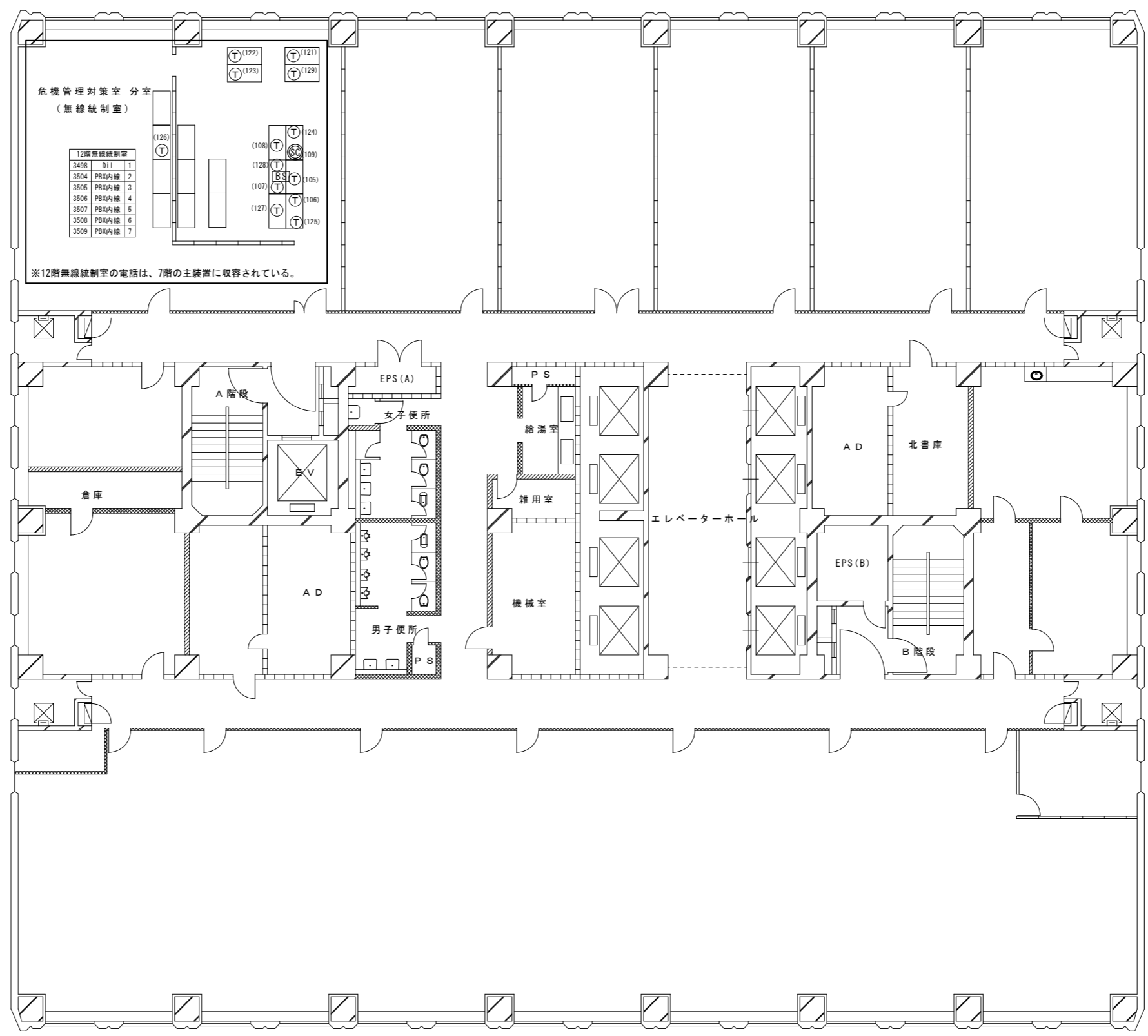
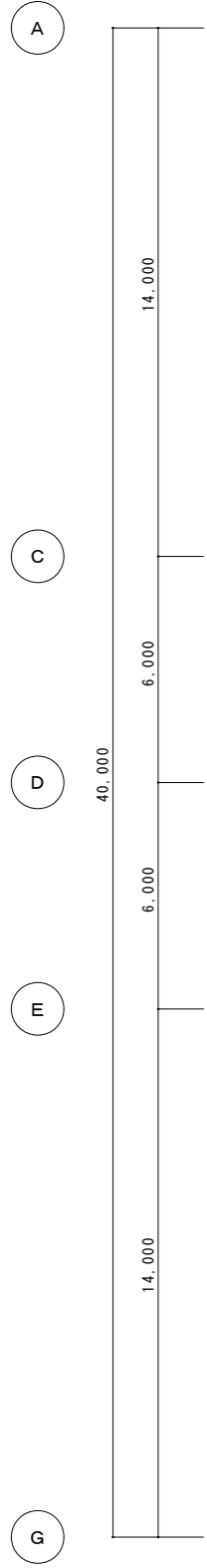
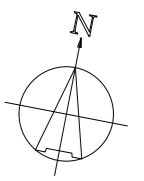
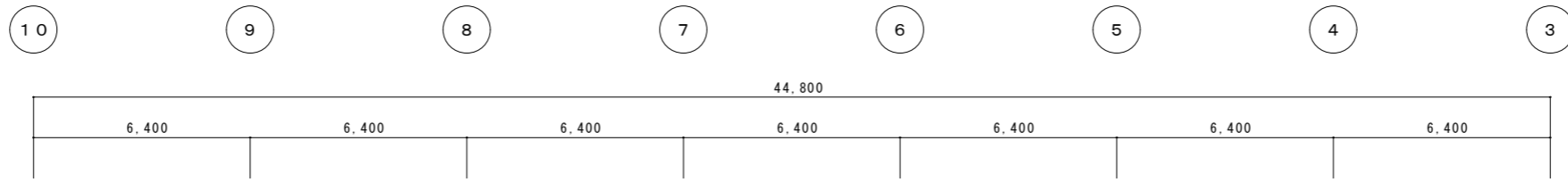
図番

4 / 6

壁凡例

	コンクリート壁		鉄板パネル壁
	ALC壁		パーティション壁
	コンクリートブロック壁		可動間仕切壁
	軽量鉄骨下地壁		消火栓ボックス

庁舎管理課長	施設係長	係
--------	------	---



- < 凡例 >
- Ⓣ 多機能電話機
  - Ⓞ コードレス電話機
  - Ⓜ 単体電話機

危機管理対策室 分室  
(無線統制室)

12階無線統制室		
3498	D1	Ⓜ
3504	PBX内線 2	Ⓜ
3505	PBX内線 3	Ⓜ
3506	PBX内線 4	Ⓜ
3507	PBX内線 5	Ⓜ
3508	PBX内線 6	Ⓜ
3509	PBX内線 7	Ⓜ

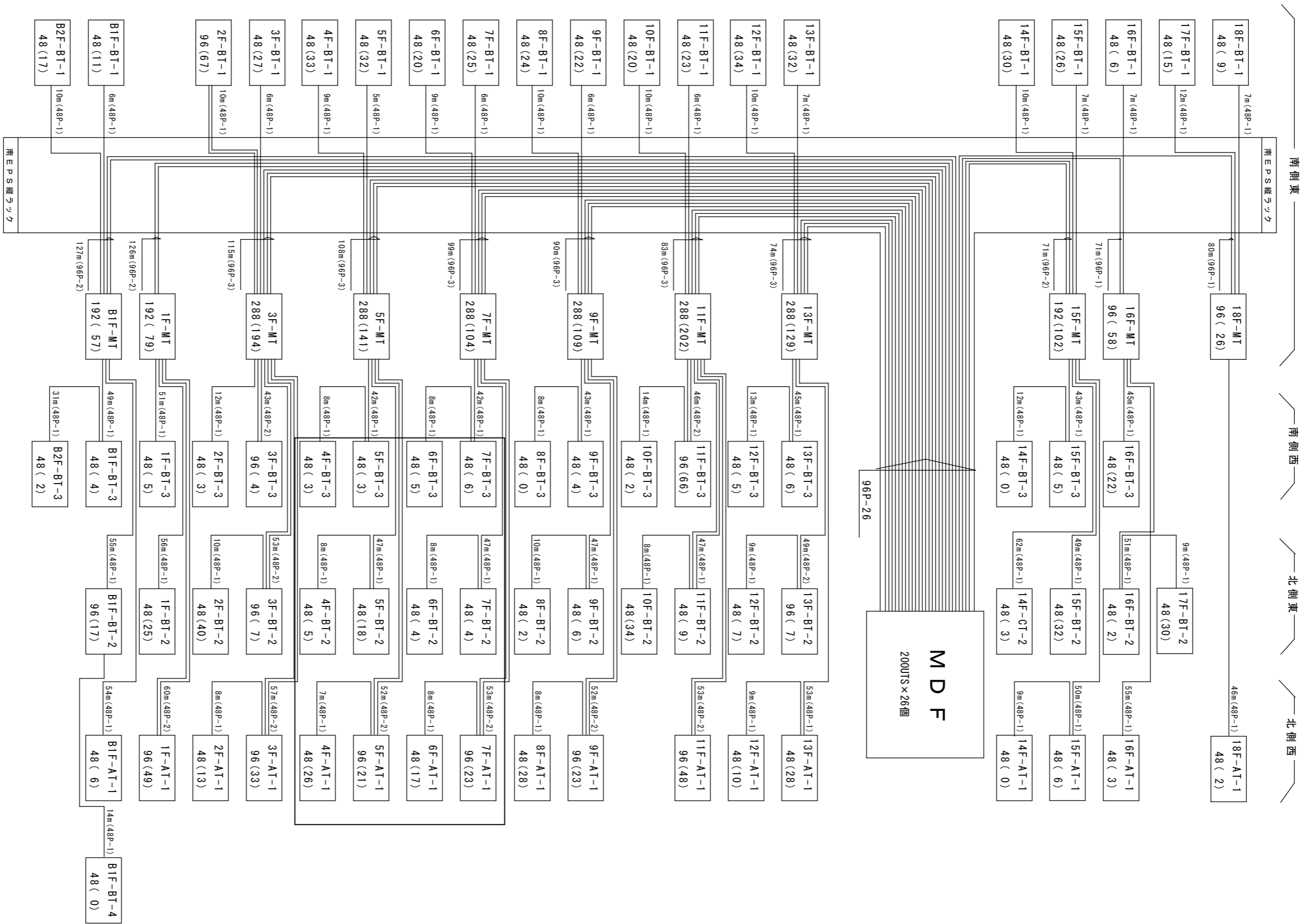
※12階無線統制室の電話は、7階の主装置に収容されている。

12階 平面図

壁凡例

	コンクリート壁		鉄板パネル壁
	ALC壁		パーティション壁
	コンクリートブロック壁		可動間仕切壁
	軽量鉄骨下地壁		消火栓ボックス

庁舎管理課長課長	施設係長	係



係  
施設係長  
庁舎管理課長課長

6 / 6  
図番

配線系統図

図面名

札幌市 総務局 行政部 庁舎管理課