

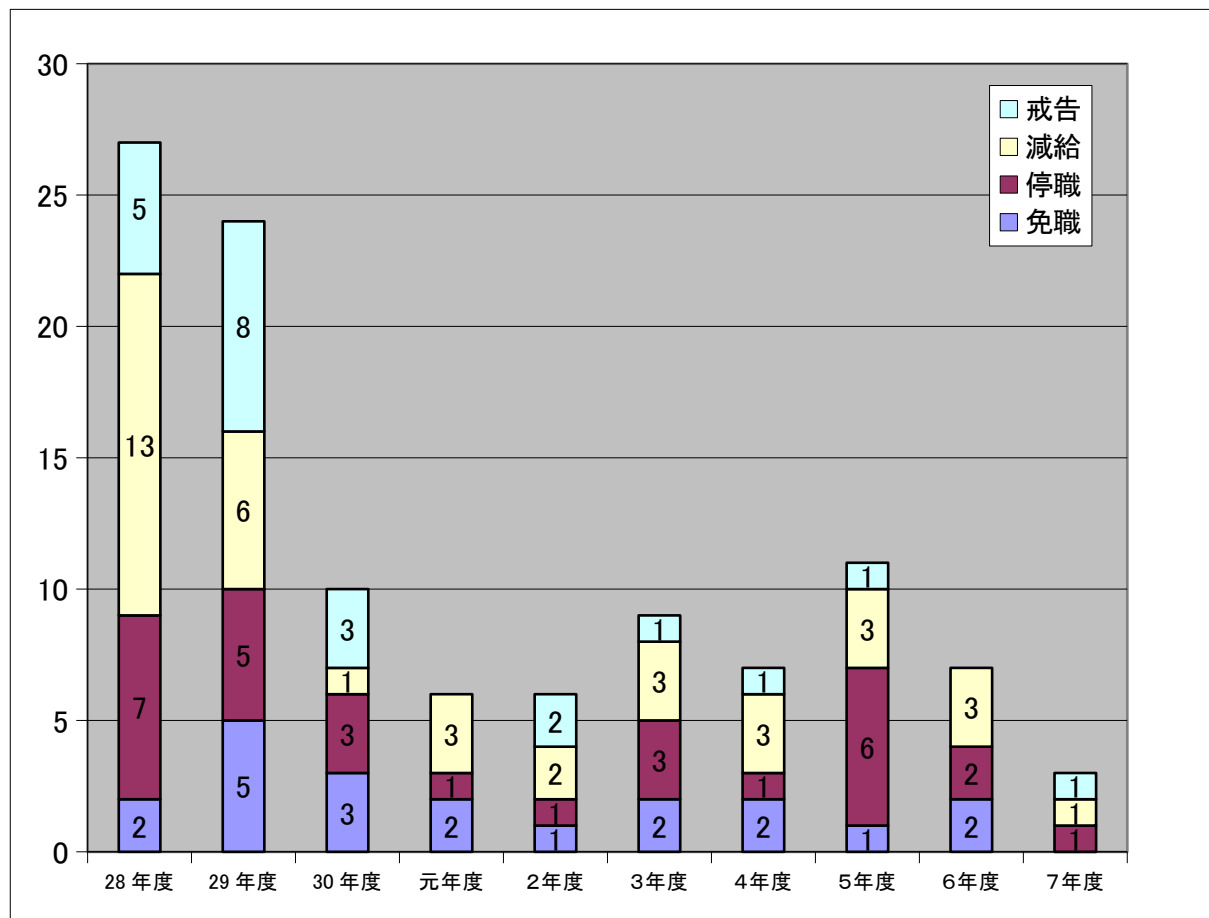
年度別・量定別 処分人数

R8.1.20現在
(単位:人)

年度	免職	停職	減給	戒告	合計
28年度	2	7	13	5	27
29年度	5	5	6	8	24
30年度	3	3	1	3	10
元年度	2	1	3	0	6
2年度	1	1	2	2	6
3年度	2	3	3	1	9
4年度	2	1	3	1	7
5年度	1	6	3	1	11
6年度	2	2	3	0	7
7年度	0	1	1	1	3

※ 各任命権者の処分を合わせた全市分

※ 教育委員会の学校職員を除く。



年度別・不祥事内容別 処分人数

R8.1.20現在
(単位：人)

年度	一般服務関係					収賄・供応等	公金物品取扱い			公務外非行関係					交通法規違反		監督責任	合計
	欠勤等 勤務態度不良	営利企業従事 制限違反	不正な 事務処理	ハラスメント 行為	その他		横領	諸給与の違法 支払・不適正受 給	公金物品処理 不適正	傷害・暴行 ・器物破損	横領 (公金以外)	窃盗 ・万引き	わいせつ行為	その他	飲酒運転	道路交通法違 反(飲酒運転以 外)		
28			5		2					2		1	2	2	1	1	11	27
29		1	2	1					10		2	2	2	2		1	1	24
30				1	1			6				1		1				10
元										1			2		1		2	6
2			1									1	1	2		1		6
3	2		1					3					1			1	1	9
4							1						1	2			3	7
5		1	2		2			1					2				3	11
6			1		1			1				1	1	1	1			7
7			1											1	1			3

※ 各任命権者の処分を合わせた全市分

※ 教育委員会の学校職員を除く。