

Let's enjoy!



# さっぽろお出かけ案内

四季折々で違った表情を見せる札幌市には、豊かな自然をはじめ、夜景・温泉・歴史・芸術・食など、さまざまな見どころがあります。

札幌市案内 / 10区紹介

## MARUYAMA ZOO

### 動物たち に出会いに行こう!



#### 円山動物園

昭和26(1951)年開園の北海道で最も長い歴史をもつ、札幌の都心に位置する動物園で、約140種もの動物が飼育展示されています。日替わりで実施している動物専門員による動物解説「円山ZOOガイド」は、動物について楽しく学べると人気です。

所 中央区宮ヶ丘3番地1  
☎ 621-1426

円山ZOOガイド▶



令和6年  
5月  
オープン

#### オランウータンと ボルネオの森

高さ最大8mの屋内空間に、オランウータンが生息するボルネオ島の環境を再現した施設です。オランウータンたちが自由に動き回る姿を観察できます。

※オランウータンは屋外の放飼場にいる場合があります。



※「さっぽろお出かけ案内」に掲載されている場所は、P20～23の「さっぽろマップ」で確認できます。

以下は広告です(広告に関するお問い合わせは株式会社サイネックス Tel.011-737-7167へ)

YOUR STYLE  
×  
YOUR GARDEN

株式会社  
**グリーンメイクハラダ**

エクステリア | 造園 | 公共事業

札幌市東区東雁来7条2丁目12-12  
**TEL 011-783-4500**

## シーズン除雪・排雪

### お申込受付中です!

一般住宅・駐車場など  
ご相談ください!

## 不動産仲介・売買

空き家のお困り事などご相談ください!

合同会社 N-Rise 札幌市北区太平10条2丁目2-17 ☎011-772-1364



FLOWER

公園で花めぐり

円山公園

円山のふもとに広がる約70haの広大な公園。隣接する北海道神宮境内とともに市内でも有名な桜の名所で、5月には多くのお花見客でにぎわいます。



所 中央区宮ヶ丘 ☎ 621-0453



コラム

丘一面に広がる  
カントリーガーデン

5月下旬から見頃を迎えるチューリップ、9月上旬に見頃を迎えるコスモスなど、花畑が広がるエリアは公園屈指の撮影スポットとしても知られています。



国営滝野すずらん丘陵公園

北海道らしい大らかな田園風景が広がります。「カントリーガーデン」では、春、夏、秋とどの季節に来てもさまざまな景色が楽しめます。

所 南区滝野247番地 ☎ 592-3333

以下は広告です（広告に関するお問い合わせは株式会社サイネックス Tel.011-737-7167へ）

無料体験時  
昼食無料  
です!

はじめての方のために  
見学と無料体験を随時受付ています!  
見学だけでも大丈夫です!

送迎もあります

工賃日給1,000円~

在宅もあります

多種多様な、あなたらしい社会参加に向けて

自立への第一歩に日中の居場所に、就労継続支援B型事業所「よつば」に通ってみませんか?

※必ずしも障害者手帳をお持ちであることが条件ではありませんので、お気軽にお問合せください。



就労継続支援B型事業所よつば

営業日・営業時間  
9:00~17:00(日を除く)



札幌市東区北二十条東1丁目1-1 ●地下鉄南北線 北18条駅から車で2分  
●地下鉄南北線 北18条駅から徒歩10分

TEL 011-374-6013

大通公園で開催される「ドイツ・ミュンヘン市in Sapporo」では、本場ドイツのクリスマス市を再現。



### さっぽろテレビ塔展望台

札幌中心部・大通公園に立つランドマークタワー。360度、札幌のパノラマ夜景を楽しむことができます。

所 中央区大通西1丁目 ☎ 241-1131

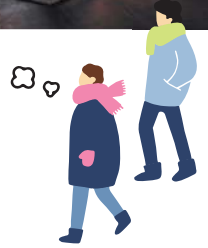
### もいわ山山頂展望台

標高531mの藻岩山山頂にある展望台。ケーブルカーを乗り継いでたどり着く展望台からは、雄大な石狩平野に散りばめられた宝石のような夜景を楽しめます。

所 中央区伏見5丁目3-7 ☎ 561-8177



NIGHT VIEW  
美しい夜景に息をのむ



### さっぽろ

### ホワイトイルミネーション

昭和56(1981)年、日本初のイルミネーションとして始まった札幌の冬を光と雪で彩るイベントです。会場ごとに趣向を凝らしたイルミネーションを見ることができます。

所 中央区大通西1~5丁目など ☎ 281-6400



HOT SPRING  
じょうざんけい  
定山溪で癒される

### 定山溪温泉

札幌市南区に位置し、支笏洞爺国立公園として指定される自然豊かで四季折々の景色を感じることができる温泉郷。泉質は、別名「熱の湯」と言われる「ナトリウム塩化物泉」で、温泉地では珍しい自然湧出の鮮度が高い温泉に浸ることができます。

所 南区定山溪温泉 ☎ 598-2012(定山溪観光協会)



※「さっぽろお出かけ案内」に掲載されている場所は、P20~23の「さっぽろマップ」で確認できます。

以下は広告です(広告に関するお問い合わせは株式会社サイネックス Tel.011-737-7167へ)

供花・祝花・各種  
アレンジ・スタンド

**フラワーショップ  
マルイチ**

A SINGLE FLOWER ON AN IRREPLACEABLE DAY

ご注文受付ダイヤル  
**080-6081-9200**

フラワーショップマルイチ 白石店  
札幌市白石区東札幌2条6丁目5-1  
白石パスターミナル1F

フラワーショップマルイチ 北39条店  
札幌市東区北39条東7丁目1-15  
7丁目ビル1F

地方  
発送

急な葬儀・お祝い対応いたします  
お気軽にお問い合わせください

創業53年。北海道のみどりをつくっていく。

# 岩崎

## 株式会社 岩崎造園土木

土木工事業・造園工事業

札幌市東区中沼西4条1丁目3-12  
**TEL.011-790-4577**

毎年行きたい！市内の主なイベント

# SPRING

## さっぽろライラックまつり

札幌の木として知られるライラックが咲き揃う季節に開催される、春を代表するイベントです。大通公園ではライラックの植樹や音楽祭、写生会などが行われ、川下公園ではライラックツアー、コンサートなどが行われます。

所 中央区大通西5～7丁目、川下公園

5月  
中旬～下旬



# SUMMER



(C)YOSAKOI SORAN FESTIVAL

6月  
6月上旬

## YOSAKOIソーラン祭り

高知県の「よさこい祭り」を参考に、「鳴子」と北海道の民謡「ソーラン節」をミックスさせて踊る夏の風物詩。市内各所に会場が設けられ、華麗な演舞を観覧できるほか、飛び入り参加できる「ワオドリスクエア」もあります。

所 中央区大通西、一番街、北海道庁旧本庁舎ほか

7月中旬  
8月中旬

## さっぽろ大通ビアガーデン

大通公園の中に数多くのビアガーデンが出現！日本最大規模となる座席が用意され、おいしいビールと食事を堪能できます。

所 中央区大通西5～11丁目



# AUTUMN

## さっぽろオータムフェスト

200万人以上が訪れる、実りの秋を祝い味覚を楽しむ食のイベントです。「北海道・札幌の食」をメインテーマとし、道内各地から旬の食材やご当地グルメが一堂に会します。

所 中央区大通西4～11丁目

9月  
上旬～下旬



# WINTER

2月  
上旬～中旬



## さっぽろ雪まつり

昭和25(1950)年に地元の中・高校生が6つの雪像を大通公園に設置したことをきっかけに始まり、今では札幌冬の一大イベントとなった「さっぽろ雪まつり」。大小さまざまな雪像が立ち並ぶほか、氷像、巨大すべり台など、会場ごとに趣が異なるのも特長です。

所 中央区大通西、すすきの、つどーむ



## さまざまな楽しみ方ができる 観光スポット



### さっぽろ羊ヶ丘展望台

北海道開拓の父と呼ばれた「クラーク博士像」や「クラーク博士記念館」のほか、雪まつりの歴史をたどることができる「さっぽろ雪まつり資料館」もある札幌の代表的な景勝地です。7月にはラベンダー畑が見頃を迎えます。

所 豊平区羊ヶ丘1番地 ☎ 851-3080



### モエレ沼公園

彫刻家イサム・ノグチによって描かれた壮大なスケールの公園で、公園全体が彫刻作品になっています。ガラスのピラミッドや海の噴水、遊具エリアなど、自然とアートが融合しながら、冬はウィンタースポーツも楽しめるなど四季折々の楽しみ方ができます。

所 東区モエレ沼公園 ☎ 790-1231



※「さっぽろお出かけ案内」で掲載されている場所は、📖 P20～23の「さっぽろマップ」で確認できます。

以下は広告です（広告に関するお問い合わせは株式会社サイネックス TEL011-737-7167へ）

### さっぽろ羊ヶ丘展望台

北海道らしい雄大な絶景が満喫できる人気スポット



夏のラベンダー無料刈り取り体験や冬のスノーパークなど、一年を通してさまざまなイベントを実施。年間パスポート(1,000円※)もあります。

[所在地] 豊平区羊ヶ丘1  
[入場料] 大人500円※、中学生以下無料※  
※札幌市民料金：市内在住を証明できるもの（免許証など）が必要【本人のみ適用】

[営業日時] 10～5月/9:00～17:00 6～9月/9:00～18:00  
※いずれも最終入場は15分前まで  
[詳細] ☎ 851-3080 [HP] www.hitsujigaoka.jp

### 贈答品は私たちにお任せください

🎁 用途に合わせた景品 (社内コンペや運動会など)  
🎁 お中元・お歳暮・記念品など  
🎁 仏事の事なら全て対応致します(香典返、引出物など)

👩🏻 お電話一本で対応させていただきます。

法人様・個人様を問わず、贈答品は私たちにお任せください。  
ご予算・数量に応じてご提案・サポートいたします。



株式会社 五連サポート

札幌市東区北13条東16丁目2-20  
TEL 011-780-7144 FAX 011-780-7332

ホームページ





国指定  
重要  
文化財



### 時計台

北海道大学の前身である札幌農学校の演武場として明治11(1878)年10月に建築された、市のシンボルの存在。現存する日本最古の塔時計としても知られており、館内では時計台に関する展示などを見ることができます。

所 中央区北1条西2丁目 ☎231-0838

## HISTORY

## 札幌が歩んできた歴史を知る

### 北海道庁旧本庁舎

明治21(1888)年に建築され、「赤れんが庁舎」の愛称で親しまれている歴史的建造物。アメリカ風ネオ・バロック様式のれんが造りや絵画のような庭園など、まるでタイムスリップしたような感覚を楽しめます。

館内には、レストラン・カフェ・ショップがあるほか、貸室利用もできます。

所 中央区北3条西6丁目1番地 ☎206-8390



国指定  
重要  
文化財

### 豊平館

明治13(1880)年に開拓使が建てた唯一のホテル。明治初期の代表的な木造洋風建築で、明治天皇が札幌・北海道の視察に訪れた際に宿泊した客室の再現展示があるほか、貸室利用もできます。

所 中央区中島公園内 ☎211-1951



国指定  
重要  
文化財



### 札幌軟石 2018年11月1日に北海道遺産に選定

およそ4万年前、支笏湖ができたときの火山噴火で流出した火砕流が固まってできた岩石で、加工しやすく保温性・防火性に優れているため、札幌市資料館(旧札幌控訴院)など現存する多くの建物に使われています。現在も南区の常盤で採掘が続けられており、建物の仕上げ材やアロマストーンなど新たな形で愛されています。

[詳細] [www.city.sapporo.jp/minami/shinko/sapporonanseki.html](http://www.city.sapporo.jp/minami/shinko/sapporonanseki.html)



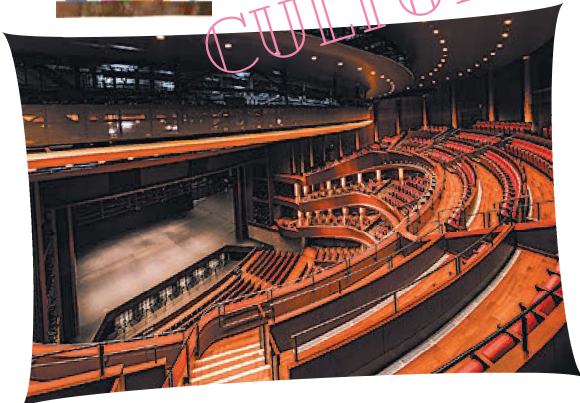
石山緑地  
採石場跡を再生した  
アート空間が広がる  
公園



ぼすとかん  
(旧石山郵便局)  
軟石造りの旧郵便局  
を活用した石山地区  
のシンボル



# CULTURE



## 札幌市民交流プラザ

文化芸術や市民活動の拠点となる複合施設。2,302席の本格的ホール「札幌文化芸術劇場 hitaru(ヒタル)」や、展覧会などが実施できる「札幌文化芸術交流センター SCARTS(スカーツ)」、いつでも全ての本が読めるよう貸し出しを行わない「札幌市図書・情報館」などがあります。

所 中央区北1条西1丁目 ☎271-1000

# 文化・芸術に触れる



# さっぽろお出かけ案内

## 札幌芸術の森

# ART

緑豊かで広大な敷地内にさまざまな文化芸術施設があります。各種展覧会を開催する「札幌芸術の森美術館」や、季節の移り変わりと共にアートが楽しめる「野外美術館」など、アートに触れながら自然の中を散策して、一日のんびりと過ごすことができます。

所 南区芸術の森2丁目 ☎592-5111



札幌市案内 / 10区紹介

# SPORTS

## ウィンタースポーツを楽しむ

### スノーリゾート

札幌は、人口約200万人の都市でありながら、年間約5mもの雪が降る世界で唯一の都市です。また、繁華街から、わずか30分の場所でスキーや雪遊びが気軽に楽しめる「都市型スノーリゾート」としての魅力を持っています。



※「さっぽろお出かけ案内」に掲載されている場所は、P20～23の「さっぽろマップ」で確認できます。

## 知っておきたい札幌の冬、これ基本！

### ●冬はみんなで砂まきを

冬のつるつる路面で活躍するのが砂。交差点や坂道などには「砂箱」が設置されているので、「滑って危ないな」と感じたら、砂をまきましょう！



砂箱の砂は誰でも使えます ※道路への砂まきが対象です



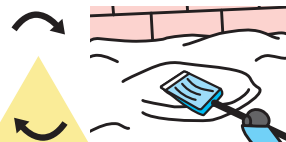
市役所などではペットボトルに入った砂も配布しています

### ●雪山をコンパクトに！

雪かきで頭を悩ませるのが雪置き場。そこで有効なのが雪を積んで踏み固めることです。雪の体積が減って、雪山の高さは約5分の1になります。ぜひやってみてください。

①雪かきする前に、雪を置く場所を足でしっかり踏み固める

②この場所に雪を置いて、また踏み固める



さっぽろ暮らしの豆知識

おしゃべりなさっぽろグルメ

さっぽろラーメン

札幌は「みそラーメン」発祥の地。スープはみそ味、中太ぢれ麺を使い、もやしやタマネギと一緒に食べるのが昔ながらの定番です。ラーメン激戦区といわれる市内には多くのラーメン店があり、すきのラーメン横丁も人気です。



シメパフェ

搾りたての牛乳からできたソフトクリームや地元の旬な食材などを使った冷たくて甘いパフェ。お酒を飲んだ後や食事をした後など、季節にかかわらず一日の最後をパフェで締めくくってみてはいかがでしょうか。



ビール

明治9(1876)年に開拓使が「開拓使麦酒醸造所」を開業し、日本におけるラガービールの発祥地となった札幌では、一年中できたての生ビールを楽しめます。大通公園のビアガーデンは夏の風物詩となっています。



ジンギスカン

中央が山のように盛り上がった専用の鍋で、羊肉を野菜と一緒に焼いて味わう北海道民のソウルフード。自宅で楽しむためにジンギスカン専用の鍋を持っていたり、市内のホームセンターでは使い捨てのジンギスカン鍋が販売されていたりします。

※「さっぽろお出かけ案内」で掲載されている場所は、📖 P20～23の「さっぽろマップ」で確認できます。

百合が原公園

約100種類のユリのほか、さまざまな植物を植栽しています



約100種類のユリを集めたユリ園を中心に、姉妹都市の協力によって造られた世界の庭園、一年を通してさまざまな草花、花木を展示している温室、遊具広場などがあります。

(所在地) 北区百合が原公園210

[詳細] ☎772-4722(公園管理事務所)  
[HP] [yuri-park.jp/](http://yuri-park.jp/)

