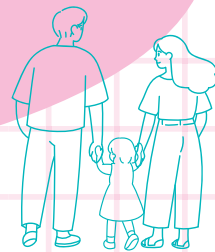




札幌10区紹介



中央区



中央区は、札幌市、北海道の政治・経済・文化の中心地として発展し、高度な都市機能が集積しています。一方、時計台、道庁赤レンガなどの歴史的な建築物があるほか、郊外には豊かな自然を有し、これらが調和した都市空間を形成しています。



中央区複合庁舎と中央区マスコットキャラクター「中ウオークン」

人口と世帯数

255,455人
151,469世帯

(2025年9月1日現在、国勢調査ベース)



中央区役所
ホームページ

災害時の避難場所

📖 P33、P36参照



北区



10区で最も人口が多く、多くの大学を有する学問の街・北区。都心の札幌駅では新しいまちづくりが進む一方、屯田兵ゆかりの碑や建造物など歴史的景観も多く残っています。茨戸の水郷や屯田防風林、ポプラ並木など美しい自然も楽しめます。



百合が原公園と北区まちづくりキャラクター「ぼっぴい」

人口と世帯数

287,192人
144,439世帯

(2025年9月1日現在、国勢調査ベース)



北区役所
ホームページ

災害時の避難場所

📖 P33、P36参照



以下は広告です(広告に関するお問い合わせは株式会社サイネックス Tel.011-737-7167へ)

除雪・排雪

一般土木工事・舗装工事・産業廃棄物収集運搬



ホームページ



本社 札幌市北区新琴似10条17丁目2-31

事業所 札幌市北区新琴似町1010-33
TEL 011-299-2550 FAX 011-299-4383

内装リフォーム、外装リフォーム から
リノベーション・増改築工事 まで トータルサポートいたします。



Home Total Advisor



株式会社
建創社

代表取締役 藤井 隆志

〒001-0032
札幌市北区北32条西12-1-15 NUビル4F
TEL 0800-800-3132

営業時間 9:00-18:00

HP



東区



東区は、特産であるタマネギ栽培などの農業のほか、工業、商業の三拍子がそろったバランスの取れたまちです。区内には世界に誇れるモエシ沼公園、農業体験交流施設さとらんど、多目的施設つどーむなどの大型施設のほか、札幌の空の玄関口である札幌丘珠空港があります。



幻のタマネギ「札幌黄」と東区マスコットキャラクター「タッピー」

人口と世帯数

263,869人
135,789世帯

(2025年9月1日現在、国勢調査ベース)



東区役所
ホームページ

災害時の避難場所

📖 P34、P36参照



白石区



白石区は、東西に延びる交通網が発達しているほか、大規模な国際会議の会場にもなる札幌コンベンションセンターや、道内の物流拠点である大谷地流通業務団地があります。また、歴史的ゆかりのある宮城県白石市、登別市と、地域イベント等に伴った交流を行っていることが特徴です。



「しろっぴー」と白石こころーど

人口と世帯数

212,178人
114,157世帯

(2025年9月1日現在、国勢調査ベース)



白石区役所
ホームページ

災害時の避難場所

📖 P34、P36参照



以下は広告です（広告に関するお問い合わせは株式会社サイネックス Tel.011-737-7167へ）

あそぶ、つくる、まなぶ
運動遊び・療育を重視しています！

お申し込み、見学予約はお電話またはホームページまで！

心も身体もたくましい子を目標にこどもの可能性を伸ばします

自分らしく生きていくために必要な自分で考える力を育てることを大事にしています

社会福祉法人ヒラクト 保育所型認定こども園

児童発達支援・放課後等デイサービス 保育所等訪問支援

専門職のいる学習支援 放課後等デイサービス

東川下ポップポ保育園

月～土 7:00～19:00 (延長保育時間を含む)

☎️ 011-871-3629

札幌市白石区川下3条5丁目3-28

ポップポHUG 東川下

月～土 9:00～18:00 (休業日) 日曜・祝日・年末年始

☎️ 011-887-0830

札幌市白石区川下5条3丁目1-22

ポップポHUG PLUS

月～金 10:00～19:00 (休業日) 土曜・日曜・祝日・年末年始

☎️ 011-351-6394

札幌市白石区川下3条5丁目3-25
東川下記念会館内

厚別区



厚別区は、田園地帯から機能的な街並みと自然が調和する街へと発展してきました。現在、「新さっぽろ駅周辺地区のにぎわいづくり」により、活気ある元気なまちづくりを進めています。また、厚別区民まつりをはじめ、近隣の自治体を含めた幅広い住民交流を行っています。



陽だまりロードと厚別区マスコットキャラクター「ピカットくん」



人口と世帯数

121,405人
58,931世帯

(2025年9月1日現在、国勢調査ベース)



厚別区役所
ホームページ

災害時の避難場所

📖 P34、P36参照

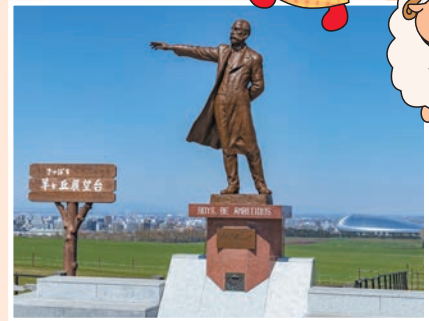


札幌市案内 / 10区紹介

豊平区



豊平区は、さっぽろ羊ヶ丘展望台、西岡公園、月寒公園、豊平公園などがある緑あふれる街です。また、大和ハウス プレミストドームや北海きたえーるなどの大型スポーツ施設が充実。世界的な大会などにも活用され、多くの人々が訪れています。



さっぽろ羊ヶ丘展望台



人口と世帯数

228,912人
126,489世帯

(2025年9月1日現在、国勢調査ベース)



豊平区役所
ホームページ

災害時の避難場所

📖 P34、P36参照



以下は広告です（広告に関するお問い合わせは株式会社サイネックス Tel.011-737-7167へ）

TYT 株式会社 TYT工房

札幌市内・近郊見積無料!

新築・リノベーション・リフォーム等のご相談 お気軽にお問い合わせください。

TEL.011-826-6232 FAX.011-826-6344

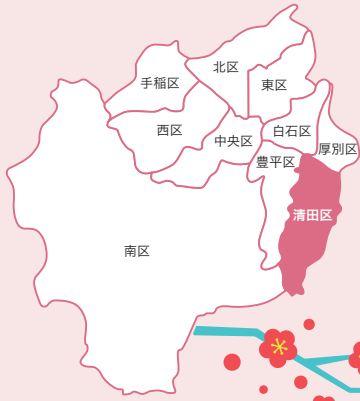
営業時間 ▶ 9:00~17:45 定休日 ▶ 土・日・祝

札幌市豊平区平岸7条18丁目4-24

ホームページ



清田区



区域の約3分の2が山林や丘陵地に覆われた緑あふれる街です。春は約1,200本の梅が植栽された平岡公園が梅の名所として賑わうほか、秋は平岡樹芸センター「みどりーむ」の220mにわたるノムラモミジ並木などの紅葉を楽しみに、多くの方が訪れます。



清田区マスコットキャラクター「きよっち」と平岡公園

人口と世帯数

107,956人
46,024世帯

(2025年9月1日現在、国勢調査ベース)



清田区役所
ホームページ

災害時の避難場所

📖 P35、P36参照



南区



南区は、札幌市の約60%を占める一番広い区。札幌の奥座敷定山溪温泉のほか、多くの景勝地に四季を通じてたくさんの市民が訪れています。また、芸術の森や石山緑地などがあり、文化・芸術の発信地としても注目を集めています。



紅葉の定山溪と
南区応援キャラクター・
定山溪温泉PR隊長「かつぼん」

人口と世帯数

132,561人
63,338世帯

(2025年9月1日現在、国勢調査ベース)



南区役所
ホームページ

災害時の避難場所

📖 P35、P36参照



以下は広告です（広告に関するお問い合わせは株式会社サイネックス Tel011-737-7167へ）

ユニバーサルカフェ minna コミュニティスペース ロンサポート パフォーマンス キャラクター minna

特定非営利活動法人 **MINNAの会**

みんなが集まり、みんなで作る、みんなの場所

札幌市南区真駒内上町3丁目2-12

TEL▶011-200-9449

HPはこちら

minnaの棚 START minnaのきずなプロジェクト

有明の滝自然探勝の森

ハウチワカエデやヤマモミジなどが茂る森を進むと、落差13mの有明の滝が現れます。夏は森林浴を、秋は色鮮やかな紅葉を楽しむことができます。
[所在地] 清田区有明423-1



1時間ほどの散歩路で
自然を満喫

[開園時期] 4月下旬～11月中旬
[詳細] ☎883-8931 (ふれあいセンター)
[HP] www.city.sapporo.jp/ryokuka/midori/shizen/shirahatayama/ariakenotaki/index.html

西区



西区は、手稲山系に南西部が接し、中央部には琴似発寒川が流れ、豊かな自然に恵まれています。文化芸術活動も盛んで多彩な魅力にあふれた街です。また区の北側には鉄工団地などを有し、札幌市の地場産業の重要拠点の一つとして根付いています。

人口と世帯数

217,916人
109,124世帯

(2025年9月1日現在、国勢調査ベース)



西区役所
ホームページ



三角山と西区環境キャラクター「さんかくやまべ」

災害時の避難場所

📖 P35、P36参照



札幌市案内 / 10区紹介

手稲区



手稲区は、緑に囲まれた自然豊かな地域です。区のシンボルである手稲山は、夏は登山、冬はスキーやスノーボードなど、四季を通じたスポーツ・レクリエーションの場として親しまれています。区のマスコットキャラクター「ていぬ」も大人気。

人口と世帯数

139,917人
62,865世帯

(2025年9月1日現在、国勢調査ベース)



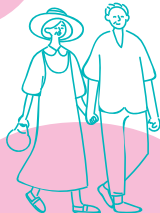
手稲区役所
ホームページ



手稲山と「ていぬ」

災害時の避難場所

📖 P36参照



札幌市出前講座

市の職員が市の事業などについて、わかりやすく説明します。札幌市内に在住、通勤、通学するおむね10人以上のグループが利用できます。ぜひお気軽にご利用ください。



市政に関する情報を
皆さんにお伝えします

[詳細] 広報課 ☎211-2036
[HP] www.city.sapporo.jp/somu/demaekoza/index.html