



# 札幌市 医療福祉マップ

北区



耳鼻咽喉科・アレルギー科・麻酔科(菊地秀樹)

**ENT 新川耳鼻咽喉科**

一般社団法人  
日本耳鼻咽喉科学会認定耳鼻咽喉科専門医 院長 菊地秀樹

**受付時間**

月・金	9:00~11:45	14:00~17:45
火・水	9:00~11:45	14:00~18:45
土	9:00~11:45	休診 木・日・祝祭日

[往診しています]  
北区新琴似2条11丁目7-1 [P]15台 ☎ **765-3387**

バス停:「新琴似2条10丁目」「新琴似2条12丁目」より徒歩3分

<https://www.shinkawamimihana.com/> 新川耳鼻咽喉科

社会医療法人 耳鼻咽喉科 **麻生病院**

**年中無休 夜間診療(月~金 夜7時まで受付)**

	月~金	土・日・祝日
午前	9:00~12:00	9:00~12:00
午後	13:30~16:30	13:30~16:30
夜間	18:00~19:00	休診

東区北40条東1丁目1-7 **HPからご予約ください**

**TEL.(011) 731-4133**

<https://www.jibiazabu.or.jp>

**北成病院**  
HOKUSEI HOSPITAL

内科 循環器内科  
消化器内科 呼吸器内科

診療時間	月	火	水	木	金	土	日
8:45~12:00	●	●	●	●	●	●	●
13:15~16:30	●	●	●	●	●	●	●

※初診の場合はお問い合わせください  
土曜日は、第2・第4のみ診察

☎ 予約専用 **011-768-8530** / 健診直通 **011-768-8532**  
北区新川西3条2丁目10-1  
☎ 第1・3・5土曜、日、祝、年末年始  
📍 50台 📞 予約可(電話)

医療マップ等



※この見開きは広告掲載ページです

医療法人社団 札幌エルプラザ  
**阿部眼科**  
 Abo eye clinic  
 院長 阿部 法夫  
 公益財団法人 日本眼科学会 認定 眼科専門医

- 緑内障治療 (OCT)
- 前眼部治療 (細隙顕微鏡撮影)
- 眼底疾患治療 (精密眼底検査、眼底カメラ撮影、網膜光凝固術 (タイレーサー) など)
- ドライアイ治療 (点眼・涙点プラグ挿入術)
- 眼精疲労治療 (負荷調節検査)
- 眼鏡・コンタクトレンズ検査

受付時間	曜日	月	火	水	木	金	土
午前/9:00~13:00		●	●	●	●	●	●
午後/15:00~19:00		●	●	●	●	●	●
	日・祝祭日	●	●	●	●	●	●

8011-757-0015  
 札幌市北区北8条西3丁目28 札幌エルプラザ6階 メディカルフロアー  
 URL: www.abeganka.com [P]有り / 当ビル・札幌駅北口地下 (RV可)

医療法人社団  
**新琴似内科クリニック**  
 理事長・院長 佐藤 総太郎

診療科目 内科・胃腸内科

診療時間/曜日	月	火	水	木	金	土
9:00~12:00	●	●	●	●	●	●
13:30~17:00	●	●	●	●	●	●

札幌市北区新琴似8条6丁目1-1  
**【TEL】 011-761-1076**  
<https://shinkotoni-naika.com>

SHIMOKAWA **しもかわ内科・循環器内科**  
 院長 下川 淳一

診療受付時間 ※休診日/日曜・祝日

	月	火	水	木	金	土
AM	9:00~12:00					
PM	13:30~19:00	13:30~17:00	/	13:30~19:00	13:30~17:00	/

☎011-716-1300 診療科目  
 札幌市北区北29条西15丁目3番8号 内科/循環器内科

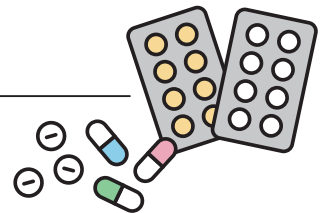
## 薬 について

薬は病気を治すためのものですが、使用上の注意を無視して、いい加減に扱うと害になる場合もあります。薬についてきちんと理解して、正しく利用することが大切です。

### 【正しい薬の使い方】

#### ▶ 薬をもらうとき

- 病状、アレルギーの有無、妊娠の有無を伝える。
- ほかに飲んでいる薬があれば伝える。  
 薬の飲み合わせ(相互作用)によって、副作用が出る場合があります。  
 漢方薬も含めて2種類以上の薬を使用するときは、自己判断せず、必ず医師や薬剤師に相談しましょう。



#### ▶ 大衆薬を使用するとき

- 説明書をよく読む。普段使っている薬でも、新しい情報が追加されていることもあります。購入するたびに読む習慣をつけましょう。病状が改善されない場合は薬局や薬店に相談または、医師の診断を受けましょう。

#### ▶ 水や白湯と一緒に飲む

- コップ一杯の水か白湯(ぬるま湯)で飲む。薬の成分が水で薄められ、粘膜への刺激を少なくします。
- お茶、ジュースなどほかの飲み物を水代わりにする人もいますが、薬の作用が抑えられたり、逆に効きすぎたり、副作用の危険が高まる場合があるのでやめましょう。アルコールで飲むことは必ず避けましょう。



### 薬のQ&A

Q 「食前」「食後」「食間」っていつ?

食前 ▶ 食事の約30分前  
 食間 ▶ 食後2時間程度

いずれも胃に食べ物がなくなった状態のときです。胃に食べ物が入っていると吸収が悪くなる薬です。

食後 ▶ 食後30分以内

胃の食べ物と一緒にゆっくり吸収して効く薬です。胃に食べ物が入っていないと胃を荒らしたりする薬は「食後」の服用となります。