

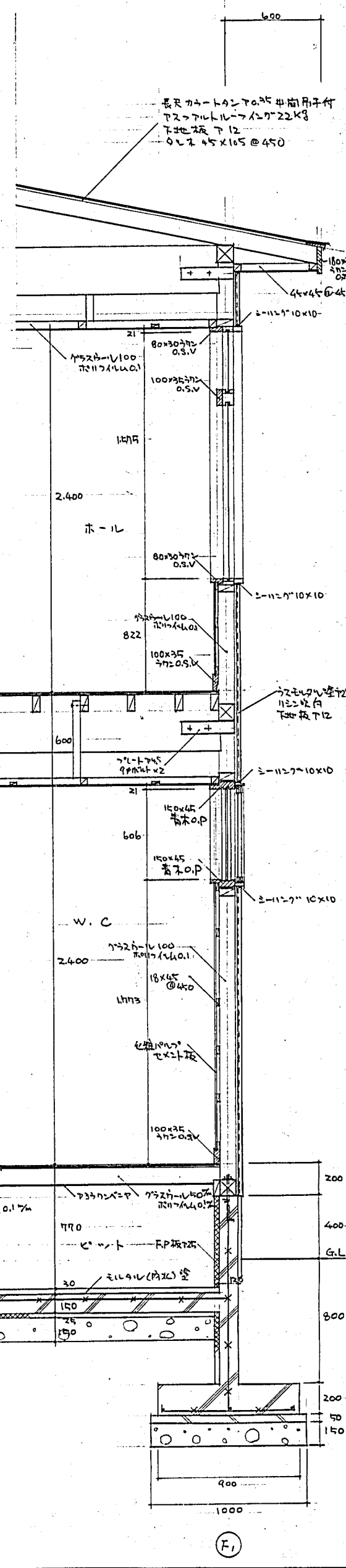
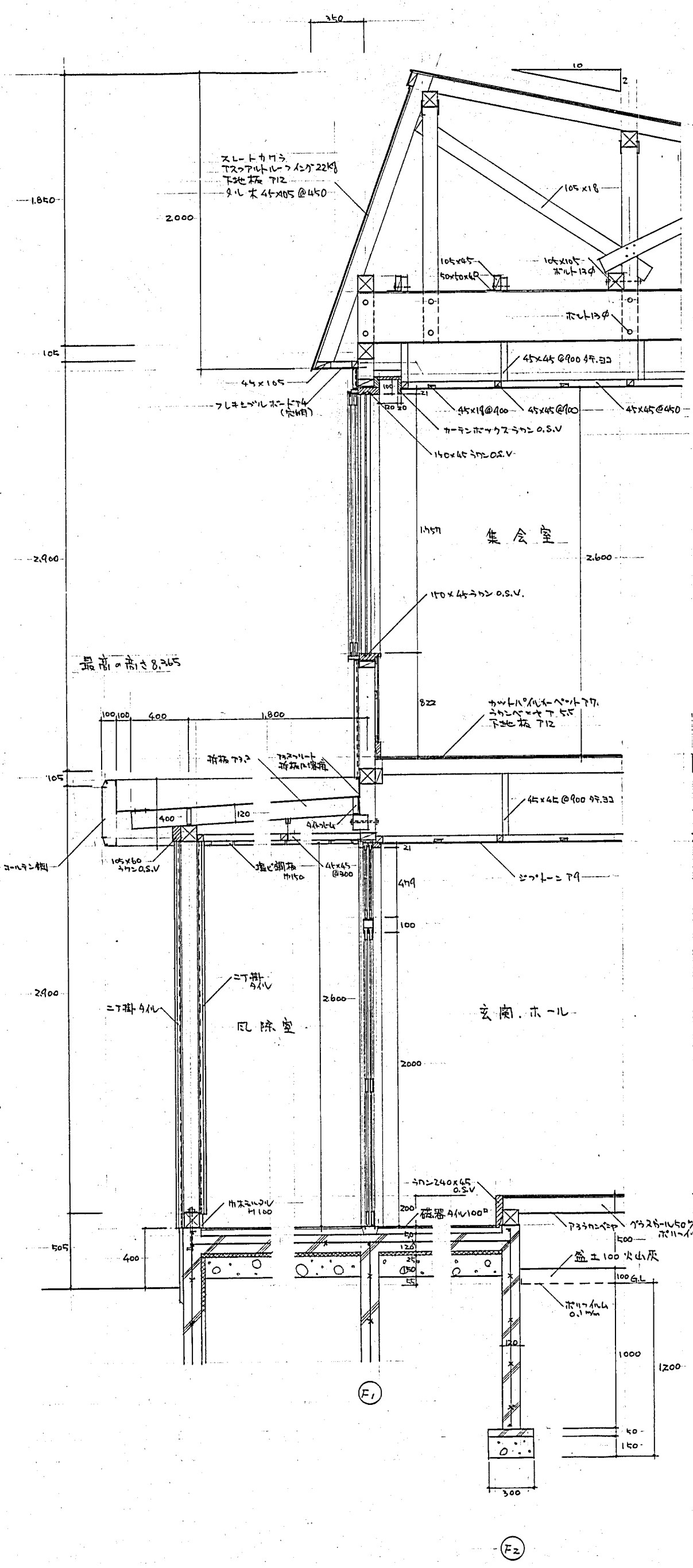
外 部	基礎	モルタルコテ 20mm	断熱材	
	外壁	ラスモルタル刷毛引 22mm 棒目地 リシン吹付 - 一部ニ丁掛り	基礎	F.P板 225mm 打込 (外回り)
	軒天井	フレキシブルボード 4mm (吹付) A.E.P	床	ガラス板 50mm ポリイソム 0.1mm
	屋根	長尺カラータンク 0.35mm 中間吊子付. 22kg アルトルフィン 22kg 一部スレート	外壁	ガラス板 100mm ポリイソム 0.1mm
	玄関ポーチ	無軸磁器タイル 100角貼	天井	全 上
			土間コンクリート	F.P板 225mm 敷込

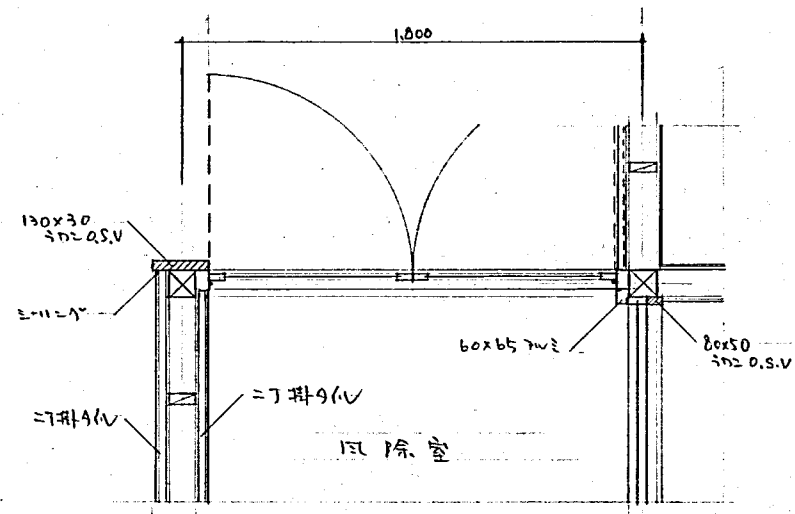
室名	下地	床	巾木(H)	壁	天井	廻り縁	天井高	備 考
凡 除 室		無軸磁器タイル 100角貼	モルタル 100		工心鋼板 巾150		2,600	
玄 関		全 上	0.5.V 300	ジョイントボード 下地ビニル貼	ジョイントボード	0.5.V 35x30		
ホ ー ル	F12板 75.5x30x2	カットパイルカーペット 7mm	0.5.V 100	全 上	全 上	"	2,400	
事務室	全 上	ニトリルパイルカーペット 4mm	全 上	全 上	全 上	"	"	カーテンボックス、カーテンレール(W) スリット
研修室	全 上	カットパイルカーペット 7mm	全 上	全 上	全 上	"	"	全 上
物 入	全 上	下地のまま	青木 100	0.5.V 55	0.5.V 55	青木 35x30		
給湯室 (12F)	全 上	クッションフロア P2.3	0.5.V 100	化粧パイルセメント板 76	フレキシブルボード 4. A.E.P	0.5.V 35x30	2,400	フート (1F)
W.C (12F)	全 上	全 上	青木 0.P 100	全 上	全 上	青木 0.P 35x30	"	
脱衣室	全 上	全 上	0.5.V 100	全 上	全 上	0.5.V 35x30	"	
浴 室		無軸モザイクタイル貼		モルタルコテ 24 A.E.P	アルミボード 0.4 巾150 裏面ウレタン		2,200	
踏 込	F12板 75.5x30x2	クッションフロア P2.3	0.5.V 100	ポリト合板 P3	石コタボード 9. A.E.P	0.5.V 35x30	2,400	
うら口		モルタル金コテ P30	全 上	全 上	全 上			
管理人室	F12板	合板 70 P 712	全 上	全 上	ジョイントボード	"	2,400	フート
6 帖	全 上	タタミ		化粧石コタボード 9mm	化粧石コタボード (木目) 9mm	"	2,300	
押 入	F12板 75.5x30x2	下地のまま		石コタボード 9mm	石コタボード 9mm	青木 35x30	"	
階段室		カットパイルカーペット 7mm		ジョイントボード 下地ビニル貼	ジョイントボード	0.5.V 35x30		タタミ
集会室	F12板 75.5x30x2	全 上	0.5.V 100	全 上	全 上	"	2,600	カーテンボックス、カーテンレール(W) スリット、アクリルカーテン
物 入	全 上	下地のまま	青木 100	0.5.V 55	石コタボード 9	青木 35x30	2,400	

A.E.P ~ アクリルエマルジョンペイント 2回塗
 O.S.V ~ オイルステイン 1回ワニス 2回塗
 O.P ~ オイルペイント 3回塗

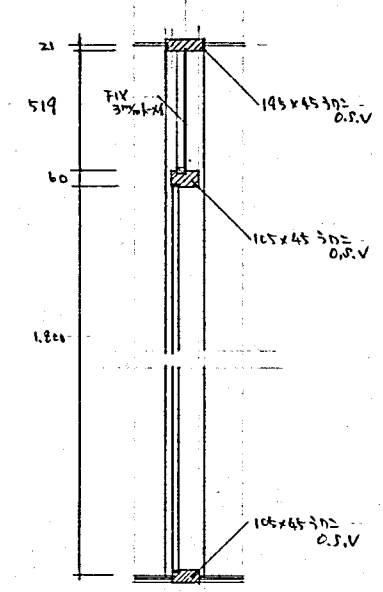
札幌市建築局 建築部	課 名	課 長	係 長	設計主任	製 図	S 年 月 日	工事名	後称札幌市生活館新築工事	図 番 4 11
	建 築 課						図面名	仕上表	

番 号 11/10
 工 事 名 札幌市生達館新築工事
 図 面 名 断面詳細図
 課 長 係 長 設計主任 製 図
 年 月 日
 課 名 建築課
 札 幌 市 建 築 局 建 築 部

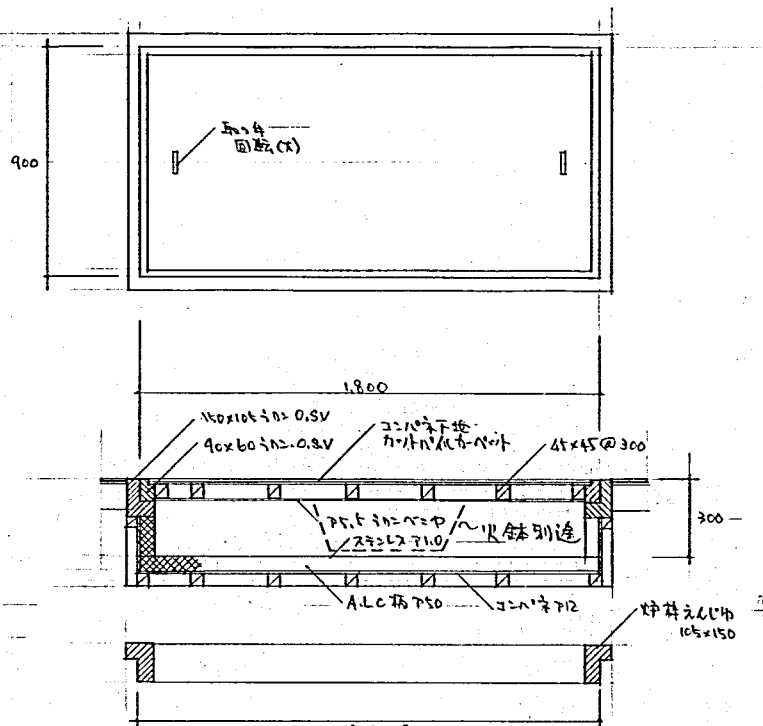




風除室平面詳細図

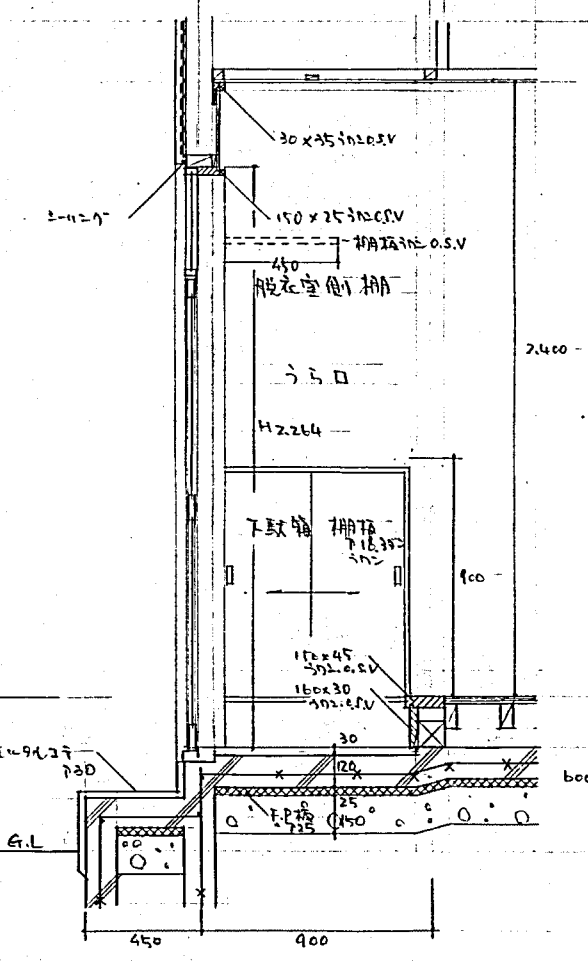


W.D標準詳細図

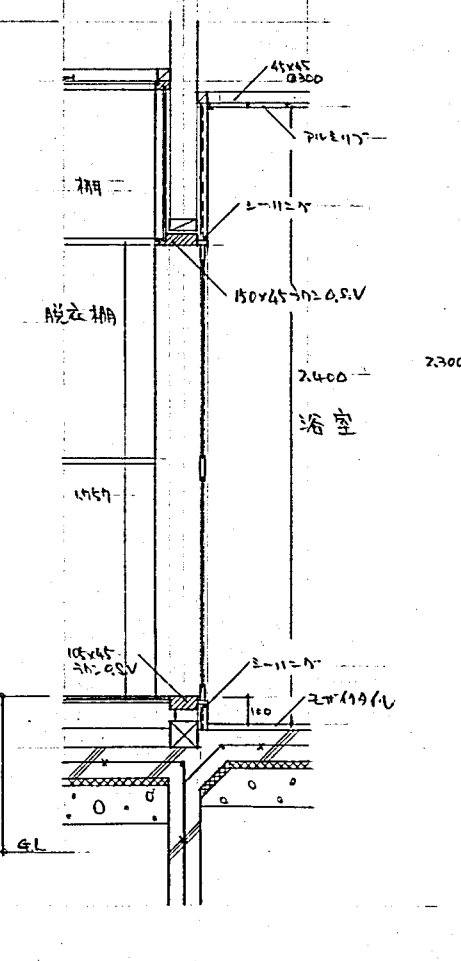


事務室付窓詳細図

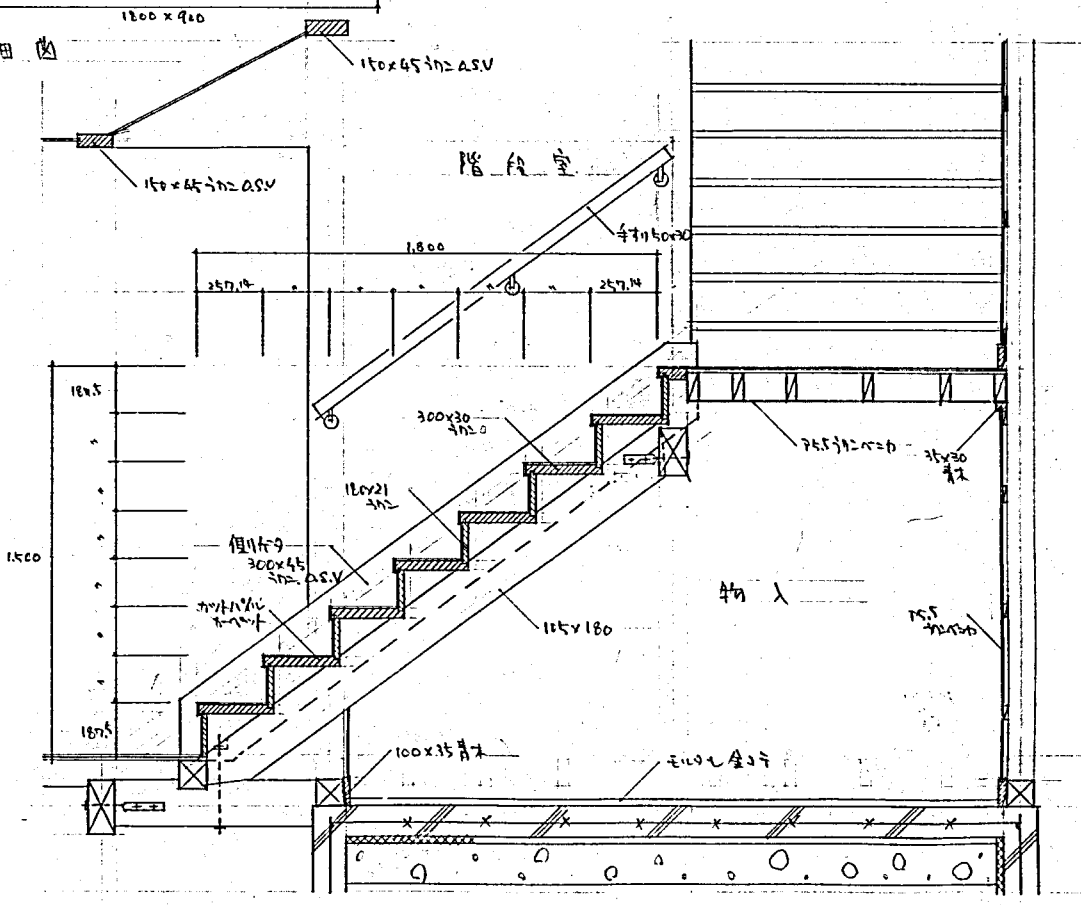
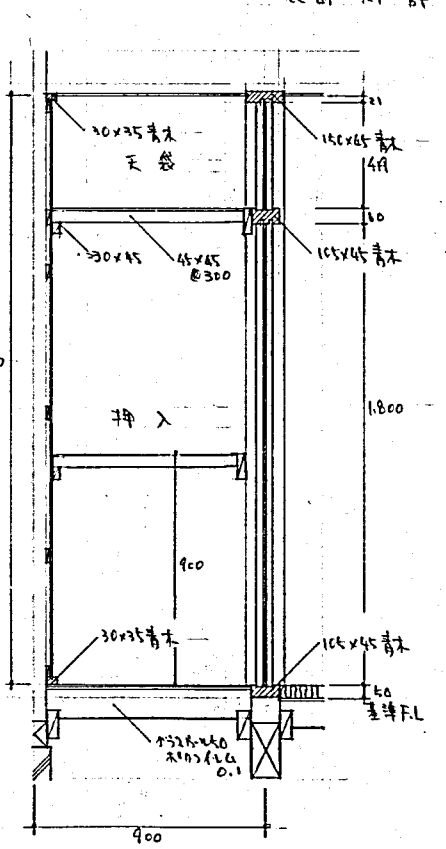
入口断面詳細図



浴室断面詳細図



表飾沖算詳細図



札幌市建築局建築部

課名 課長係長設計主任製図
建築課

S 年月日

工事名 仮称札幌市生活館新築工事
図面名 雑詳細図

SCALE 1/20
12/17