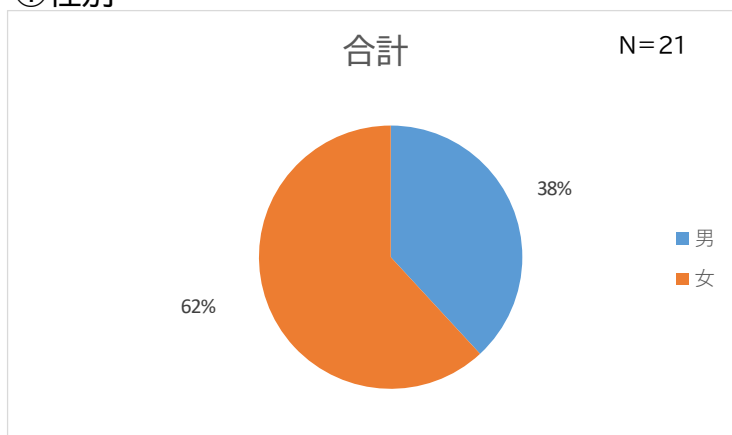
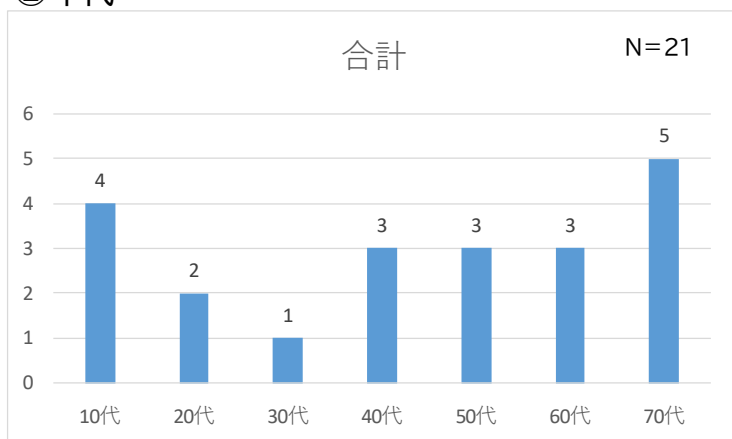


①性別



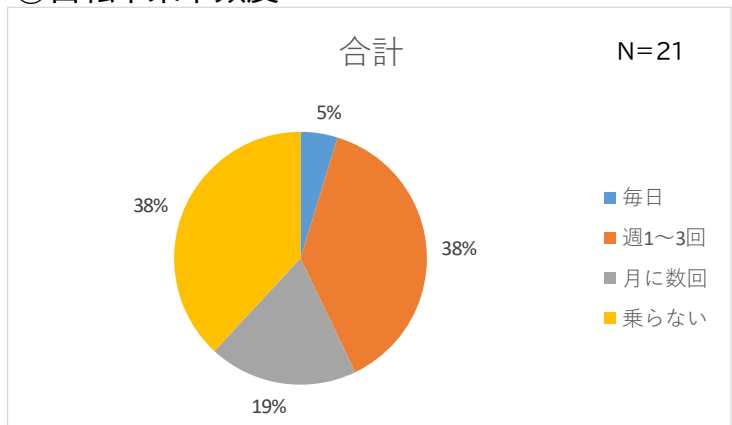
男性8名  
女性13名  
合計21名

②年代



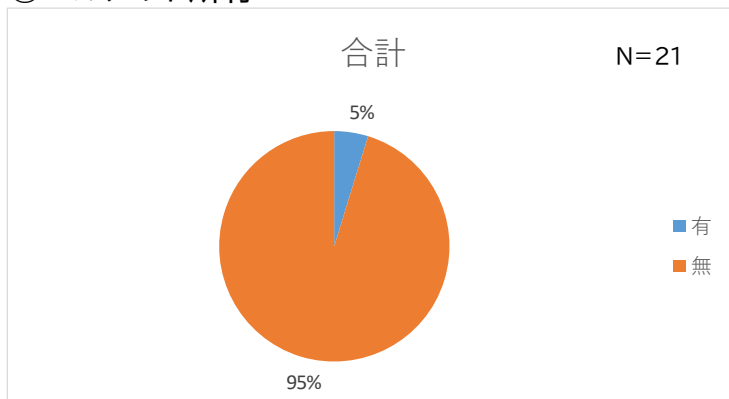
年代は10代から70代と幅広く、70代が一番多く(5名)、次いで10代(4名)でした。

③自転車乗車頻度



「週1~3回」乗る人と、以前は乗っていたが、今は「乗らない(もしくは乗ったことがない)」という人が共に38%でした。「毎日乗る」という人はわずか5%でした。

#### ④ヘルメット所有



自転車用ヘルメットを所有しているのは、21名中1名(5%)でした。