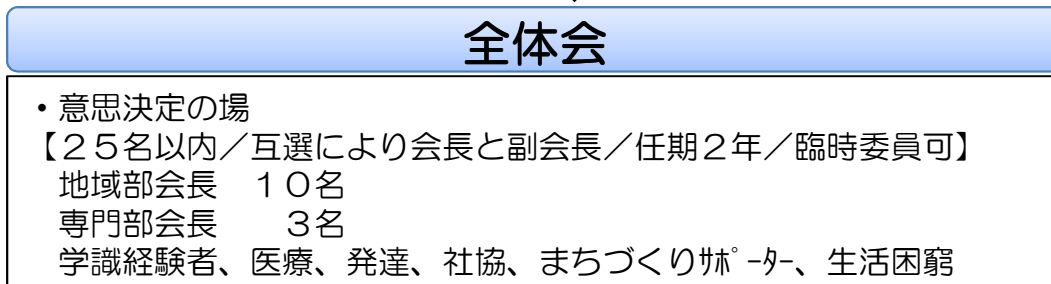
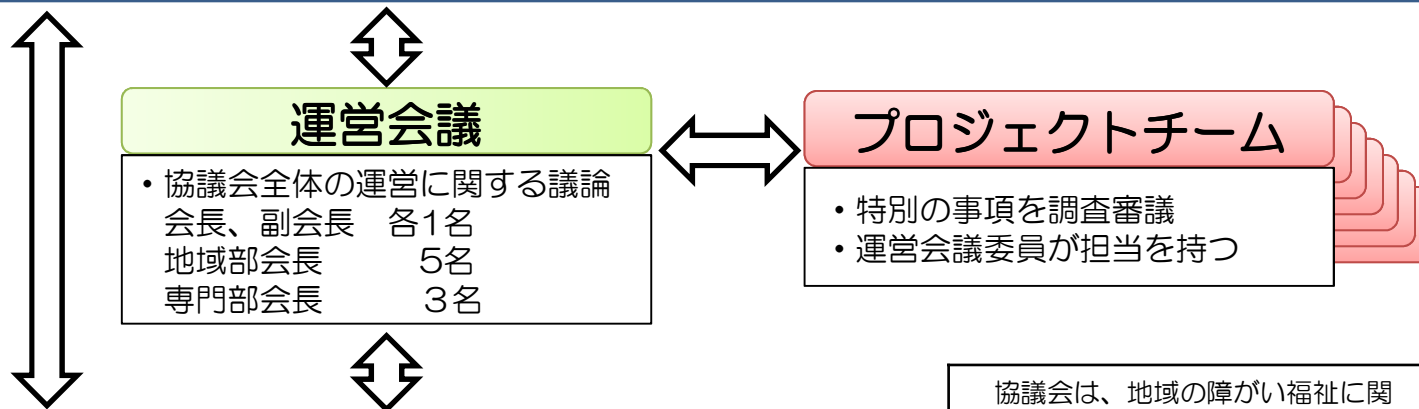
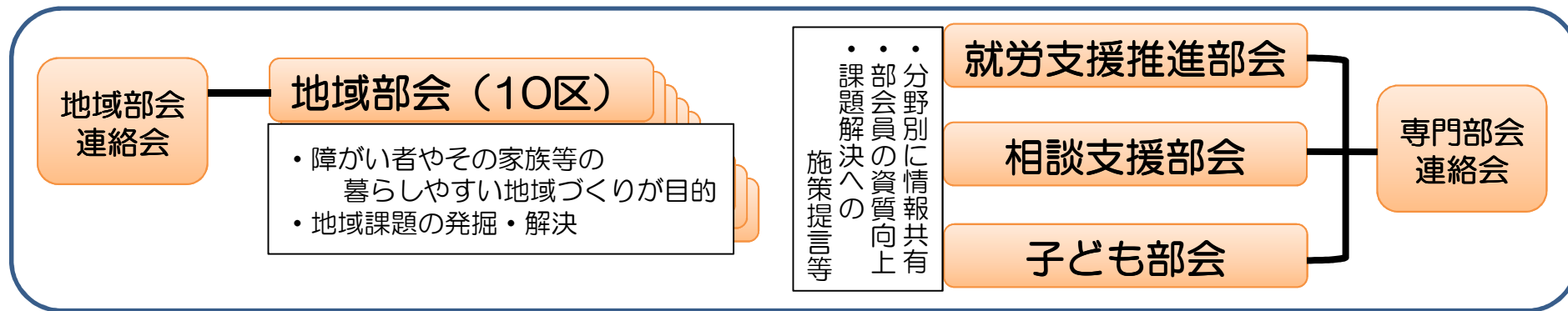


札幌市自立支援協議会組織図 (平成30年1月24日)

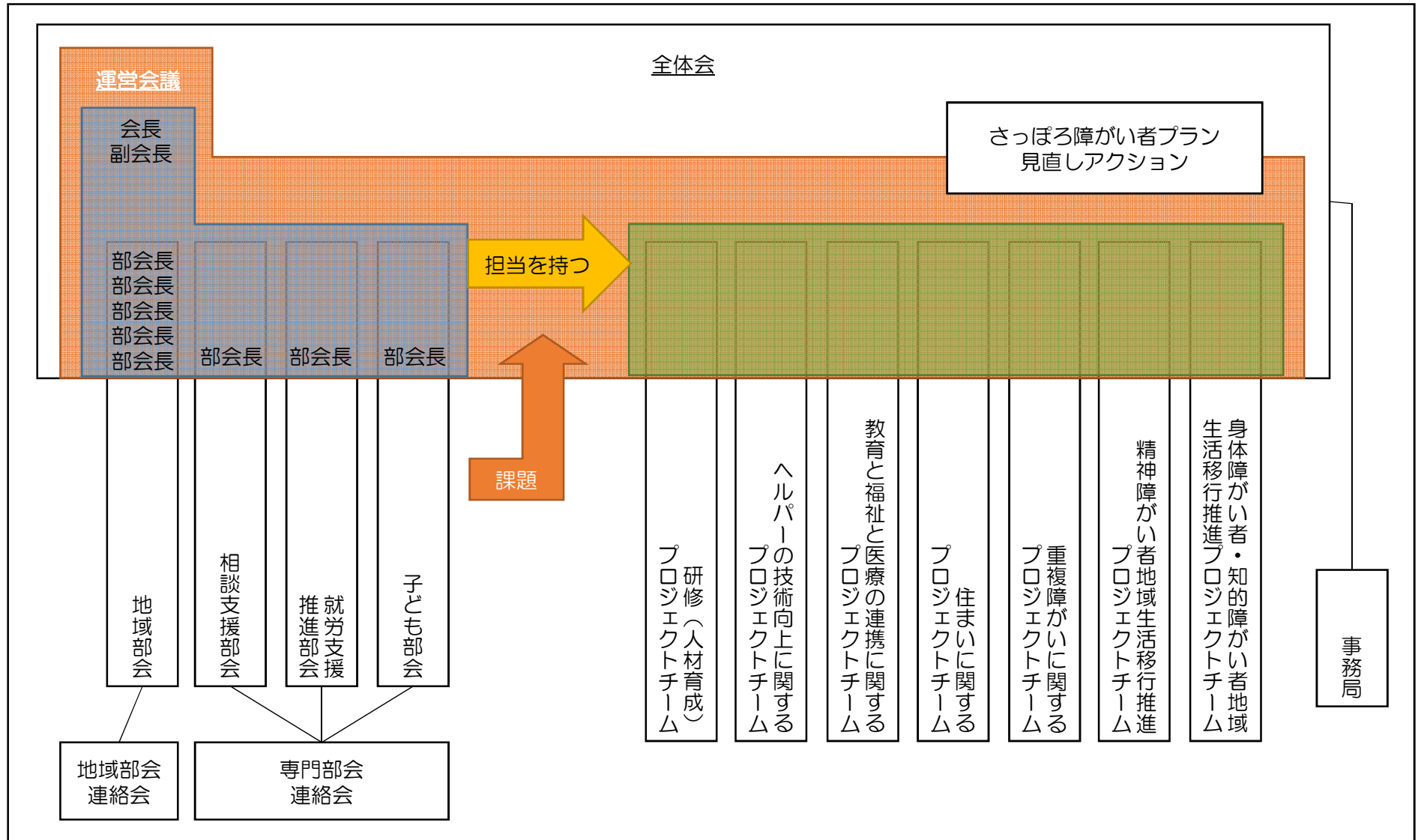


協議会は、地域の障がい福祉に関するシステムづくりに関し、中核的な役割を果たす定期的な協議の場とするとともに、障がい福祉計画の策定又は変更並びに障がい福祉施策の総合的かつ計画的な推進について市長の求めに応じ意見を述べるものとする。

【札幌市自立支援協議会設置要綱 第1条の2】

札幌市自立支援協議会とプロジェクトチームの関係図

(平成30年1月24日)



提言 • 連携

さっぽろ障がい者プラン、障がい者施策推進審議会、まちづくりサポーター等、各種計画、関係会議等