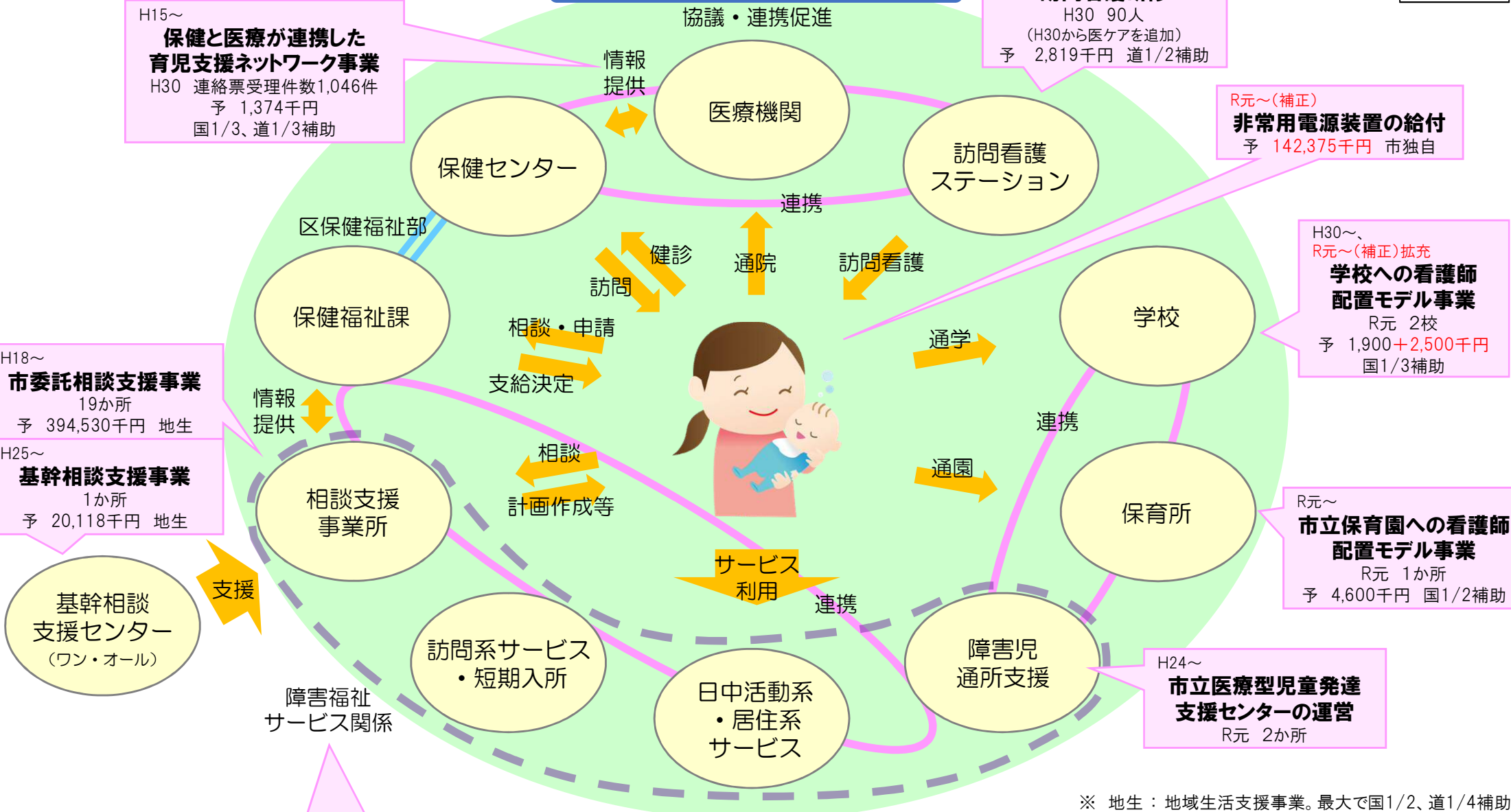


札幌市（行政）の取組状況

医療的ケア児支援検討会



H15～
**保健と医療が連携した
育児支援ネットワーク事業**
H30 連絡票受理件数1,046件
予 1,374千円
国1/3、道1/3補助

H27～
訪問看護研修
H30 90人
(H30から医ケアを追加)
予 2,819千円 道1/2補助

R元～(補正)
非常用電源装置の給付
予 142,375千円 市独自

H30～、
R元～(補正)拡充
**学校への看護師
配置モデル事業**
R元 2校
予 1,900+2,500千円
国1/3補助

R元～
**市立保育園への看護師
配置モデル事業**
R元 1か所
予 4,600千円 国1/2補助

H24～
**市立医療型児童発達
支援センターの運営**
R元 2か所

H18～
市委託相談支援事業
19か所
予 394,530千円 地生

H25～
基幹相談支援事業
1か所
予 20,118千円 地生

**基幹相談
支援センター
(ワン・オール)**

※ 地生：地域生活支援事業。最大で国1/2、道1/4補助。

H24～
看護師配置の補助
H30まで 29か所
〔生活介護、SS、GH、
児童発達支援等〕
予 17,000千円 市独自

H26～
医療機器等の購入補助
H30まで 延べ8か所
〔生活介護、SS、GH、
児童発達支援等〕
予 7,500千円 市独自

H26～
事業所の新設補助
【H29から重心優先】
H29・30 2か所
(生活介護+短期入所)
予 114,000千円
国1/2、市1/4、
事業所1/4補助

H30～
支援者養成研修
H30 90人
予 1,000千円
国1/2補助

<道>H30～
**コーディネーター
養成研修**
H30 26人
(市内の受講者)

<国>H30～
新サービスの創設
〔居宅訪問型児童
発達支援、福祉型
強化短期入所〕

<国>H30～
**事業者報酬の
加算充実**
〔看護師配置、
医療連携等〕