

しょう じ しゃすう へいせい ねん がつ にちげんざい
障がい児・者数(平成23年4月1日現在)

しんたいしょう じ しゃ ちてきしょう じ しゃ
身体障がい児者・知的障がい児者 (人、%)

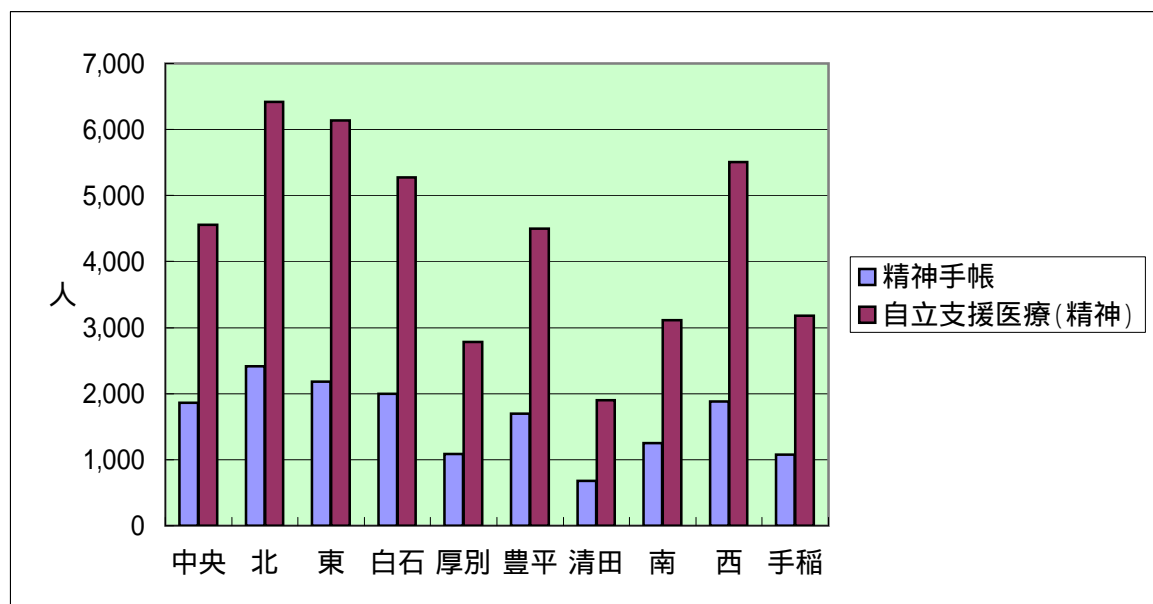
	じんこう 人口	しんたいしょう じ しゃ 身体障がい児者		ちてきしょう じ しゃ 知的障がい児者	
		てちょうしょじしゃすう 手帳所持者数	たいじんこうひ 対人口比	てちょうしょじしゃすう 手帳所持者数	たいじんこうひ 対人口比
ちゅうおう 中央	221,344	8,646	3.9	955	0.4
きた 北	279,029	12,090	4.3	1,872	0.7
ひがし 東	255,672	11,524	4.5	1,911	0.7
しろいし 白石	204,749	9,225	4.5	1,580	0.8
あつべつ 厚別	128,628	6,198	4.8	962	0.7
とよひら 豊平	212,579	8,758	4.1	1,323	0.6
きよた 清田	116,764	4,423	3.8	713	0.6
みなみ 南	145,480	7,437	5.1	1,077	0.7
にし 西	211,286	9,113	4.3	1,560	0.7
ていね 手稲	140,011	6,326	4.5	984	0.7
そうすう 総数	1,915,542	83,740	4.4	12,937	0.7



せいしんしょう
精神障がい者

にん
(人、%)

	じんこう 人口	てちょうしよじしやすう 手帳所持者数	たいじんこうひ 対人口比	じりつしえんいりよう 自立支援医療 じゆきゆうしやすう 受給者数	たいじんこうひ 対人口比
ちゆうおう 中央	221,344	1,859	0.8	4,555	2.1
きた 北	279,029	2,418	0.9	6,423	2.3
ひがし 東	255,672	2,184	0.9	6,140	2.4
しろいし 白石	204,749	2,001	1.0	5,270	2.6
あつべつ 厚別	128,628	1,088	0.8	2,780	2.2
とよひら 豊平	212,579	1,694	0.8	4,501	2.1
きよた 清田	116,764	675	0.6	1,902	1.6
みなみ 南	145,480	1,253	0.9	3,116	2.1
にし 西	211,286	1,882	0.9	5,504	2.6
ていね 手稲	140,011	1,072	0.8	3,182	2.3
そうすう 総数	1,915,542	16,126	0.8	43,373	2.3



障がい児・者数の推移

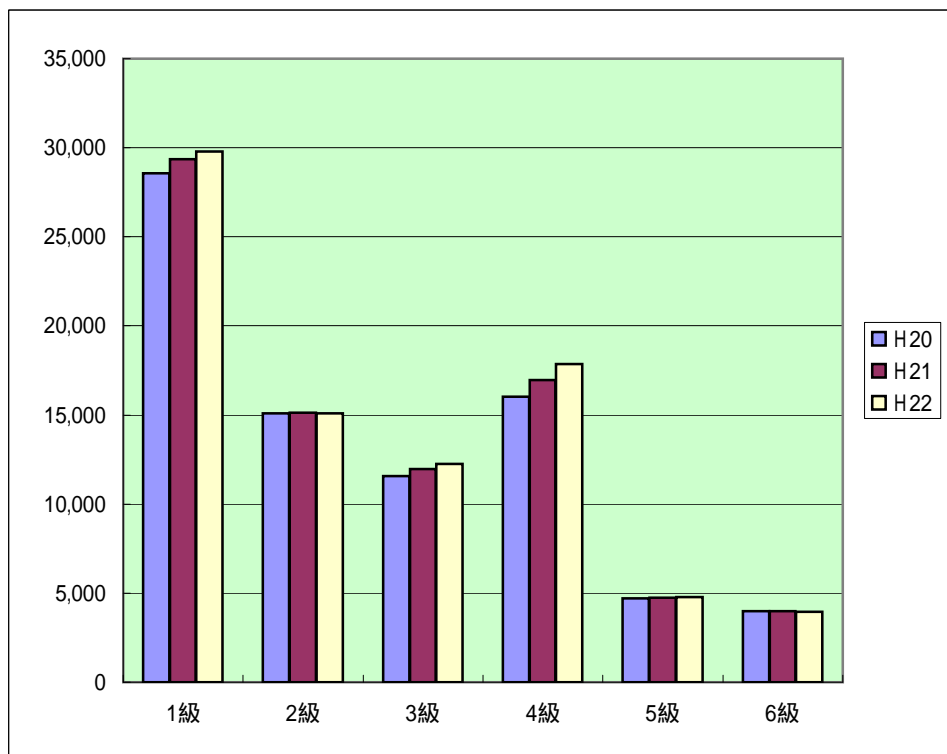
身体障がい者手帳所持者数

障がい等級別

(人、%)

	H20		H21		H22	
	人数	構成比	人数	構成比	人数	構成比
1級	28,574	35.7	29,344	35.7	29,801	35.6
2級	15,087	18.9	15,113	18.4	15,087	18.0
3級	11,585	14.5	11,949	14.5	12,249	14.6
4級	16,026	20.0	16,975	20.7	17,870	21.3
5級	4,712	5.9	4,760	5.8	4,775	5.7
6級	3,995	5.0	3,996	4.9	3,958	4.7
合計	79,979	100.0	82,137	100.0	83,740	100.0

各年度末現在数



しょう くぶんべつ
障がい区分別

にん
(人)

	H20	H21	H22
しかくしょう 視覚障がい	4,757	4,754	4,744
ちょうかく へいこうきのうしょう 聴覚・平衡機能障がい	5,681	5,671	5,648
ちょうかく 聴覚	5,625	5,612	5,582
へいこうきのう 平衡機能	56	59	66
おんせい げんご きのうしょう 音声・言語・そしゃく機能障がい	889	892	888
したいふじゆう 肢体不自由	46,308	47,741	48,695
じょうし 上肢	17,349	17,570	17,512
かし 下肢	22,778	23,910	24,964
たいかん 体幹	6,181	6,261	6,219
にゅうようじき いぜん ひしんこうせい のう 乳幼児期以前の非進行性の脳 びょうへん うんどうきのうしょう 病変による運動機能障がい	335	338	344
じょうしきのう 上肢機能	189	190	194
いどうきのう 移動機能	146	148	150
ないぶしょう 内部障がい	22,009	22,741	23,421
しんぞうきのう 心臓機能	12,160	12,582	12,935
じんぞうきのう じん臓機能	5,187	5,341	5,511
こきゅうききのう 呼吸器機能	1,914	1,918	1,873
ぼうこう ちよくちようきのう ぼうこう・直腸機能	2,524	2,652	2,757
しょうちようきのう 小腸機能	128	134	134
めんえききのう 免疫機能	96	114	126
かんぞうきのう 肝臓機能	0	0	85
ごうけい 合計	79,979	82,137	83,740

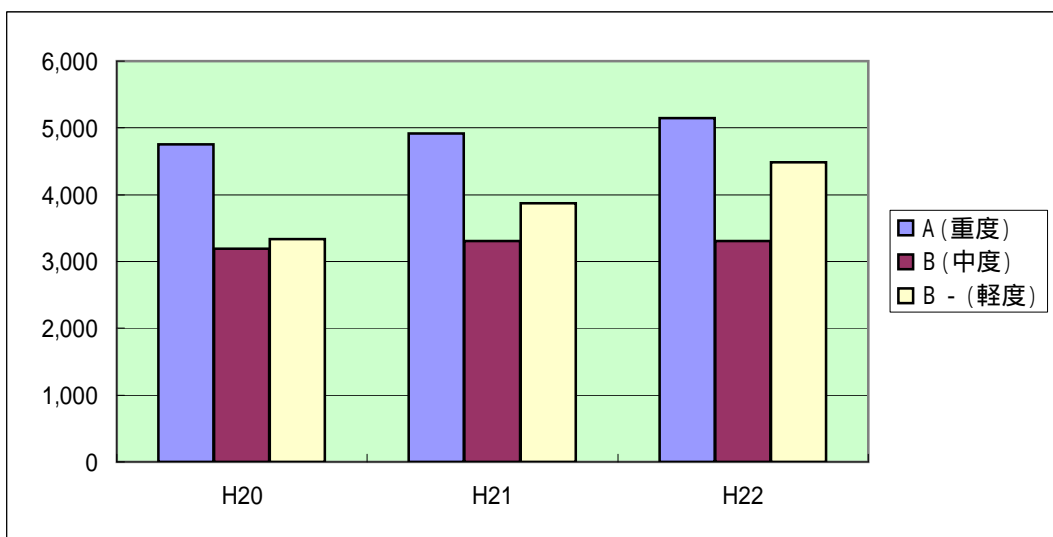
かくなんどまつげんざいすう
各年度末現在数

療育手帳所持者数

(人、%)

	H20		H21		H22	
	人数	構成比	人数	構成比	人数	構成比
A (重度)	4,758	42.2	4,913	40.6	5,143	39.8
B (中度)	3,192	28.3	3,305	27.3	3,308	25.6
B - (軽度)	3,337	29.6	3,872	32.0	4,486	34.7
合計	11,287	100.0	12,090	100.0	12,937	100.0

各年度末現在数

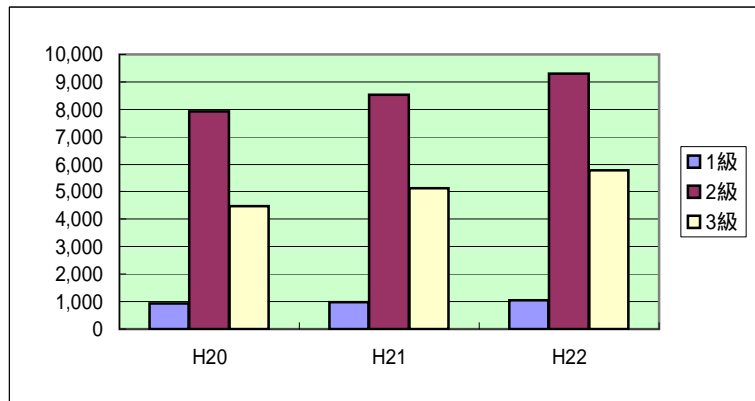


せいしんしょう しゃてちようしよじしやすう
精神障がい者手帳所持者数

にん
 (人、%)

	H20		H21		H22	
	にんずう 人数	こうせいひ 構成比	にんずう 人数	こうせいひ 構成比	にんずう 人数	こうせいひ 構成比
きゅう 1級	942	7.1	980	6.7	1,053	6.5
きゅう 2級	7,921	59.4	8,543	58.3	9,301	57.7
きゅう 3級	4,469	33.5	5,135	35.0	5,772	35.8
ごうけい 合計	13,332	100.0	14,658	100.0	16,126	100.0

かくねんどまつげんざいすう
各年度末現在数



じりつしえんいりよう せいしんつういんいりよう じゆきゆうしやすう
自立支援医療(精神通院医療)受給者数

	H20	H21	H22
じゆきゆうしやすう 受給者数	35,241	39,155	43,373

かくねんどまつげんざいすう
各年度末現在数

