

# 活用例 1 幼児期①

お子さんの年齢	5歳
通っているところ	幼稚園、児童発達支援に通っています。

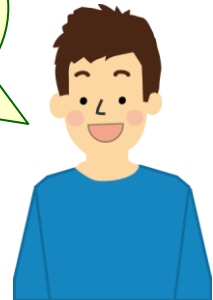
【ファイルを使ってみて…】



発達クリニック

ファイルを通してそれぞれの機関の情報を知ることができるので、診察時にお子さんの日常の様子がわかりやすいです。

サポートファイルを使うことで、私自身も家以外の様子がイメージしやすく、とても嬉しく思います。



父

幼稚園や家庭の様子がわかりやすいので、支援がつながってる実感が持てます。



児童発達支援



幼稚園

日頃なかなか話を聞くことができない療育機関の様子がわかるので、参考になりとても助かっています。



現在の様子（取組や本人の状況）－家庭や幼稚園の様子－

記入年月日：○年○月○日      年齢： 5歳（○○幼稚園年中）

記入機関名：      記入者名：父

家庭・保育所・幼稚園等での様子	
習基本的な生活	<ul style="list-style-type: none"><li>・幼稚園は嫌がらず毎日通っています。</li><li>・お風呂や歯磨きが嫌いなようで、歯磨きの時はいつも怒っています。</li></ul>
コミュニケーション	<ul style="list-style-type: none"><li>・言葉で伝えてくることが増えてきましたが、こちらがなんと言っているのか理解できなくて怒ることがあります。</li></ul>
遊びの様子	<ul style="list-style-type: none"><li>・プラレールやトミカなどの乗り物が好きで並べたりして遊んでいます。家では、父のタブレットを使ってYouTubeで乗り物の動画も見ています。</li></ul>
運動	<ul style="list-style-type: none"><li>・ソファの背もたれなどに登っていることがあります。幼稚園でも高いところに登ることがあるようです。</li></ul>
興味・関心	<ul style="list-style-type: none"><li>・乗り物が好きです。</li><li>・最近は数字にも興味を持っているようです。</li></ul>
その他	<ul style="list-style-type: none"><li>・掃除機の音など怖がることがあります。</li></ul>

## サポートプラン

作成日： ○年 ○月 ○日

作成補助： 児童発達支援事業所○○

記入者名： 父

現在の様子	
<ul style="list-style-type: none"><li>・ 要求が伝わらない時に、怒って物を投げる</li><li>・ 歯磨きなどが苦手</li><li>・ 好き嫌いが多く、給食なども食べれないものが多い</li></ul>	
支援に生かすことのできる本児のよさ	
<ul style="list-style-type: none"><li>・ 人と関わるのが好き</li><li>・ 興味が強いことには意欲的に取り組める</li></ul>	
本人や保護者の願い	
<ul style="list-style-type: none"><li>・ 怒らないで要求を伝えてほしい</li><li>・ 歯磨きなどの身の回りの事にスムーズに取り組めるようになって欲しい</li></ul>	
長期目標	支援の手だて
目標達成の目途（ 小学校 1 年生入学 頃までに）	
<ul style="list-style-type: none"><li>・ 入浴や歯磨きなどの身の回りの事に慣れる</li><li>・ 要求などをわかりやすい表現で伝える</li></ul>	<ul style="list-style-type: none"><li>・ 本人にわかりやすように見通しを持たせて、スモールステップで取り組む</li><li>・ 本人のわかりやすい要求を中心に伝える経験を積む</li></ul>

サポートマップ

作成日： ○年 ○月 ○日

<p>医療</p> <p>○○発達クリニック ○○小児科</p>	<p>教育</p> <p>○○幼稚園</p>
<p>療育</p> <p>児童発達支援事業所○○</p>	<p>家庭</p> <p>両親と1歳の弟と同居</p>
<p>福祉</p>	<p>地域</p>
<p>相談機関</p>	<p>(就労)</p>

本人・保護者