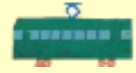


「サポートファイルさっぽろ」を作ろう・使おう



1 サポートファイルって何？

このサポートファイルは、お子さんの育ちや学びを支える資料として、様々な情報や記録を記入、綴ることにより、お子さんの発達や成長の情報を1つにまとめることができます。

また、保護者の方や本人が、学校や医療機関、療育機関などに相談、通われる時に、お子さんの状況を適切に説明するツールとして活用することや、関係者がお子さんの個性や特徴、これまでの経過などを共通理解し、自立に向けた手だてを共有することなどにより、一貫した支援を受けることをサポートするものです。

ファイルは、原則的には保護者の方が記録・保管します。

ファイルの内容は大変貴重な個人情報ですので、大切に取り扱いってください。

2 ファイルを活用するメリット



☆ 本人

ご家族や支援者のお子さんに対する共通理解が進むことで、お子さんの毎日の生活が送りがやすくなり、安心して楽しく過ごすことに役立ちます。お子さんが入園、入学、進学、就労など、新たなステージに進んだ時にも、これまでの経過を基に、途切れのない支援へとつなぐことができます。

☆ 保護者

お子さんのことについて、関係機関の窓口でその都度説明することの負担軽減につながります。また、情報を整理しておくことで、お子さんの状況が伝えやすくなります。

☆ 支援者

これまでの経過を把握しやすく、お子さんのご家庭や支援機関先、それぞれでの様子を保護者の方と共有することができます。

また、複数の機関で支援の手だてを共有することができます。

☆ そして…

お子さんの成長に伴い、お子さんのことを理解する人が増え、地域で支える支援の輪が広がっていきます。

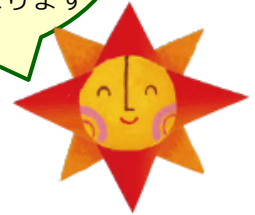
そして、ファイルを使う方が増えることにより、その輪が大きくなり、札幌に暮らすお子さんの育ち・学び・自立を支えられる街になっていきます。



3 ファイルを使う場面

- 入園、入学、進学、就労など、お子さんにかかわる人が代わる時
- 受診や福祉サービスなどを新たに受ける時
- お子さんの成長に合わせ、支援を見直す時 など

支援機関に
ファイルを見せる時
には、ページを選んだり、
強調したいところをマ
ークするなど、わかって
もらいやすくなります



4 ファイルの作り方

① ファイルを用意しましょう

- お好みのA4ファイルを用意します。
このファイルはお子さんのためのオリジナルのファイルになります。楽しみながら作りましょう。
- 「サポートファイルさっぽろ」を用意します。
サポートファイルさっぽろは、札幌市保健福祉局のホームページからダウンロードできます。
各シートは、Word版も掲載しています。お子さんに合わせ、様式も変更して構いません。

サポートファイルさっぽろ

検索



※ インターネットが活用できない場合は、札幌市保健福祉局障がい福祉課で直接お渡しすることもできます。

② 書きやすいところから始めましょう。

- すべてのシートを埋める必要はありません。フェイスシートなど、基本情報から書いてみるなど、書きやすいところから始めましょう。
- 支援者に見せる時に必要と思われるところ、整理しておくと思われるところを記入していきましょう。
- 状況に応じて、書き方を支援者と相談したり、書いてもらったりします。

既に類似の
内容が記入されてい
る資料がある場合は、そ
の資料をそのまま綴じ
ることでシートの記入に代
えて構いません



③ 必要な情報を追加します。

- お子さんの様子は変わっていきます。変更があったら、追加で書き足していきましょう。
- 毎年同じ時期に見直していくことも大切です。

書き方のポイント

- ★ サポートシートなど、お子さんの現在の様子を書く時には、お子さんの得意なことや楽しんでいることに目を向けて記入しましょう。
- ★ 「〇〇できます」「〇〇であれば、〇〇できます」など、どんな手助けをすると本人ができるのかが書いてあると、支援者はとても助かります。



5 ファイルの各シートについて

① フェイスシート

- お子さんのことについて
- 緊急連絡先、家族構成
- お子さんの様子（胎生期、出産時、乳幼児期、健康状態）

フェイスシートは、お子さんについての基本的な情報を記入するプロフィールのようなものであり、お子さんの支援につながる「サポートファイルさっぽろ」の窓口です。

② ヒストリーシート

- 相談の記録
- 関係機関の情報
- 手帳等の交付、福祉サービス等の利用状況

ヒストリーシートは、お子さんの関係機関等での相談の記録などを記入するものです。手帳の交付を受けたり、福祉サービスの利用について記入するなど、備忘録として活用します。

③ サポートシート

- 現在の様子（保育所、幼稚園等、学校）
- サポートプラン
- サポートマップ

サポートシートは、お子さんについての支援の計画を作成し、記入するものです。お子さんの現在の様子をもとに、支援者とともに、長期や短期の目標を立て、お子さんの支援に役立てていきます。

④ オプションシート

- ひきつぎシート（保育所、幼稚園等から小学校、小学校から中学校）
- 療育機関等での記録
- 連絡（ひきつぎ）シート
- 就労等に関わる記録
- 自己紹介
- 受診歴
- 職歴・就労相談歴

オプションシートは、ひきつぎや関係機関との連絡、また、就労に関わる記録など、必要に応じて使用するシートです。就学や就労など、それぞれの接続に役立てていきます。

6 お子さんが自分でファイルを書ける年代になったら

- お子さんが自分の気持ちや特徴を書ける年代になった時には、今までのファイルを分け、本人用も用意しましょう。
- 将来、お子さんがファイルを見た時に、たくさんの方が自分の成長を見守ってくれていたことが分かる、自分には得意なことがあるなど、素敵なファイルになることを想定し、記載することも大切です。

7 支援者の方へ

一つ一つの情報を紡いでいくことが、継続した支援には大変重要です。ご本人・保護者の方の記入による情報はもちろんですが、お子さんと出会った関係者の皆様それぞれの視点からの情報もお子さんの育ちに欠かすことができません。

どうぞ積極的にご活用いただくとともに、保護者の方などからのご要望等にご協力いただきますようお願いいたします。

表紙をお子さんのイメージでデコってみたり、写真を貼るなど、楽しみながら作りましょう！

ファイルはお子さんごとにオリジナルのものです。シートをアレンジしたり、成長の思い出の作品を綴ってみたりなど、お子さんのことを理解してもらえる内容を綴るものとなります。

