

SAPPORO



りょういく てちょう も かた
療育手帳をお持ちの方のための

2021

さっぽろ市 福祉ふくし ガイド



この福祉ガイドは、2021年9月15日につくられました。

令和3年4月時点の情報も掲載しているため、今後、制度や機構などが一部変更になる場合もありますので、くわしくはかならず担当課にご確認くださいませようお願いします。

《発行》札幌市保健福祉局障がい保健福祉部障がい福祉課

〒060-8611 札幌市中央区北1条西2丁目 **でんわ** 211-2936 **ファックス** 218-5181

ホームページ <http://www.city.sapporo.jp/shogaifukushi/>

3 ページから
相談(そうだん)



7 ページから
福祉(ふくし)



17 ページから
生活(せいかつ)



29 ページから
交通(こうつう)



34 ページから
医療(いりょう)



35 ページから
仕事(しごと)





りょういくてちょう も ちてきしょう かた りょう せいど しょうかい
 かつよう ちてきしょう かた かぞく
 せいど りょう きたい
 きがる たんとうか

※平成28年度から手帳のデザインが変わりました。



療育手帳の更新手続きについて

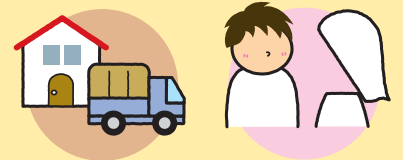
りょういくてちょう はんてい きろく つぎ はんてい ねんげつ 年月
 こうしん てつづ こうしん てつづ
 りょういくてちょう てつづ おな

「判定の記録」のページ見本→

判定の記録	障害の程度(総合判定)	合併障害 (身体障害 級)
	B-	判定年月日 次の判定年月 判定機関 札幌市児童相談所
	障害の程度(総合判定)	合併障害 (身体障害 級)
B	判定年月日 平成25年5月10日 次の判定年月 平成30年5月 判定機関 札幌市知的障害者更生相談所	

手帳の中に書かれている「住所」「氏名」が変わったときは...

すにおまいののほけんふくしかまでけて
 くださいうらにがあります。



《札幌市からののお知らせ》～知的障がいがある方のアンケート調査～

ではがいのあるがでしてできるようにするたがい見り
 おこなっており年に見りがひつようながいがあるするたのンー
 おこなっています。

【次のすべてに当てはまる方がアンケート調査の対象となります】

ので8であり手帳っている けていない
 がい成 けていない の定 けていない
 がい けていない
 のとなるには ンーおりますので ンーがきましたら
 にし さいている でおまいのの にりしてください。
 またがい 成やがい ンー けたいとおえのはおまいのの に
 ください。