

ゆり はら こうえん じょうほう
百合が原公園イベント情報

アイスキャンドルの点灯
 2025年1月21日(火)～26日(日) 16:15～17:15

参加無料
 内容が一部変更となる場合があります。詳細は管理事務所 ☎ 772-4722 までお問合せください。

百合が原緑のセンター前を会場に、公園ボランティア制作による、植物の押し花を使った氷板などを配置します。公園内を彩っていた植物たちは、真っ白な冬の季節に氷板に生まれ変わってみなさんの目を楽しませてくれることでしょう。寒い冬の時期だからこそ楽しめるイベントです！



1月25日(土)
 13:00～15:00
プレイパーク開催!



植物を使ったワークショップ (事前申込み不要・当日現地で受付)

日時 2024年12月17日(火)～2025年1月19日(日) 10:00～15:00

参加料 各種目 1,000円 **定員** なし

会場 緑のセンター受付フロア

「ハーバリウム」や「プレートスワッグ」などのクラフト雑貨の制作ができます。週替わりで種目は変更となりますので、詳細は管理事務所 ☎ 772-4722 までお問合せください。



キャンドル作り

日時 2025年1月25日(土)
 14:45～16:15

参加料 一人500円

定員 6組(1組4名まで)

かわいらしいキャンドル作りが体験できます。
《事前申込みが必要です》
 12月11日(水)より、百合が原緑のセンター ☎ 772-3511 にて、でんわ受付します。



木の葉のミニリース作り

日時 2025年1月26日(日)
 ①10:00～12:00
 ②13:30～15:30

参加料 1,000円

定員 各5名

木の葉を使って立体感あふれるリースを作ってみましょう!
《事前申込みが必要です》 1月11日(土)より、百合が原緑のセンター ☎ 772-3511 にて、でんわ受付します。



でんわ 772-3511

札幌百合が原公園 北区百合が原公園210番地

アクセス

【地下鉄南北線「麻生駅」バスターミナルから】

中央バス「麻25」乗車⇒「百合が原公園前」下車…徒歩2分(約150m)

【地下鉄東豊線「栄町駅」1番出口から】

中央バス「麻25」乗車⇒「百合が原公園前」下車…徒歩2分(約150m)

札幌市保健福祉局障がい保健福祉部障がい福祉課

SAPPORO

〒060-8611 札幌市中央区北1条西2丁目 **でんわ 211-2936** **ファックス 218-5181**



環境に優しいインキを使用しています。



札幌市
 02-F04-24-891
 R6-2-675

療育手帳をお持ちの方のための《さっぽろ市情報マガジン》

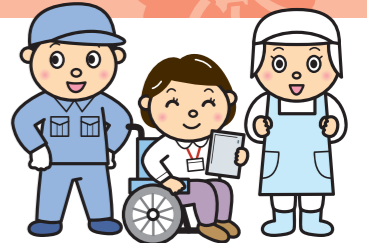
ハピサポ!

2024
 12月号
 vol.054

ハピサポとは…「ハビリティ(療育)」を「サポート(支える)」という意味を組合せた言葉です

「障がいのある方」と「企業の障がい者雇用」を応援します!

元気スキルアップセミナー開催



札幌市内にお住まいの障がいのある方を対象とした『就職支援基礎セミナー』を開催します。また、求人のご紹介や就職に関する相談など、さまざまな支援を無料でおこなっております。就職活動に「不安や悩みがある方」は、お気軽にご連絡ください!

就業中で転職を検討されている方もご利用いただけます

ハローワークに通いながら就職活動されている方もご利用いただけます

就労移行支援、就労継続支援A型、就労継続支援B型事業所を利用されている方もご利用いただけます

日時 2025年1月21日(火)～24日(金)の4日間 9:30～12:30

場所 キャリアバンクセミナールーム 中央区北5条西5丁目 紀伊国屋書店のビル5階

参加費 無料 **定員** 15名

★筆記用具をご持参ください。服装は自由です。

お申込み方法

①氏名 ②年齢 ③性別 ④障がい種別と等級 ⑤連絡先でんわ番号 ⑥配慮事項(手話通訳者の派遣など)を下記「元気スキルアップ事業事務局」にでんわしてお伝えいただくか、メールまたはファックスでお送りください。

《セミナーの内容》 ※内容は変更となる場合もあります。

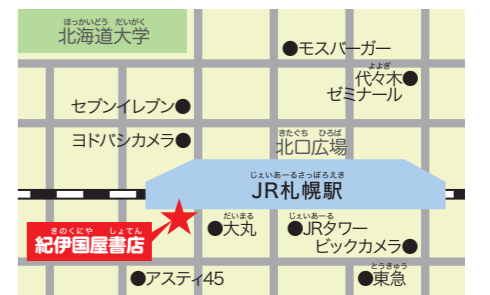
1日目	コミュニケーションの基礎(言葉使い、発声、聞き方、話し方)
2日目	日常のマナーと仕事上のマナー
3日目	履歴書作成のポイント
4日目	面接のポイント

元気スキルアップ事業事務局

でんわ 251-0130 (9:00～18:00/土・日・祝日のぞく)

ファックス 223-3048 **メール** genki@career-bank.co.jp

くわしくは
 ホームページを
 ご覧ください





2024年9月、株式会社ソレイユが運営している障がい者グループホーム『エミナ』が北区にオープンしました！現在、札幌市内で3つの施設を運営しており、随時入居者を募集しております。見学や体験入居(最大1カ月間・布団貸出)なども受け付けておりますので、ぜひ、お気軽にお問い合わせください！

エミナ北の魅力

好立地☆地下鉄北34条駅から徒歩6分

近くにドラッグストア・大型スーパーあり

金銭管理・服薬管理などの支援

うれしい家具・家電付き

夜勤スタッフ常駐(22時～7時)

看護師による訪問看護との連携

2024年9月オープン

ゆっくり過ごせるマンションタイプ♪

北区 エミナ北

マンションタイプ / 男女混合 / 空室数は要問合せ

北区北28条西4丁目2-5 AMS北大通
 地下鉄南北線「北34条駅」…徒歩6分(約450m)
 地下鉄南北線「北24条駅」…徒歩8分(約550m)

食事は自分のお部屋か食堂のお好きな空間で♪

全室インターネット無料

全室クーラー完備

～食事代1日1,000円♪(食べた分だけのお支払)～
 《朝》250円 《昼》250円 《夜》500円

月額費用 ※家賃補助差引後の金額

家賃	26,000円/月
水道代(定額)	2,750円/月
合計	28,750円/月

※その他、電気代・ガス代・火災保険料がかかります。

エミナ北 でんわ 080-5913-7787 (電話受付時間/8:30～17:30/土日祝日も受付可)



東区のエミナ東・エミナ栄町でも入居者募集中です！

『笑顔に満ちたセカンドライフ』を信条として、入居者様が自然と笑顔になる環境を提供しています。くわしくは、エミナのインスタグラムをチェックしてください！



エミナ

《全7室》全室クーラー完備・インターネット無料

東区 エミナ東

マンションタイプ / 男女混合 / 空室数は要問合せ

東区北15条東6丁目4-65

地下鉄東豊線「東区役所前駅」…徒歩9分(約600m)

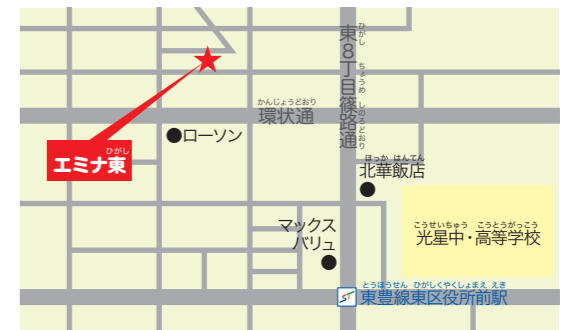
～食事代1日1,000円♪(食べた分だけのお支払)～
 《朝》250円 《昼》250円 《夜》500円

月額費用 ※家賃補助差引後の金額

家賃	26,000円/月
水道代(定額)	2,750円/月
合計	28,750円/月

※その他、電気代・ガス代・火災保険料がかかります。

エミナ東 でんわ 080-7302-3016 (電話受付時間/8:30～17:30/土日祝日も受付可)



《全6室》インターネット無料・美容グッズ無料レンタル

東区 エミナ栄町

一戸建てタイプ / 女性専用 / 空室2部屋

東区北44条東13丁目4-5

地下鉄東豊線「栄町駅」…徒歩8分(約600m)

～食事代1日1,000円♪(食べた分だけのお支払)～
 《朝》250円 《昼》250円 《夜》500円

月額費用 ※家賃補助差引後の金額

水道光熱費・日用品費	17,000円/月
家賃	[1階] 33,000円/月 [2階] 26,000円/月
合計	[1階] 50,000円/月 [2階] 43,000円/月

※その他、冬季暖房費・火災保険料がかかります。

エミナ栄町 でんわ 080-5403-0489 (電話受付時間/8:30～17:30/土日祝日も受付可)

