



さっ ぼろ し
札幌市

しょう しゃ
障がい者

こ み ゆ に け ー し ょ ん
コミュニケーション

じょう れい
条例

へい せい ねん がつ にち し こ う
～平成29年12月1日施行～



とうめい も じ ばん
透明文字盤



ひつ だん
筆談



じゅう どの しょう しゃ よう
重度障がい者用
い し でん たつ そう ち
意思伝達装置



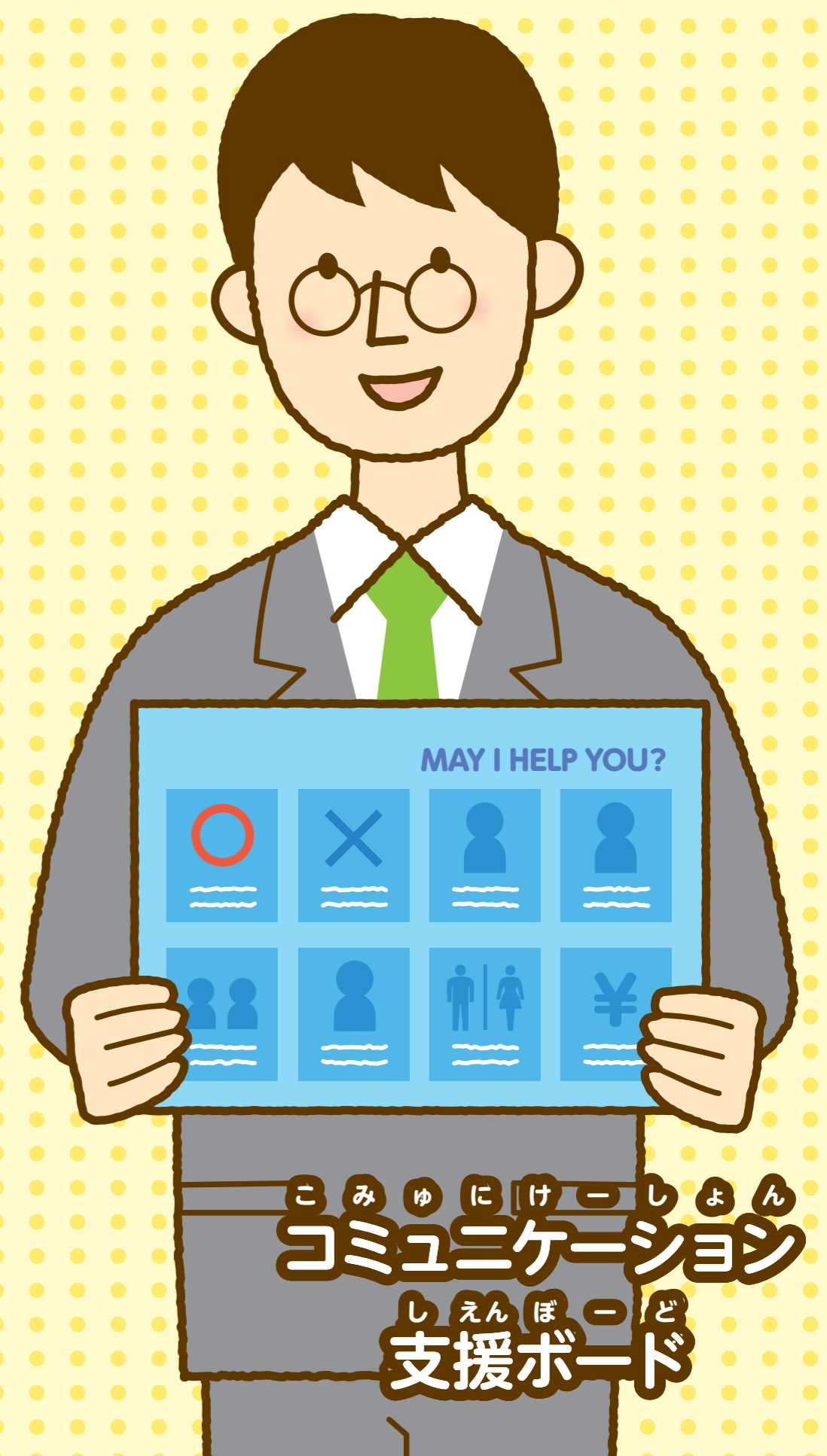
てん じ
点字



よう や く ひ つ き
要約筆記



し ゅ わ
手話



こ み ゆ に け ー し ょ ん
コミュニケーション
し えん ぽ ー ど
支援ボード

せい し き めい しょう さっ ぼろ し しょう とく せい おう こ み ゆ に け ー し ょ ん し ゅ だん り ょう そく しん かん じょう れい
《正式名称》札幌市障がい特性に応じたコミュニケーション手段の利用の促進に関する条例

しょう とく せい おう こ に ゆ に け ー し ょ ん し ゅ だん り ょう そく しん しょう う む わ へだ そう こ じん かく
障がい特性に応じたコミュニケーション手段の利用を促進し、障がいの有無によって分け隔てられることなく、相互に人格
と個性を尊重し合いながら共生する社会の実現を目指し、「札幌市障がい者コミュニケーション条例」を制定しました。

と あ さっ ぼろ し ほけん ふく し きょく しょう ほけん ふく し ぶ しょう ふく し か
《お問い合わせ》札幌市保健福祉局障がい保健福祉部障がい福祉課 〒060-8611 札幌市中央区北1条西2丁目 札幌市役所3階

【でんわ】011-211-2936 【ファクス】011-218-5181 【メール】communication@city.sapporo.jp

ぼす た ー しきかく こじん さ と おお ひ と み から ゆ に ぼ ー さる で ざ い ん はい りょ さく せい
*このポスターは、色覚の個人差を問わず、できるだけ多くの人に見やすいようにカラーユニバーサルデザインに配慮して作成されています。

