

灯油は大切なエネルギー 流出等による被害を 未然に防止しましょう！

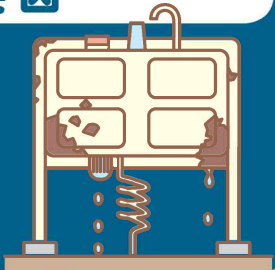
灯油ストーブやロードヒーティングボイラーなどに使用している灯油は、北国の生活には欠くことのできない重要なものですが、引火性を有する **危険物** であり、取扱いを誤ると **火災** につながる危険性が潜んでいます。

災害防止 と **環境保全** を推進するため、**日常点検** を実施するとともに、適正に **維持管理** しましょう。

流出事故の主な原因

物的要因

- 配管の破損・腐食
- 燃焼機器に接続されているゴムホースの劣化・ひび割れ
- ストレーナーのひび割れ、ゴムパッキンの劣化
- 水抜きバルブの緩み・ゴムパッキンの劣化 など



人的要因

- 燃料コックの閉め忘れ・半開き
- ホームタンクへの過剰注油
- ポリ容器に注油中誤って流出
- イタズラ（配管の切断・折り曲げ）など

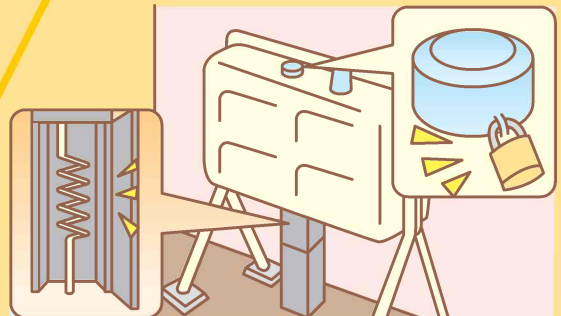


**悪質なイタズラには！
有効な安全対策！**

配管を意図的に切断したり、折り曲げたりする悪質な行為による事故が発生しています。



配管を保護するカバーや注油口をガードするキャップなどの設置が効果的です。



札幌市消防局では、配管を保護するカバーなどの設置を推奨しておりますが、法令等に基づく設置義務はありません。

「設置しなければなりません！」と言った、**悪徳商法**には十分注意してください。また、消防署では販売・斡旋などは行っていませんので、ホームセンター又は灯油の供給会社などにお問い合わせください。