

消防団概要 資料集

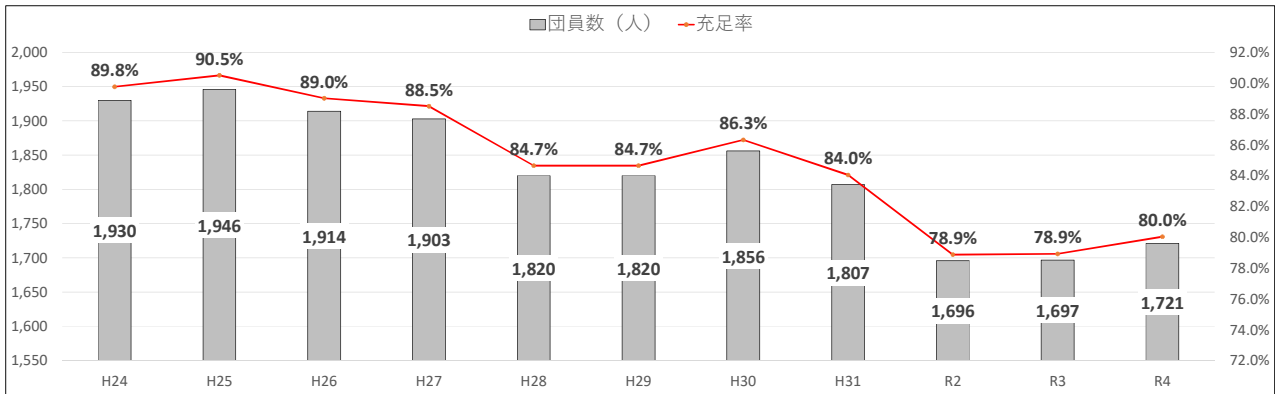
※データは令和4年4月1日現在

- | | | |
|----|----------------------|-------|
| 1 | 消防団員数の推移（過去10年） | 1 ページ |
| 2 | 消防団員の入退団者数推移（過去10年度） | 1 ページ |
| 3 | 各消防団の団員数と充足率 | 2 ページ |
| 4 | 各消防団の充足率の推移 | 2 ページ |
| 5 | 消防団員の年齢別分類 | 3 ページ |
| 6 | 消防団員の勤続年数別分類 | 4 ページ |
| 7 | 消防団員の就業別分類 | 4 ページ |
| 8 | 学生消防団員数の推移 | 5 ページ |
| 9 | 各消防団の学生消防団員の在団状況 | 5 ページ |
| 10 | 大都市（20都市）の学生消防団員数比較 | 6 ページ |
| 11 | 消防団協力事業所 | 6 ページ |
| 12 | 各消防団の女性消防団員数と割合 | 7 ページ |
| 13 | 女性消防団員の年齢別分類 | 7 ページ |
| 14 | 大都市（20都市）の女性消防団員数比較 | 8 ページ |

1 消防団員数の推移（過去10年）

各年度4月1日現在

	H24	H25	H26	H27	H28	H29	H30	H31	R2	R3	R4
団員数（人）	1,930	1,946	1,914	1,903	1,820	1,820	1,856	1,807	1,696	1,697	1,721
充足率	89.8%	90.5%	89.0%	88.5%	84.7%	84.7%	86.3%	84.0%	78.9%	78.9%	80.0%
定数（人）	2,150	2,150	2,150	2,150	2,150	2,150	2,150	2,150	2,150	2,150	2,150



<参考> 全国の消防団員数

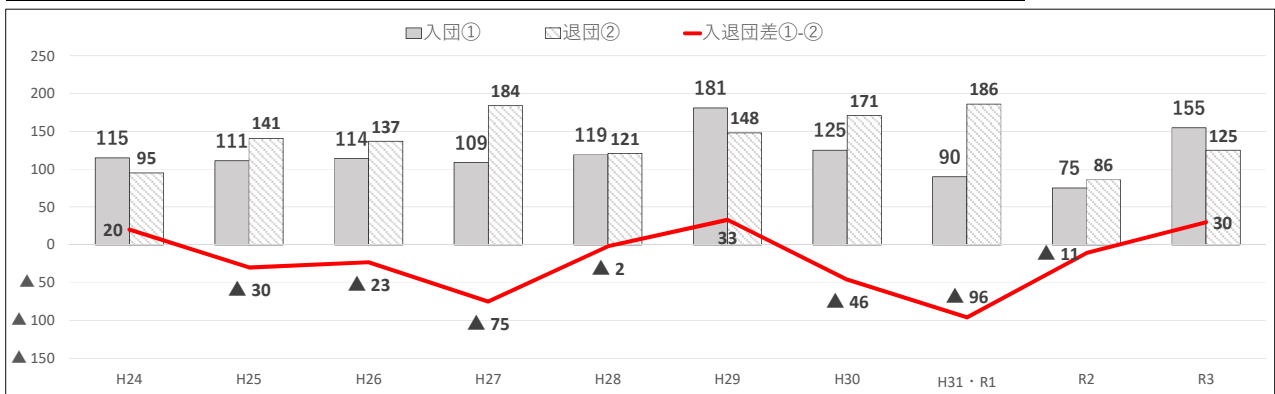


2 消防団員の入退団者数推移（過去10年度）

←新規

(単位：人)

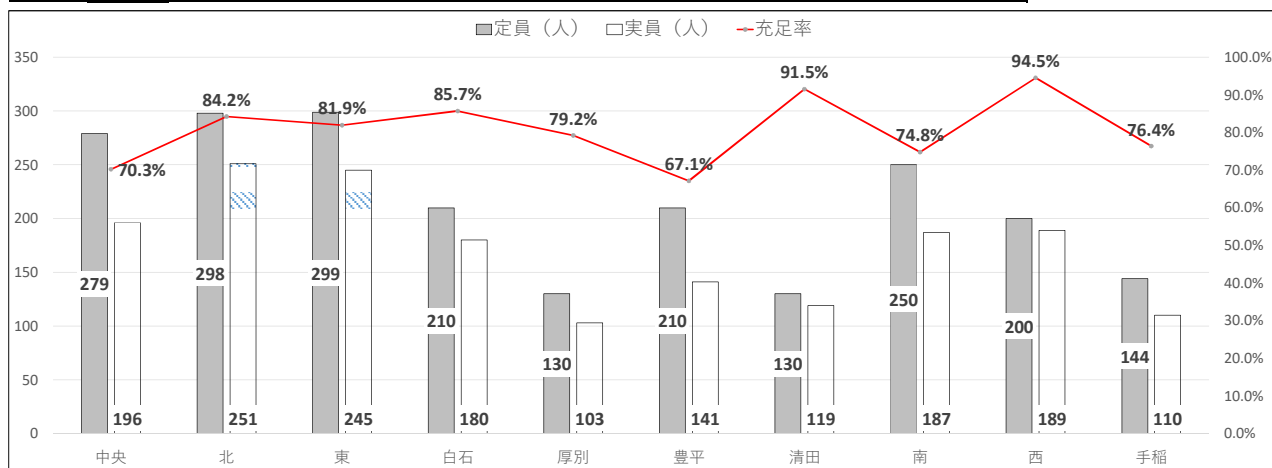
年度	H24	H25	H26	H27	H28	H29	H30	H31・R1	R2	R3	累計
入団①	115	111	114	109	119	181	125	90	75	155	1,194
退団②	95	141	137	184	121	148	171	186	86	125	1,394
入退団差①-②	20	▲30	▲23	▲75	▲2	33	▲46	▲96	▲11	30	▲200
増減率	21.1%	-21.3%	-16.8%	-40.8%	-1.7%	22.3%	-26.9%	-51.6%	-12.8%	24.0%	-14.3%



3 各消防団の団員数と充足率

令和4年4月1日現在

	全市	中央	北	東	白石	厚別	豊平	清田	南	西	手稲
定員(人)	2,150	279	298	299	210	130	210	130	250	200	144
実員(人)	1,721	196	251	245	180	103	141	119	187	189	110
充足率	80.0%	70.3%	84.2%	81.9%	85.7%	79.2%	67.1%	91.5%	74.8%	94.5%	76.4%



4 消防団員平均年齢の推移 (過去10年)

各年4月1日現在
(単位:歳)

	H23	H24	H25	H26	H27	H28	H29	H30	H31	R2	R3	R4
全団員	50.5	50.3	50.3	50.4	50.7	50.6	50.8	49.9	50.3	50.9	51.8	51.5
男性	50.6	50.4	50.5	50.6	50.8	50.7	50.8	49.9	50.4	51.0	51.8	51.5
女性	49.8	49.8	49.4	49.6	50.2	50.3	50.7	49.9	49.6	50.7	52.0	51.6
全国	39.1	39.3	39.7	39.9	40.2	40.5	40.8	41.2	41.6	41.9	42.5	

