

消防団概要 資料集

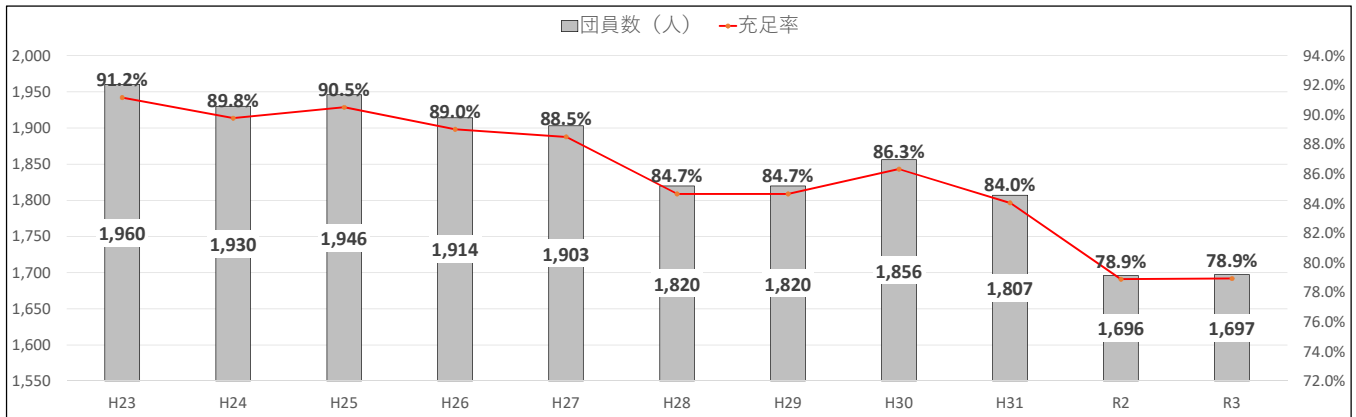
※データは令和3年4月1日現在

1	消防団員数の推移（過去10年）	1 ページ
2	消防団員の入退団者数推移（過去10年度）	1 ページ
3	各消防団の団員数と充足率	2 ページ
4	消防団員平均年齢の推移（過去10年）	2 ページ
5	消防団員の年齢別分類	3 ページ
6	消防団員の勤続年数別分類	4 ページ
7	消防団員の就業別分類	4 ページ
8	各消防団の女性消防団員数と割合	5 ページ
9	女性消防団員の年齢別分類	5 ページ
10	大都市（20都市）の女性消防団員数比較	5 ページ
11	学生消防団員数の推移	6 ページ
12	各消防団の学生消防団員の在団状況	6 ページ
13	大都市（20都市）の学生消防団員数比較	7 ページ
14	消防団協力事業所	7 ページ

1 消防団員数の推移（過去10年）

各年度4月1日現在

	H23	H24	H25	H26	H27	H28	H29	H30	H31	R2	R3
団員数（人）	1,960	1,930	1,946	1,914	1,903	1,820	1,820	1,856	1,807	1,696	1,697
充足率	91.2%	89.8%	90.5%	89.0%	88.5%	84.7%	84.7%	86.3%	84.0%	78.9%	78.9%
定数（人）	2,150	2,150	2,150	2,150	2,150	2,150	2,150	2,150	2,150	2,150	2,150



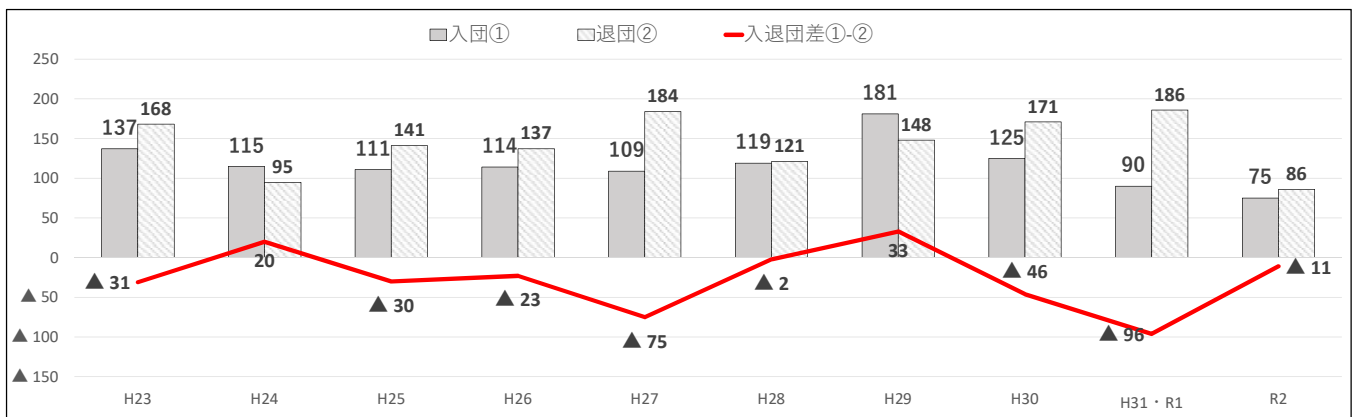
<参考> 全国の消防団員数



2 消防団員の入退団者数推移（過去10年度）

(単位：人)

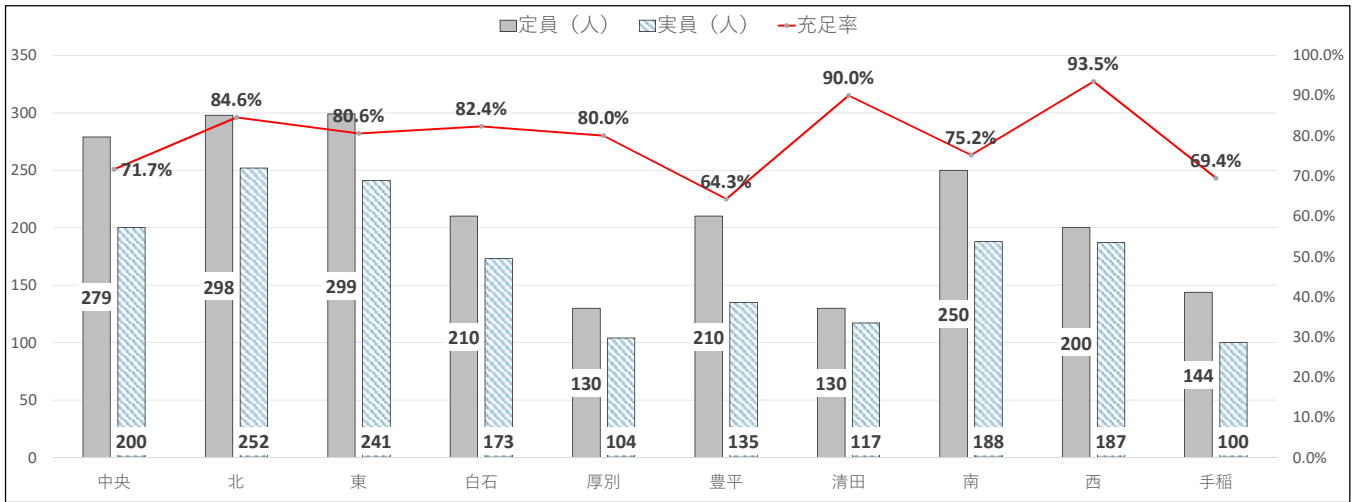
年度	H23	H24	H25	H26	H27	H28	H29	H30	H31・R1	R2	累計
入団①	137	115	111	114	109	119	181	125	90	75	1,176
退団②	168	95	141	137	184	121	148	171	186	86	1,437
入退団差①-②	▲31	20	▲30	▲23	▲75	▲2	33	▲46	▲96	▲11	▲261
増減率	-18.5%	21.1%	-21.3%	-16.8%	-40.8%	-1.7%	22.3%	-26.9%	-51.6%	-12.8%	-18.2%



3 各消防団の団員数と充足率

令和3年4月1日現在

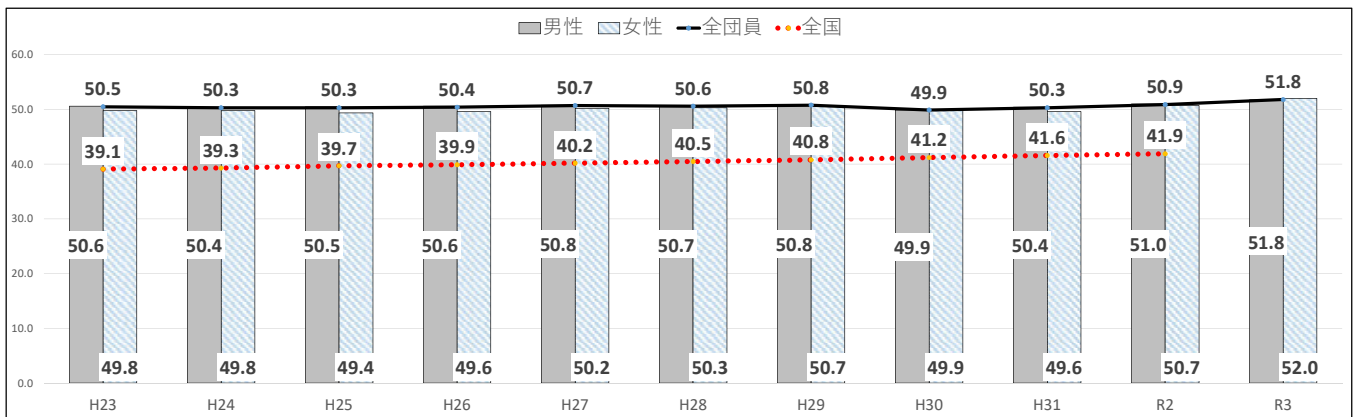
	全市	中央	北	東	白石	厚別	豊平	清田	南	西	手稲
定員(人)	2,150	279	298	299	210	130	210	130	250	200	144
実員(人)	1,697	200	252	241	173	104	135	117	188	187	100
充足率	78.9%	71.7%	84.6%	80.6%	82.4%	80.0%	64.3%	90.0%	75.2%	93.5%	69.4%



4 消防団員平均年齢の推移 (過去10年)

各年4月1日現在
(単位: 歳)

	H23	H24	H25	H26	H27	H28	H29	H30	H31	R2	R3
全団員	50.5	50.3	50.3	50.4	50.7	50.6	50.8	49.9	50.3	50.9	51.8
男性	50.6	50.4	50.5	50.6	50.8	50.7	50.8	49.9	50.4	51.0	51.8
女性	49.8	49.8	49.4	49.6	50.2	50.3	50.7	49.9	49.6	50.7	52.0
全国	39.1	39.3	39.7	39.9	40.2	40.5	40.8	41.2	41.6	41.9	

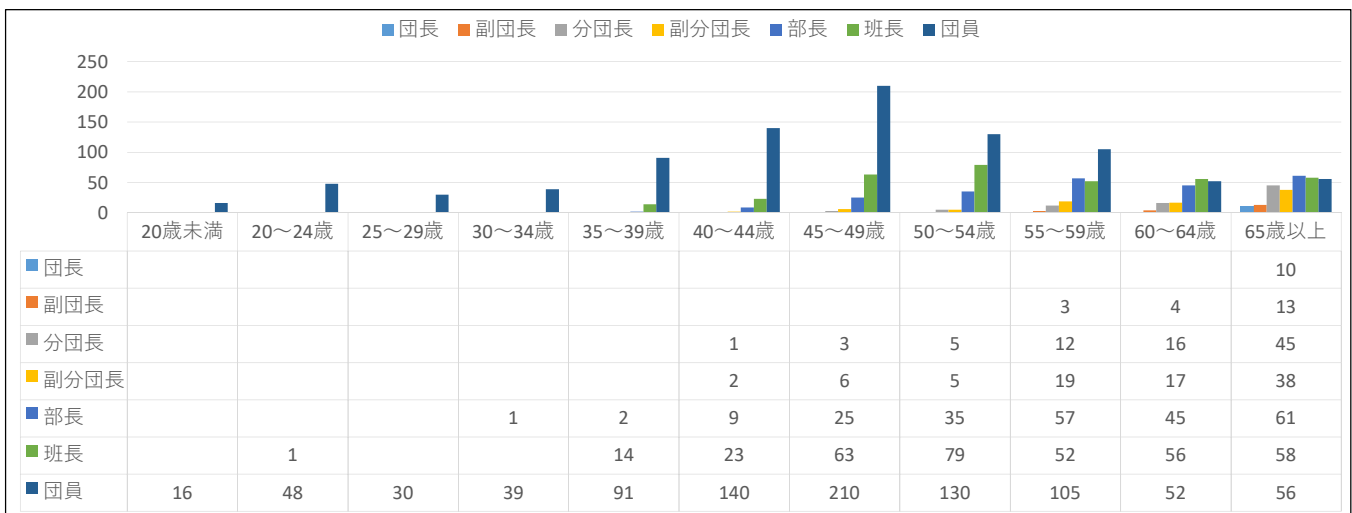


5 消防団員の年齢別分類

令和3年4月1日現在
(単位：人)

	団長	副団長	分団長	副分団長	部長	班長	団員	総数	割合
20歳未満							16	16	0.9%
20～24歳						1	48	49	2.9%
25～29歳							30	30	1.8%
30～34歳					1		39	40	2.4%
35～39歳					2	14	91	107	6.3%
40～44歳			1	2	9	23	140	175	10.3%
45～49歳			3	6	25	63	210	307	18.1%
50～54歳			5	5	35	79	130	254	15.0%
55～59歳		3	12	19	57	52	105	248	14.6%
60～64歳		4	16	17	45	56	52	190	11.2%
65歳以上	10	13	45	38	61	58	56	281	16.6%
総数	10	20	82	87	235	346	917	1,697	100.0%
割合	0.6%	1.2%	4.8%	5.1%	13.8%	20.4%	54.0%	100.0%	

← 割合が最も高い



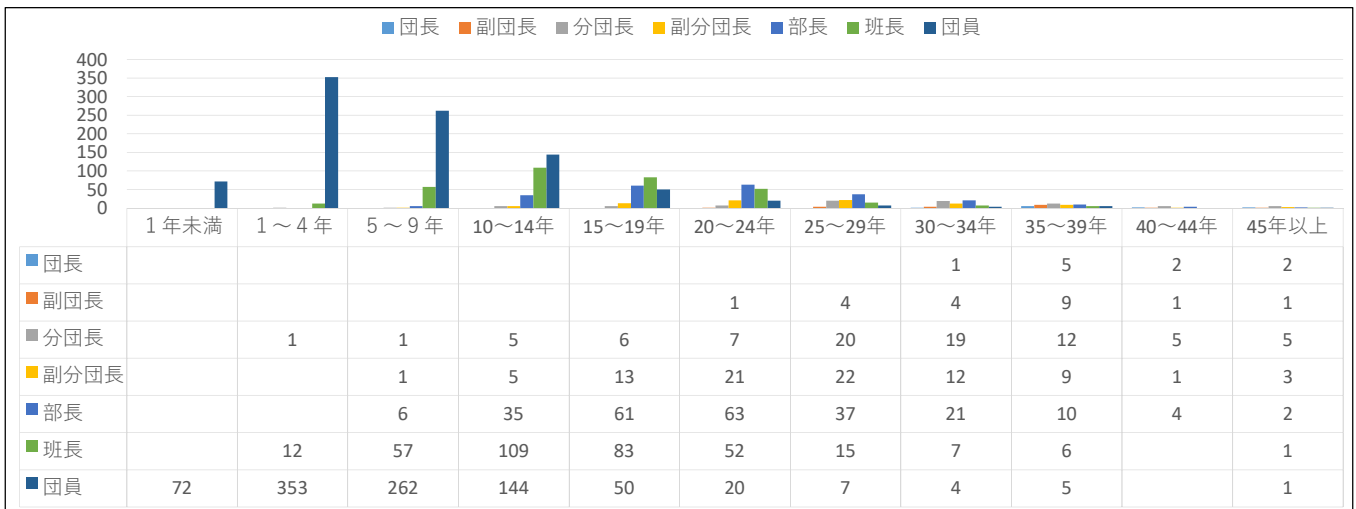
6 消防団員の勤続年数別分類

令和3年4月1日現在
(単位:人)

	団長	副団長	分団長	副分団長	部長	班長	団員	総数	割合
1年未満							72	72	4.2%
1～4年			1		12	353	366	21.6%	
5～9年			1	1	6	57	262	327	19.3%
10～14年			5	5	35	109	144	298	17.6%
15～19年			6	13	61	83	50	213	12.6%
20～24年		1	7	21	63	52	20	164	9.7%
25～29年		4	20	22	37	15	7	105	6.2%
30～34年	1	4	19	12	21	7	4	68	4.0%
35～39年	5	9	12	9	10	6	5	56	3.3%
40～44年	2	1	5	1	4			13	0.8%
45年以上	2	1	5	3	2	1	1	15	0.9%
総数	10	20	81	87	239	342	918	1,697	100.0%
割合	0.6%	1.2%	4.8%	5.1%	14.1%	20.2%	54.1%	100.0%	

← 割合が最も高い

平均勤続年数 13.4年



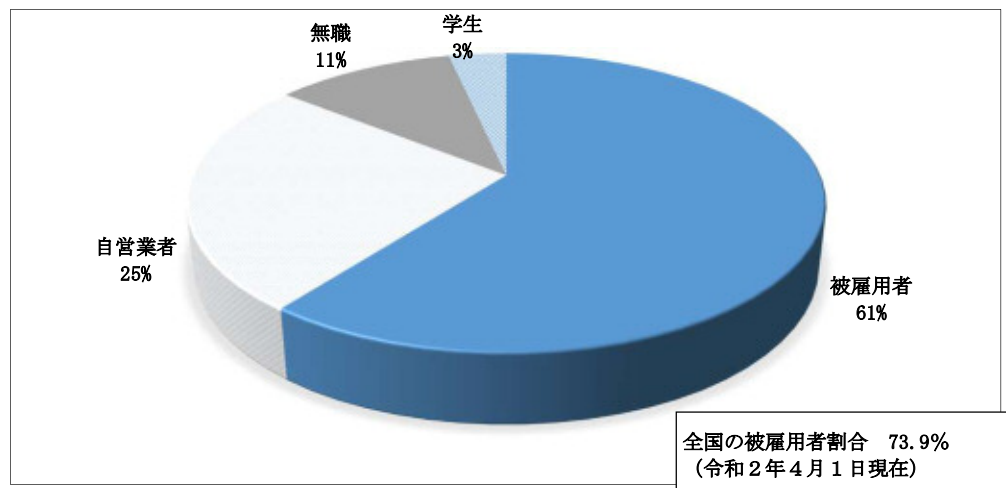
7 消防団員の就業別分類

令和3年4月1日現在

	人数	割合
被雇用者	1,027	60.5%
自営業者	427	25.2%
無職	184	10.8%
学生	59	3.5%
総数	1,697	100.0%

※「無職」⇒パート・アルバイトを含む

※「学生」⇒大学・専門学校生



8 各消防団の女性消防団員数と割合

令和3年4月1日現在
(単位:人)

	全市	中央	北	東	白石	厚別	豊平	清田	南	西	手稲
全団員数	1,697	200	252	241	173	104	135	117	188	187	100
女性	390	41	52	38	39	30	48	30	48	38	26
女性割合	23.0%	20.5%	20.6%	15.8%	22.5%	28.8%	35.6%	25.6%	25.5%	20.3%	26.0%

9 女性消防団員の年齢別分類

令和3年4月1日現在
(単位:人)

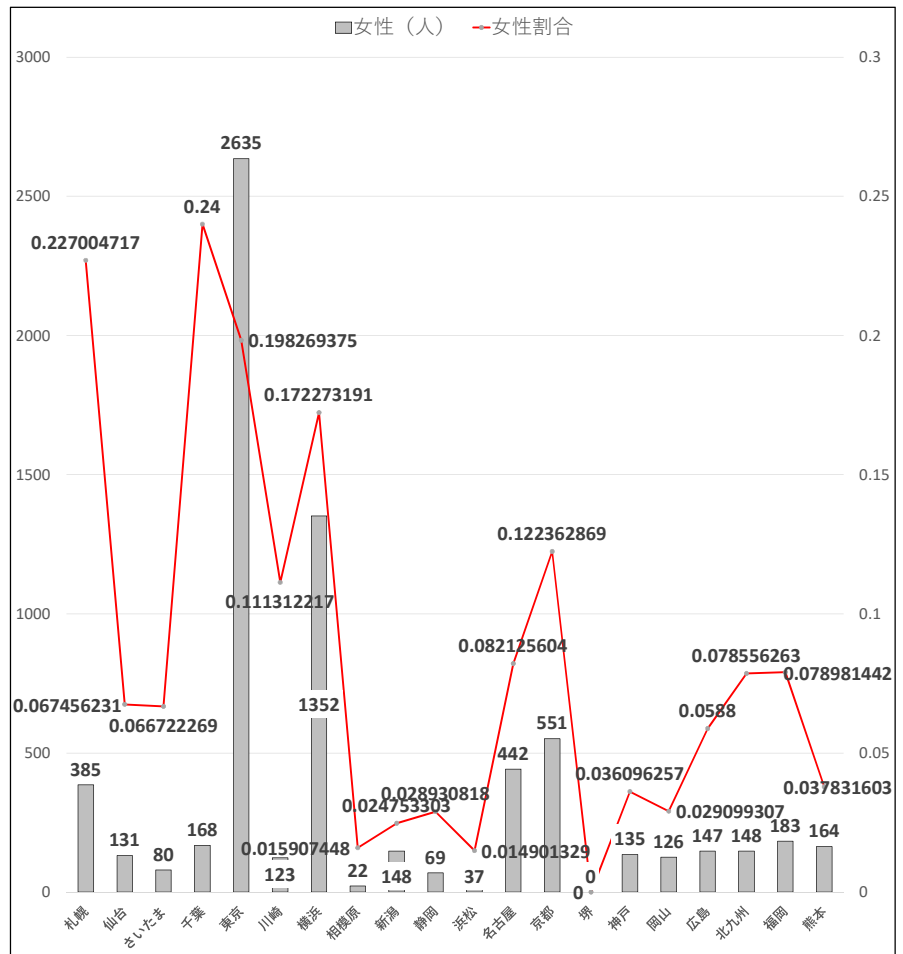
	団長	副団長	分団長	副分団長	部長	班長	団員	総数	割合
20歳未満							17	17	4.4%
20～24歳							1	1	0.3%
25～29歳							10	10	2.6%
30～34歳							9	9	2.3%
35～39歳						1	22	23	5.9%
40～44歳				1			7	31	10.0%
45～49歳					3	17	62	82	21.0%
50～54歳					5	17	36	58	14.9%
55～59歳			1	3	6	15	30	55	14.1%
60～64歳					10	23	11	44	11.3%
65歳以上		1	3	7	12	15	14	52	13.3%
総数	0	1	4	11	36	95	243	390	100.0%
割合	0.0%	0.3%	1.0%	2.8%	9.2%	24.4%	62.3%	100.0%	

← 割合が最も高い

10 大都市(20都市)の女性消防団員数比較

令和2年4月1日現在

	実員(人)	女性(人)	女性割合	割合順位
札幌	1,696	385	22.70%	2
仙台	1,942	131	6.75%	10
さいたま	1,199	80	6.67%	11
千葉	700	168	24.00%	1
東京	13,290	2,635	19.83%	3
川崎	1,105	123	11.13%	6
横浜	7,848	1,352	17.23%	4
相模原	1,383	22	1.59%	18
新潟	5,979	148	2.48%	17
静岡	2,385	69	2.89%	16
浜松	2,483	37	1.49%	19
名古屋	5,382	442	8.21%	7
京都	4,503	551	12.24%	5
堺	47	0	0.00%	20
神戸	3,740	135	3.61%	14
岡山	4,330	126	2.91%	15
広島	2,500	147	5.88%	12
北九州	1,884	148	7.86%	9
福岡	2,317	183	7.90%	8
熊本	4,335	164	3.78%	13

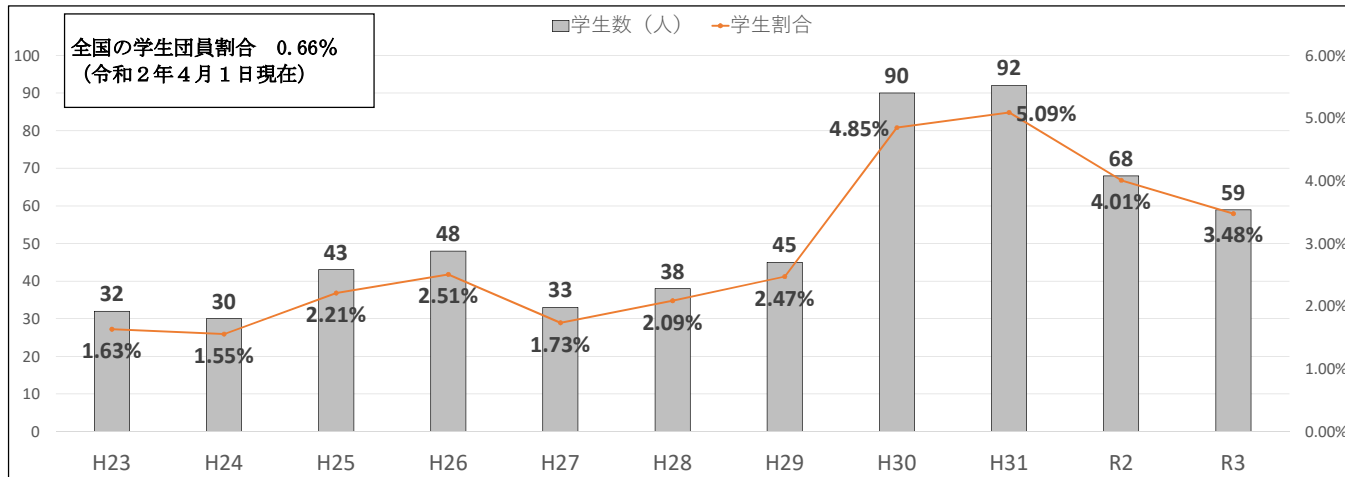


※ 大阪市は消防団が存在しない。

11 学生消防団員数の推移

各年度4月1日現在

	H23	H24	H25	H26	H27	H28	H29	H30	H31	R2	R3
学生数 (人)	32	30	43	48	33	38	45	90	92	68	59
学生割合	1.63%	1.55%	2.21%	2.51%	1.73%	2.09%	2.47%	4.85%	5.09%	4.01%	3.48%
実員数 (人)	1,960	1,930	1,946	1,914	1,903	1,820	1,820	1,856	1,807	1,696	1,697



12 各消防団の学生消防団員の在団状況

令和3年4月1日現在

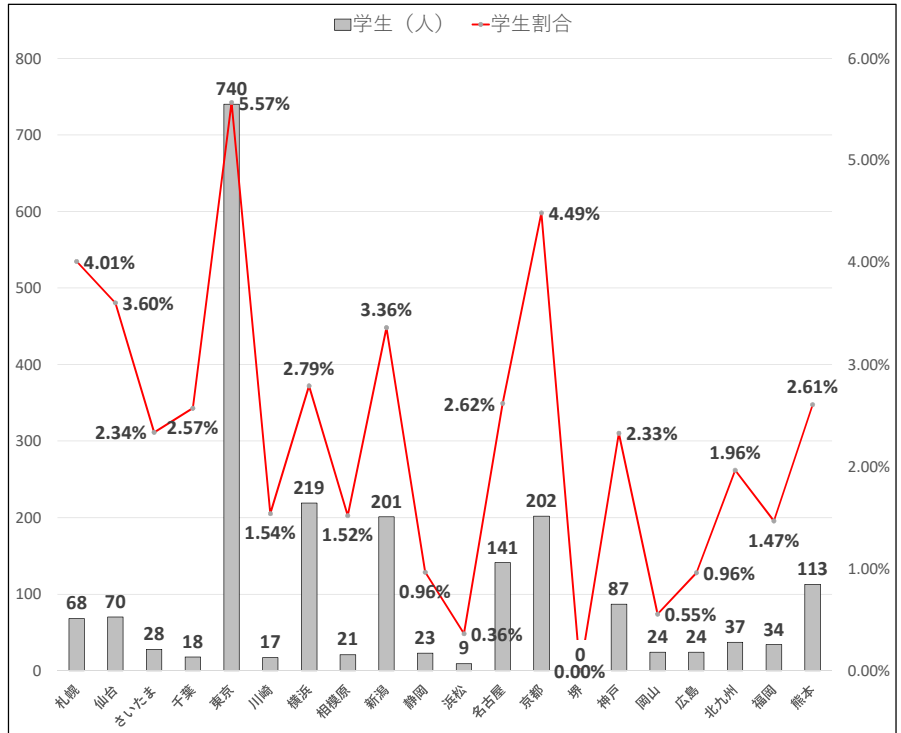
(単位:人)

	全市	中央	北	東	白石	厚別	豊平	清田	南	西	手稲
吉田学園医療歯科専門学校	17	9	4				2	1		1	
北海道科学大学	9										9
札幌大学	4		1				3				
北海学園大学	4					2	2				
北星学園大学	6					4	1	1			
東海大学北海道	0										
北海道大学	6		6								
北海道教育大学	2		2								
北海道情報大学	1				1						
大原法律公務員専門学校	2			2							
札幌学院大学	1			1							
北翔大学	0										
札幌大谷大学	1				1						
北海道文教大学	2			1		1					
札幌工科専門学校	0										
札幌ベルエポック製菓調理専門学校	1		1								
専門学校北海道自動車整備大学校	1			1							
吉田学園情報ビジネス専門学校	0										
北海道ハイテクノロジー専門学校	1								1		
北海道リハビリテーション大学校	1								1		
計	59	9	14	5	2	7	8	2	2	1	9

13 大都市（20都市）の学生消防団員数比較

令和2年4月1日現在

	実員 (人)	学生 (人)	学生割合	割合順位
札幌	1,696	68	4.01%	3
仙台	1,942	70	3.60%	4
さいたま	1,199	28	2.34%	10
千葉	700	18	2.57%	9
東京	13,290	740	5.57%	1
川崎	1,105	17	1.54%	13
横浜	7,848	219	2.79%	6
相模原	1,383	21	1.52%	14
新潟	5,979	201	3.36%	5
静岡	2,385	23	0.96%	16
浜松	2,483	9	0.36%	19
名古屋	5,382	141	2.62%	7
京都	4,503	202	4.49%	2
堺	47	0	0.00%	20
神戸	3,740	87	2.33%	11
岡山	4,330	24	0.55%	18
広島	2,500	24	0.96%	17
北九州	1,884	37	1.96%	12
福岡	2,317	34	1.47%	15
熊本	4,335	113	2.61%	8



※ 大阪市は消防団が存在しない。

14 消防団協力事業所

【札幌市消防団協力事業所表示制度】

- 国で定めた制度に準拠し、平成19年9月から制度導入（認定期間2年、再認定可能）
- 令和3年4月1日現在、40事業所を認定済み
- 消防団の活動に協力している事業所に対し、社会貢献の証（あかし）として表示証を交付
- 表示証を交付することによって、消防団と事業所の連携促進、地域防災力の強化を図る

【認定要件】

消防法令に違反していないことを前提条件に次のいずれかに該当すること

- 1 従業員が消防団員として、3人以上入団している
- 2 従業員の就業時間中における消防団活動に配慮している
- 3 災害時等における資機材提供、訓練場所または施設用地の提供等、消防団活動を支援している
- 4 その他消防団活動に協力することにより、地域の消防防災体制の充実強化に寄与している



- ★ 認定事業所には表示証（シルバープレート）の交付
- ★ 表示証（シルバープレート）が交付された事業所のうち、特に優良と認めた事業所を札幌市が総務省消防庁に推薦、消防庁長官から優良と認められた場合には、総務省消防庁表示証（ゴールドプレート）が交付される

各年度4月1日現在（H19は9月現在）

	H20	H21	H22	H23	H24	H25	H26	H27	H28	H29	H30	H31	R2	R3
認定事業所数	8	10	13	15	15	16	18	27	34	34	41	42	41	40
認定数	2	3	2	0	2	2	9	8	2	7	4	2	0	0