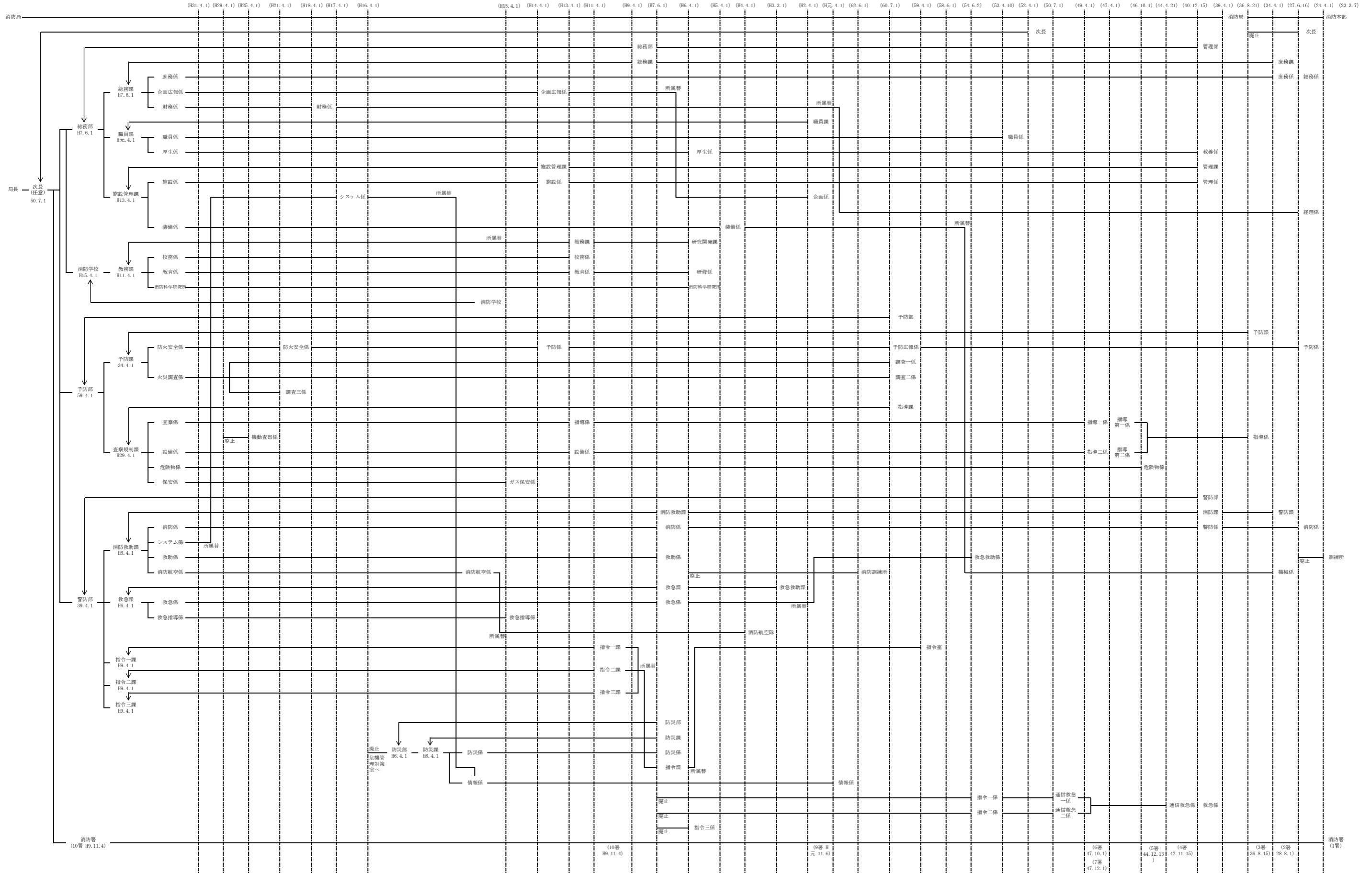
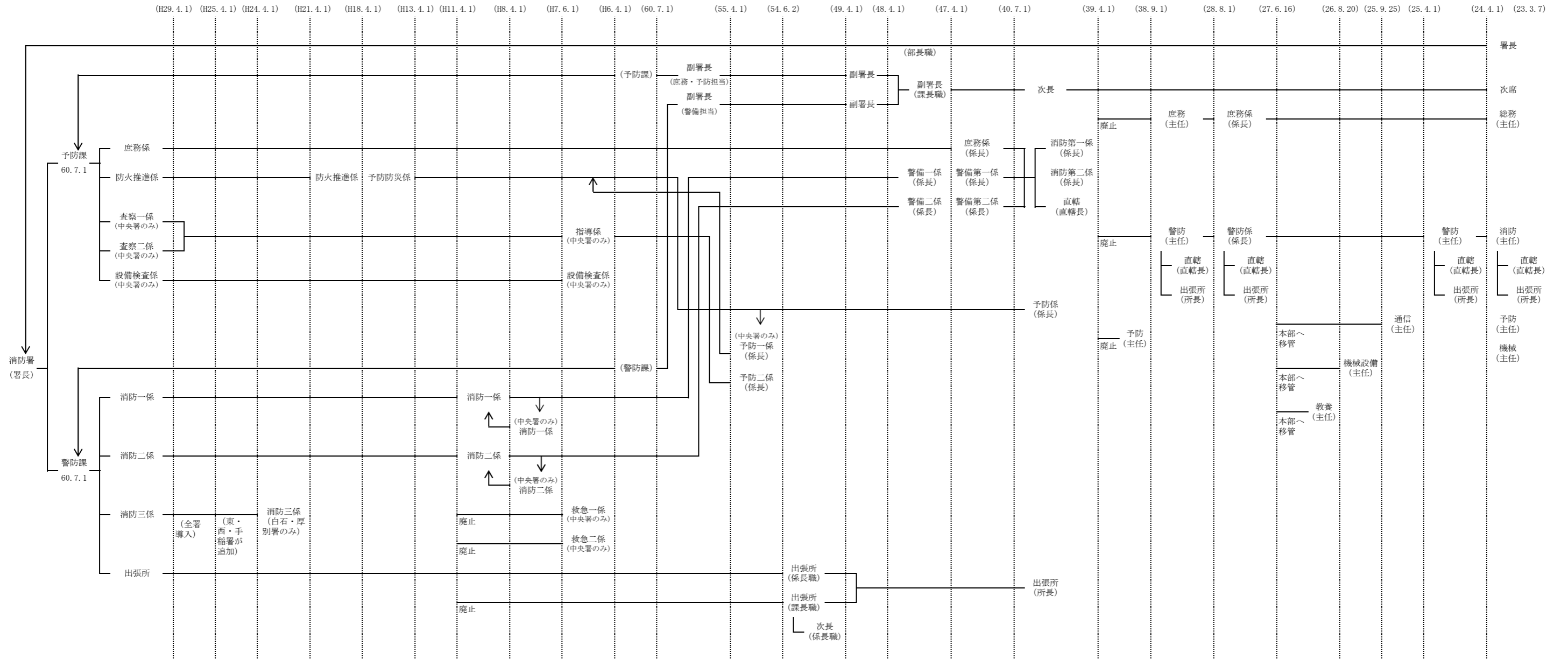


札幌市消防局機構の変遷
R3.4.1現在 機構改定年月日 H31.4.1



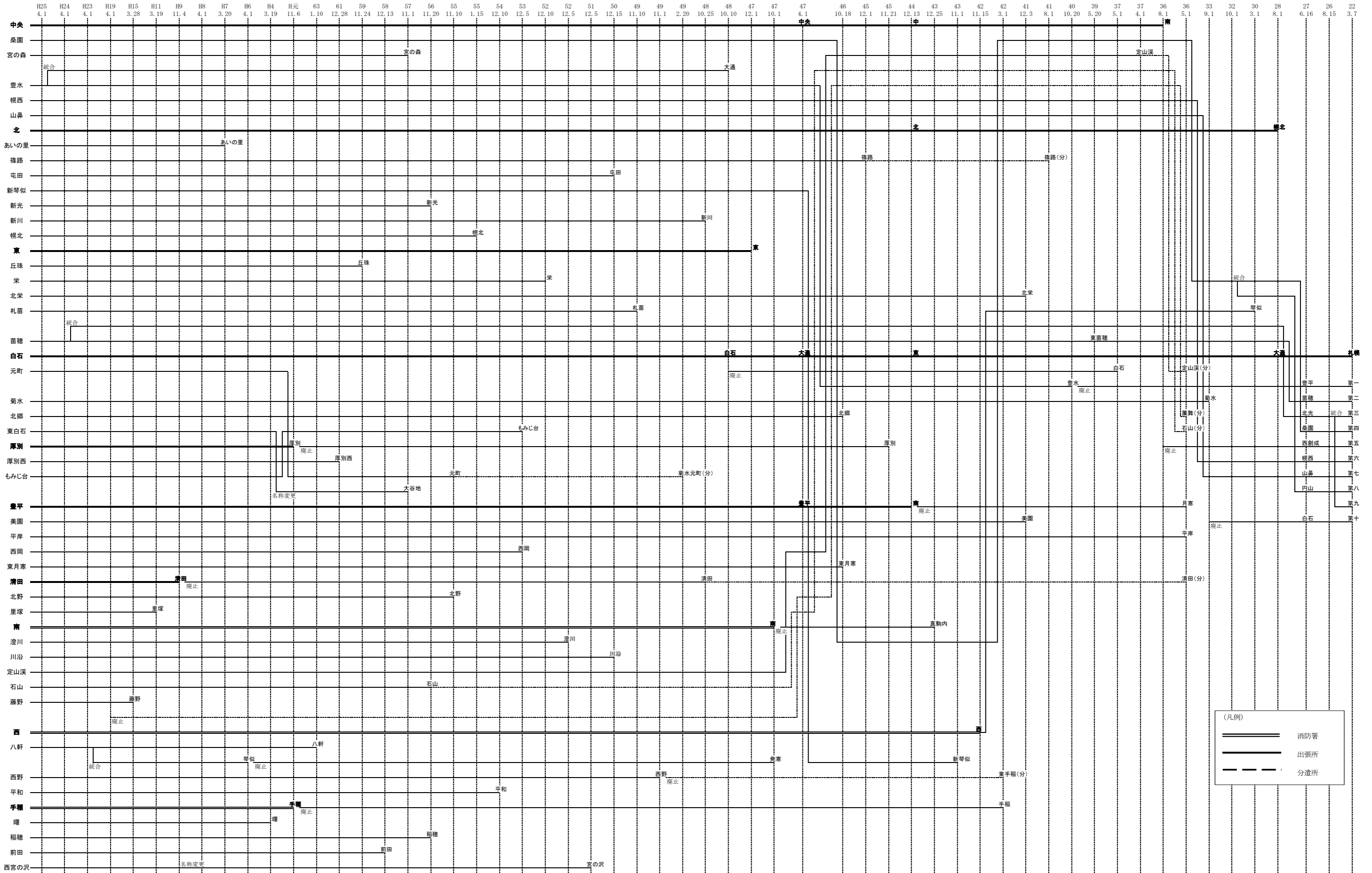
札幌市消防署機構の変遷

R3. 4. 1現在 機構改革年月日 H29. 4. 1



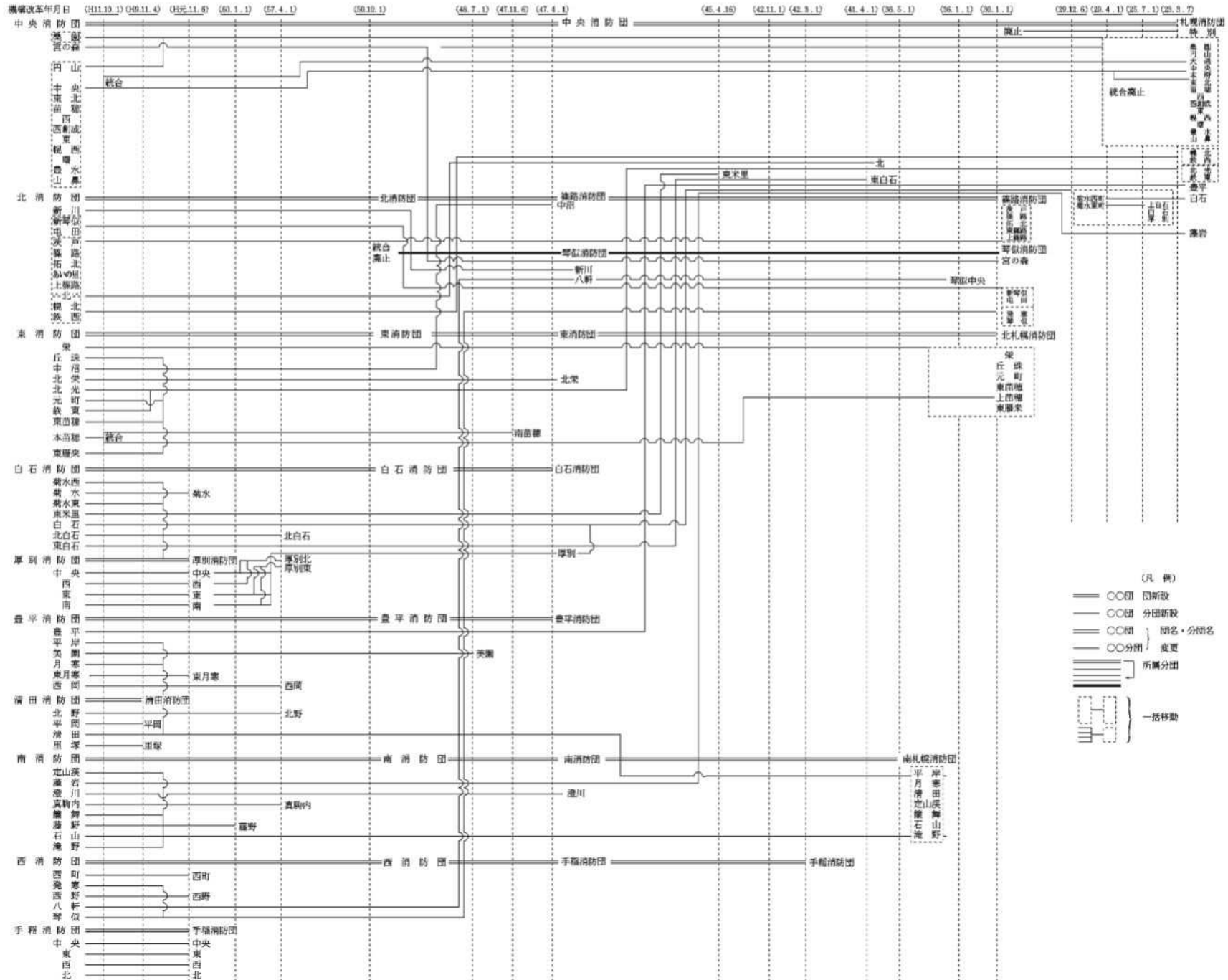
札幌市消防署・出張所の変遷

R3.4.1現在 機構改革年月日 H24.4.1



札幌市消防団・分団の変遷

R3.4.1現在



消防職・団員数などの推移 (1) (各年4月1日現在)

年	職員数		団員数		人口			世帯数			面積 (km)		備考
	定員	現員	定員	現員	総人口	1km ² 当たり	職員1人当たり	総世帯	1km ² 当たり	職員1人当たり	総面積	職員1人当たり	
26	313	301	870	831	324,466	2,431	1,078	68,985	517	229	133.487	0.44	
27	319	295	870	832	334,462	2,506	1,134	71,346	534	242	133.487	0.45	
28	319	300	870	831	354,891	2,659	1,183	77,128	578	257	133.487	0.44	
29	319	312	870	832	370,951	2,779	1,189	81,215	608	260	133.487	0.43	
30	335	331	1,452	1,403	426,620	1,488	1,289	90,764	317	274	286.67	0.87	琴似町札幌村 篠路村合併
31	335	334	1,452	1,348	444,382	1,564	1,330	98,671	347	295	284.15	0.85	国土地理院の改測
32	335	336	1,392	1,342	462,908	1,629	1,378	106,313	374	316	284.15	0.85	
33	357	352	1,392	1,352	478,389	1,684	1,359	120,755	425	343	284.15	0.81	
34	373	371	1,392	1,345	497,133	1,750	1,340	130,087	458	351	284.15	0.77	
35	389	388	1,392	1,348	523,839	1,844	1,350	135,783	478	350	284.15	0.73	
36	423	423	1,687	1,597	620,987	2,185	1,468	162,379	571	384	284.15	0.67	
37	442	440	1,687	1,608	656,173	651	1,491	173,161	172	394	1,008.67	2.29	豊平町合併
38	458	460	1,687	1,592	705,038	699	1,533	194,609	193	423	1,008.67	2.19	
39	471	476	1,687	1,572	750,315	744	1,576	210,348	209	442	1,008.67	2.12	
40	506	504	1,687	1,552	794,908	788	1,577	224,681	223	446	1,008.67	2.00	
41	530	538	1,537	1,482	830,153	823	1,543	235,605	234	438	1,008.67	1.87	
42	610	604	1,732	1,673	898,025	803	1,487	251,399	225	416	1,117.98	1.85	手稲町合併
43	662	661	1,732	1,692	935,902	837	1,416	266,765	239	404	1,117.98	1.69	
44	714	712	1,732	1,715	973,832	871	1,368	282,345	253	397	1,117.98	1.57	
45	773	769	1,732	1,700	1,010,123	904	1,314	312,234	279	406	1,117.98	1.45	
46	881	873	1,732	1,693	1,051,928	941	1,205	332,653	298	381	1,117.98	1.28	
47	1,002	989	1,800	1,741	1,099,102	983	1,111	354,308	317	358	1,117.98	1.13	
48	1,090	1,088	1,800	1,756	1,152,377	1,031	1,059	378,075	338	347	1,117.98	1.03	
49	1,154	1,151	1,800	1,747	1,201,498	1,075	1,044	403,471	361	351	1,118.01	0.97	小樽市の一部を編入
50	1,224	1,187	1,800	1,758	1,240,613	1,110	1,045	419,475	375	353	1,118.01	0.94	
51	1,237	1,229	1,800	1,758	1,275,548	1,141	1,038	438,151	392	357	1,118.01	0.91	
52	1,276	1,277	1,800	1,758	1,305,692	1,168	1,022	454,559	407	356	1,118.01	0.88	
53	1,345	1,341	1,800	1,758	1,333,713	1,193	995	469,739	420	350	1,118.01	0.83	
54	1,406	1,404	1,800	1,754	1,367,124	1,223	974	488,959	437	348	1,118.01	0.80	
55	1,451	1,447	1,800	1,744	1,401,757	1,254	969	508,823	455	352	1,118.01	0.77	
56	1,504	1,479	1,800	1,737	1,433,355	1,282	969	523,404	468	354	1,118.01	0.76	
57	1,546	1,521	2,000	1,821	1,465,000	1,310	963	539,352	482	355	1,118.01	0.74	
58	1,565	1,539	2,000	1,912	1,470,637	1,315	956	541,012	484	352	1,118.01	0.73	
59	1,565	1,539	2,000	1,914	1,498,534	1,340	974	555,484	497	361	1,118.01	0.73	
60	1,563	1,559	2,000	1,914	1,524,126	1,363	978	568,876	509	365	1,118.01	0.72	
61	1,568	1,567	2,000	1,918	1,544,090	1,381	985	566,276	507	361	1,118.01	0.71	
62	1,586	1,571	2,000	1,906	1,570,254	1,405	1,000	580,858	520	370	1,118.01	0.71	
63	1,586	1,585	2,000	1,906	1,597,285	1,429	1,008	595,703	533	376	1,118.01	0.71	
元	1,611	1,593	2,000	1,906	1,608,505	1,439	1,010	640,454	573	402	1,118.18	0.70	国土地理院の改測
2	1,611	1,617	2,000	1,963	1,637,019	1,460	1,012	659,678	588	408	1,121.18	0.69	
3	1,615	1,631	2,000	1,963	1,663,246	1,484	1,020	678,937	606	416	1,121.12	0.69	国土地理院の改測
4	1,632	1,639	2,000	1,953	1,687,144	1,505	1,029	689,055	615	420	1,121.12	0.68	
5	1,677	1,641	2,050	1,939	1,704,135	1,520	1,038	712,874	636	434	1,121.12	0.68	
6	1,696	1,668	2,050	1,999	1,719,210	1,533	1,031	725,970	648	435	1,121.12	0.67	
7	1,720	1,692	2,050	2,004	1,733,133	1,546	1,024	738,228	658	436	1,121.12	0.66	
8	1,750	1,730	2,050	1,974	1,750,627	1,561	1,012	753,663	672	436	1,121.12	0.65	
9	1,778	1,749	2,150	2,015	1,768,091	1,577	1,011	770,348	687	440	1,121.12	0.64	
10	1,778	1,774	2,150	2,062	1,782,770	1,590	1,005	785,511	701	443	1,121.12	0.63	
11	1,777	1,780	2,150	2,084	1,792,167	1,599	1,007	797,087	711	448	1,121.12	0.63	
12	1,778	1,770	2,150	2,030	1,801,327	1,607	1,018	811,361	724	458	1,121.12	0.63	
13	1,780	1,784	2,150	2,031	1,811,165	1,615	1,015	825,026	736	462	1,121.12	0.63	
14	1,785	1,791	2,150	2,017	1,822,992	1,626	1,018	840,496	750	469	1,121.12	0.63	

消防職・団員数などの推移 (2) (各年4月1日現在)

年	職員数		団員数		人口			世帯数			面積 (km ²)		備考
	定員	現員	定員	現員	総人口	1km ² あたり	職員1人あたり	総世帯	1km ² あたり	職員1人あたり	総面積	職員1人あたり	
15	1,785	1,798	2,150	2,051	1,837,901	1,639	1,022	858,742	766	478	1,121.12	0.62	
16	1,783	1,781	2,150	1,990	1,849,650	1,650	1,039	875,223	781	491	1,121.12	0.63	
17	1,783	1,785	2,150	1,996	1,864,352	1,663	1,044	847,739	756	475	1,121.12	0.63	
18	1,779	1,782	2,150	1,947	1,869,180	1,667	1,049	907,775	810	509	1,121.12	0.63	
19	1,779	1,772	2,150	1,925	1,874,410	1,672	1,058	920,537	821	519	1,121.12	0.63	
20	1,778	1,753	2,150	1,914	1,880,138	1,677	1,073	933,311	832	532	1,121.12	0.64	
21	1,778	1,775	2,150	1,976	1,884,939	1,681	1,062	944,872	843	532	1,121.12	0.63	
22	1,778	1,773	2,150	1,953	1,891,494	1,687	1,067	956,041	853	539	1,121.12	0.63	
23	1,766	1,769	2,150	1,960	1,897,333	1,692	1,073	966,903	862	547	1,121.12	0.63	
24	1,752	1,764	2,150	1,930	1,904,319	1,699	1,080	979,158	873	555	1,121.12	0.64	
25	1,741	1,745	2,150	1,946	1,919,664	1,712	1,100	994,664	887	570	1,121.12	0.64	
26	1,741	1,738	2,150	1,914	1,928,932	1,721	1,110	1,007,764	899	580	1,121.12	0.65	
27	1,740	1,746	2,150	1,903	1,934,649	1,725	1,108	1,018,084	908	583	1,121.26	0.64	国土地理院の改測
28	1,738	1,761	2,150	1,820	1,941,127	1,731	1,102	1,029,750	918	585	1,121.26	0.64	
29	1,736	1,767	2,150	1,820	1,946,407	1,736	1,102	1,040,300	928	589	1,121.26	0.63	
30	1,734	1,763	2,150	1,856	1,949,947	1,739	1,106	1,050,295	937	596	1,121.26	0.64	
31	1,734	1,734	2,150	1,807	1,953,883	1,743	1,127	1,061,359	947	612	1,121.26	0.65	
2	1,733	1,732	2,150	1,696	1,969,686	1,757	1,137	967,464	863	559	1,121.26	0.65	
3	1,733	1,756	2,150	1,697	1,960,829	1,749	1,117	1,082,277	965	616	1,121.26	0.64	

火 災 概 況

年	火 災 件 数									焼 損 棟 数				り 災 世 帯 数		
	総数	建 物					林野	車両	その他	計	全焼	半焼	部分焼	計	全損	小半損
		計	全焼	半焼	部分焼	延焼										
23	121	119	7	9	90	13	-	-	2	139	21	26	92	242	215	27
24	120	119	5	10	98	6	-	-	1	125	16	10	99	17	9	8
25	155	146	13	9	117	7	-	5	4	159	29	14	116	36	23	13
26	164	154	9	20	107	18	-	8	2	189	44	38	107	69	37	32
27	197	184	12	35	119	18	-	10	3	214	29	66	119	107	39	68
28	252	229	12	42	160	15	1	10	12	254	33	61	160	92	60	32
29	216	196	26	28	122	20	-	8	12	243	62	59	122	171	133	38
30	208	186	18	21	134	13	-	14	8	222	51	37	134	91	75	16
31	241	209	21	25	132	31	-	22	10	261	57	52	152	146	111	35
32	247	220	21	28	145	26	-	15	12	252	48	44	160	137	94	43
33	269	229	17	35	149	28	-	23	17	260	53	57	150	104	76	28
34	297	251	11	26	180	34	2	19	25	285	56	49	180	127	107	20
35	368	309	16	33	215	45	1	26	32	364	63	71	230	188	160	28
36	484	385	25	47	273	40	6	48	45	404	58	89	257	111	89	22
37	439	351	18	44	238	51	5	40	43	411	74	79	258	179	128	51
38	516	428	21	68	288	51	-	37	51	485	75	99	311	255	129	126
39	573	441	28	68	305	40	3	58	71	504	79	92	333	356	136	220
40	577	453	29	67	304	53	8	49	67	434	83	103	248	542	224	318
41	524	423	41	76	270	36	6	55	40	382	80	103	199	388	160	228
42	577	493	43	111	299	40	2	47	35	476	82	138	256	566	202	364
43	510	427	38	110	243	36	5	34	44	460	75	143	242	383	103	280
44	542	476	50	56	335	35	1	39	26	439	75	70	294	444	91	353
45	442	386	38	44	278	26	-	34	22	384	60	53	271	487	123	364
46	488	426	47	39	311	29	3	29	30	468	74	50	344	488	97	391
47	506	432	40	56	295	41	3	34	37	493	73	72	348	553	122	431
48	488	424	48	36	306	34	5	24	35	490	86	57	347	544	108	436
49	511	437	51	36	324	26	2	52	20	484	84	43	357	564	130	434
50	459	399	38	40	300	21	1	32	27	443	61	54	328	468	93	375
51	580	493	42	53	369	29	4	34	49	555	74	67	414	528	97	431
52	486	415	32	40	330	13	2	38	31	438	44	46	348	445	61	384
53	487	412	43	51	301	17	-	36	39	440	62	58	320	452	86	366
54	608	409	35	46	303	25	12	53	134	458	60	51	347	422	73	349
55	514	394	26	31	305	32	5	31	84	454	56	47	351	494	81	413
56	494	381	29	52	276	24	2	43	68	422	53	62	307	391	58	333
57	492	349	27	42	256	24	2	42	99	483	42	54	387	339	52	287
58	496	359	28	35	283	13	6	40	91	387	46	40	301	380	44	336
59	505	322	32	35	241	14	3	44	136	343	45	41	257	306	34	272
60	472	314	17	42	244	11	3	56	99	357	42	55	260	355	47	308
61	513	387	18	41	309	19	6	55	65	419	41	45	333	366	54	312
62	618	459	22	45	362	30	11	67	81	508	49	55	404	442	69	373
63	628	459	24	45	367	23	7	75	87	501	44	53	404	453	74	379
元	621	429	18	46	349	16	8	75	109	455	34	55	366	432	68	364
2	507	363	15	35	299	14	3	78	63	386	29	37	320	343	49	294
3	520	375	12	29	312	22	7	68	70	407	30	33	344	319	45	274
4	500	372	18	41	298	15	7	55	66	403	30	44	329	340	47	293
5	460	337	22	42	257	16	6	63	54	365	37	45	283	316	49	267
6	518	372	17	28	313	14	5	74	67	407	32	30	345	345	73	272

(注) 出火率とは、人口1万人当りの出火件数である。

の 推 移 (1)

り災人員	焼 損 床 面 積		損 害 額 (千 円)			死者	自殺	負傷者	出火率	こび件数	年
	建物 (㎡)	林野 (a)	計	建物	その他						
...	5,795	-	24,532	24,531	1	1	-	...	4.5	-	23
...	6,519	-	31,405	31,404	1	-	-	...	4.3	59	24
...	6,780	-	29,974	29,743	231	4	-	...	4.9	53	25
...	12,745	-	168,572	167,926	646	19	-	46	5.1	46	26
...	7,248	-	57,360	57,006	354	10	1	41	5.9	176	27
...	5,674	3,967	59,344	59,021	323	6	-	21	7.1	64	28
...	11,091	-	102,581	102,514	67	-	-	36	5.8	93	29
...	11,881	-	115,071	114,839	232	4	-	26	4.9	58	30
...	19,009	-	175,763	175,307	456	5	1	19	5.4	129	31
...	10,946	-	145,316	143,871	1,445	8	1	18	5.3	111	32
...	12,914	-	140,258	138,609	1,649	6	-	25	5.6	93	33
...	13,527	...	153,603	152,336	1,267	8	-	72	6.0	114	34
...	18,954	1,580	251,282	247,826	3,456	7	-	70	7.0	108	35
...	16,767	2,250	166,547	162,988	3,559	4	-	71	7.8	272	36
...	14,858	...	171,366	169,350	2,016	16	-	75	6.7	134	37
...	15,609	-	194,283	192,979	1,304	10	-	55	7.3	137	38
...	19,832	1,067	349,246	348,170	1,076	18	-	84	7.6	68	39
2,341	26,601	1,285	479,249	478,343	906	16	2	70	7.3	66	40
1,615	14,136	329	197,599	195,904	1,695	14	2	50	6.3	101	41
1,895	20,425	690	124,140	120,558	3,582	14	1	87	6.4	155	42
1,365	21,152	435	324,304	322,467	1,837	13	3	75	5.4	228	43
1,216	19,768	87	355,751	351,261	4,490	21	1	81	5.6	252	44
1,419	17,684	-	251,456	249,038	2,418	24	3	68	4.4	297	45
1,450	15,828	180	248,701	247,299	1,402	20	6	63	4.6	400	46
1,604	16,949	1,811	601,024	590,662	10,362	9	-	67	4.6	262	47
1,570	17,865	297	507,242	500,540	6,702	14	-	69	4.2	486	48
1,567	24,013	102	950,076	944,258	5,818	23	2	82	4.3	412	49
1,338	18,745	150	1,126,915	1,112,338	14,577	22	4	99	3.7	300	50
1,521	14,406	3,362	944,718	927,034	17,684	30	9	94	4.5	348	51
1,342	9,853	353	638,753	628,912	9,841	28	6	90	3.7	373	52
1,283	11,506	-	791,359	784,913	6,446	18	5	65	3.7	276	53
1,061	15,350	2,354	1,583,564	1,573,828	9,736	38	17	67	4.4	331	54
1,274	14,159	1,811	1,350,269	1,341,546	8,723	14	9	95	3.7	298	55
1,001	8,957	201	673,389	664,695	8,694	16	7	87	3.4	295	56
860	7,145	160	541,857	536,912	4,945	19	9	61	3.4	332	57
1,008	9,485	102	987,749	975,429	12,320	21	11	58	3.3	380	58
780	8,713	204	658,714	649,580	9,134	20	10	56	3.3	368	59
890	12,722	153	1,653,957	1,618,765	35,192	8	3	52	3.1	401	60
950	7,753	9,383	1,311,812	1,294,145	17,667	31	12	64	3.8	324	61
1,128	8,901	503	1,338,142	1,313,642	24,500	14	7	87	3.9	286	62
1,189	11,137	102	1,153,763	1,128,470	25,293	19	11	90	3.8	246	63
1,057	9,583	44	1,341,349	1,281,002	60,347	20	6	87	3.7	304	元
865	6,570	153	777,049	709,425	67,624	16	6	71	3.0	379	2
875	6,832	687	706,308	687,738	18,570	15	8	60	3.0	375	3
843	8,154	714	1,078,117	1,045,049	33,068	13	8	78	2.9	337	4
705	7,175	12	809,861	777,718	32,143	22	9	67	2.7	347	5
806	6,999	47	659,069	608,395	50,674	16	6	88	3.0	324	6

火 災 概 況

年	火 災 件 数										焼 損 棟 数					り 災 世 帯 数		
	総数	建 物					林野	車両	船舶 航空機	その他	計	全焼	半焼	部分焼	ぼや	計	全損	小半損
		計	全焼	半焼	部分焼	ぼや												
7	488	353	28	31	187	107	3	79	-	53	399	29	32	210	128	318	32	286
8	620	445	48	41	216	140	6	94	-	75	485	48	43	241	153	365	45	320
9	655	420	43	39	180	158	8	113	-	114	484	54	40	209	181	334	31	303
10	605	416	41	36	194	145	5	103	-	81	481	45	37	229	170	394	39	355
11	561	387	31	37	176	143	2	107	-	65	448	35	39	210	164	372	61	311
12	618	424	35	51	173	165	2	130	-	62	489	43	53	206	187	363	46	317
13	577	377	33	28	189	127	6	130	-	64	429	37	29	226	137	362	54	308
14	813	464	34	38	149	243	3	171	-	175	538	40	42	181	275	...	48	...
15	761	486	28	27	165	266	9	139	-	127	526	29	27	195	275	...	31	...
16	735	472	25	41	179	227	3	152	-	108	524	32	45	208	239	...	36	...
17	692	451	23	28	149	251	3	136	-	102	495	29	32	176	258	...	32	...
18	796	475	32	37	147	259	1	164	-	156	539	43	40	180	276	428	36	392
19	756	474	28	33	133	280	1	139	-	142	549	41	36	166	306	363	25	338
20	729	428	20	30	127	251	4	136	-	161	469	24	30	152	263	297	21	276
21	691	396	24	18	123	231	1	186	-	108	450	34	23	147	246	292	36	256
22	640	406	28	22	121	235	1	140	-	93	485	36	25	181	243	330	18	312
23	633	410	21	21	121	247	-	111	-	112	458	39	23	142	254	308	18	290
24	577	390	23	19	128	220	1	87	-	99	426	26	19	160	221	347	26	321
25	539	338	15	23	91	209	-	111	1	89	378	18	24	120	216	317	24	293
26	545	338	27	22	96	193	1	97	-	109	406	32	24	144	206	281	26	255
27	546	355	22	23	90	220	-	105	-	86	414	34	27	121	232	296	28	268
28	517	340	15	20	97	208	1	109	-	67	393	26	25	129	213	254	23	231
29	474	323	22	19	95	187	-	90	-	61	378	28	20	132	198	235	28	207
30	435	310	24	16	68	202	-	62	-	63	370	30	19	105	216	318	33	285
令和元	407	285	19	18	71	177	1	53	-	68	332	26	18	101	187	228	8	220
2	376	259	11	12	61	175	3	60	-	54	303	14	12	92	185	236	18	218

(注) 出火率とは、人口1万人当りの出火件数である。

の 推 移 (2)

り災人員	焼 損 床 面 積		損 害 額 (千 円)			死者	自殺	負傷者	出火率	こび件数	年
	建物 (㎡)	林野 (a)	計	建物	その他						
759	8,185	10	2,025,342	652,838	1,372,504	12	5	68	2.8	313	7
1,039	9,506	6	1,156,292	582,737	573,555	14	4	83	3.5	256	8
869	12,137	342	1,322,312	793,221	529,091	24	4	91	3.7	312	9
922	7,951	12	975,592	525,971	449,621	22	12	71	3.4	338	10
856	8,917	40	807,141	750,054	57,087	16	3	127	3.1	328	11
867	11,923	1	1,313,866	1,265,081	48,785	13	2	139	3.4	280	12
815	7,586	200	798,501	766,445	32,056	15	10	118	3.1	359	13
...	8,540	109	1,422,999	992,576	430,423	27	11	131	4.4	-	14
...	5,757	88	549,975	532,158	17,817	24	9	107	4.1	-	15
...	9,311	31	841,129	770,242	70,887	30	6	99	3.9	-	16
...	6,171	35	589,219	558,572	30,647	16	3	101	3.7	-	17
862	7,230	5	536,500	515,071	21,429	24	5	99	4.2	-	18
795	7,618	1	441,292	426,901	14,391	13	5	95	4.0	-	19
628	5,458	319	435,646	406,038	29,608	11	4	99	3.8	-	20
620	6,415	23	449,989	439,761	10,228	10	2	94	3.6	-	21
718	7,298	88	487,765	476,353	11,412	22	5	135	3.3	-	22
735	6,209	-	423,722	397,011	26,711	9	4	104	3.3	-	23
720	7,384	20	621,415	608,530	12,885	11	4	113	3.0	-	24
610	5,720	-	499,168	481,107	18,061	12	4	73	2.8	-	25
530	6,737	-	640,465	445,042	195,423	23	4	82	2.8	-	26
578	5,435	-	336,562	250,128	86,434	15	2	102	2.8	-	27
491	6,533	-	450,240	279,453	170,787	18	5	84	2.7	-	28
410	5,223	-	402,483	379,532	22,951	19	3	82	2.4	-	29
585	6,927	-	483,322	469,081	14,241	30	-	120	2.2	-	30
407	10,866	0	1,606,994	1,566,141	40,853	11	-	63	2.1	-	令和元
434	2,871	28	257,333	247,829	9,504	14	2	70	1.9	-	2

主要原因別火

年	たばこ	火遊び	放火 (疑いを含む。)	ストーブ関係									煙突 突道	取灰すず	合計				
				合計	ストーブ						薪 の ス ト ー ブ	石 炭 の ス ト ー ブ				ガ ス の ス ト ー ブ	電 気 の ス ト ー ブ	灯 油 の ス ト ー ブ	灯 油 の ス ト ー ブ
					計	灯 油 の ス ト ー ブ	灯 油 の ス ト ー ブ	灯 油 の ス ト ー ブ	灯 油 の ス ト ー ブ	灯 油 の ス ト ー ブ									
23	7	1	3	57	14	-	-	-	14	34	※9	3							
24	6	6	1	60	10	-	-	-	10	40	※10	3							
25	14	6	11	70	12	-	-	-	12	43	※15	10							
26	12	10	3	86	9	-	-	-	9	66	※11	5							
27	12	8	10	90	5	-	-	-	5	69	※16	5							
28	16	13	11	102	11	-	-	-	11	76	※15	4							
29	15	7	13	105	18	-	-	-	18	75	※12	4							
30	6	11	7	83	12	-	-	-	12	58	※13	15							
31	16	8	9	100	11	1	-	-	10	76	※13	16							
32	15	12	12	98	13	-	-	-	13	69	※16	20							
33	22	14	9	107	18	1	-	-	17	69	20	21							
34	27	17	14	82	14	1	-	-	13	49	19	45							
35	28	22	19	81	18	3	-	-	15	42	21	54							
36	41	26	30	117	22	1	-	-	21	63	32	79							
37	44	19	13	107	15	2	-	-	13	65	27	66							
38	45	42	20	157	63	38	-	-	25	71	23	50							
39	53	32	22	165	71	40	2	-	29	60	34	53							
40	54	37	28	167	61	32	1	-	24	57	49	45							
41	57	32	35	160	80	53	-	1	26	46	34	34							
42	64	43	40	177	87	60	-	1	26	52	38	33							
43	64	32	45	135	45	29	-	-	16	58	32	39							
44	58	33	40	175	75	56	-	4	15	49	51	36							
45	66	39	32	110	64	50	1	-	13	32	14	20							
46	54	40	45	117	69	47	5	2	15	34	14	38							
47	66	57	36	130	73	52	3	2	16	35	22	31							
48	58	63	27	101	56	39	6	3	8	26	19	35							
49	84	51	16	104	64	50	6	-	8	26	14	35							
50	69	47	39	82	50	37	3	1	9	17	15	36							
51	88	67	54	117	69	58	5	2	4	28	20	45							
52	76	50	39	85	65	51	11	-	3	15	5	40							
53	54	43	54	94	66	50	3	4	9	22	6	38							
54	99	61	79	68	40	30	3	1	6	15	13	42							
55	79	52	35	76	59	49	4	2	4	14	3	46							
56	72	52	87	68	44	34	4	2	4	12	12	42							
57	90	36	58	56	38	31	3	1	3	12	6	41							
58	69	60	74	57	37	33	3	-	1	15	5	28							
59	70	46	55	57	36	26	5	1	4	9	12	30							
60	80	41	53	44	35	24	5	-	6	5	4	36							
61	69	29	71	50	37	28	4	-	5	10	3	59							
62	54	33	123	51	40	38	2	-	-	8	3	87							
63	53	45	88	41	36	26	7	-	3	4	2	100							
元	79	67	73	45	38	30	6	-	2	4	3	75							
2	49	36	86	34	25	20	2	1	2	4	5	55							
3	51	43	90	57	51	40	8	1	2	5	1	58							
4	59	35	83	54	48	38	8	-	2	3	3	57							
5	62	35	87	39	31	23	4	-	4	4	4	53							
6	54	51	101	44	36	27	3	2	4	6	1	57							
7	60	33	85	41	35	24	5	1	5	2	4	67							
8	64	32	176	35	29	21	4	-	4	6	-	74							
9	55	42	155	45	35	25	6	-	4	7	3	68							
10	55	50	138	49	34	27	4	-	3	7	8	64							
11	57	33	116	42	39	34	3	-	2	3	-	62							
12	78	27	126	36	32	24	4	1	3	4	-	69							
13	55	26	109	42	36	25	9	-	2	6	-	63							
14	98	48	164	32	31	22	6	-	3	1	-	113							
15	80	47	143	41	36	31	2	-	3	2	3	142							
16	61	50	145	39	36	22	11	2	1	3	-	123							
17	61	34	110	42	42	23	15	1	3	-	-	139							
18	57	12	166	53	49	28	16	-	5	4	-	123							
19	59	30	131	53	47	27	12	-	8	5	1	141							
20	64	43	144	41	33	21	10	-	2	3	5	111							
21	52	21	152	34	28	19	6	-	3	4	2	103							
22	54	23	134	39	36	23	10	-	3	3	-	102							
23	53	22	154	41	37	19	9	1	8	3	1	107							
24	48	21	118	35	30	14	9	-	7	4	1	87							
25	47	11	106	33	30	17	10	1	2	2	1	96							
26	64	12	82	45	40	16	15	4	5	5	-	74							

(注) 1. 取灰すずの※印はたき火、火消つばなどの残り火を含む。
 2. 電気こて、アイロンの29年以前及び風呂かまどなどの34年以前並びにガスこんろの44年以前については、これらの分類が行われていなかったため不明である。

災 件 数 の 推 移 (1)

こ ん ん			ろ				たき火	電 気 こ て 電 気 ア イ ロ ン	風 呂 か ま ど					年
ガ ス	こ ん ろ	都 市 ガ ス	電 気 こ ん ろ	灯 油 こ ん ろ	七 火 そ の	輪 の			・ 鉢 他	計	電 気	灯 油	ガ ス	
...	-	-	3	23
...	-	-	3	24
...	-	-	10	25
...	-	-	5	26
...	-	-	5	27
1	-	-	3	28
1	-	-	3	29
4	2	7	2	-	1	30
1	4	7	4	-	5	31
2	1	9	8	1	5	32
4	4	6	7	-	6	33
3	5	29	8	2	8	34
7	5	37	5	7	4	2	-	-	-	-	2	35
11	2	58	8	-	10	-	-	-	-	-	-	36
11	-	51	4	4	4	4	-	-	-	-	4	37
13	1	29	7	18	10	2	-	2	-	-	-	38
22	3	23	5	25	10	4	-	-	-	-	4	39
17	3	20	5	21	12	4	-	3	-	-	1	40
15	-	13	6	20	10	11	-	4	-	-	7	41
20	3	9	1	16	5	16	-	7	3	6	6	42
32	3	3	1	26	4	4	-	1	-	-	3	43
30	1	-	5	15	4	10	-	3	3	4	4	44
15	9	6	3	-	2	21	4	17	-	5	7	5	5	45
31	22	9	1	1	5	35	4	8	-	2	3	3	3	46
24	17	7	3	-	4	24	2	12	-	2	6	4	4	47
33	26	7	2	-	-	21	-	13	-	1	2	10	48	48
31	28	3	2	1	1	12	1	22	-	5	12	5	5	49
32	19	13	2	2	-	7	5	13	-	6	5	2	2	50
38	29	9	6	1	-	17	4	16	-	6	6	4	4	51
35	24	11	2	2	1	3	4	10	-	5	4	1	1	52
37	27	10	1	-	-	16	1	9	-	6	1	2	2	53
41	24	17	1	-	-	58	1	13	-	6	5	2	2	54
44	28	16	2	-	-	33	-	13	-	8	3	2	2	55
40	28	12	2	-	-	13	2	10	-	4	3	3	3	56
39	22	17	1	-	1	38	1	10	-	4	4	2	2	57
27	15	12	1	-	-	30	-	11	-	6	2	3	3	58
29	25	4	1	-	-	59	-	6	-	4	1	1	1	59
35	23	12	-	1	-	29	4	4	-	3	1	-	-	60
57	39	18	-	1	1	18	1	5	-	4	1	-	-	61
82	57	25	1	2	2	29	1	8	-	3	5	-	-	62
99	61	38	-	1	-	22	-	8	-	6	2	-	-	63
75	36	39	-	-	-	23	-	7	-	5	2	-	-	元
50	32	18	4	1	-	11	-	4	-	4	-	-	-	2
56	34	22	-	1	1	10	1	5	-	4	1	-	-	3
55	34	21	1	-	1	8	1	2	-	2	-	-	-	4
49	32	17	3	1	-	7	-	-	-	-	-	-	-	5
55	40	15	2	-	-	17	2	2	-	2	-	-	-	6
66	41	25	1	-	-	11	2	1	-	1	-	-	-	7
70	39	31	4	-	-	6	-	1	-	-	1	-	-	8
64	34	30	3	-	1	23	1	1	-	-	1	-	-	9
62	36	26	2	-	-	9	-	2	-	1	-	1	1	10
59	42	17	3	-	-	5	1	1	-	-	1	-	-	11
66	40	26	2	-	1	2	-	-	-	-	-	-	-	12
58	38	20	3	-	2	2	-	2	-	-	-	2	-	13
111	68	43	2	-	-	7	1	2	-	1	1	-	-	14
137	83	54	5	-	-	3	-	-	-	-	-	-	-	15
117	68	49	6	-	-	5	1	2	-	-	-	-	2	16
130	80	50	7	-	2	4	-	1	-	1	-	-	-	17
113	71	42	6	1	3	13	1	1	-	1	-	-	-	18
129	83	46	10	-	2	6	2	1	-	1	-	-	-	19
98	54	44	7	-	6	12	1	1	-	-	1	-	-	20
92	57	35	7	-	4	7	-	-	-	-	-	-	-	21
92	68	24	8	-	2	5	-	-	-	-	-	-	-	22
89	55	34	11	-	7	6	-	-	-	-	-	-	-	23
80	46	34	4	-	3	5	-	-	-	-	-	-	-	24
78	46	32	13	-	5	5	1	-	-	-	-	-	-	25
58	35	23	10	-	6	10	1	-	-	-	-	-	-	26

主要原因別火

年	たばこ	火遊び	放火 (疑いを含む。)	ストーブ関係									合計		
				合計	ストーブ						煙突	取灰すず			
					計	灯 廃 ス	油 ト	・ 等 ブ	電 ス ト	気 ブ				ガ ス ト	ス ブ
27	44	8	92	26	22	15		3		-		4	1	3	94
28	58	10	73	29	27	15		10		-		2	1	1	76
29	44	12	57	38	34	18		9		1		6	3	1	77
30	46	4	43	34	30	20		6		2		2	3	1	68
令和元	53	6	51	31	29	16		8		-		5	1	1	59
2	38	3	44	23	21	10		9		-		2	1	1	62

災 件 数 の 推 移 (2)

こ ん ろ			ろ			たき火	電 気 こ て 電 アイ ロ ン	風 呂 か ま ど					年
ガ ス	こ ん ろ	都 市 ガ ス	電 気 こ ん ろ	灯 油 こ ん ろ	七 火 そ の			計	電 気	灯 油	ガ ス	石 炭 薪	
77	42	35	11	-	6	7	-	-	-	-	-	27	
50	34	16	16	-	10	2	-	1	-	-	1	28	
62	33	29	10	-	5	-	-	1	-	-	-	29	
53	34	19	8	-	7	6	-	-	-	-	-	30	
51	32	19	8	-	-	9	-	1	-	1	-	令和元	
54	33	21	4	1	3	5	-	1	-	-	-	2	

火災出動状況および

年	出動件数・放水件数等										火災出動状況					出動隊1隊り
	出動状況				防ぎよ状況						出動火災1件当たり			出動した		
	出動件数	出動隊数	出動人員	延走行距離(km)	放水件数	放水隊数	放水口数	延放水時間(分)	使用ホース数	使用水量(kℓ)	出動隊数	出人員	延走行距離(km)	走行距離(km)	乗人	
27	...	2,134	20,337	2,970	
28	...	2,614	18,397	10,122	
29	212	1,682	9,889	7,555	98	420	512	10,280	2,254	1,568	7.9	46.6	35.5	4.48	5.88	
30	196	1,538	7,752	8,197	92	339	360	8,610	2,437	1,360	7.8	39.6	41.8	5.33	5.04	
31	234	1,886	9,684	9,096	136	519	580	15,073	3,397	2,741	8.1	41.4	38.9	4.83	5.13	
32	231	2,134	11,017	12,811	126	474	500	13,714	3,287	2,741	9.2	47.7	55.5	6.00	5.16	
33	269	2,112	10,062	11,813	123	491	495	22,162	3,099	7,723	7.9	37.4	41.2	5.24	4.76	
34	297	2,357	11,172	12,813	136	550	649	15,966	3,759	15,581	7.9	37.6	43.1	5.44	4.74	
35	368	2,876	13,297	16,051	160	697	841	24,653	6,051	20,020	7.8	36.1	43.6	5.58	4.62	
36	449	3,426	15,590	20,306	217	810	1,014	25,904	6,540	15,139	7.6	34.7	44.8	5.88	4.55	
37	409	3,368	14,811	24,306	189	849	1,190	25,824	6,630	19,844	8.2	36.2	59.4	7.22	4.40	
38	493	4,390	19,340	29,827	261	1,015	1,283	29,992	7,247	13,686	8.9	39.2	60.5	6.79	4.41	
39	553	4,779	20,112	31,988	283	1,108	1,606	39,504	6,965	21,177	8.6	36.4	57.8	6.69	4.21	
40	537	4,729	20,098	37,952	289	1,168	1,693	47,563	7,776	26,452	8.8	37.4	70.7	8.03	4.25	
41	499	4,283	18,510	33,646	268	1,025	1,436	29,670	6,744	14,137	8.6	37.1	67.4	7.86	4.32	
42	565	4,714	20,631	37,241	347	1,324	1,672	41,821	9,234	18,225	8.3	36.5	65.9	7.90	4.38	
43	486	4,232	19,104	32,415	322	1,429	1,550	51,762	9,885	24,858	8.7	39.3	66.7	7.66	4.51	
44	525	4,477	21,030	33,006	375	1,583	1,622	62,344	10,464	26,409	8.5	40.1	62.9	7.37	4.70	
45	430	3,919	18,514	30,243	322	1,484	1,453	50,973	9,826	16,672	9.1	43.1	70.3	7.72	4.72	
46	464	3,937	19,011	28,236	358	1,474	1,435	51,837	10,510	14,866	8.5	41.0	60.9	7.17	4.83	
47	501	4,152	20,569	34,190	370	1,497	1,500	57,795	9,363	15,421	8.3	41.1	68.2	8.23	4.95	
48	483	3,876	18,864	31,936	362	1,431	1,438	59,973	10,257	13,826	8.0	39.1	66.1	8.24	4.87	
49	508	3,697	17,474	28,183	373	1,409	1,448	61,290	9,726	12,196	7.3	34.4	55.5	7.62	4.73	
50	450	3,426	16,570	27,898	316	1,389	1,593	82,392	9,516	19,181	7.6	36.8	62.0	8.14	4.84	
51	574	4,618	20,474	33,741	406	1,644	1,735	69,429	12,570	17,269	8.0	35.7	58.5	7.31	4.43	
52	484	4,092	17,206	29,697	362	1,243	1,277	35,220	7,751	6,770	8.5	35.5	61.4	7.26	4.20	
53	481	4,041	16,674	29,320	352	1,281	1,274	40,567	8,533	8,075	8.4	34.7	61.0	7.26	4.13	
54	594	4,360	17,233	33,541	463	1,541	1,586	51,699	11,368	9,881	7.3	29.0	56.5	7.70	3.95	
55	507	4,184	17,115	53,441	413	1,540	1,521	58,000	10,219	11,395	8.2	33.8	105.4	12.80	4.10	
56	490	3,998	16,069	29,173	390	1,304	1,340	32,224	7,607	7,053	8.1	32.8	59.5	7.30	4.00	
57	487	3,835	14,966	30,059	402	1,390	1,332	39,305	7,370	8,181	7.9	30.7	61.7	7.80	3.90	
58	480	3,961	15,351	54,879	405	1,367	1,337	43,185	7,212	10,025	8.3	32.0	114.3	13.90	3.90	
59	500	4,172	16,681	34,685	423	1,379	1,353	36,830	7,206	8,355	8.3	33.3	69.4	8.31	4.00	
60	468	4,252	16,652	43,666	407	1,486	1,435	54,852	8,537	14,788	9.1	35.6	93.3	10.27	3.90	
61	503	4,693	18,121	38,730	388	1,184	1,157	35,249	6,037	8,289	9.3	36.0	77.0	8.30	3.90	
62	585	5,819	21,983	...	437	1,039	1,526	32,551	7,869	7,465	9.9	37.6	3.77	
63	598	5,653	21,462	...	435	996	1,362	31,886	7,329	8,288	9.5	35.9	3.78	
元	593	5,786	21,741	...	432	1,208	1,384	33,673	7,771	8,928	9.8	36.7	3.80	
2	507	4,696	17,437	...	376	1,004	1,067	20,896	4,985	4,928	9.3	34.4	3.70	
3	520	4,895	18,357	...	386	946	968	14,851	4,430	3,141	9.4	35.3	3.75	
4	500	4,915	18,706	36,594	370	888	1,034	17,706	5,075	5,571	9.8	37.4	73.2	7.45	3.81	
5	460	4,487	16,726	33,532	343	837	1,016	15,569	5,338	4,396	9.8	36.4	72.9	7.47	3.73	
6	518	4,928	18,153	39,084	381	811	964	15,693	5,035	4,689	9.5	35.0	75.5	7.93	3.68	
7	488	4,517	16,606	33,986	345	741	875	12,695	4,426	3,428	9.3	34.0	69.6	7.52	3.68	
8	620	5,609	20,662	42,986	423	871	1,014	13,815	5,250	3,418	9.0	33.3	69.3	7.66	3.68	
9	655	6,005	22,078	49,254	458	1,026	1,210	28,186	6,687	7,736	9.2	33.7	75.2	8.20	3.68	
10	605	5,098	19,588	42,115	410	852	996	14,814	5,182	3,752	8.4	32.4	69.6	8.26	3.84	
11	561	4,718	18,538	37,486	385	781	905	12,676	4,674	2,898	8.4	33.0	66.8	7.95	3.93	
12	618	5,276	20,525	47,191	387	850	1,042	20,111	5,841	5,740	8.5	33.2	76.4	8.94	3.89	
13	577	4,806	18,648	40,167	414	831	1,016	14,359	5,398	4,106	8.3	32.3	69.6	8.36	3.88	
14	519	4,698	18,368	39,666	381	779	943	16,501	5,450	5,109	9.1	35.4	76.4	8.44	3.91	
15	482	4,169	16,286	35,674	328	632	759	9,768	4,238	2,791	8.6	33.8	74.0	8.56	3.91	
16	518	4,765	18,775	44,056	390	781	959	15,385	5,695	4,301	9.2	36.2	85.1	9.25	3.94	
17	445	4,018	15,724	34,404	316	696	706	11,455	4,270	2,927	9.0	35.3	77.3	8.56	3.91	
18	796	5,572	22,072	46,810	452	956	983	13,383	5,335	3,697	7.0	27.7	58.8	8.40	3.96	
19	756	5,388	21,107	36,425	411	849	875	13,651	4,351	3,670	7.1	27.9	48.2	6.76	3.92	
20	729	4,979	19,475	35,152	405	811	836	14,764	4,518	3,569	6.8	26.7	48.2	7.06	3.91	
21	691	4,542	17,919	38,221	398	772	806	22,367	4,149	3,423	6.6	25.9	55.3	8.42	3.95	
22	640	4,880	19,246	41,723	352	807	832	15,675	4,864	4,083	7.6	30.1	65.2	8.55	3.94	
23	633	5,069	20,097	41,584	327	668	677	9,883	3,678	2,396	8.0	31.7	65.7	8.20	3.96	
24	577	4,853	19,092	43,204	290	699	697	12,123	4,426	2,853	8.4	33.1	74.9	8.90	3.93	
25	539	4,223	16,578	35,547	255	579	575	9,718	3,289	2,377	7.8	30.8	65.9	8.42	3.93	
26	545	4,481	17,688	40,297	273	722	738	19,311	4,086	3,368	8.2	32.5	73.9	8.99	3.95	
27	546	4,270	17,063	35,802	263	681	706	14,584	4,172	2,895	7.8	31.3	65.6	8.38	4.00	
28	517	4,121	16,374	33,177	254	658	677	16,165	3,871	2,777	8.0	31.7	64.2	8.05	3.97	
29	474	4,006	15,666	31,503	226	648	654	16,017	4,036	2,600	8.5	33.1	66.5	7.86	3.91	
30	435	3,578	14,220	30,189	208	691	735	24,255	6,021	3,383	8.2	32.7	69.4	8.44	3.97	
元	407	3,524	13,817	28,602	193	563	566	19,452	5,113	2,435	8.7	33.9	70.3	8.12	3.92	
2	376	3,152	12,518	25,940	166	477	489	18,454	4,350	2,684	8.4	33.3	69.0	8.23	3.97	

防ぎよ状況の推移

防ぎよ状況																防ぎよ効果	年
放水1件当たり						放水1隊当たり						出動件数に 対する水 の割合 (%)	出動隊数に 対する水 の割合 (%)	焼損面積 に 対する 水量 (ℓ)	放水隊 1隊当 り の 面積 (㎡)		
放水 隊 数	放水 口 数	使 水 (kℓ)	用 量	使用ホース本数		放 水 時 (分)	水 間	使 水 (kℓ)	用 量	放 水 口 数	使用ホース本数						
				計	注 水 用						補 給 用	計	注 水 用	補 給 用			
...	27
...	28
4.29	5.22	16.0	23.0	18.9	4.1	24.5	3.7	1.22	5.4	4.4	1.0	46.2	25.0	144	26.4	29	
3.68	3.91	14.8	26.5	23.2	3.3	25.4	4.0	1.06	7.2	6.3	0.9	46.9	22.0	114	35.0	30	
3.82	4.26	20.2	21.6	25.0	3.4	29.0	5.3	1.12	6.5	5.6	0.9	58.9	27.5	144	36.6	31	
3.76	3.97	17.7	26.1	21.8	4.3	28.9	4.7	1.05	6.9	5.8	1.1	54.5	22.2	204	23.1	32	
3.99	4.02	62.8	25.2	21.2	4.0	45.1	15.7	1.01	6.3	5.3	1.0	45.7	23.2	598	26.3	33	
4.04	4.77	114.6	27.6	26.4	1.2	29.0	28.3	1.18	6.8	6.5	0.3	45.8	23.3	1,152	24.6	34	
4.36	5.26	125.1	37.8	31.6	6.2	35.4	28.7	1.21	8.7	7.3	1.4	43.5	24.2	1,056	27.2	35	
3.73	4.67	69.8	30.1	23.8	6.3	32.0	18.7	1.25	8.1	6.4	1.7	48.3	23.6	903	20.7	36	
4.49	6.30	105.0	35.1	24.9	10.2	30.4	23.4	1.40	7.8	5.5	2.3	46.2	25.6	1,336	17.5	37	
3.89	4.92	52.4	27.8	22.4	5.4	29.5	13.5	1.26	7.1	5.7	1.4	52.9	23.1	877	15.4	38	
3.92	5.67	74.8	24.6	16.5	8.1	35.7	19.1	1.45	6.3	4.2	2.1	51.2	23.2	1,068	17.9	39	
4.04	5.86	91.5	27.2	18.2	9.0	40.7	22.6	1.45	6.7	4.5	2.2	53.8	24.7	994	22.8	40	
3.82	5.36	52.8	25.2	18.0	7.2	28.9	13.8	1.40	6.6	4.7	1.9	53.7	23.9	1,000	13.8	41	
3.82	4.82	52.5	26.6	18.9	7.7	31.6	13.8	1.26	7.0	5.0	2.0	61.4	28.1	892	15.4	42	
4.44	4.81	77.2	30.7	19.7	11.0	36.2	17.4	1.08	6.9	4.4	2.5	66.3	33.8	1,175	14.8	43	
4.42	4.33	70.4	27.9	18.3	9.6	39.4	16.7	1.02	6.6	4.3	2.3	71.4	35.4	1,336	12.5	44	
4.61	4.51	51.8	30.5	19.8	10.7	34.3	11.2	0.98	6.6	4.3	2.3	74.9	37.9	943	11.9	45	
4.12	4.01	41.5	29.4	19.7	9.7	35.2	10.1	0.97	7.1	4.8	2.3	77.2	37.4	939	10.7	46	
4.05	4.05	41.7	25.3	16.1	9.2	38.6	10.3	1.00	6.2	4.0	2.3	73.9	36.1	910	11.3	47	
3.95	3.97	38.2	28.3	18.5	9.8	41.9	9.7	1.00	7.2	4.7	2.5	74.9	36.1	744	12.5	48	
3.78	3.88	32.7	26.1	16.9	9.2	43.5	8.7	1.03	6.9	4.5	2.4	73.4	38.1	508	17.0	49	
4.40	5.04	60.7	30.1	20.3	9.8	59.3	13.8	1.15	6.9	4.6	2.3	70.2	40.5	1,023	13.5	50	
4.05	4.27	42.5	31.0	23.5	7.5	42.2	10.5	1.06	7.6	5.8	1.8	70.7	35.6	1,199	8.8	51	
3.43	3.53	18.7	21.4	14.8	6.6	28.3	5.4	1.03	6.2	4.3	1.9	74.8	30.4	687	7.9	52	
3.64	3.62	22.9	24.2	15.8	8.4	31.7	6.3	0.99	6.7	4.3	2.3	73.2	31.7	567	9.0	53	
3.33	3.43	21.3	24.6	17.4	7.2	33.5	6.4	1.03	7.4	5.2	2.2	77.9	35.3	507	10.0	54	
3.73	3.69	27.6	24.7	16.0	8.8	37.7	7.4	0.99	6.6	4.3	2.3	81.5	36.8	613	9.4	55	
3.34	3.43	18.1	19.5	12.1	7.3	24.7	5.4	1.00	5.8	3.6	2.2	79.6	32.6	673	6.9	56	
3.45	3.31	20.4	18.3	11.4	6.9	28.2	5.6	0.96	5.3	3.3	2.0	82.5	36.2	691	5.1	57	
3.37	3.30	24.8	17.8	11.9	5.9	31.6	7.3	0.98	5.3	3.6	1.7	84.4	34.5	944	6.9	58	
3.26	3.20	19.8	17.0	11.7	5.3	26.7	6.1	0.98	5.2	3.6	1.6	84.6	33.1	637	8.1	59	
3.65	3.53	36.3	21.0	14.0	7.0	36.9	10.0	0.97	5.7	3.8	1.9	87.0	34.9	1,023	9.0	60	
3.05	2.98	21.4	15.6	10.1	5.5	29.8	7.0	0.98	5.1	3.3	1.8	77.1	25.2	551	6.7	61	
2.38	3.49	17.1	18.0	31.3	7.2	1.47	7.6	56.3	17.9	755	8.6	62	
2.28	3.13	19.1	16.8	32.0	8.3	1.36	7.4	73.7	17.6	744	11.2	63	
2.80	3.20	20.6	17.9	27.9	7.4	1.15	6.4	72.8	20.9	936	7.9	元	
2.70	2.80	13.1	13.3	20.8	4.9	1.06	5.0	74.2	21.4	750	6.6	2	
2.45	2.51	7.9	11.5	15.7	3.3	1.02	4.7	74.2	19.3	460	7.2	3	
2.40	2.79	15.1	13.7	19.9	6.3	1.16	5.7	74.0	18.1	683	9.2	4	
2.44	2.96	12.8	15.6	18.6	5.3	1.21	6.4	74.6	18.7	613	8.6	5	
2.13	2.53	12.3	13.2	19.4	5.8	1.19	6.2	73.6	16.5	670	8.6	6	
2.10	2.50	9.9	12.8	17.1	4.6	1.18	6.0	70.7	16.4	419	11.0	7	
2.06	2.39	8.1	12.4	15.9	3.9	1.16	6.0	68.2	15.5	360	10.9	8	
2.24	2.64	16.9	14.6	27.5	7.5	1.18	6.5	69.9	17.1	637	11.8	9	
2.08	2.43	9.2	12.6	17.4	4.4	1.17	6.1	67.8	16.7	472	9.3	10	
2.03	2.35	7.5	12.1	16.2	3.7	1.16	6.0	68.6	16.6	325	11.4	11	
2.20	2.69	14.8	15.1	23.7	6.8	1.23	6.9	62.6	16.1	481	14.0	12	
2.01	2.45	9.9	13.0	17.3	4.9	1.22	6.5	71.8	17.3	541	9.1	13	
2.04	2.48	13.4	14.3	21.2	6.6	1.21	7.0	73.4	16.6	598	11.0	14	
1.93	2.31	8.5	12.9	15.5	4.4	1.20	6.7	68.0	15.2	485	9.1	15	
2.00	2.51	11.0	14.6	19.7	5.5	1.22	7.3	75.2	16.4	461	12.0	16	
2.20	2.20	9.2	13.5	16.5	4.2	1.01	6.1	71.0	17.3	304	13.8	17	
2.12	2.17	8.2	11.8	14.0	3.9	1.03	5.6	56.8	17.2	511	7.6	18	
2.07	2.13	8.9	10.6	16.1	4.3	1.03	5.1	54.4	15.8	428	9.0	19	
2.00	2.06	8.8	11.2	18.2	4.4	1.03	5.6	55.6	16.3	654	6.7	20	
1.94	2.03	8.6	10.4	29.0	4.4	1.04	5.4	57.6	17.0	533	8.3	21	
2.29	2.36	11.6	13.8	19.4	5.1	1.03	6.0	55.0	16.5	560	9.0	22	
2.04	2.07	7.3	11.2	14.8	3.6	1.01	5.5	51.7	13.2	386	9.3	23	
2.41	2.40	9.8	15.3	17.3	4.1	1.00	6.3	50.3	14.4	386	10.6	24	
2.27	2.25	9.3	12.9	16.8	4.1	0.99	5.7	47.3	13.7	416	9.9	25	
2.64	2.70	12.3	15.0	26.7	4.7	1.02	5.7	50.1	16.1	589	7.9	26	
2.59	2.68	11.0	15.9	21.4	4.3	1.04	6.1	48.2	15.9	442	8.0	27	
2.59	2.67	10.9	15.2	24.6	4.2	1.03	5.9	49.1	16.0	425	9.9	28	
2.87	2.89	11.5	17.9	24.7	4.0	1.01	6.2	47.7	16.2	498	8.1	29	
3.32	3.53	16.3	28.9	35.1	4.9	1.06	8.7	47.8	19.3	376	12.1	30	
2.92	2.93	12.6	26.5	34.6	4.3	1.01	9.1	47.4	16.0	234	18.5	元	
2.87	2.95	16.2	26.2	38.7	5.6	1.03	9.1	44.1	15.1	867	7.6	2	

救 急 業 務

年	救急車(台)数			出 動 件 数		搬 送 件 数			医師等の 搬送件数
	総 数	実働車	非常用車	年間出動 件 数	人口1万人 当たり	年間搬送 件 数	年間不搬 送	搬送率 (%)	
34	1	1	-	470	9.6	321	↑ (不搬送件数中に含む) ↓
35	1	1	-	532	10.4	440	
36	1	1	-	633	10.3	456	...	72.0	
37	1	1	-	620	9.5	444	...	71.6	
38	1	1	-	817	11.6	567	250	69.4	
39	2	2	-	1,271	17.1	916	355	72.1	
40	2	2	-	1,547	19.7	1,098	449	71.0	
41	3	3	-	2,582	31.5	1,899	683	73.5	
42	4	4	-	3,199	36.0	2,447	752	76.5	
43	6	6	-	3,962	42.8	3,116	846	78.6	
44	7	7	-	5,079	52.6	3,983	1,096	78.4	
45	10	9	1	5,318	53.1	4,266	1,052	80.2	
46	10	9	1	6,674	64.0	5,553	1,121	83.2	
47	10	8	2	9,273	85.0	7,912	1,361	85.3	
48	11	9	2	13,078	114.5	11,349	1,729	86.8	
49	13	11	2	15,160	127.9	13,209	1,951	87.1	
50	15	14	1	17,305	141.6	15,294	2,011	88.4	
51	18	15	3	18,568	144.7	16,874	1,684	90.9	10
52	19	16	3	20,980	159.8	18,878	2,096	90.0	6
53	20	17	3	22,563	168.0	20,471	2,074	90.7	18
54	21	17	4	23,772	172.3	21,663	2,101	91.1	8
55	22	18	4	26,829	190.4	24,539	2,275	91.5	15
56	23	19	4	27,847	193.5	25,454	2,373	91.4	20
57	25	21	4	28,681	194.9	26,176	2,474	91.3	31
58	26	21	4	29,620	197.1	26,989	2,597	91.1	34
59	26	21	5	29,219	191.0	26,434	2,755	90.5	30
60	26	21	5	30,562	198.0	27,807	2,723	91.0	32
61	26	21	5	30,633	196.3	27,828	2,787	90.8	18
62	27	22	5	32,707	207.0	29,741	2,913	90.9	53
63	27	22	5	33,679	210.5	30,571	3,075	90.8	33
元	27	22	5	36,045	221.1	32,730	3,315	90.8	31
2	27	22	5	37,513	225.9	34,055	3,458	90.8	23
3	28	23	5	38,348	227.6	34,935	3,413	91.1	22
4	29	24	5	39,786	231.8	36,097	3,689	90.7	21
5	29	24	5	40,979	236.6	37,451	3,528	91.4	14
6	29	24	5	43,202	249.7	39,053	4,149	90.4	14
7	31	24	7	45,703	261.1	41,371	4,332	90.5	26
8	31	24	7	48,708	275.4	43,625	5,083	89.6	134
9	32	24	8	50,058	280.4	44,800	5,258	89.5	360
10	33	25	8	52,308	291.3	47,115	5,193	90.1	243
11	34	25	9	56,873	315.2	51,427	5,446	90.4	210
12	34	25	9	61,290	337.8	55,331	5,959	90.3	310
13	37	28	9	64,070	350.9	57,588	6,482	89.9	688
14	37	28	9	67,707	368.3	60,590	7,117	89.5	590
15	37	28	9	71,757	387.6	64,439	7,318	89.8	736
16	38	29	9	74,624	401.1	67,373	7,251	90.3	553
17	39	29	10	75,936	407.2	68,207	7,729	89.8	564
18	39	30	9	75,893	404.7	67,987	7,906	89.6	435
19	40	31	9	75,179	399.7	67,324	7,855	89.6	338
20	40	31	9	69,875	370.7	62,170	7,705	89.0	387
21	40	31	9	71,470	378.0	63,445	8,025	88.8	673
22	40	31	9	75,575	398.6	66,598	8,977	88.1	842
23	40	31	9	79,247	416.2	69,294	9,953	87.4	1,041
24	40	31	9	83,277	433.5	71,931	11,346	86.4	1,190
25	40	31	9	85,707	444.4	73,338	12,369	85.6	966
26	40	31	9	88,162	455.6	75,297	12,865	85.4	938
27	40	31	9	88,507	456.0	76,173	12,334	86.1	1,042
28	43	32	11	91,426	469.5	78,847	12,579	86.2	1,040
29	43	32	11	93,614	479.7	80,891	12,723	86.4	924
30	45	34	11	98,182	502.3	85,467	12,715	87.0	300
元	45	34	11	102,309	522.3	88,431	13,878	86.4	280
2	45	34	11	90,783	462.8	76,945	13,838	84.8	185

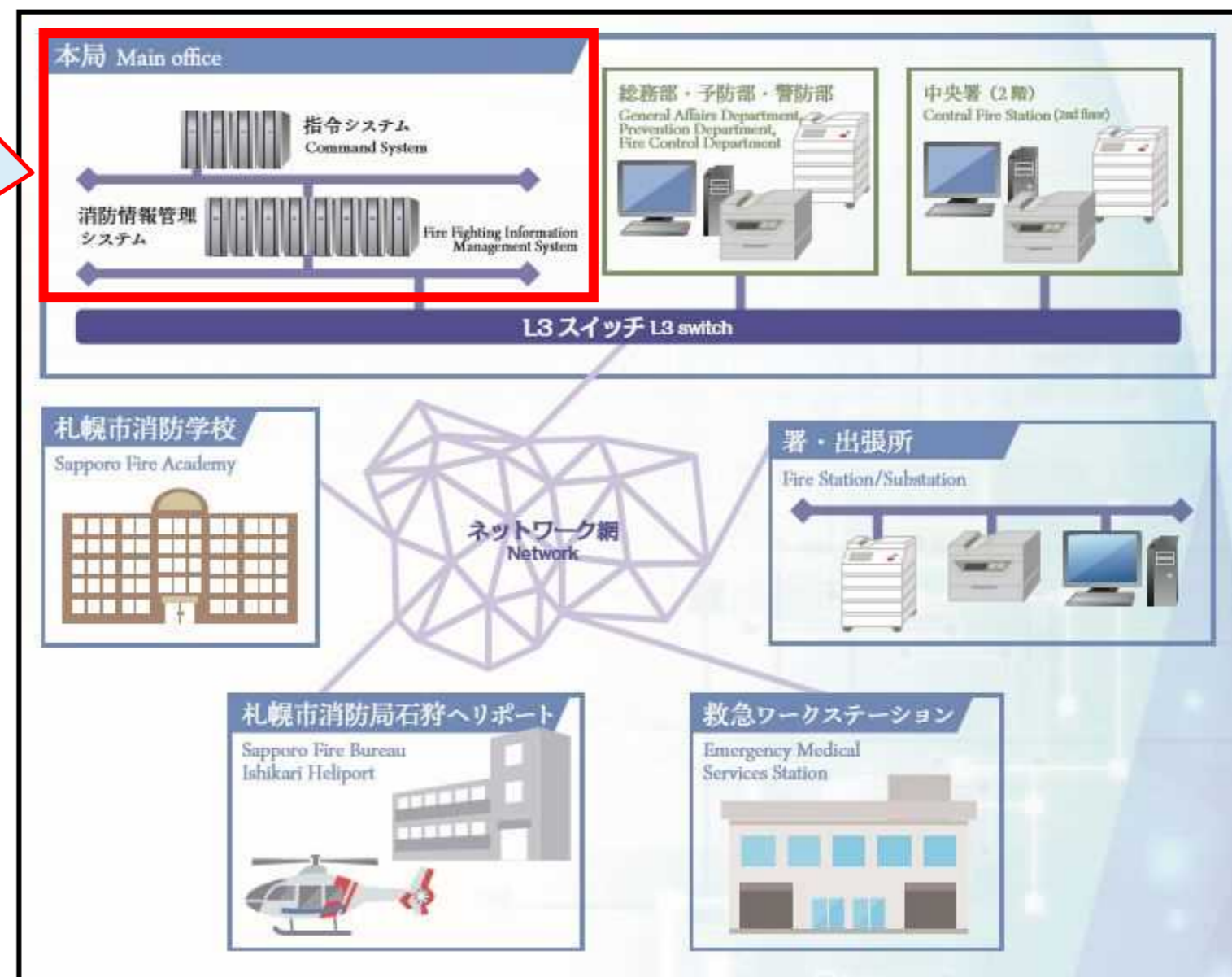
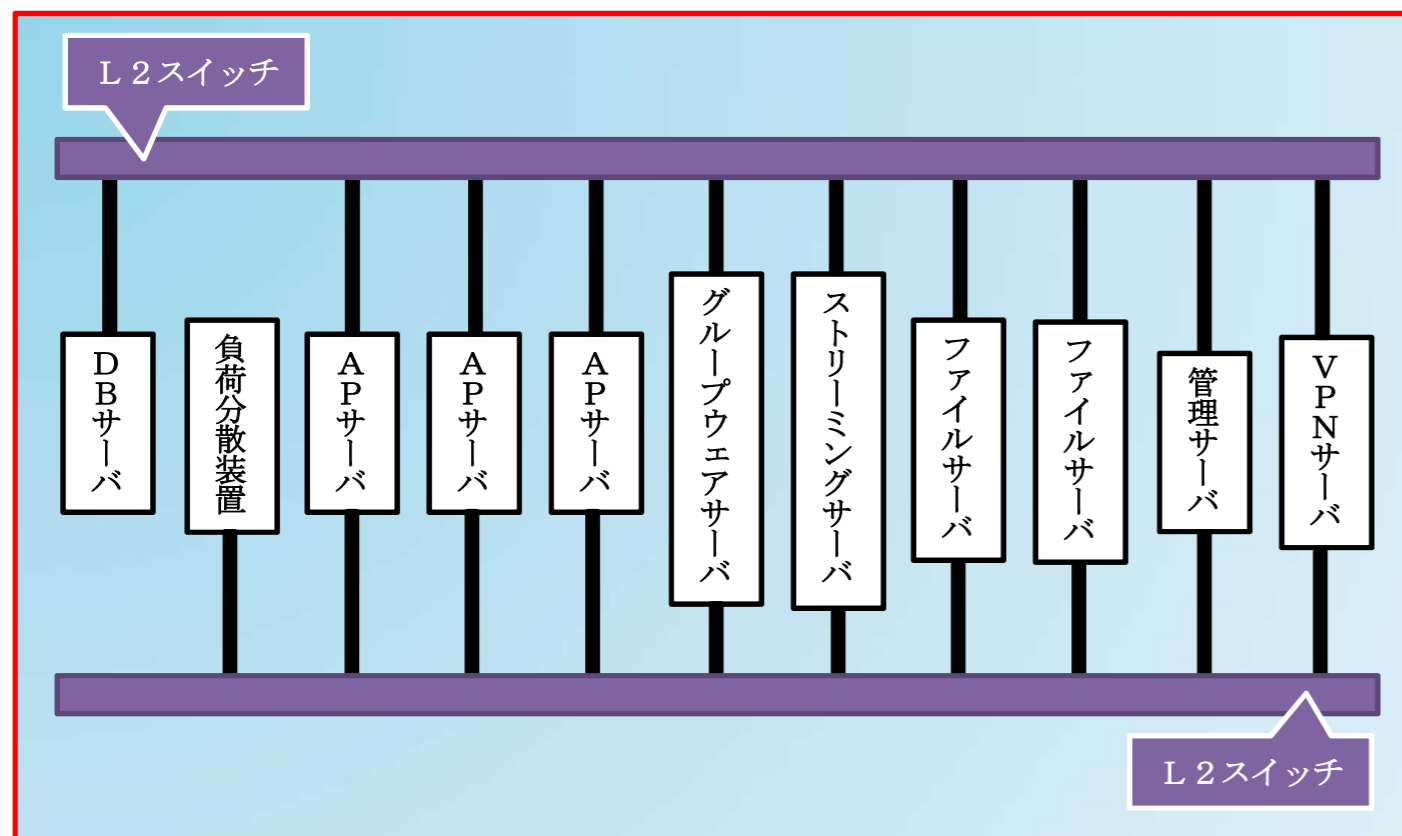
(注) 昭和33年に、初めて救急車を配置した。それ以前は他の車両により救急業務を行っていた。

の 推 移

搬 送 人 員		出動隊延走行距離(km)		出動隊延所要時間(分)		人 口 (各年10月1日現在)	年
年間搬送人員	人口1万人 当たり	年間延 走行距離	出動1回 当たり平均	年間延 所要時間	出動1回 当たり平均		
471	9.7	487,734	34
445	8.7	510,994	35
505	8.2	614,769	36
482	7.4	651,349	37
612	8.7	702,991	38
1,065	14.3	743,629	39
2,058	26.1	787,027	40
2,058	25.1	818,723	41
2,604	29.3	887,564	42
3,368	36.4	925,083	43
4,442	46.0	965,568	44
4,733	47.3	1,000,421	45
6,087	58.4	1,042,921	46
8,475	77.7	126,113	13.6	335,590	36.2	1,090,483	47
12,005	105.2	172,578	13.2	455,947	34.9	1,141,678	48
13,955	117.7	219,229	14.5	566,651	37.4	1,185,514	49
16,136	132.0	252,051	14.6	669,534	38.7	1,221,963	50
17,711	138.1	267,001	14.4	689,744	37.1	1,282,767	51
19,780	150.6	307,386	14.7	852,527	40.6	1,313,011	52
21,455	159.8	318,147	14.1	883,231	39.2	1,342,740	53
22,784	165.1	336,563	14.2	903,785	38.0	1,379,733	54
25,782	183.0	380,281	14.2	1,058,918	39.5	1,408,744	55
26,755	185.9	392,431	14.1	1,051,222	37.7	1,439,554	56
27,654	187.9	378,134	13.2	1,032,514	36.0	1,471,637	57
28,557	190.1	381,459	12.8	1,063,536	36.0	1,502,505	58
27,886	182.3	364,108	12.4	981,888	33.6	1,529,293	59
29,237	189.5	382,184	12.5	1,093,878	35.7	1,542,927	60
29,291	186.8	395,900	12.9	1,140,836	37.2	1,567,724	61
31,116	194.8	391,699	12.0	1,154,143	35.3	1,597,702	62
32,147	200.1	402,281	11.9	1,172,182	34.8	1,606,206	63
34,697	212.4	436,227	12.1	1,266,301	35.1	1,633,296	元
35,980	216.6	455,739	12.1	1,350,730	36.0	1,660,819	2
36,727	218.0	472,787	12.3	1,486,854	38.8	1,685,110	3
37,888	220.7	521,200	13.1	1,712,826	43.1	1,716,624	4
39,168	226.2	511,120	12.5	1,790,797	43.7	1,731,670	5
40,919	236.0	531,608	12.3	1,985,625	46.0	1,733,860	6
42,946	244.4	565,975	12.4	2,196,625	48.1	1,756,968	7
45,279	256.0	616,583	12.7	2,517,791	51.7	1,768,777	8
46,275	259.2	632,177	12.6	2,577,766	51.5	1,785,319	9
48,774	271.6	662,946	12.7	2,796,311	53.5	1,795,914	10
52,951	293.5	715,350	12.6	2,980,250	52.4	1,804,258	11
56,890	313.5	771,745	12.6	3,139,707	52.1	1,814,390	12
59,167	324.1	793,605	12.4	3,298,088	51.5	1,825,621	13
61,933	336.9	828,165	12.2	3,409,301	50.4	1,838,125	14
65,761	355.2	885,870	12.3	3,605,387	50.2	1,851,125	15
68,535	368.4	916,967	12.3	3,824,002	51.2	1,860,379	16
69,201	370.6	927,031	12.2	3,900,119	51.4	1,867,466	17
68,923	367.5	948,172	12.5	3,987,267	52.5	1,875,278	18
68,108	362.1	945,159	12.6	3,938,334	52.4	1,880,935	19
62,788	333.1	875,288	12.5	3,709,727	53.1	1,885,046	20
64,041	338.7	907,930	12.7	3,843,703	53.8	1,890,869	21
67,240	354.6	975,035	12.9	4,162,839	55.1	1,896,225	22
69,843	366.7	1,020,803	12.9	4,412,177	55.7	1,904,615	23
72,500	377.4	1,081,158	13.0	4,834,031	58.0	1,921,069	24
73,850	382.9	1,108,801	12.9	5,111,957	59.6	1,928,482	25
75,831	391.9	1,118,615	12.7	5,254,276	59.6	1,934,941	26
76,634	394.8	1,113,976	12.6	5,300,061	59.9	1,941,078	27
79,383	407.7	1,149,902	12.6	5,611,090	61.4	1,947,127	28
81,411	417.1	1,149,955	12.3	5,743,004	61.3	1,951,640	29
85,999	440.0	1,190,705	12.1	5,909,851	60.2	1,954,662	30
88,898	453.8	1,230,643	12.0	6,097,772	59.6	1,958,774	元
77,284	394.0	1,118,636	12.3	5,629,416	62.0	1,961,682	2

消防情報管理システム構成図

本システムはパッケージソフト（FireWeb）をカスタマイズし、ハードウェア・ソフトウェアはWeb方式で構成している。
 システムログインは、各職員がイントラネット用端末から簡易シングルサインオン（SSO）を使用し、消防情報管理システムを利用する。
 ※SSO…1つのIDとパスワードで認証を行い、複数のWEBサービスやクラウドサービスにアクセスする仕組み。



DBサーバ	データの蓄積や指令システムと情報管理システムの連携
負荷分散装置	APサーバの負荷を分散させる装置
APサーバ	業務ソフトウェアの稼働や地図・画像データの格納
グループウェアサーバ	掲示板・電子会議・業務資器材や車両の予約
ストリーミングサーバ	映像データの蓄積
ファイルサーバ	消防局・各署の各種データファイル
管理サーバ	セキュリティパッチファイル取得用
VPNサーバ	ウイルス対策や消防情報管理システムの監視

札幌市民防災センター来館者数の推移

年度	個人					計 (A)	団体		計 (A+B)	
	子ども (12歳以下)	大人 (13歳以上)					団体数	団体人数 (B)		
H14	1,322	2,168				3,490	-	-	3,490	
15	20,185	17,565				37,750	806	20,820	58,570	
16	16,543	12,465				29,008	772	17,750	46,758	
17	24,500	13,398				37,898	819	21,064	58,962	
18	22,038	14,550				36,588	847	20,283	56,871	
19	23,671	17,161				40,832	855	21,985	62,817	
20	22,356	16,210				38,566	866	22,018	60,584	
21	22,670	20,486				43,156	938	22,780	65,936	
22	21,603	20,251				41,854	1,008	24,667	66,521	
23	22,190	21,254				43,444	1,157	27,400	70,844	
	個人						計 (A)	団体		計 (A+B)
	乳幼児	小学生	中学生	高校生	大人	高齢者		団体数	団体人数 (B)	
24	7,411	16,820	691	203	20,868	567	46,560	1,153	27,155	73,715
25	9,717	15,631	1,236	199	25,163	804	52,750	1,642	35,653	88,403
26	8,179	10,899	1,111	243	20,087	1,003	41,522	1,265	28,437	69,959
27	9,579	8,968	914	227	20,389	1,294	41,371	1,151	25,618	66,989
28	9,520	9,525	696	177	21,099	1,134	42,151	1,293	27,852	70,003
29	9,061	8,174	689	161	18,898	1,225	38,208	1,285	27,844	66,052
30	10,577	8,491	710	201	20,974	1,050	42,003	1,240	25,796	67,799
R元	8,357	6,800	583	209	17,061	877	33,887	1,284	26,313	60,200
2	2,946	1,096	280	49	5,021	160	9,552	0	0	9,552
計	358,829		341,761				700,590	18,381	423,435	1,124,025

- (注) 1. 平成15年3月14日開所のため、平成14年度は、平成15年3月14日から31日までの数値となる。
2. 平成24年度より、個人における年齢層の内訳を細分化した。
3. 高齢者とは、65歳以上をいう。

札幌消防の歌

〔昭和59年2月29日制定〕

室橋 保 作詞
米山 博 男 作曲

堂々と行進歌風に

か が や く で ん と う う け つ ぎ て
 み ら い を ひ ら く そ の ゆ う し く ん
 れ ん と の ち と あ せ は き た え し か い な に し め い か ん
 さ っ ぽ ろ し ょ う ぼ う ゆ る ぎ な き
 し み ん を ま も る ほ こ り な れ

札幌消防の歌

- 一、輝やく伝統受け継ぎて
 未来を拓くその勇姿
 訓練塔の血と汗は
 鍛えし腕に使命感
 札幌消防揺るぎなき
 市民を守る誇りなれ
- 二、豊平川のその流れ
 秀麗藻岩や手稲山
 誓いも固し若人の
 澄み渡りたる精神は
 札幌消防たゆまざる
 市民を守る証明なれ
- 三、永久に郷土を慈しむ
 高き理想を求めなん
 希望に燃ゆる我らこそ
 熱き血潮に花と咲く
 札幌消防その名こそ
 市民を守る励みなれ

2021消防年報

№ 69

令和3年8月発行

編集・発行

札幌市消防局総務部総務課

〒064-8586 札幌市中央区南4条西10丁目

電話 (011) 215-2010 FAX (011) 281-0101

