

・令和8年3月31日、23時59分時点の数値です。  
 ・速報値のため、今後変更される場合があります。

## 【 令和7年度 雪道の自己転倒による救急搬送概要 】

### 1 各月・各傷病程度 搬送人員

月	軽症	男	中等症	男	重症	男	死亡	男	その他	男	計	男
		女		女		女		女		女		女
11月	29	13	13	5	1	0	0	0	0	0	43	19
		16		8								0
12月	556	276	292	124	20	0	0	0	0	0	868	412
		280		168								8
1月	292	129	172	71	8	0	0	0	0	0	472	203
		163		101								5
2月	373	160	223	88	3	0	0	0	0	0	599	249
		213		135								2
3月	52	23	25	9	1	0	0	0	0	0	78	33
		29		16								0
合計	1,302	601	725	297	33	0	0	0	0	0	2,060	916
		701		428								15
割合	軽症		中等症		重症		死亡		その他			
	63.2%		35.2%		1.6%		0.0%		0.0%			

### 2 各発生場所 搬送人員

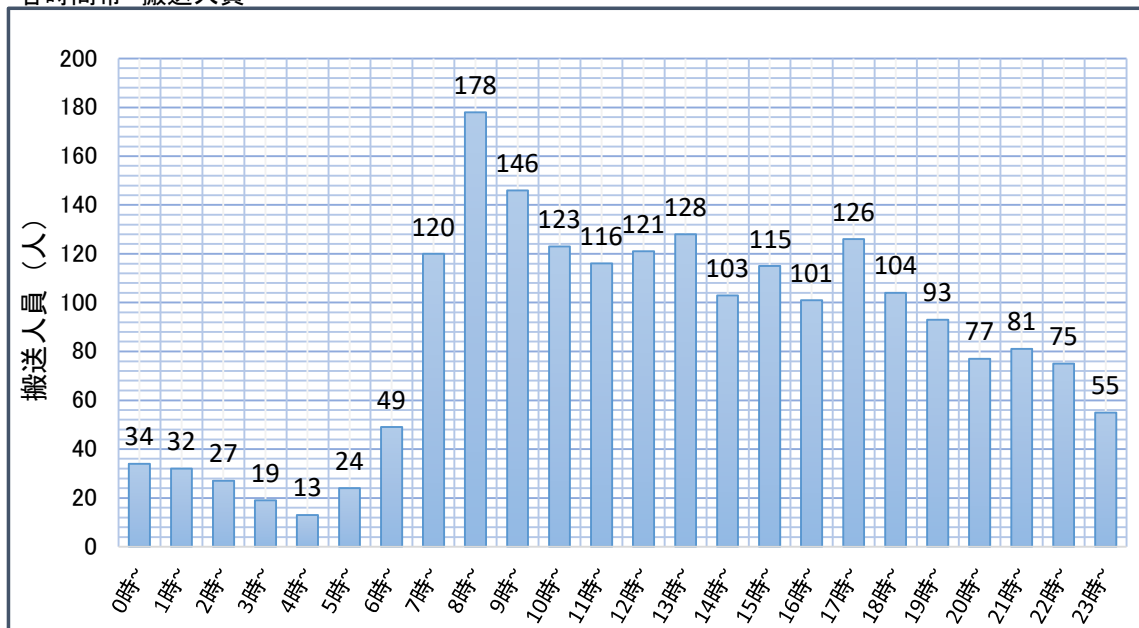
発生場所	道路	住宅敷地内	公衆出入場所	駐車場内 (住宅敷地内を除く)	その他	調査中
搬送人員	1,641	207	104	35	70	3
割合	79.7%	10.0%	5.0%	1.7%	3.4%	0.1%

合計

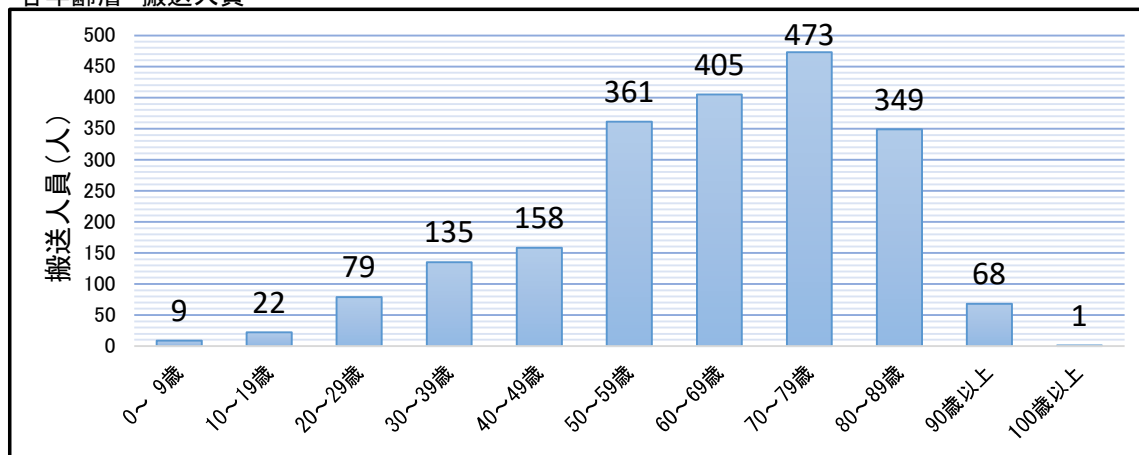
※ 道路には横断歩道、交差点、歩道及び歩道橋を含む。

2,060

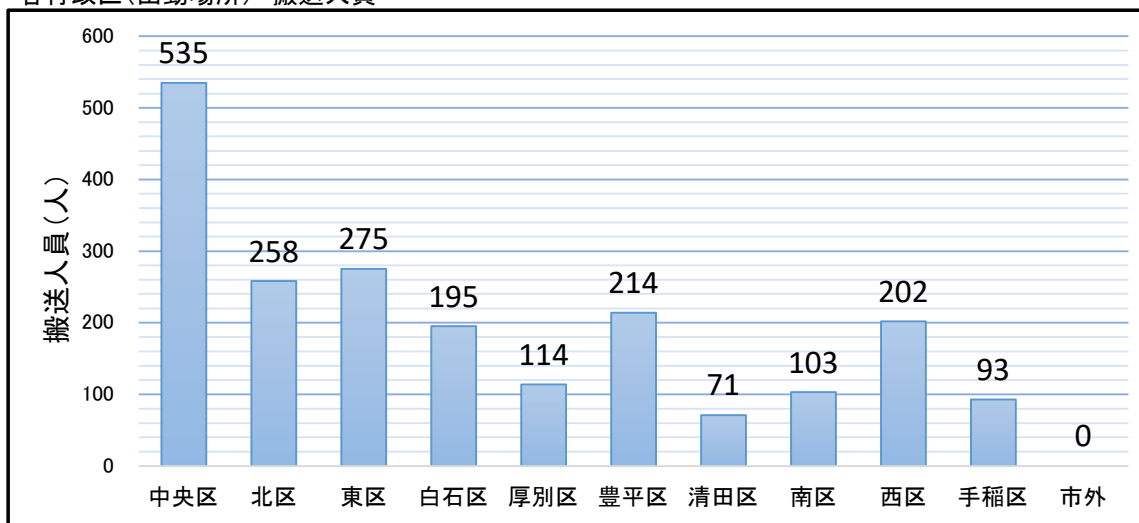
### 3 各時間帯 搬送人員



### 4 各年齢層 搬送人員



### 5 各行政区(出勤場所) 搬送人員



6 各日 救急搬送状況【表の注釈：月日、最低気温(°C)、最低気温の記録時刻、搬送人員(人)】

□ ~最低気温が0度未満      ■ ~最低気温が-5度以下

11月	最低 気温	記録 時刻	搬送 人員	12月	最低 気温	記録 時刻	搬送 人員	1月	最低 気温	記録 時刻	搬送 人員	2月	最低 気温	記録 時刻	搬送 人員	3月	最低 気温	記録 時刻	搬送 人員
1	7.1	23:54	0	1	-0.9	23:20	0	1	-8.8	9:57	21	1	-3.9	21:11	12	1	-0.5	19:06	8
2	5.3	7:44	0	2	-1.9	7:19	0	2	-7.5	4:36	8	2	-5.9	6:53	13	2	-0.1	0:13	14
3	3.5	23:44	0	3	-0.3	0:00	34	3	-3.3	1:38	20	3	-9.0	5:17	17	3	-1.4	4:39	3
4	1.5	6:01	0	4	-1.7	22:46	62	4	-5.5	23:39	3	4	-2.3	6:55	30	4	0.6	23:33	7
5	5.6	23:58	0	5	-2.3	0:00	27	5	-9.8	0:00	15	5	-3.1	8:17	35	5	0.3	5:13	1
6	3.5	5:24	0	6	-4.4	0:00	12	6	-10.3	0:35	15	6	-8.5	22:41	16	6	0.9	7:12	3
7	0.5	0:00	1	7	-4.5	0:38	8	7	-9.4	2:16	6	7	-10.0	23:48	25	7	1.2	5:53	1
8	-2.1	7:27	4	8	-3.4	8:42	27	8	-5.6	23:53	17	8	-11.1	6:22	27	8	-0.7	18:41	4
9	0.4	0:01	2	9	-1.1	10:50	28	9	-9.0	6:16	14	9	-8.3	4:43	29	9	-3.0	6:34	9
10	0.8	19:55	0	10	-0.4	6:16	38	10	-3.6	6:44	3	10	-5.6	6:47	21	10	-2.3	23:50	5
11	0.5	22:12	4	11	-4.4	0:00	26	11	-2.8	23:34	20	11	-2.6	0:00	12	11	-3.5	1:55	13
12	1.9	0:01	2	12	-5.0	20:11	13	12	-5.6	22:33	14	12	-4.8	18:47	27	12	-1.5	4:26	1
13	4.9	0:01	0	13	-4.8	3:07	27	13	-6.4	0:00	14	13	-4.8	7:09	23	13	1.1	2:44	3
14	2.2	14:19	0	14	-4.6	5:27	15	14	-8.5	7:49	15	14	-4.3	3:34	17	14	2.6	4:59	1
15	2.8	4:24	0	15	0.0	19:57	14	15	-7.5	0:37	16	15	0.6	23:59	10	15	1.7	23:27	0
16	-0.1	6:36	0	16	-4.1	0:00	39	16	-6.8	6:34	10	16	-6.8	6:34	55	16	0.9	23:48	0
17	-0.6	23:46	0	17	-4.7	6:14	69	17	-6.2	6:23	12	17	-6.2	6:23	23	17	-0.6	5:38	1
18	-2.2	7:13	8	18	-4.8	6:30	56	18	-5.5	0:00	5	18	-5.5	0:00	14	18	-1.4	5:53	1
19	-1.2	7:24	14	19	-6.0	7:12	54	19	-7.0	4:09	7	19	-7.0	4:09	44	19	1.4	23:58	0
20	1.1	4:44	4	20	3.8	8:48	34	20	-7.8	7:11	14	20	-7.8	7:11	37	20	0.9	5:36	0
21	0.5	22:56	1	21	0.1	23:58	28	21	-5.9	0:00	12	21	-5.9	0:00	13	21	-0.8	6:37	2
22	-0.5	1:37	3	22	-4.2	23:50	86	22	-6.8	23:04	11	22	-6.8	23:04	16	22	-0.8	3:59	0
23	3.7	6:01	0	23	-6.8	6:11	26	23	-9.3	4:52	28	23	-9.3	4:52	29	23	4.4	21:35	0
24	2.5	23:06	0	24	0.9	1:38	16	24	-10.9	7:25	29	24	-7.0	2:31	20	24	2.3	23:46	0
25	0.9	5:38	0	25	1.2	22:56	7	25	-9.3	23:57	11	25	-2.1	6:37	16	25	-0.4	6:08	0
26	3.2	0:00	0	26	-7.1	0:00	23	26	-12.3	3:03	23	26	-1.5	21:28	12	26	1.9	5:50	0
27	1.6	7:34	0	27	-8.6	6:45	44	27	-6.6	4:22	33	27	-2.5	6:47	3	27	4.3	5:44	0
28	2.0	23:40	0	28	-5.6	2:10	12	28	-6.8	6:19	14	28	-0.7	4:54	3	28	3.9	3:52	0
29	0.3	22:22	0	29	-1.9	0:07	4	29	-6.9	4:10	14					29	3.1	5:30	1
30	1.8	0:01	0	30	-2.0	23:59	14	30	-8.7	3:43	24					30	3.3	5:13	0
				31	-7.2	23:51	25	31	-3.6	19:38	24					31	5.6	3:20	0
<b>11月</b>	<b>43</b>			<b>12月</b>	<b>868</b>			<b>1月</b>	<b>472</b>			<b>2月</b>	<b>599</b>			<b>3月</b>	<b>78</b>		

【 平成21年以降 雪道の自己転倒 救急搬送概要 】

年度	軽症	男	中等症	男	重症	男	死亡	男	その他	男	計	男
		女		女		女		女		女		女
令和6年度	1219	535	635	259	15	8	0	0	0	0	1,869	802
		684		376		7		0		0		1,067
令和5年度	1244	529	624	269	19	7	0	0	0	0	1,887	805
		715		355		12		0		0		1,082
令和4年度	751	347	374	174	14	9	0	0	0	0	1,139	530
		404		200		5		0		0		609
令和3年度	817	371	471	195	7	4	0	0	1	1	1,296	571
		446		276		3		0		0		725
令和2年度	505	223	337	150	8	6	0	0	0	0	850	379
		282		187		2		0		0		471
令和元年度	477	223	315	132	12	8	0	0	0	0	804	363
		254		183		4		0		0		441
平成30年度	618	297	332	150	11	8	0	0	0	0	961	455
		321		182		3		0		0		506
平成29年度	859	400	447	198	15	8	0	0	0	0	1,321	606
		459		249		7		0		0		715
平成28年度	833	400	456	209	23	15	0	0	0	0	1,312	624
		433		247		8		0		0		688
平成27年度	623	298	370	194	7	3	1	1	1	1	1,001	496
		325		176		4		0		0		505
平成26年度	704	337	442	200	14	12	0	0	0	0	1,160	549
		367		242		2		0		0		611
平成25年度	653	316	375	164	10	8	0	0	0	0	1,038	488
		337		211		2		0		0		550
平成24年度	888	454	503	235	14	5	1	0	1	0	1,406	694
		434		268		9		1		1		712
平成23年度	559	247	354	175	21	13	0	0	0	0	934	435
		312		179		8		0		0		499
平成22年度	437	209	338	143	12	2	0	0	0	0	787	354
		228		195		10		0		0		433
平成21年度	401	215	257	125	15	9	0	0	0	0	673	349
		186		132		6		0		0		324

※平成21～23年度は12月～3月の数値