

【 令和5年度 雪道の自己転倒による救急搬送概要 】

1 各月・各傷病程度 搬送人員

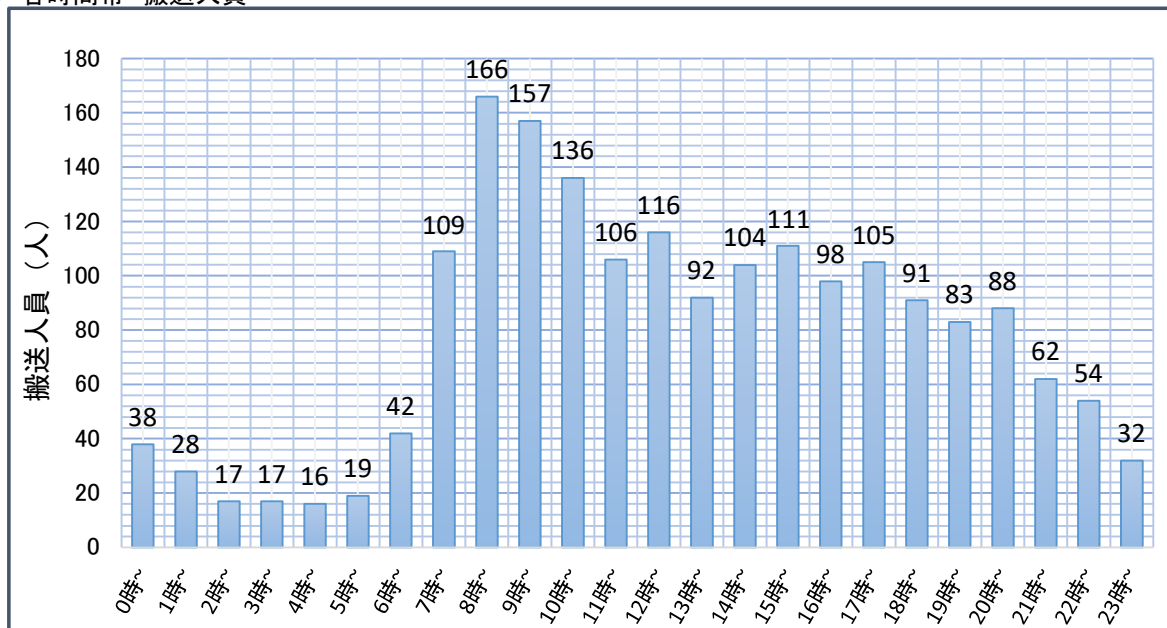
月	軽症	男	中等症	男	重症	男	死亡	男	その他	男	計	男
		女		女		女		女		女		女
11月	102	48	37	20	0	0	0	0	0	0	139	68
		54		17		0		0		0		71
12月	344	150	172	81	3	1	0	0	0	0	519	232
		194		91		2		0		0		287
1月	370	156	145	52	4	1	0	0	0	0	519	209
		214		93		3		0		0		310
2月	300	122	185	80	7	3	0	0	0	0	492	205
		178		105		4		0		0		287
3月	128	53	85	36	5	2	0	0	0	0	218	91
		75		49		3		0		0		127
合計	1244	529	624	269	19	7	0	0	0	0	1887	805
		715		355		12		0		0		1082
割合	軽症	中等症		重症		死亡		その他				
	65.9%	33.1%		1.0%		0.0%		0.0%				

2 各発生場所 搬送人員

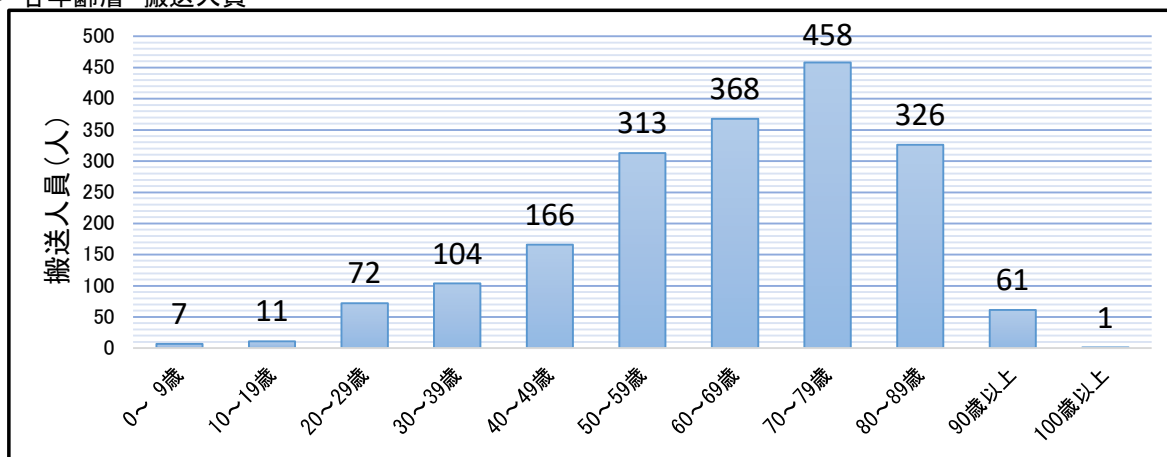
発生場所	歩道	横断歩道	車道	交差点	建物 出入口	宅地 敷地内	公衆出 入場所 敷地内
搬送人員	1360	40	87	2	57	152	77
割合	72.1%	2.1%	4.6%	0.1%	3.0%	8.1%	4.1%
発生場所	駐車場内	歩道橋上	階段上	その他			
搬送人員	85	0	6	21			
割合	4.5%	0.0%	0.3%	1.1%			

合計
1887

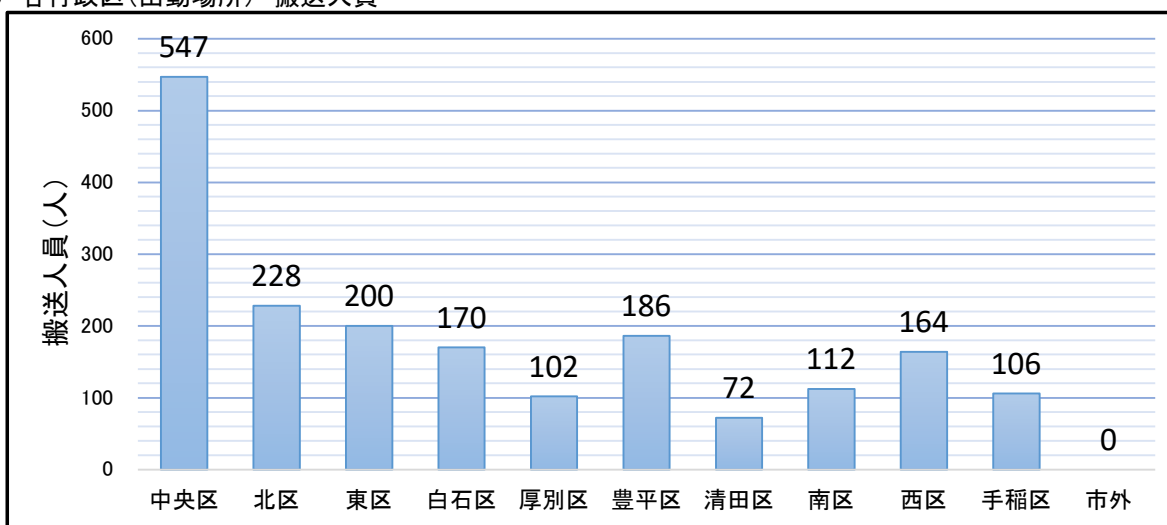
### 3 各時間帯 搬送人員



### 4 各年齢層 搬送人員



### 5 各行政区(出勤場所) 搬送人員



6 各日 救急搬送状況【表の注釈：月日、最低気温(°C)、最低気温の記録時刻、搬送人員(人)】

□ ~最低気温が0度未満      □ ~最低気温が-5度以下

11月	最低	記録	搬送	12月	最低	記録	搬送	1月	最低	記録	搬送	2月	最低	記録	搬送	3月	最低	記録	搬送
	気温	時刻			気温	時刻			気温	時刻			気温	時刻			気温	時刻	
1	9.8	6:16	0	1	-5.0	0:51	12	1	-7.6	22:10	14	1	-7.1	12:48	22	1	-3.7	0:45	8
2	8.8	19:07	0	2	-5.6	7:03	9	2	-7.3	4:22	2	2	-7.5	23:38	9	2	-7.4	7:52	13
3	9.2	1:12	0	3	0.3	20:00	0	3	-1.9	23:38	35	3	-9.0	7:58	18	3	-8.0	6:08	12
4	3.6	23:51	0	4	-0.8	5:00	0	4	-4.6	23:08	19	4	-4.5	0:39	19	4	-6.7	3:50	13
5	2.6	6:11	0	5	1.2	23:10	5	5	-3.2	0:10	31	5	-7.6	7:06	12	5	-6.0	1:46	9
6	8.5	2:11	0	6	-1.6	6:31	1	6	-2.0	2:32	30	6	-7.0	23:44	14	6	-8.3	6:12	6
7	8.3	23:36	0	7	0.2	23:35	1	7	-2.0	6:26	23	7	-7.0	0:21	11	7	-5.3	6:31	10
8	5.1	0:00	0	8	-2.3	4:25	1	8	-7.0	20:26	12	8	-5.5	3:52	3	8	-7.3	4:06	7
9	4.6	6:20	0	9	2.9	0:11	0	9	-6.2	2:51	10	9	-3.5	4:56	20	9	-7.5	5:37	15
10	5.7	23:18	0	10	-3.0	20:41	1	10	-6.8	17:53	22	10	-4.1	2:20	8	10	-4.1	7:12	29
11	0.2	5:27	0	11	-3.3	5:02	4	11	-8.7	4:22	22	11	-4.8	23:54	38	11	-3.2	5:49	13
12	-0.3	3:30	0	12	-2.6	7:55	15	12	-3.0	21:09	5	12	-4.7	1:53	12	12	0.1	6:14	3
13	1.9	22:59	0	13	-3.8	16:22	26	13	-4.3	7:02	9	13	-1.9	5:55	12	13	-2.1	6:53	14
14	0.6	5:20	0	14	-3.4	2:54	21	14	-6.6	6:33	7	14	1.2	7:41	24	14	-3.9	4:32	7
15	1.1	2:51	0	15	-2.5	7:31	37	15	-7.7	8:26	12	15	-1.9	23:59	13	15	-1.1	6:23	1
16	0.8	5:27	0	16	-2.3	1:40	28	16	-8.0	6:13	11	16	-5.6	21:29	22	16	-0.1	22:47	8
17	8.5	1:57	0	17	-4.2	23:57	9	17	-5.7	7:16	19	17	-6.8	1:49	23	17	0.0	1:11	3
18	5.5	23:33	0	18	-8.0	19:28	33	18	-4.1	7:36	22	18	-1.3	3:28	6	18	-0.3	0:00	1
19	4.7	0:42	0	19	-8.2	7:06	49	19	-6.7	20:21	25	19	2.8	2:27	16	19	-3.1	2:18	25
20	2.0	15:20	0	20	-6.7	23:49	49	20	-9.3	5:32	12	20	-4.6	22:58	13	20	-4.9	3:33	5
21	1.5	6:26	0	21	-7.6	5:22	52	21	-10.6	3:07	21	21	-5.1	5:24	13	21	-2.4	2:18	3
22	5.8	7:01	0	22	-7.5	23:56	30	22	-5.6	5:54	7	22	-6.6	23:36	41	22	-2.5	6:51	2
23	9.1	23:47	0	23	-8.2	0:25	20	23	-1.5	23:18	15	23	-7.8	5:16	24	23	-2.4	6:05	1
24	-2.1	23:59	0	24	-6.1	0:05	15	24	-5.0	7:28	28	24	-7.6	6:29	21	24	-1.7	4:35	1
25	-4.9	5:30	38	25	-7.1	6:40	13	25	-2.8	4:04	12	25	-6.4	7:08	8	25	0.2	23:55	2
26	-3.1	0:03	35	26	-2.4	0:00	13	26	-0.8	3:23	10	26	-4.5	5:28	14	26	-2.0	4:01	3
27	-0.5	0:27	5	27	-3.8	7:05	20	27	-1.2	0:00	15	27	-4.0	3:05	10	27	-0.3	23:44	4
28	0.3	23:41	10	28	-6.6	5:14	14	28	-1.7	2:28	14	28	-7.7	6:20	27	28	-2.3	5:55	0
29	-4.2	23:28	43	29	-1.7	16:46	21	29	-1.3	5:34	6	29	-7.3	5:51	19	29	5.7	0:04	0
30	-5.2	18:18	8	30	-1.6	6:02	6	30	-4.1	23:02	22					30	4.5	23:59	0
				31	-3.7	0:00	14	31	-5.9	7:09	27					31	1.6	5:53	0
11月	139			12月	519			1月	519			2月	492			3月	218		

【 平成21年以降 雪道の自己転倒 救急搬送概要 】

年度	軽症	男	中等症	男	重症	男	死亡	男	その他	男	計	男
		女		女		女		女		女		女
令和4年度	751	347	374	174	14	9	0	0	0	0	1,139	530
		404		200		5		0		0		609
令和3年度	817	371	471	195	7	4	0	0	1	1	1,296	571
		446		276		3		0		0		725
令和2年度	505	223	337	150	8	6	0	0	0	0	850	379
		282		187		2		0		0		471
令和元年度	477	223	315	132	12	8	0	0	0	0	804	363
		254		183		4		0		0		441
平成30年度	618	297	332	150	11	8	0	0	0	0	961	455
		321		182		3		0		0		506
平成29年度	859	400	447	198	15	8	0	0	0	0	1,321	606
		459		249		7		0		0		715
平成28年度	833	400	456	209	23	15	0	0	0	0	1,312	624
		433		247		8		0		0		688
平成27年度	623	298	370	194	7	3	1	1	1	1	1,001	496
		325		176		4		0		0		505
平成26年度	704	337	442	200	14	12	0	0	0	0	1,160	549
		367		242		2		0		0		611
平成25年度	653	316	375	164	10	8	0	0	0	0	1,038	488
		337		211		2		0		0		550
平成24年度	888	454	503	235	14	5	1	0	1	0	1,406	694
		434		268		9		1		1		712
平成23年度	559	247	354	175	21	13	0	0	0	0	934	435
		312		179		8		0		0		499
平成22年度	437	209	338	143	12	2	0	0	0	0	787	354
		228		195		10		0		0		433
平成21年度	401	215	257	125	15	9	0	0	0	0	673	349
		186		132		6		0		0		324

※平成21～23年度は12月～3月の数値