

# あなたの判断は正しいですか？



急な病気やケガで迷ったら! ☎ #7119  
救急安心センターさっぽろ(または 011-272-7119)

## ためらわず救急車を呼んでほしい症状

### 頭

- 突然の激しい頭痛
- 突然の高熱
- 支えなしで立てないぐらいふらつく

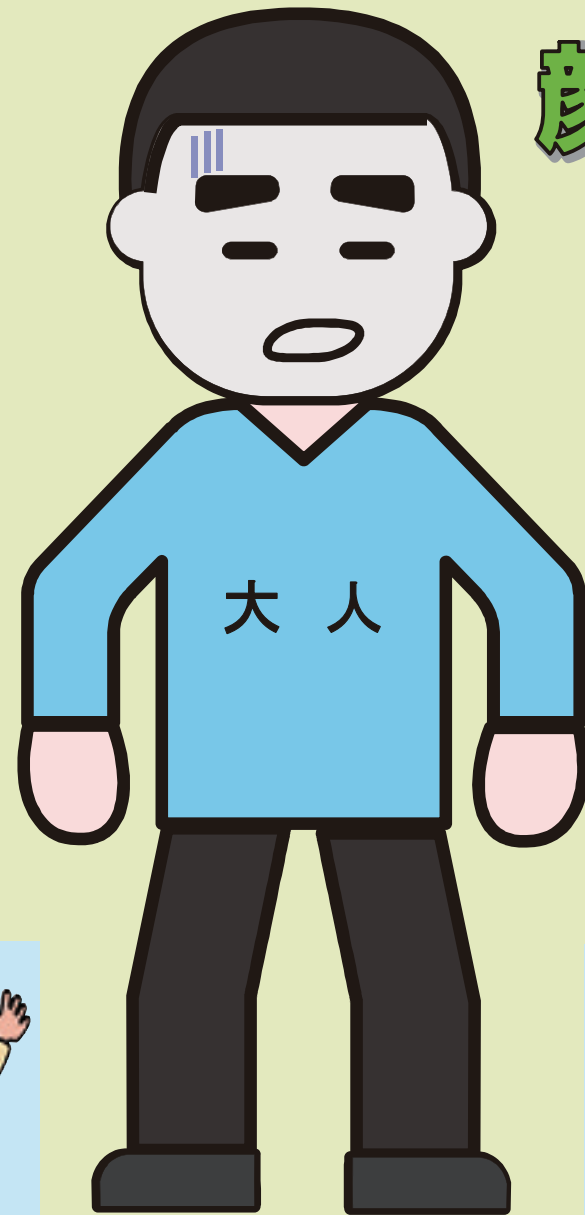
### 腹

- 突然の激しい腹痛
- 持続する激しい腹痛
- 吐血や下血がある

### 手足

- 突然のしびれ
- 突然、片方の腕や足に力が入らなくなる

- 大量の出血を伴う外傷
- 広範囲のやけど



大人

### 顔

- 顔半分が動きにくい、あるいはしびれる
- にっこり笑うと口や顔の片方がゆがむ
- ろれつがまわりにくい、うまく話せない
- 視野がかけたり、ものが突然二重に見える
- 顔色が明らかに悪い

### 胸・背中

- 突然の激痛
- 急な息切れ、呼吸困難
- 胸の中央が締め付けられるような、または圧迫されるような痛みが2~3分続く
- 痛む場所が移動する



- 喉に物を詰まらせ呼吸が苦しい
- 変なものを飲み込んで意識がない

### 頭

- 頭を痛がってケイレンしてる
- 出血が止まらない、意識がない

### 顔

- くちびるの色が紫色で呼吸が弱い

### 腹

- 激しい下痢・嘔吐で水分が取れず意識がはっきりとしない
- 激しい腹痛で嘔吐が止まらない
- 血便がみられる



小児  
(15歳未満)

### 胸

- 激しい咳やゼーゼーして呼吸苦があり顔色が悪い

### 手足

- 手足が硬直している

- 意識がない
- ぐったりしている
- 乳児の様子がおかしい



※その他、いつもと違う場合、様子がおかしい場合は、重大な病気やけがの可能性があるので、ためらわずに救急車を呼んでください。

SAPPORO

救急車の適正な利用にご協力をお願いします。

札幌市消防局 札幌市保健福祉局 札幌市医師会



さっぽろ市  
04-N06-16-108  
28-4-3



札幌/札幌市100周年記念事業