

【 令和8年 熱中症による救急搬送概要 】

各数値は速報値です。各数値については適宜精査しておりますので、今後変更となる可能性があります。

1 各月・各傷病程度 搬送人員

月	軽症	男	中等症	男	重症	男	死亡	男	その他	男	計	男
		女		女		女		女		女		女
4月	0	0 0	0	0 0	0	0 0	0	0 0	0	0 0	0	0 0
5月	7	5 2	2	1 1	0	0 0	0	0 0	0	0 0	9	6 3
6月	21	11 10	5	2 3	0	0 0	0	0 0	0	0 0	26	13 13
7月	0	0 0	0	0 0	0	0 0	0	0 0	0	0 0	0	0 0
8月	0	0 0	0	0 0	0	0 0	0	0 0	0	0 0	0	0 0
9月	0	0 0	0	0 0	0	0 0	0	0 0	0	0 0	0	0 0
10月	0	0 0	0	0 0	0	0 0	0	0 0	0	0 0	0	0 0
合計	28	16 12	7	3 4	0	0 0	0	0 0	0	0 0	35	19 16
割合	軽症	中等症		重症		死亡		その他				
	80.0%	20.0%		0.0%		0.0%		0.0%				

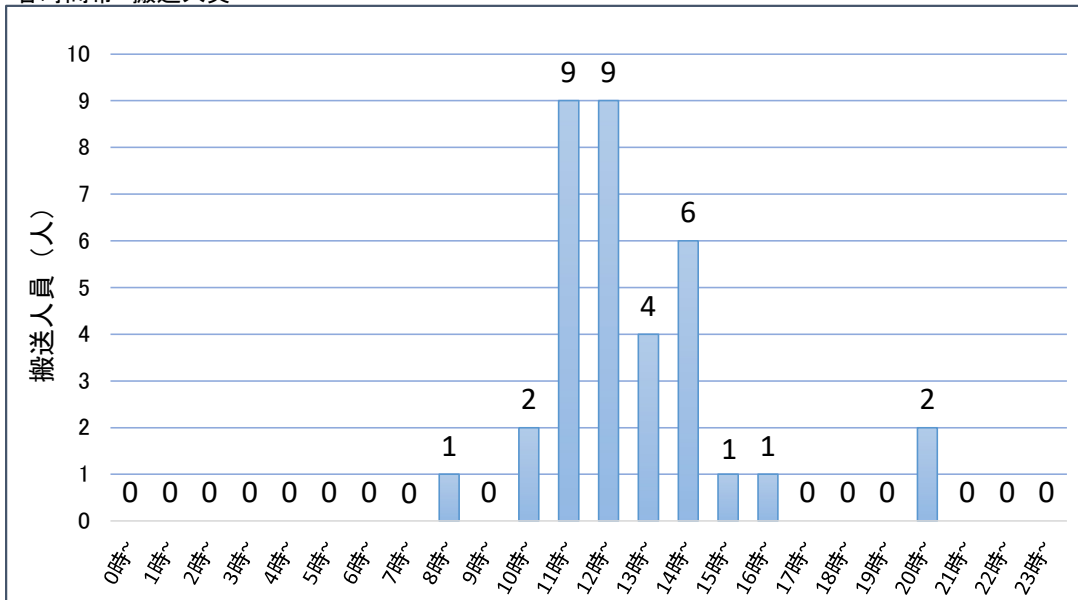
2 各発生場所 搬送人員

	住居	仕事場①	仕事場②	教育機関	公衆(屋内)	公衆(屋外)	道路	その他	合計
搬送人員	10	3	0	2	3	1	14	2	35
割合	28.6%	8.6%	0.0%	5.7%	8.6%	2.9%	40.0%	5.7%	100.0%

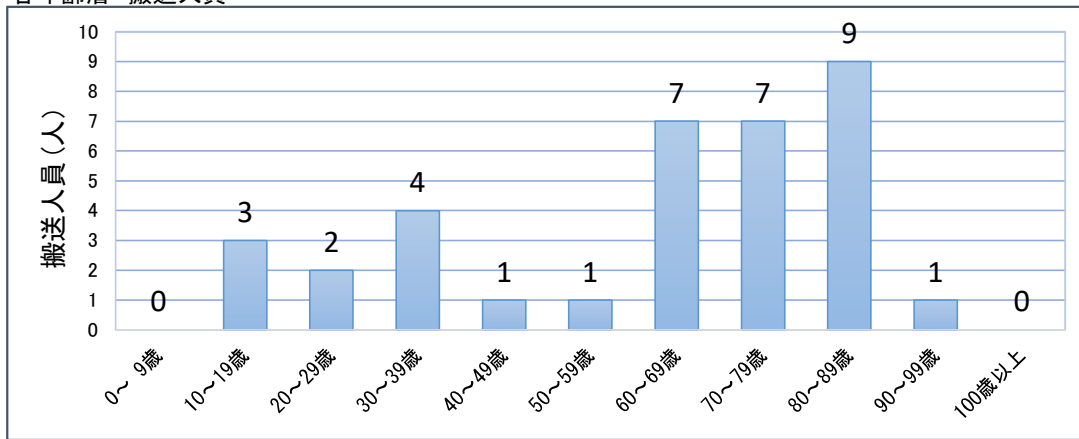
※ 端数処理のため、割合の合計は100%にならない場合があります。

住居	(敷地内全ての場所を含む)	公衆(屋内)	不特定者が出入りする場所の屋内部分 (劇場、コンサート会場、飲食店、百貨店、病院、公衆浴場、駅(地下ホーム)等)
仕事場①	(道路工事現場、工場、作業所等)		
仕事場②	(田畑、森林、海、川等 ※農・畜・水産作業を行っている場合のみ)	公衆(屋外)	不特定者が出入りする場所の屋外部分 (競技場、各対象物の屋外駐車場、野外コンサート会場、駅(屋外ホーム)等)
教育機関	(幼稚園、保育園、小学校、中学校、高等学校、専門学校、大学等)		
		その他	(他の発生場所に該当しない項目)

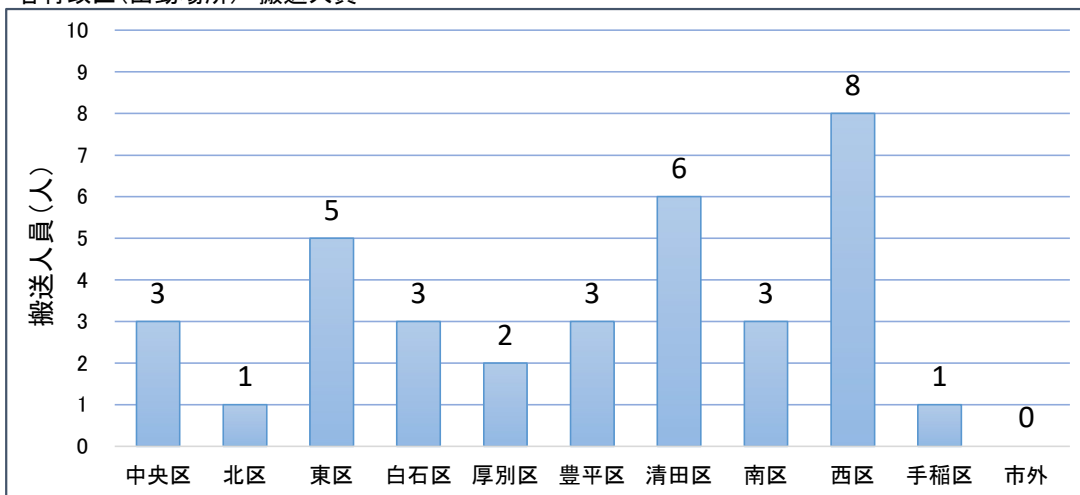
3 各時間帯 搬送人員



4 各年齢層 搬送人員



5 各行政区(出勤場所) 搬送人員



6 各日 救急搬送状況 <<表の注釈：月日、最高気温(°C)、最高気温の記録時刻、搬送人員(人)>>

■ ~最高気温が25度以上 ■ ~最高気温が30度以上

4月	最高 気温	搬送 人員	5月	最高 気温	搬送 人員	6月	最高 気温	搬送 人員	7月	最高 気温	搬送 人員	8月	最高 気温	搬送 人員	9月	最高 気温	搬送 人員	10月	最高 気温	搬送 人員
1			1	19.2	0	1	30.6	3	1	0.0	0	1	0.0	0	1	0.0	0	1		
2			2	13.6	0	2	30.6	6	2	0.0	0	2	0.0	0	2	0.0	0	2		
3			3	17.8	0	3	29.3	4	3	0.0	0	3	0.0	0	3	0.0	0	3		
4			4	13.1	0	4	24.8	2	4	0.0	0	4	0.0	0	4	0.0	0	4		
5			5	18.4	0	5	25.1	1	5	0.0	0	5	0.0	0	5	0.0	0	5		
6			6	23.8	0	6	14.1	0	6	0.0	0	6	0.0	0	6	0.0	0	6		
7			7	23.1	0	7	18.9	0	7	0.0	0	7	0.0	0	7	0.0	0	7		
8			8	15.2	0	8	14.5	0	8	0.0	0	8	0.0	0	8	0.0	0	8		
9			9	13.1	0	9	15.3	0	9	0.0	0	9	0.0	0	9	0.0	0	9		
10			10	23.4	1	10	16.3	0	10	0.0	0	10	0.0	0	10	0.0	0	10		
11			11	21.3	0	11	22.3	0	11	0.0	0	11	0.0	0	11	0.0	0	11		
12			12	24.9	0	12	24.4	0	12	0.0	0	12	0.0	0	12	0.0	0	12		
13			13	22.2	0	13	25.0	0	13	0.0	0	13	0.0	0	13	0.0	0	13		
14			14	18.7	0	14	26.0	3	14	0.0	0	14	0.0	0	14	0.0	0	14		
15			15	21.3	0	15	22.0	1	15	0.0	0	15	0.0	0	15	0.0	0	15		
16			16	23.2	2	16	24.7	1	16	0.0	0	16	0.0	0	16	0.0	0	16		
17			17	16.3	0	17	27.1	0	17	0.0	0	17	0.0	0	17	0.0	0	17		
18			18	21.0	0	18	28.7	2	18	0.0	0	18	0.0	0	18	0.0	0	18		
19			19	16.0	0	19	25.6	1	19	0.0	0	19	0.0	0	19	0.0	0	19		
20			20	18.2	0	20	27.1	2	20	0.0	0	20	0.0	0	20	0.0	0	20		
21			21	19.2	0	21	25.5	0	21	0.0	0	21	0.0	0	21	0.0	0	21		
22			22	21.7	1	22	0.0	0	22	0.0	0	22	0.0	0	22	0.0	0	22		
23			23	22.3	0	23	0.0	0	23	0.0	0	23	0.0	0	23	0.0	0	23		
24			24	14.7	0	24	0.0	0	24	0.0	0	24	0.0	0	24	0.0	0	24		
25			25	22.6	0	25	0.0	0	25	0.0	0	25	0.0	0	25	0.0	0	25		
26			26	25.3	2	26	0.0	0	26	0.0	0	26	0.0	0	26	0.0	0	26		
27			27	25.4	2	27	0.0	0	27	0.0	0	27	0.0	0	27	0.0	0	27		
28			28	23.4	0	28	0.0	0	28	0.0	0	28	0.0	0	28	0.0	0	28		
29			29	18.5	0	29	0.0	0	29	0.0	0	29	0.0	0	29	0.0	0	29		
30			30	20.7	0	30	0.0	0	30	0.0	0	30	0.0	0	30	0.0	0	30		
			31	25.6	1				31	0.0	0	31	0.0	0				31		
4月	0		5月	9		6月	26		7月	0		8月	0		9月	0		10月	0	

【 平成20年以降 熱中症疑いによる救急搬送概要 】

年	軽症	男	中等症	男	重症	男	死亡	男	計	男
		女		女		女		女		女
令和7年	394	186 208	193	107 86	6	4 2	0	0 0	593	297 296
令和6年	245	139 106	114	54 60	8	7 1	0	0 0	367	197 170
令和5年	392	203 189	162	76 86	8	7 1	0	0 0	562	286 276
令和4年	172	95 77	67	33 34	5	3 2	1	0 1	245	131 114
令和3年	229	120 109	116	62 54	3	1 2	0	0 0	348	183 165
令和2年	113	71 42	35	20 15	0	0 0	0	0 0	148	91 57
令和元年 (平成31年)	185	104 81	62	34 28	5	3 2	1	0 1	253	141 112
平成30年	206	104 102	43	23 20	1	0 1	0	0 0	250	127 123
平成29年	141	68 73	56	22 34	1	1 0	0	0 0	198	91 107
平成28年	112	58 54	58	33 25	1	1 0	1	0 1	172	92 80
平成27年	109	57 52	58	31 27	5	2 3	1	1 0	173	91 82
平成26年	76	47 29	42	26 16	1	1 0	0	0 0	119	74 45
平成25年	117	57 60	46	30 16	2	1 1	0	0 0	165	88 77
平成24年	157	92 65	72	35 37	2	1 1	0	0 0	231	128 103
平成23年	88	58 30	32	16 16	1	0 1	0	0 0	121	74 47
平成22年	139	83 56	56	36 20	4	2 2	0	0 0	199	121 78
平成21年	9	5 4	9	7 2	0	0 0	0	0 0	18	12 6
平成20年	24	15 9	15	11 4	0	0 0	0	0 0	39	26 13

※平成20、21年は7月、8月の数値