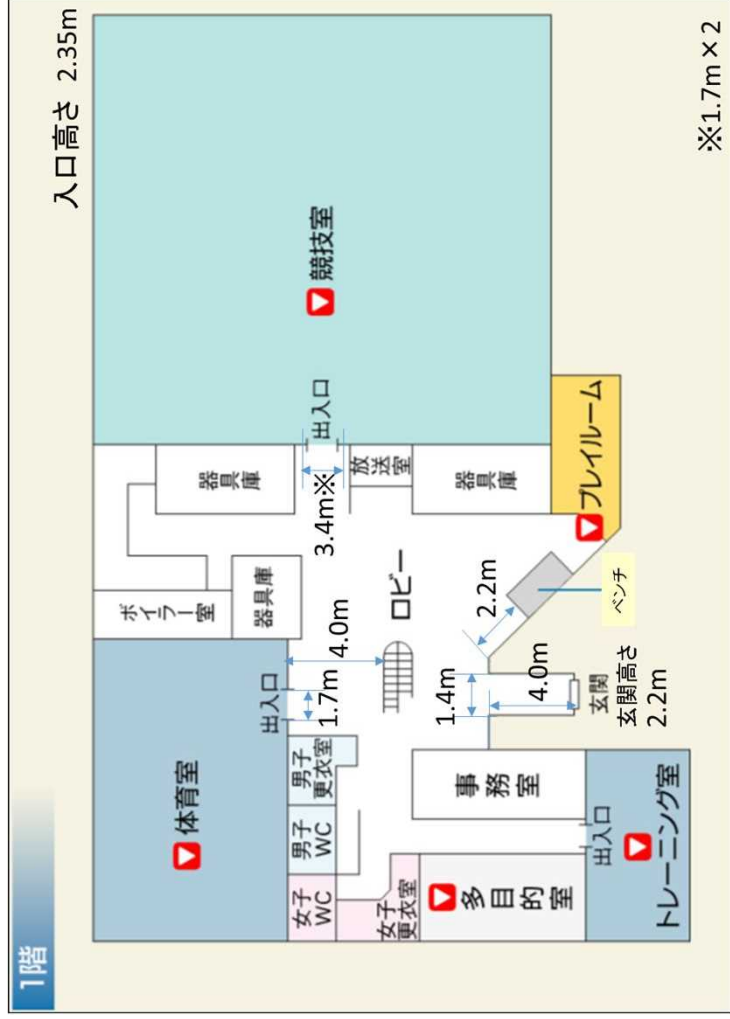


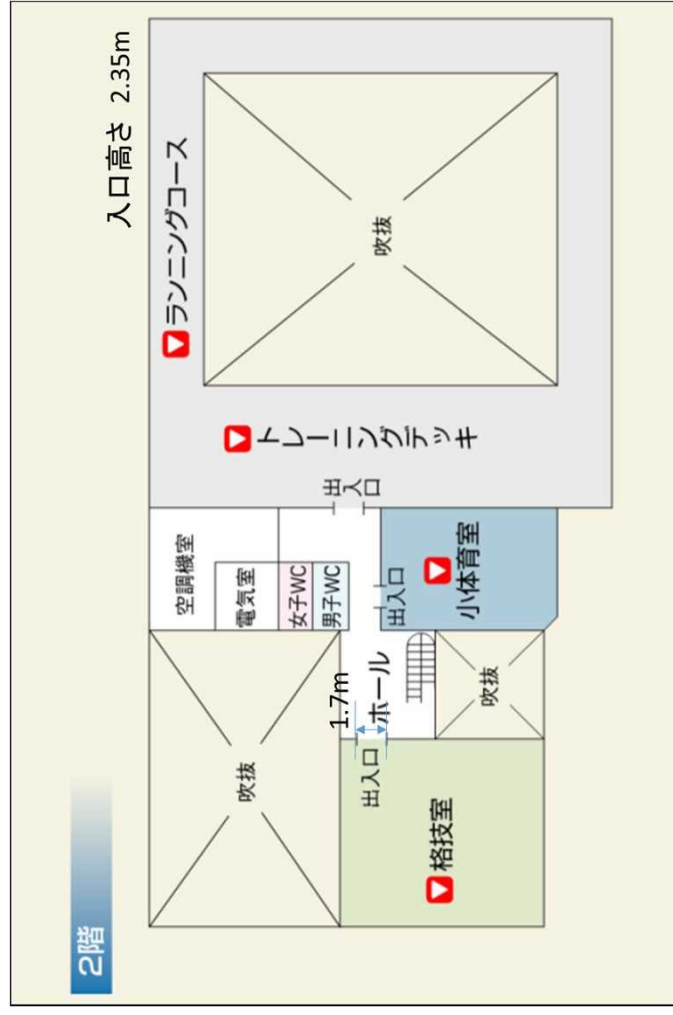
第20回統一地方選挙 白石区 開票所設営等業務

仕様書別紙3 会場レイアウト図

白石区体育館寸法図(参考)



仕様書別紙3(参考)

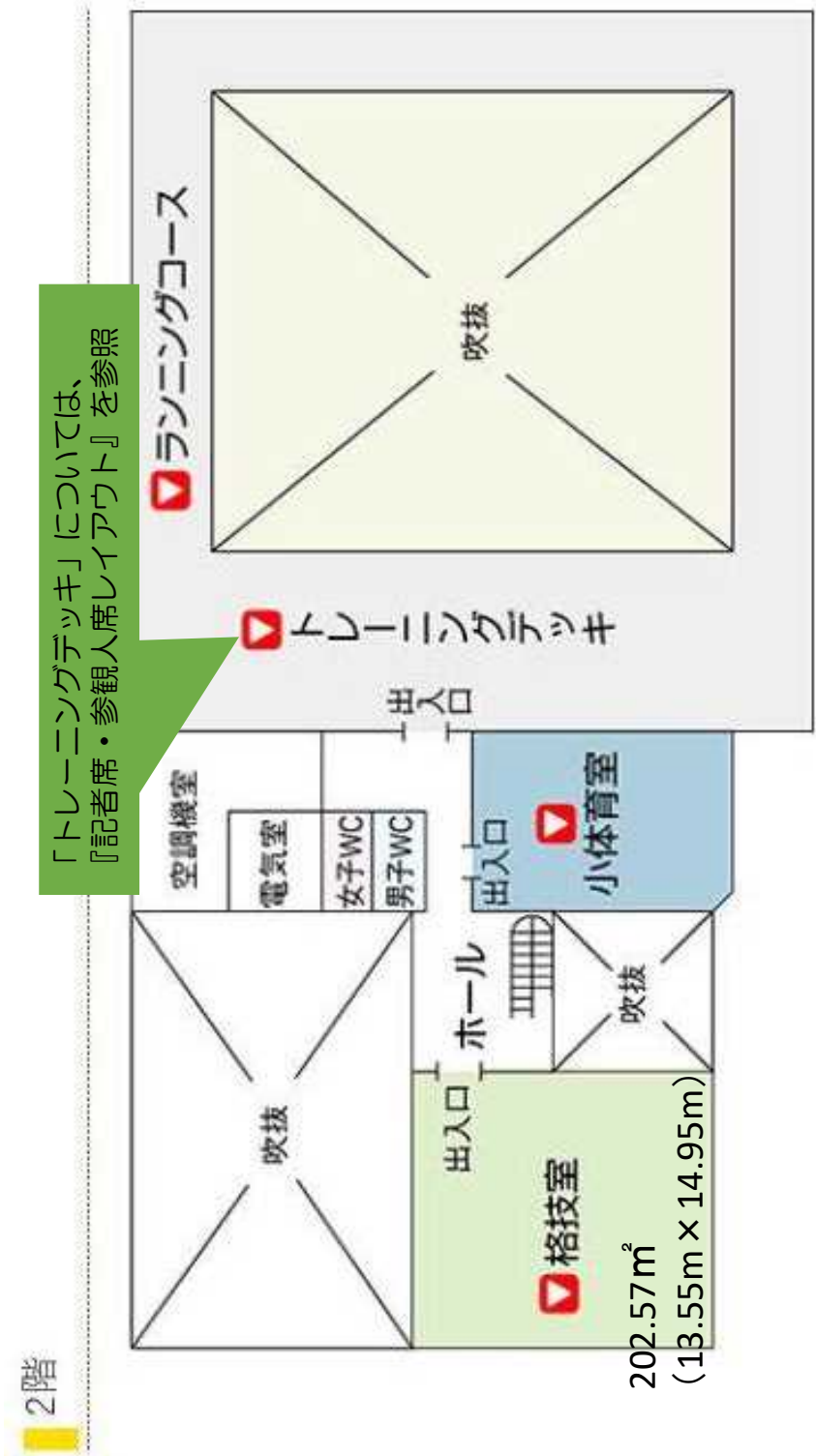


白石区体育館1階全体図



白石区体育館2階全体図

仕様書別紙3-2



2階

「トレーニングデッキ」については、『記者席・参観人席レイアウト』を参照

ランニングコース

トレーニングデッキ

空調機室

電気室

女子WC

男子WC

吹抜

ホール

出入口

格技室

202.57 m²
(13.55m × 14.95m)

出入口

出入口

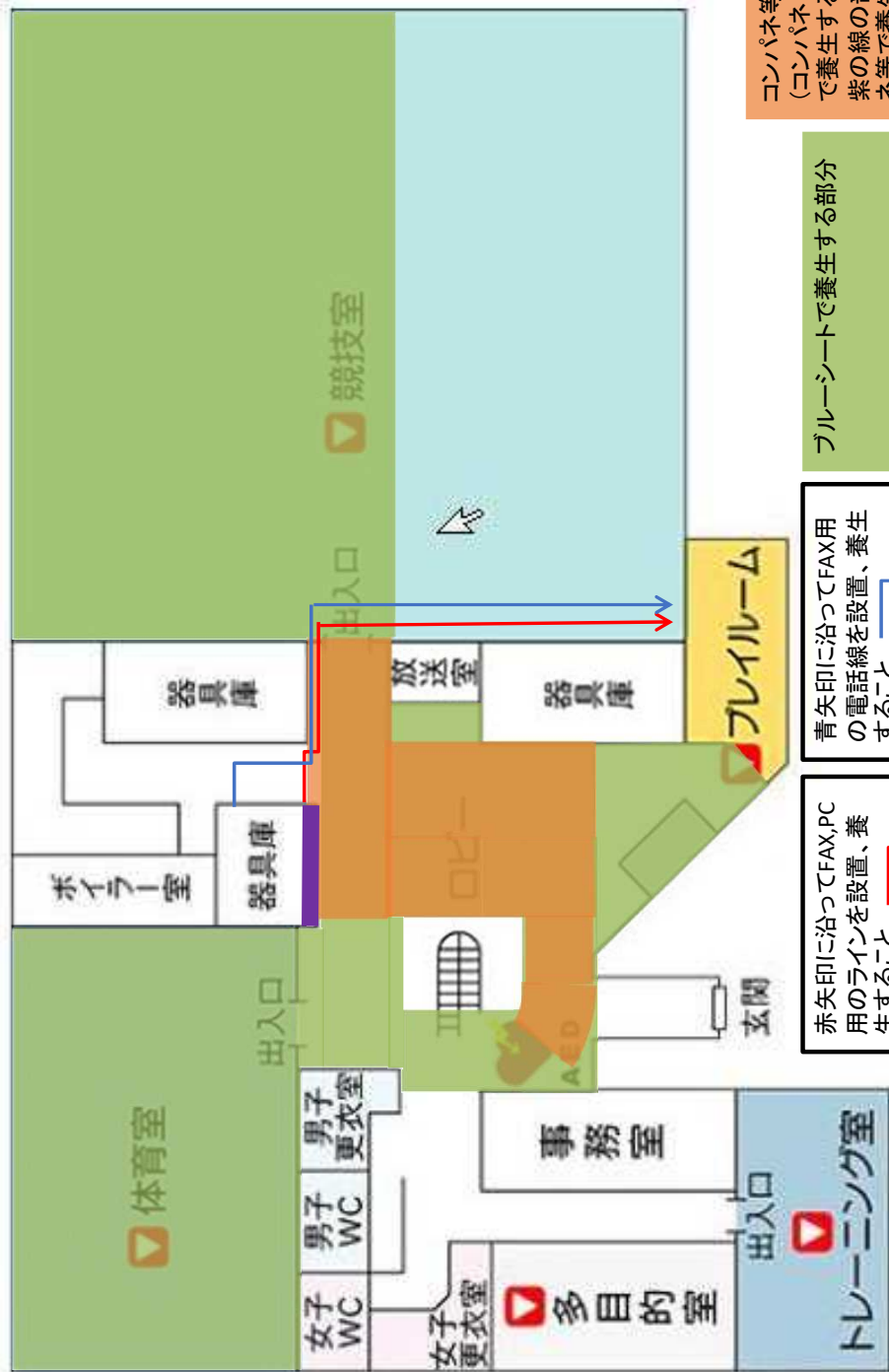
小体育室

出入口

吹抜

吹抜

1階



赤矢印に沿ってFAX,PC
用のラインを設置、養生
すること

青矢印に沿ってFAX用
の電話線を設置、養生
すること

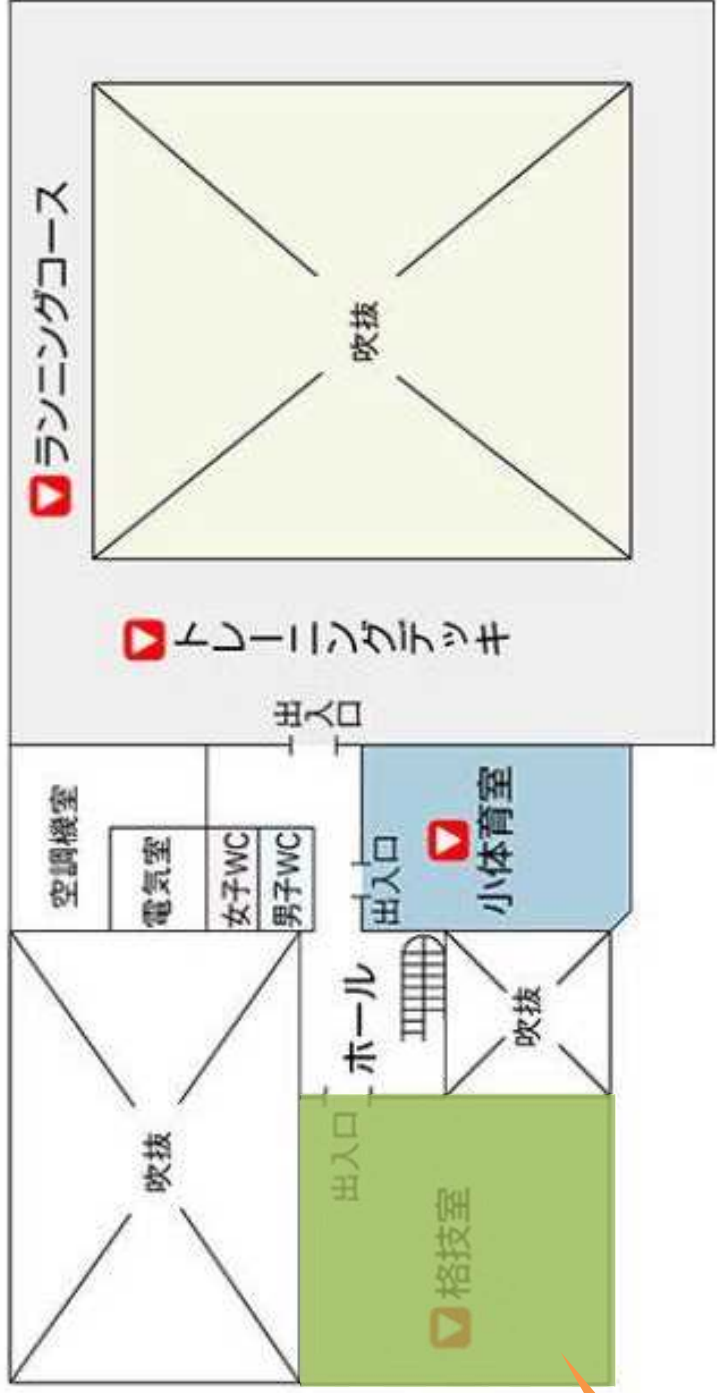
ブルーシートで養生する部分

コンパネ等で養生する部分
(コンパネの下はブルーシート
で養生すること)
紫の線の部分は壁にもコンパ
ネ等で養生すること

白石区体育館2階養生レイアウト

仕様書別紙3-4

2階



「格技室」
畳部分をブルー
シートで覆うこと

白石区開票会場レイアウト

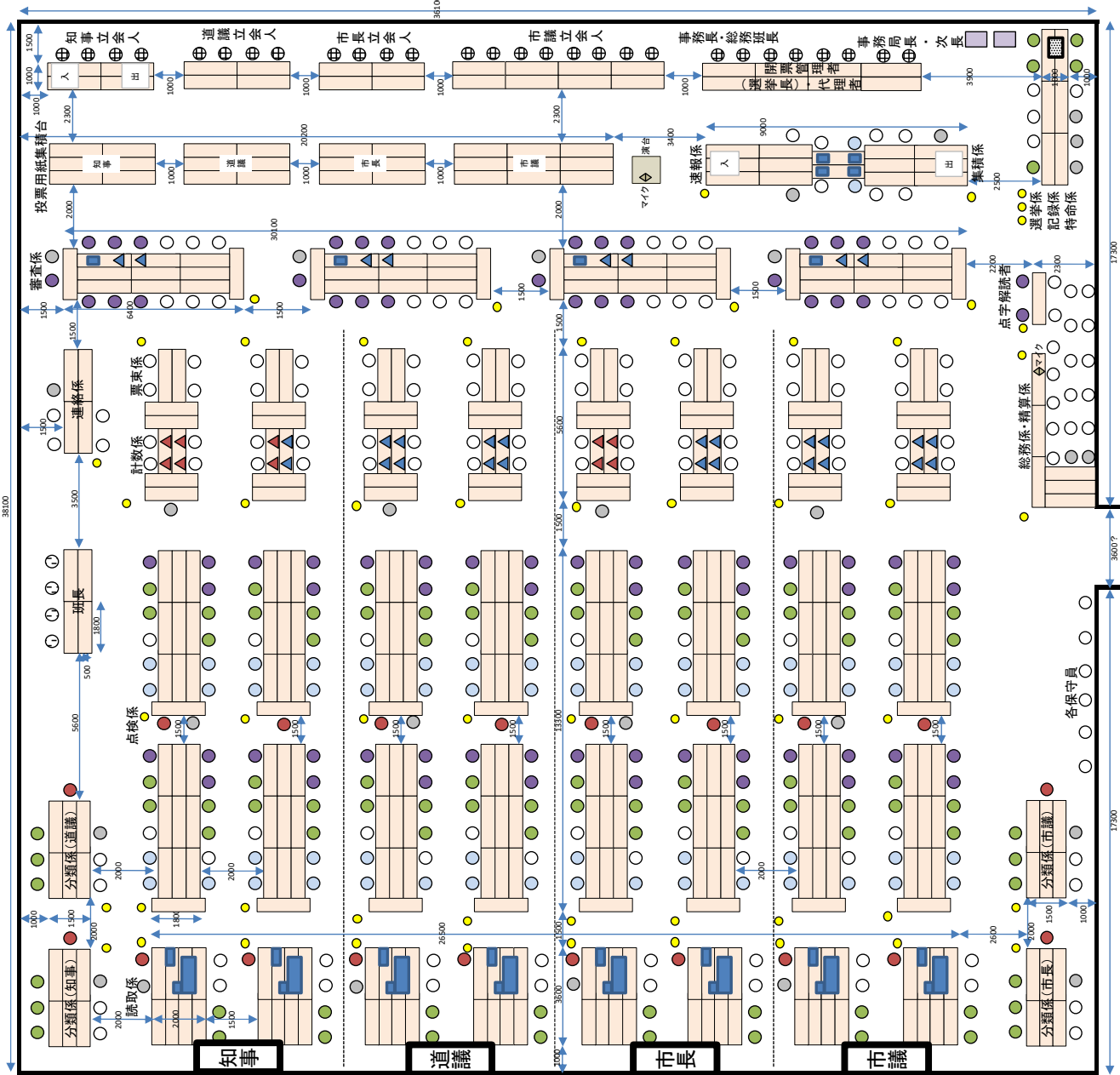
令和5年4月9日執行 第20回統一地方選挙

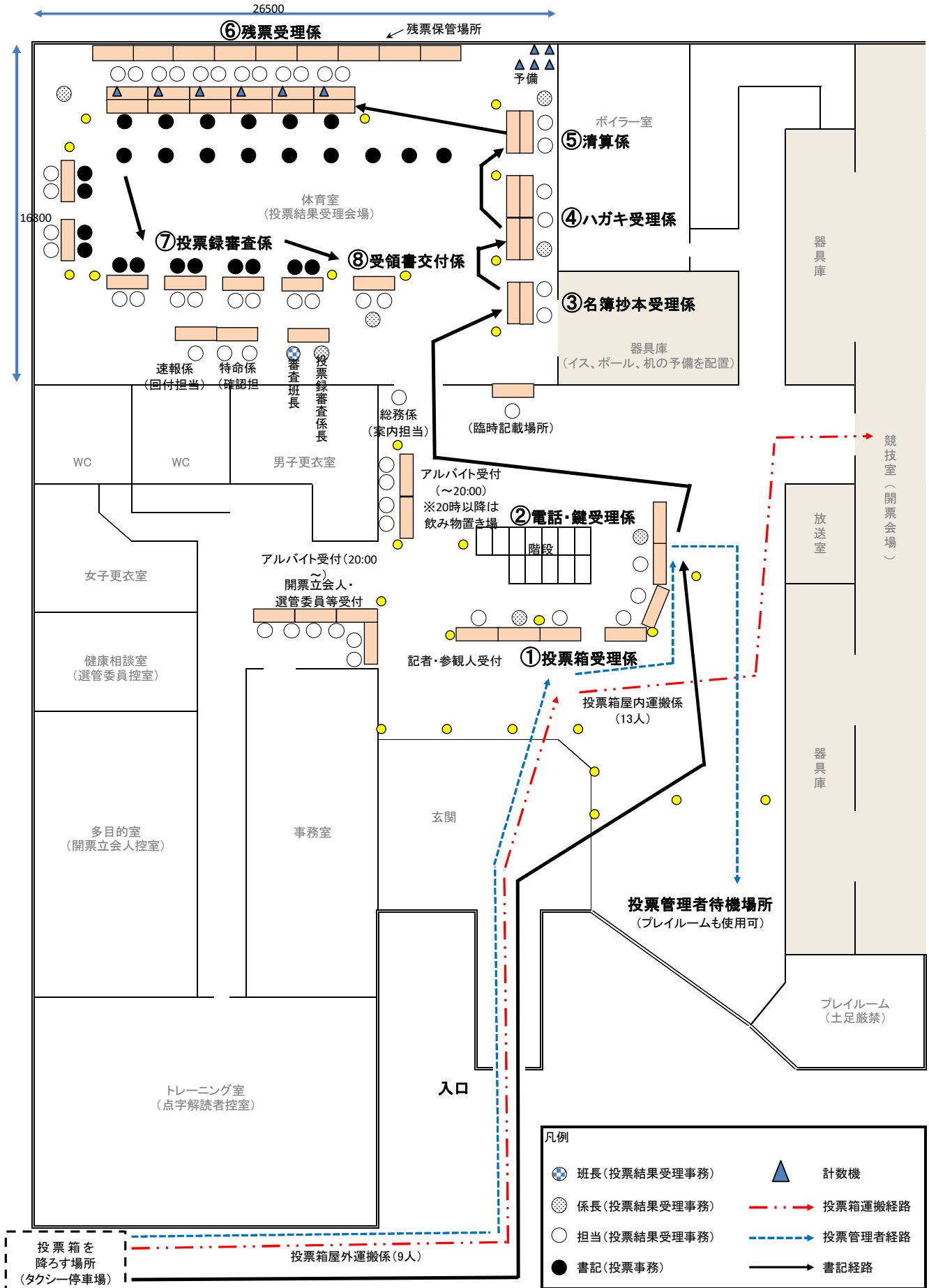
物品数

物品数	卓球台	長机	イス	計数機	分類機
開票会場	0	446	487	40	8
観覧席・控室	0	38	90	0	0
投票結果受理会場	0	53	87	6	0
予備	0	23	16	5	0
合計	0	560	680	51	8

凡例

	机 (1800 x 500)
	計数機 (赤は120A)
	読取分類機
	ノートパソコン
	遠報システム用プリンター
	複合機 (コピー、FAX)
	開票管理者・職務代理人・開票立会人等
	班長
	係長
	一般従事者 (自局)
	一般従事者 (他局)
	回付担当者
	アルバイト
	応援者用イス
	ポール(フロアスタンド)



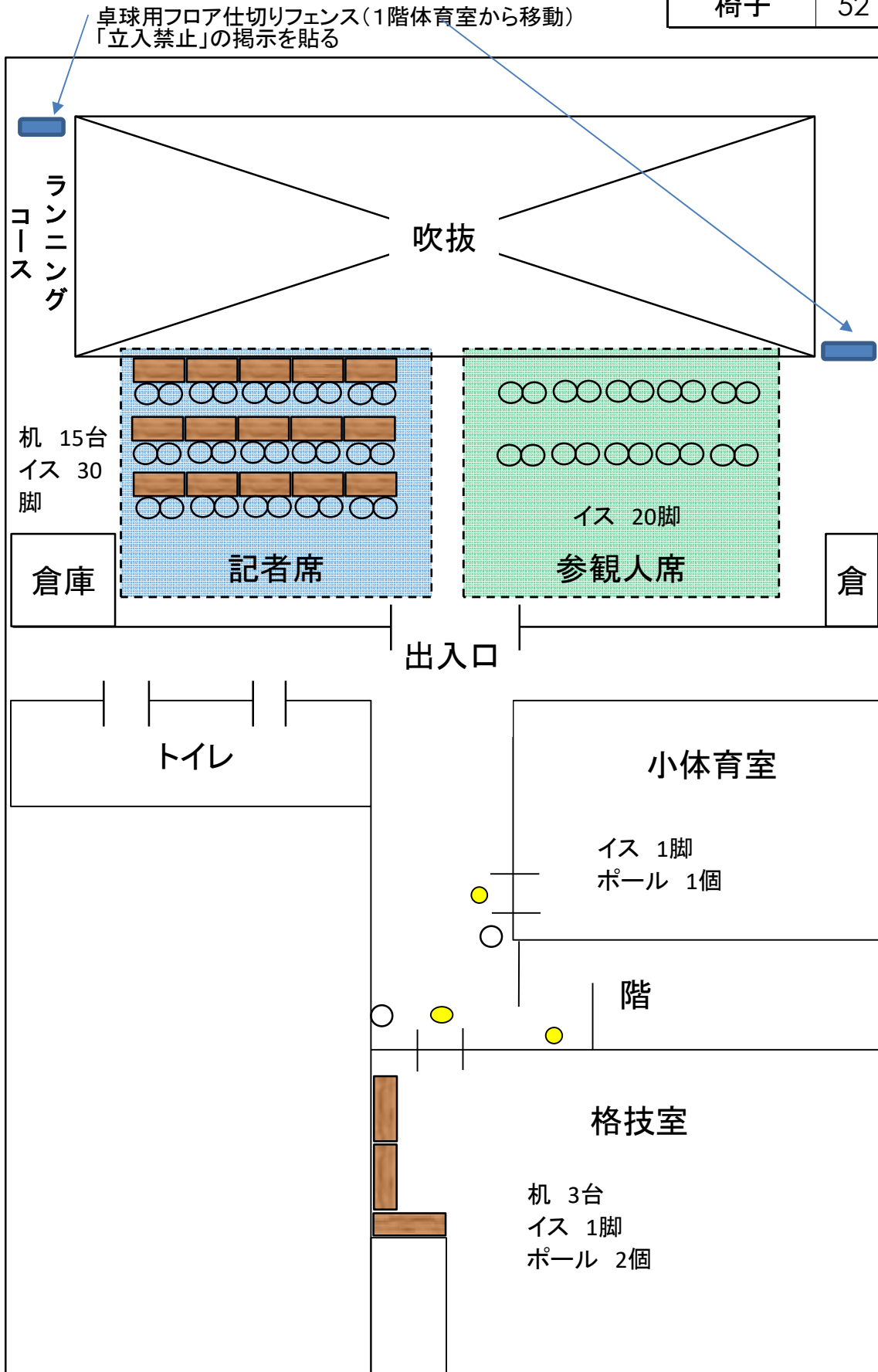


投票管理者と書記の経路

- 投票管理者は、①で投票箱を提出し「投票結果受理チェックリスト」を受領
- 投票管理者は、②で電話と鍵を提出し、「投票結果受理チェックリスト」にチェックを受けた後、その場で書記が到着するまで待機。
- 投票管理者は、到着した書記にチェックリストを渡す。その後は「待合場所」で待機。
- 書記は②で投票管理者から「投票結果受理チェックリスト」を受領。以降持ち回り、提出物のチェックを受け、最後⑧で回収される。
- 書記は⑧で「受領書」を受取り、「待合場所」の投票管理者に手渡す。以上で投票管理者と書記の投票事務は終了。お疲れさまでした！

第20回統一地方選挙 記者席・参観人席レイアウト

机	18
椅子	52



第20回統一地方選挙

多目的室（選挙管理委員会控室、立会人控室）、
トレーニング室（点字解読者控室）レイアウト

机	20
イス	38

