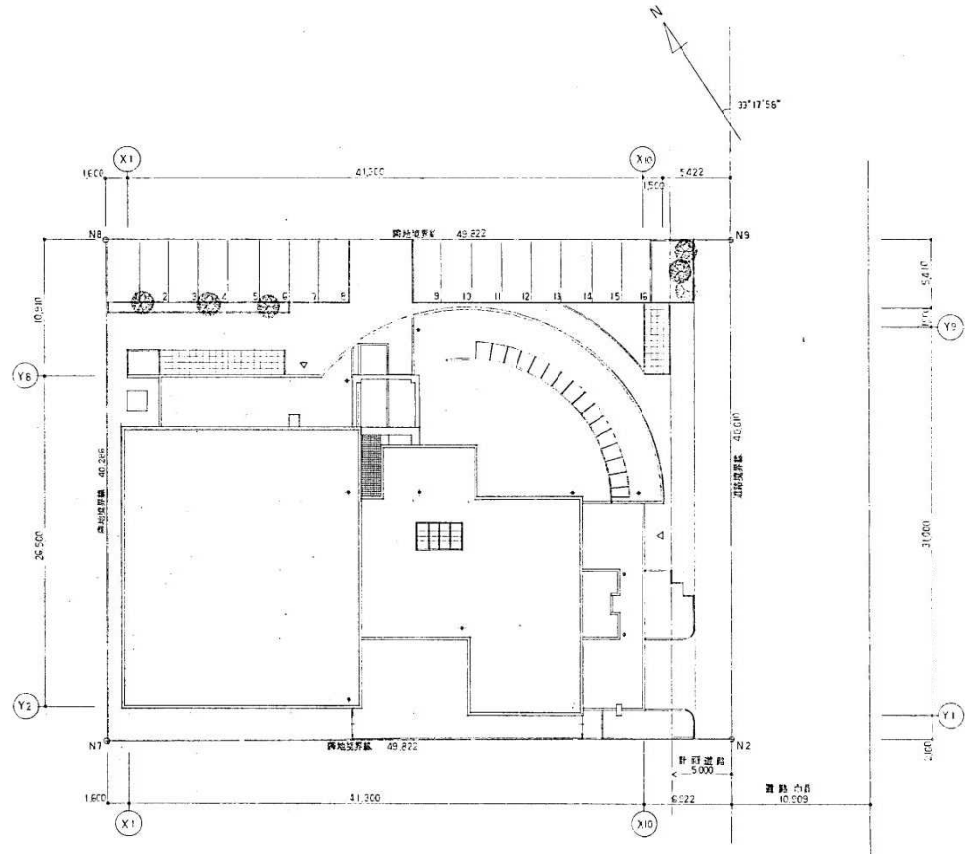


案内図 1/2500



配設図 1/200

1032-97		米 積 計 算 式	
	X	Y	
N2	-137239.166	-66370.224	0.333
N7	-173182.052	-66412.022	-31.799
N8	-137143.393	-67399.945	-19.681
N9	-101175.737	-66349.263	21.916

敷地面積 2,000.00㎡

協和都市・構造計画
特定共同企業体

一級建築士 野村真悟
野村真悟

担 当	作 成

役 務 東白石・白石東地区センター新築工事

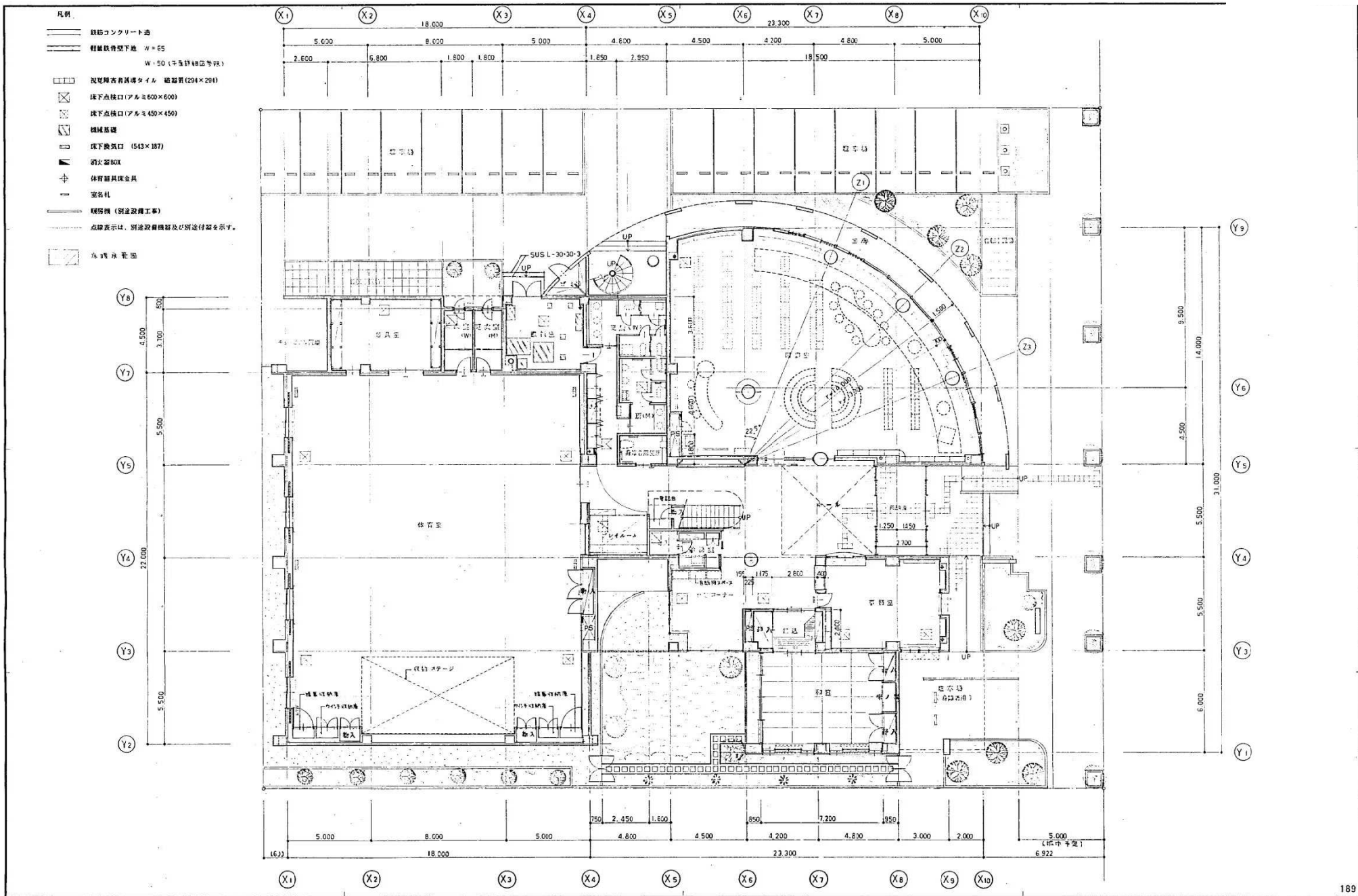
案 内 図 , 配 設 図
縮 尺 1/2500 , 1/200

外部仕上げ表

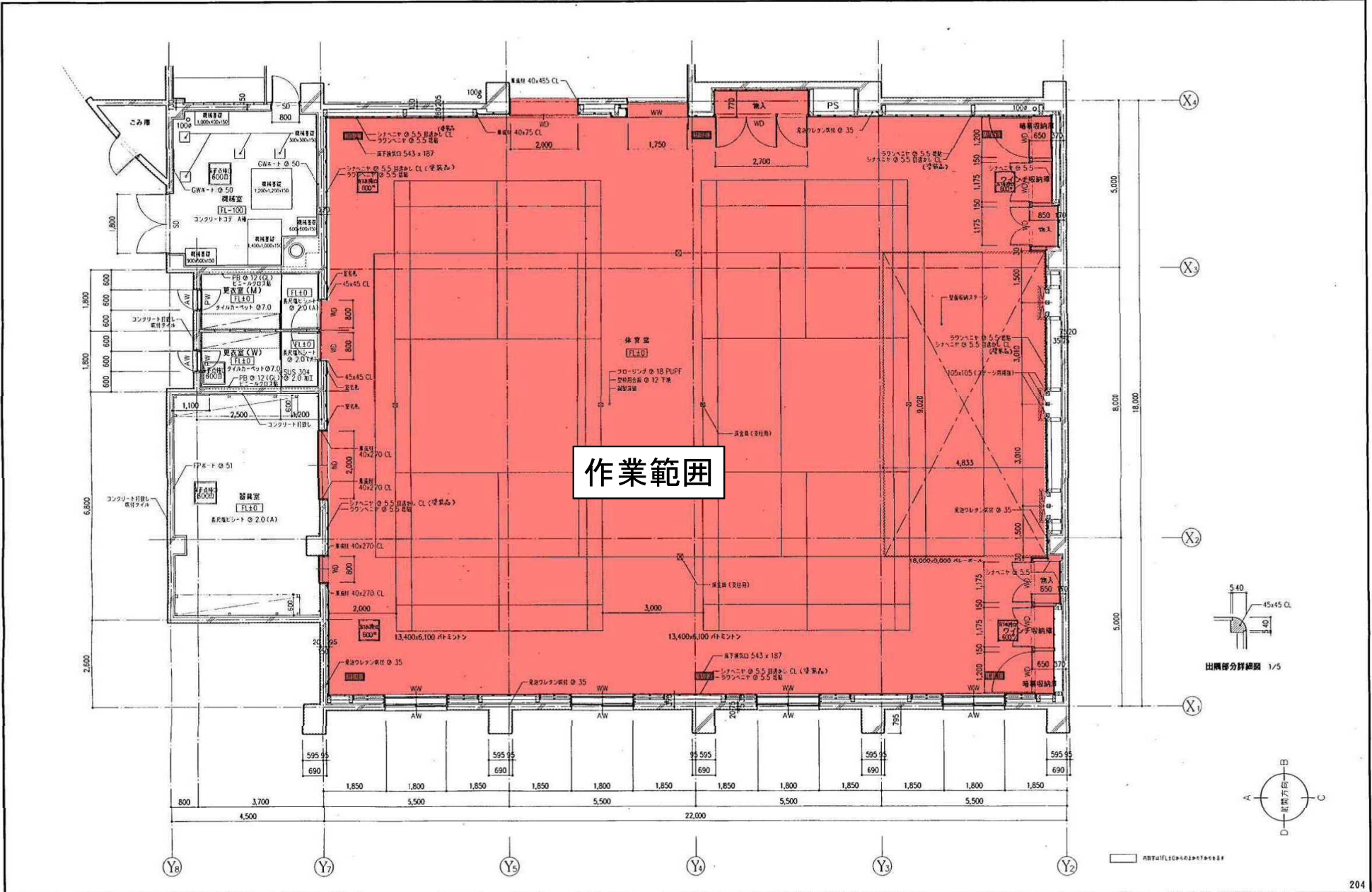
屋上	ALC板(1)125下地 断熱材(9)25+40mm(130)25mm厚2層(1)25mm+仕上(1)100mm厚(1)100mm厚	外 部 断 熱	断熱材(9)25+40mm(130)25mm厚2層(1)25mm+仕上(1)100mm厚(1)100mm厚
屋上(一般)	アスファルト防水(10)21(1)21仕上 シンパ付上 スラブ断熱コンクリート全面仕上げ(18厚)	駐 車 場	アスファルト舗装(1)40厚(アスファルト)1層(1)40厚(アスファルト)1層(1)40厚(アスファルト)1層(1)40厚(アスファルト)1層(1)40厚
屋上(通風、採光等)	アスファルト防水 シンパコンクリート(1)100コンクリート 断熱材(9)25+40mm(130)25mm厚2層(1)25mm+仕上(1)100mm厚(1)100mm厚	駐 車 場(屋根)	インナーロックンク(1)160(ロードヒーティング) 屋根専用ワシ
外壁(1)	珪藻土サイディング	自転車置場	コンクリート平床300均整
外壁(2)	コンクリート打設 珪藻土サイディング	回廊	珪藻土サイディング
外壁(3)	コンクリート打設 珪藻土サイディング	アプローチ・ポーチ	アプローチ(インナーロックンク)160(ロードヒーティング) ポーチ:珪藻土サイディング300均整(ロードヒーティング)
柱	ALC板(1)125下地 断熱材(9)25+40mm(130)25mm厚2層(1)25mm+仕上(1)100mm厚(1)100mm厚	スロープ	珪藻土サイディング300均整 手摺:SUS304 HL

内部仕上げ表

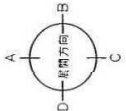
階	室名	床		柱		壁		天井		備考	
		仕様	仕上	仕様	高さ	仕上	高さ	仕上	天井高		
1階	玄関	FCL 26	珪藻土サイディング300均整			珪藻土サイディング300均整		珪藻土サイディング300均整	2900	珪藻土サイディング300均整(1)1000、H=1200、床内板:コトブキAC-S-CD20(40厚)	
	ホール	珪	ビニルサイディング(1)2.5	珪	100	珪	100	珪	3000	珪	
	休憩コーナー	珪	ビニルサイディング(1)2.5	珪	100	珪	100	珪	2700	珪	
	ブレイクーム	-100	タイル・ペーパー(1)7.0(1)7.0(1)7.0)	珪	100	珪	100	珪			珪
	図書室	珪	タイルカーペット(1)7.0	珪	100	珪	100	珪	3000	珪	
	事務室	珪	珪	珪	100	珪	100	珪	2700	珪	
	和室	+100	珪	珪	100	珪	100	珪	2600	珪	
	体育室	珪	珪	珪	100	珪	100	珪			珪
	器具室	珪	珪	珪	100	珪	100	珪			珪
	更衣室(M)	珪	珪	珪	100	珪	100	珪	2400	珪	
	更衣室(W)	珪	珪	珪	100	珪	100	珪	2400	珪	
	便所(M)	珪	珪	珪	100	珪	100	珪	2400	珪	
	便所(W)	珪	珪	珪	100	珪	100	珪	2400	珪	
	便所(身障者)	珪	珪	珪	100	珪	100	珪	2400	珪	
	機械室	-100	珪	珪	100	珪	100	珪			珪
	給湯室	珪	珪	珪	100	珪	100	珪	2400	珪	
	ゴミ室	-100	珪	珪	100	珪	100	珪			珪
	2階	ホール	珪	珪	珪	100	珪	100	珪	3300	珪
会議室		珪	珪	珪	100	珪	100	珪	2700	珪	
研修室		珪	珪	珪	100	珪	100	珪	2700	珪	
給湯室		珪	珪	珪	100	珪	100	珪	2300	珪	
清掃員室		珪	珪	珪	100	珪	100	珪	2400	珪	
便所(M)		珪	珪	珪	100	珪	100	珪	2300	珪	
便所(W)		珪	珪	珪	100	珪	100	珪	2300	珪	
共通		地下	+	珪	珪	100	珪	100	珪	2700	珪
		階段		珪	珪	100	珪	100	珪		珪
		物入(和室)	+100	珪	珪	100	珪	100	珪	2600	珪
	物入	珪	珪	珪	100	珪	100	珪	2520 2700 2400	珪	
物入(文化ホール)	珪	珪	珪	100	珪	100	珪	2170	珪		



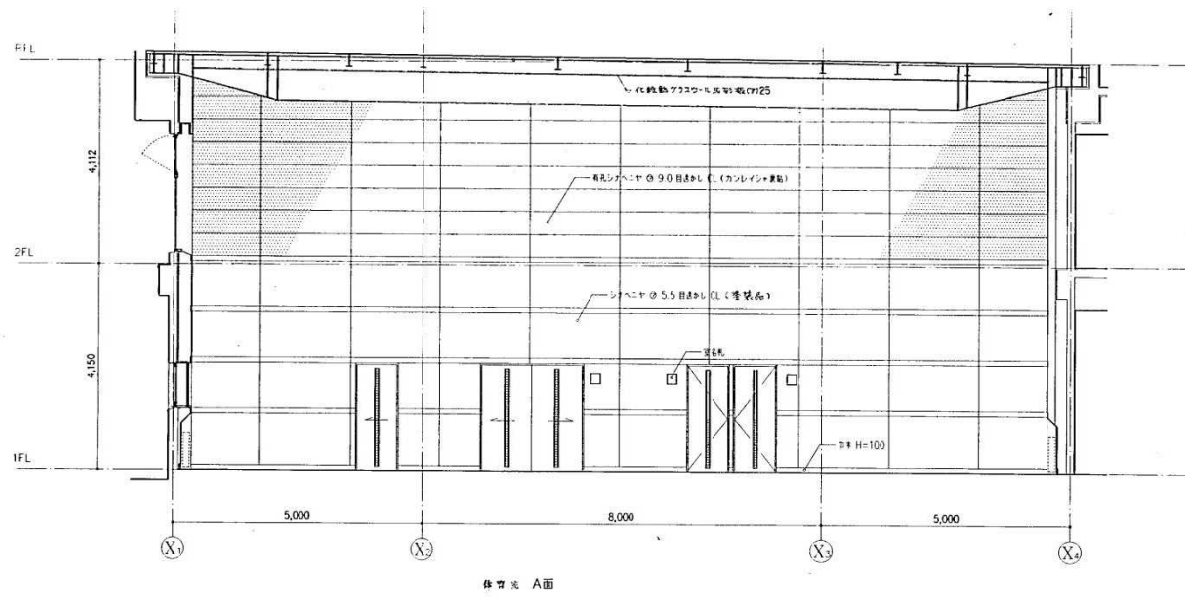
<p>協和都市・構造計画 特定共同企業体</p>	<p>野村真樹</p>	<p>担当 作成</p>	<p>概略 東白石・白石東地区センター新築工事</p>	<p>図 1/F 平面図</p>	<p>縮尺 1/100</p>	<p>D-10</p>
------------------------------	-------------	--------------	-----------------------------	------------------	-----------------	-------------



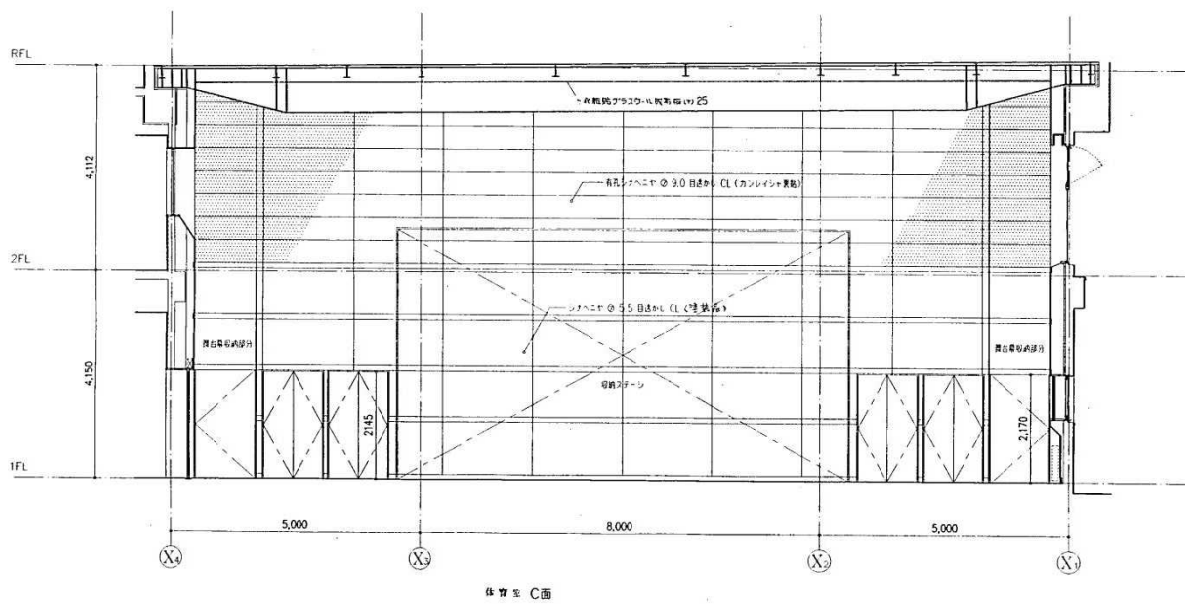
作業範囲



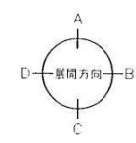
協和都市・構造計画 特定共同企業体	一級建築士登録第121364号 野村真樹	原 野村真樹 作 野村真樹	概称 東白石石東地区センター新築工事	平面詳細図-3	1/50	D-25
----------------------	-------------------------	------------------	--------------------	---------	------	------

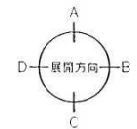
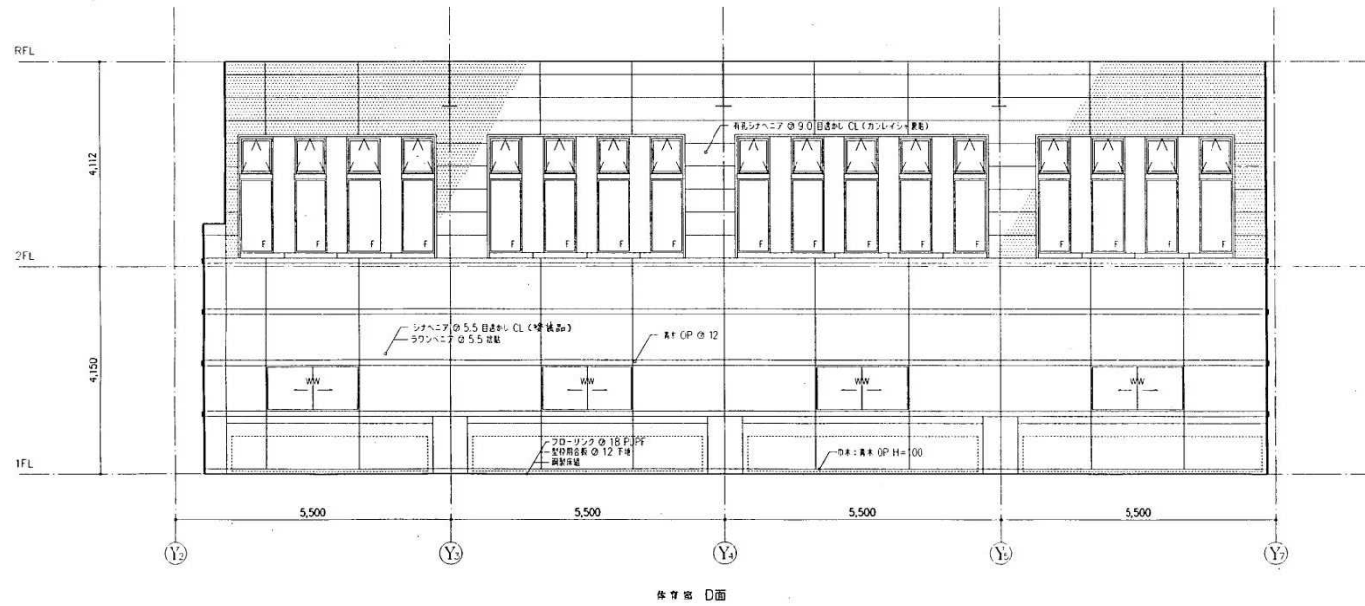
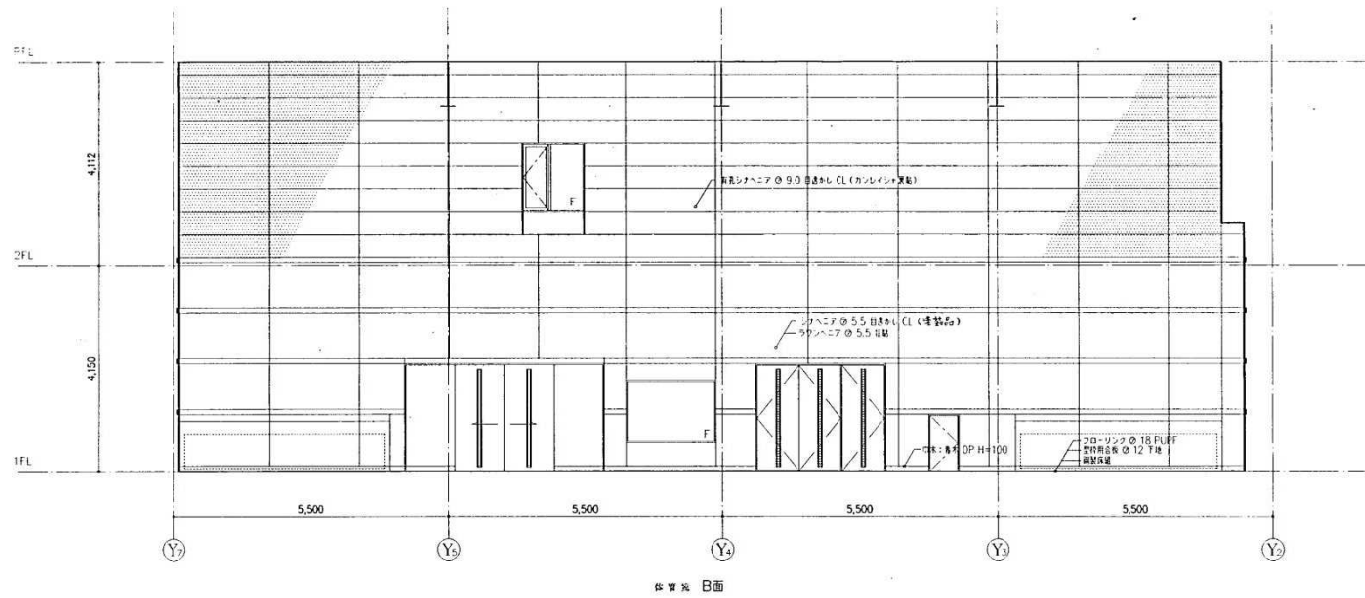


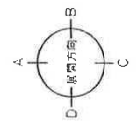
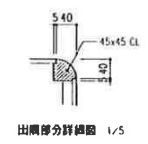
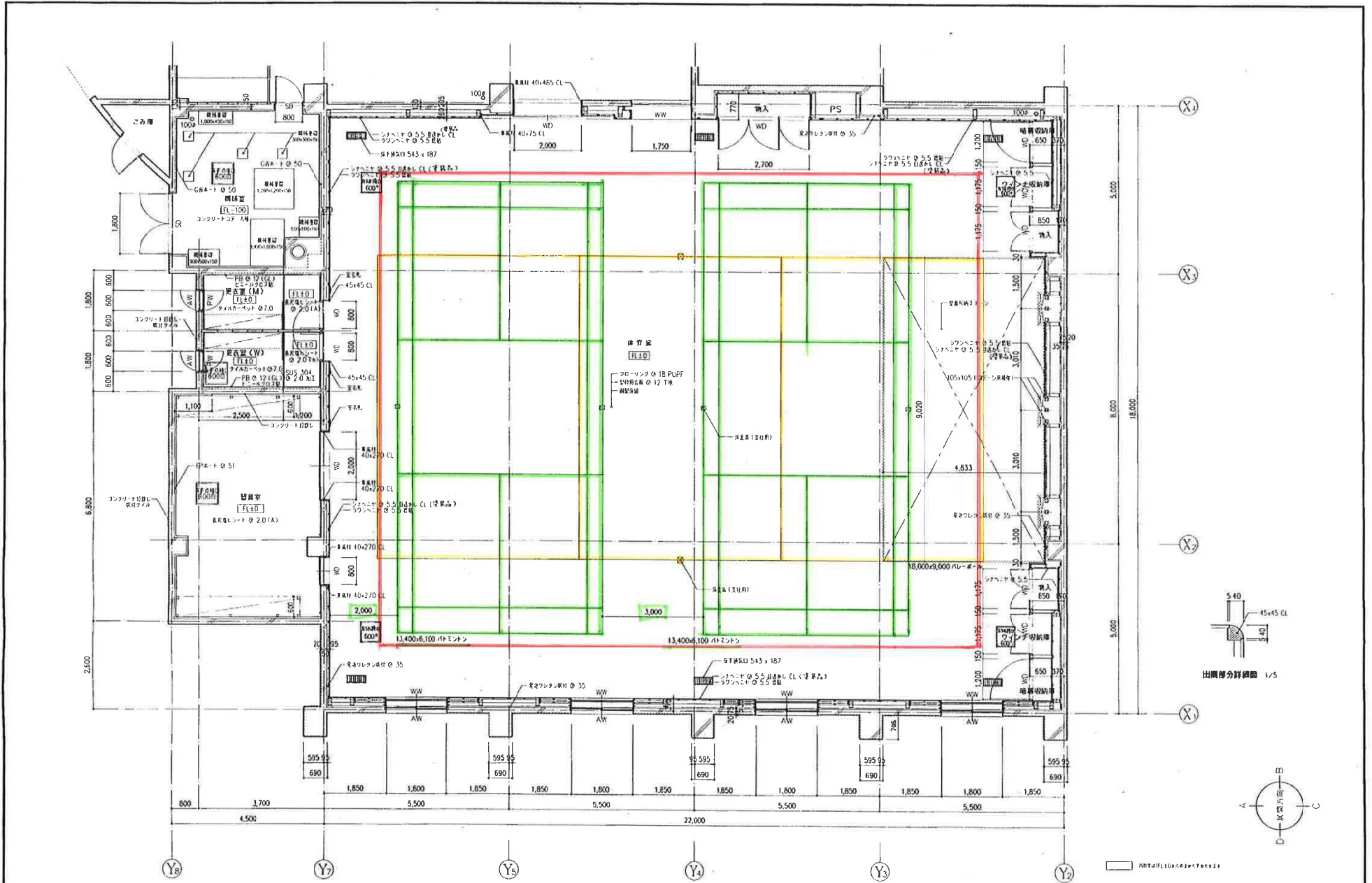
体育室 A面



体育室 C面







協和都市・構造計画
特定共同企業体

野村真由

名称 東白石石東地区センター新築工事

平面詳細図-3

1/50

D-25